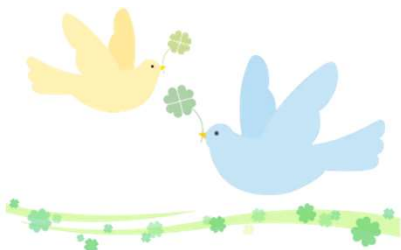


家族のための こころが楽になる相談

日頃の介護からちょっと離れて、自分自身の気持ちに思いを寄せてみませんか。
心理士が個別にお話をお伺いします。どうぞご活用ください。

地域	世田谷	北沢	玉川	砧	烏山
会場	三茶しゃれなあとど ホール (昭和信用金庫 三軒茶屋支店4～6階) 4階 シリウス 6階 ビーナス	北沢総合支所 (北沢タウンホール) 2階 第2集会室 3階 ミーティング ルーム	玉川総合支所 (玉川せせらぎホール) 4階 第2集会室	砧総合支所 (成城ホール) 4階 集会室 A	烏山区民センター 3階 第6会議室 3階 第3会議室
日程	9月 4日(水) ※4階 シリウス	6月 11日(火) ※2階 第2集会室	5月 14日(火)	11月 12日(火)	7月 25日(木) ※3階 第6会議室
	令和7年 2月 10日(月) ※6階 ビーナス	12月 23日(月) ※3階 ミーティング ルーム	11月 15日(金)	令和7年 3月 11日(火)	令和7年 1月 23日(木) ※3階 第3会議室
時間	午後1時30分～4時30分 ・相談時間は、お一人約45分です。予約制、相談は無料です。				
予約方法	<ul style="list-style-type: none"> ・ご都合のよい日程・会場をお選びください。 ・なお、お申込みいただいた時点での予約状況の確認が必要となりますので、利用を希望される方は、お住まいの地区のあんしんすこやかセンターにご相談ください。 				

各会場についての詳細は裏面をご覧ください。



申込み先: _____ あんしんすこやかセンター
 電話: _____
 FAX: _____

三茶しゃれなあとホール

世田谷区三軒茶屋1-41-10 昭和信用金庫三軒茶屋支店4～6階



- 電車 田園都市線「三軒茶屋」駅 徒歩3分
相模線「三軒茶屋」駅 徒歩5分
- バス 「三軒茶屋」徒歩4～6分
(渋谷駅～弦巻営業所・田園調布駅・二子玉川駅・上町・用賀駅・祖師ヶ谷大蔵駅・成城学園前駅西口・調布駅南口・等々力・目黒駅前～三軒茶屋駅、北沢タウンホール～駒沢陸橋)

北沢総合支所

世田谷区北沢2-8-18



- 電車 小田急線「下北沢」駅東口・井の頭線「下北沢」駅中央口 徒歩5分
- バス 「北沢タウンホール」下車すぐ(駒沢陸橋～北沢タウンホール)

玉川総合支所

世田谷区等々力3-4-1



- 電車 大井町線「等々力」駅 下車すぐ
- バス 「等々力」徒歩2分 (等々力操車所～成城学園前・梅ヶ丘駅)
バス「等々力」下車すぐ (等々力～渋谷駅、等々力～玉堤[循環]、等々力操車所～東京駅南口)

烏山区民センター

世田谷区南烏山6-2-19



- 電車 京王線「千歳烏山」駅 徒歩2分
- バス 「千歳烏山(北口)」徒歩2分 (千歳烏山北口～成城学園前駅西口・吉祥寺駅、北野～荻窪駅南口)
バス「千歳烏山(南口)」徒歩5分 (千歳烏山南口～千歳船橋駅・成城学園前駅西口・八幡山駅、つつじヶ丘北口～千歳船橋駅)
バス「千歳烏山」徒歩5分 (千歳烏山駅～久我山病院[循環])

砧総合支所

世田谷区成城6-2-1



- 電車 小田急線「成城学園前」駅北口 徒歩3分
- バス 「成城学園前(南口)」徒歩4分 (渋谷駅・等々力操車所・用賀駅・二子玉川駅～成城学園前南口)
バス「成城学園前(西口)」徒歩5分 (成城学園前西口～つつじヶ丘駅南口・調布駅南口・狛江駅北口・千歳船橋駅・千歳烏山北口・千歳烏山南口)
バス「砧総合支所」下車すぐ (相師谷・成城地域[循環])

家族のための こころが楽になる相談



予約状況は当センター
ホームページから確認
できます。

