

①行事名(コース)など
②住所 ③氏名(ふりがな)
④電話またはFAX番号
⑤「保育可」の催しで保育希望の場合は、その旨と子どもの氏名・ふりがな・年齢

ハガキ・ファクシミリ等の記入例

- あて先は各記事の申込先
(住所の記載がないものは、〒154-8504 世田谷4-21-27 世田谷区役所)
- 往復ハガキの場合は、返信用にも住所・氏名を記入
- 連記・重複申込不可 ●特に条件のある場合は明記します

区役所 〒154-8504 世田谷4-21-27

HP <https://www.city.setagaya.lg.jp/>



せたがやコール ☎03-5432-3333
区HPQ 8436 FAX03-5432-3100

令和6年(2024年)10月15日

せたがや

**防災カタログギフトの
申込みはお済みですか**

6年5月1日時点で区内に住民登録があった方を対象に、8月に一人3000円相当の防災カタログギフトを配付しました。申込期限を過ぎるとポイントが無効となり、商品申込みができません。お早めにお申込みください。また、ポイントは一度の申込みで使い切るようにしてください。

担当=災害対策課

商品の申込み 11月30日(消印)までに、所定のハガキ(「せたがや防災ギフト」カタログにあり)またはホームページ(後記二次元コード)で申込み

※特設サイトへのログインは、カタログに同封の「お申し込みのしおり」に記載されているID番号とパスワードが必要です。「お申し込みのしおり」を紛失された方は、お問い合わせください。

せたがや防災ギフトのホームページ▶



☎せたがや防災ギフトコールセンター ☎0120-952-200 FAX03-3246-1154

**認知症あんしんガイドブックを
配布しています**

認知症について知りたい方、認知症と診断された方、そのご家族等に向けて、認知症に関する様々な情報を掲載した冊子です。

配布場所 あんしんすこやかセンター等

備 区HPQ 2941、認知症在宅生活サポートセンターのホームページ(後記二次元コード)からもご覧になれます。



☎介護予防・地域支援課
☎5432-2954 FAX5432-3085

第31回キネコ国際映画祭

心に残るショートフィルムから長編映画まで、みなさんを感動で包み込む作品を幅広く上映します。ライブシネマ(生吹替え)上映やワークショップ、ミュージックライブ等、子どもから大人まで楽しめるイベントが盛りだくさんです。

📅10月31日(木)~11月5日(火)

📍二子玉川ライズ スタジオ&ホール、109シネマズ二子玉川(いずれも玉川1-14-1)、二子玉川公園ほか

担当=文化・国際課



キネコ国際映画祭のホームページ▶

☎第31回キネコ国際映画祭事務局((一社)キネコ・フィルム)
☎6276-3906 ✉info@kineko.jp

**男女共同参画先進事業者表彰
~受賞事業者が決まりました**

仕事と家庭の両立支援や女性の活躍推進等、誰もが働きやすい職場環境づくりに積極的に取り組んでいる事業者を表彰しています。今年度の受賞者は次の2事業者に決まりました。

受賞事業者	主な事業
(株)ハッピースパイラル	ブランド子ども服等の販売・買取(リユース業)
(株)アンプインテリアデザイン	オーダー家具のデザイン施工、インテリアデザイン、内装工事

📄取組み内容等詳しくは、**区HPQ 19559** をご覧ください。

☎人権・男女共同参画課 ☎6304-3453 FAX6304-3710

5年度の大気汚染測定結果がまとまりました

区内2か所の一般環境大気測定室(局)で、大気汚染の状況を常時測定しています。

- ・SO₂、SPM、NO₂は全ての測定室(局)で基準を達成しました。
- ・Oxは全ての測定室(局)で達成されませんでした。

※ は環境基準が達成されなかった項目です。— は測定していません。

※1 年間の1日平均値のうち、高い方から2%の範囲にあるものを除外した後の最高値。

※2 年間の1日平均値のうち、低い方から98%に相当するものの値。

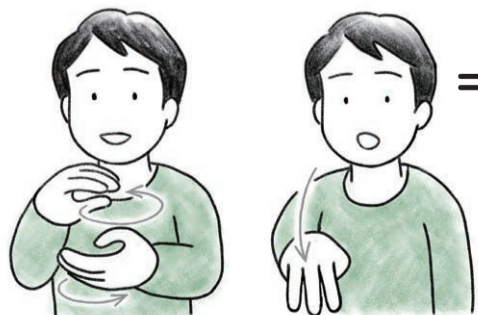
※3 1時間値が環境基準(0.06ppm)以下であれば達成。(1時間値超過時間数 砧296、玉川281)

5年度大気汚染測定結果

測定項目	二酸化硫黄(SO ₂)	浮遊粒子状物質(SPM)	二酸化窒素(NO ₂)		光化学オキシダント(Ox)
	2%除外値※1 (ppm)	2%除外値 (mg/m ³)	98%値※2 (ppm)	年平均値 (ppm)	1時間値の最高値※3 (ppm)
測定室(局)					
世田谷区 砧	0.002	0.023	0.030	0.011	0.158
世田谷区 玉川	—	0.027	0.033	0.012	0.132
環境基準	0.04	0.10	0.06		0.06

☎環境保全課 ☎6432-7137 FAX6432-7981

今月の手話



= 「玉川」

丸い玉と川を表現しています。

手話は言語です。
ぜひ手や指を動かしてみてください。

- 1 やや丸めた両手の手のひらを上下に向かい合わせ、水平に回す。
- 2 右手3指を広げたまま下におろして、「川」を書く。

☎障害施策推進課
☎5432-2388 FAX5432-3021

**読書の秋は図書館へ
10月27日~11月9日は「読書週間」**

●読みたい本、探せます

図書館にある本は、図書館ホームページ(<https://libweb.city.setagaya.tokyo.jp/> (携帯電話の場合は末尾にiをつける))や利用者用検索機(OPAC)で探すことができます。

●本を借りてみませんか

本や雑誌等は全館合計15冊まで、音響資料は全館合計6点まで借りることができます。資料を借りるには利用者登録が必要です。登録には、住所・氏名を確認できるものをお持ちください(小学生以下は確認書類不要)。

☎中央図書館 ☎3429-1811 FAX3429-7436