

地域・ご近隣・保護者の皆様へ

世田谷区施設営繕担当部施設営繕第一課
世田谷区教育委員会事務局教育環境課

世田谷区立八幡中学校一部改築工事に関する 基本設計報告会及び条例等説明会のお知らせ

日頃より、区政及び八幡中学校の運営にご理解とご協力をいただき、誠にありがとうございます。区では、区立八幡中学校につきまして、令和元年11月に改築整備方針を取りまとめ、基本設計を進めてまいりました。

この度、その基本設計がまとまりましたので、下記のとおり、報告会を開催いたします。また、区の条例等に基づく説明会も同時に開催いたしますので、ご案内申し上げます。

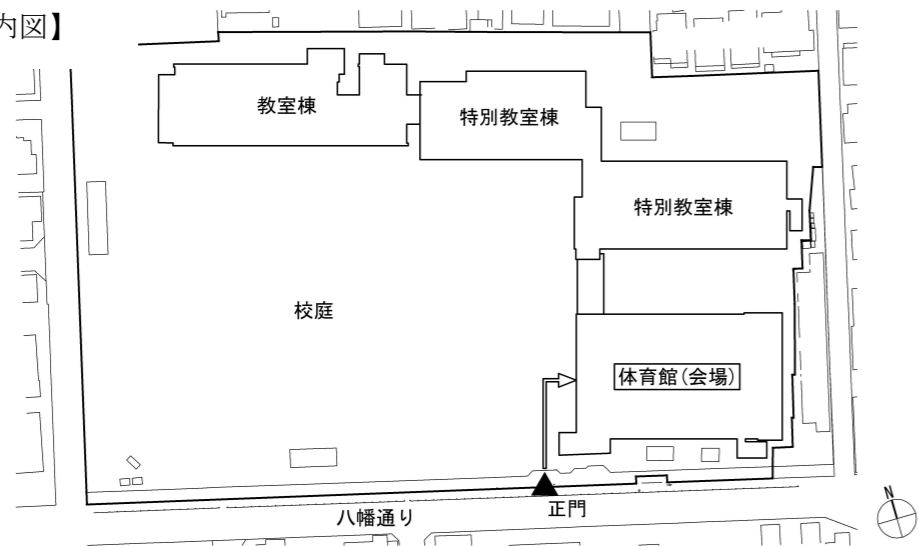
なお、新型コロナウイルス感染拡大の状況等により、9月12日（日）までの緊急事態宣言が延長された場合には、説明会を中止といたします。中止の場合の周知方法については、下記案内をご確認ください。

記

- 開催日時： 第1回 令和3年9月17日（金） 午後4時から午後5時まで
第2回 令和3年9月17日（金） 午後7時から午後8時まで
※第1回と第2回の内容は同じです。ご都合の良い回にご出席ください。

- 開催場所：世田谷区立八幡中学校 体育館（会場案内図参照）
（住所：世田谷区等々力6丁目4番1号）

【会場案内図】



- ※1 正門より入場をお願いします。
- ※2 説明会当日は新型コロナウイルス感染症の予防のために、以下の対応にご協力ください。
 - ・会場ではマスクの着用をお願いします。また、会場入口に手指消毒液を用意しますので、必要に応じてご利用ください。
 - ・体調が優れない場合は、出席のお見送りをお願いします。

- 説明内容：基本設計の報告説明及び以下の条例等に基づく計画概要説明

- ・世田谷区環境基本条例
- ・世田谷区風景づくり条例
- ・世田谷区中高層建築物の建築に係る紛争の予防と調整に関する条例
- ・建築基準法第55条第3項二号に基づく
第一種低層住居専用地域内における学校の高さに関する許可

- 説明会開催の有無について

開催の有無について、9月10日（金）以降に下記ホームページ「八幡中学校の改築状況」をご確認いただくか、下記お問い合わせ先までご連絡の上、ご出席くださいますようお願いいたします。開催の有無に関わらず、説明会資料については9月17日（金）以降に、下記ホームページに掲載します。中止の場合、説明会に代わり、ホームページでご案内させていただきますことへのご理解とご協力を賜りますよう、よろしくお願い申し上げます。なお、説明会資料の内容に関してご不明な点等がございましたら、下記の問い合わせ先までご連絡ください。

- 計画の概要について

■敷地概要		■建築概要（ ）内改築部分を示す	
所在地	等々力6丁目4番1号	建築面積	3,460㎡ (1,070㎡)
用途地域	第一種低層住居専用地域	延べ床面積	6,350㎡ (1,800㎡)
防火指定	準防火地域	建物高さ	15.40m (12.5m)
建ぺい率/容積率	50%/100%	構造・階数	RC造 [一部SRC造]、地上4階 (RC造、地上2階建て)
敷地面積	12,250.62㎡		

- スケジュール

年度	令和2年度	令和3年度	令和4年度	令和5年度	令和6年度
対象	2020年度	2021年度	2022年度	2023年度	2024年度
改築校舎	基本設計	実施設計	解体工事	改築工事	供用開始
既存校舎	内部改修工事1期	耐震改修工事 内部改修工事2期			内部改修工事3期

※スケジュールは今後設計を進める中で変更となる可能性があります。

- 八幡中学校の改築に関するホームページについて

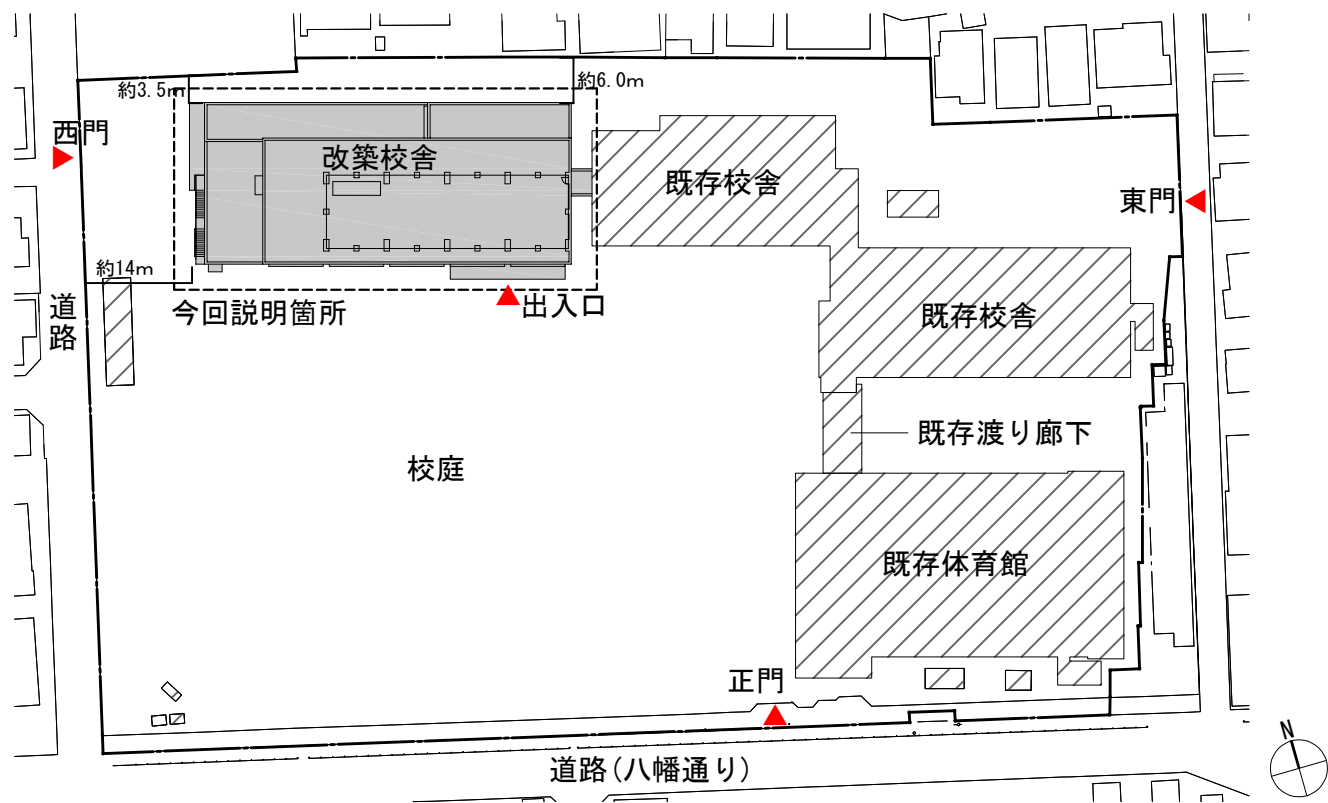
検索方法 世田谷区ホームページ > 子ども・教育・若者支援 > 小・中学校
> 学校改築状況 > 八幡中学校の改築状況

[<https://www.city.setagaya.lg.jp/mokuji/kodomo/005/007/d00187185.html>]

区のホームページの検索スペースに「187185」と入力しても検索できます。

■お問い合わせ先（世田谷区）

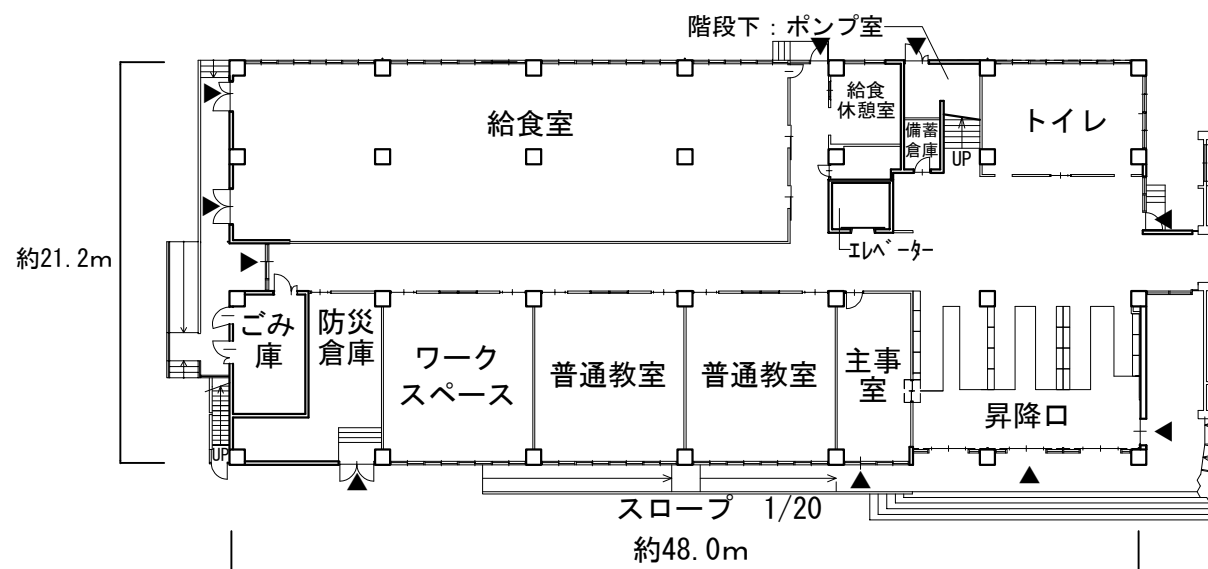
施設営繕担当部施設営繕第一課 担当：高源・井上 電話 03-6432-7113（説明会、設計について）
教育委員会事務局教育環境課 担当：田中・西岡 電話 03-5432-2665（中学校について）



配置図 縮尺：1/1000



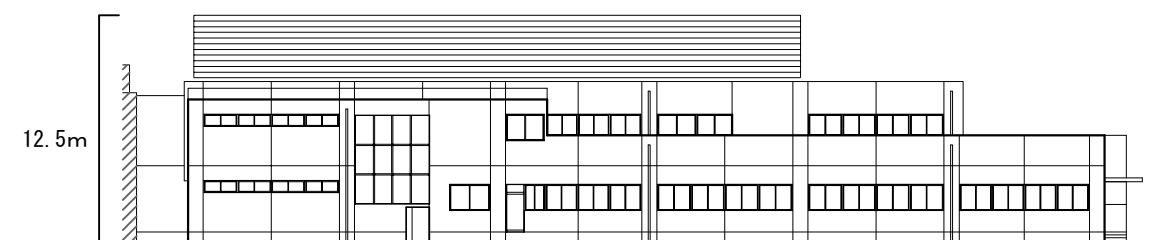
透視図



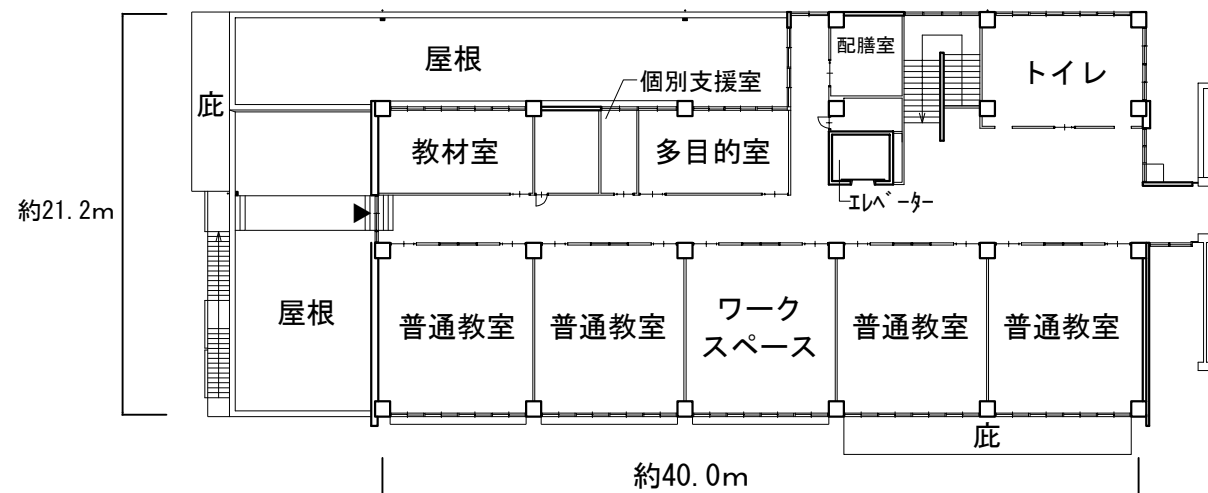
1階平面図 縮尺：1/400



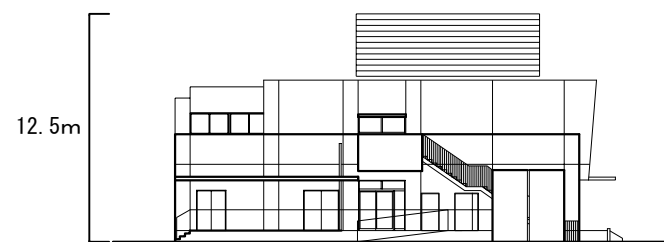
南立面図 縮尺：1/400



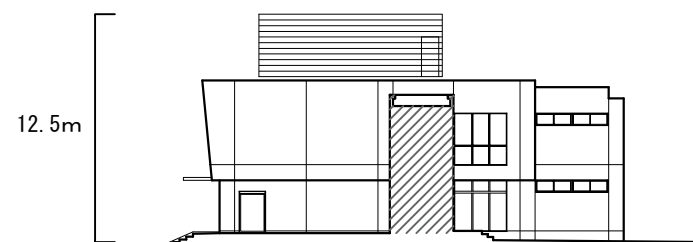
北立面図 縮尺：1/400



2階平面図 縮尺：1/400



西立面図 縮尺：1/400



東立面図 縮尺：1/400

※配置図・各階平面図・各立面図・透視図は今後設計を進める中で変更となる可能性があります。