

地域・ご近隣・保護者の皆様へ

世田谷区施設営繕担当部施設営繕第二課  
世田谷区教育総務部教育環境課

## 世田谷区立八幡中学校一部改築工事基本設計中間報告会のお知らせ

日頃より、区政へのご理解・ご協力をいただきありがとうございます。

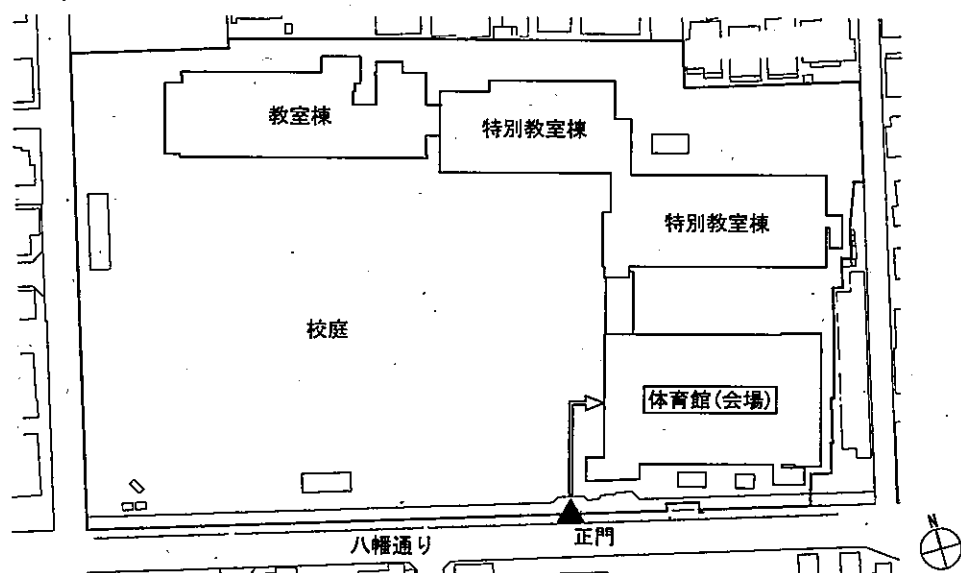
世田谷区では、八幡中学校教室棟改築工事につきまして、令和元年1月に改築整備方針を取りまとめ、現在改築工事の基本設計を進めております。

この度下記のとおり、改築計画の概要についての中間報告会を開催いたしますので、ご案内申し上げます。

### 記

- 開催日時 : 第1回：令和2年12月14日（月） 午後4時から午後5時まで  
第2回：令和2年12月14日（月） 午後7時から午後8時まで  
※第1回と第2回の内容は同じです。
- 開催場所 : 世田谷区立八幡中学校 体育館（会場案内図参照）  
（住所：世田谷区等々力6丁目4番1号）

#### 【会場案内図】



※正門より入場をお願いします。

#### ■当日のお願い

新型コロナウイルス感染症の予防のために、以下の対応にご協力ください。

- 会場ではマスクの着用をお願いします。また、会場入口に手指消毒液を用意しますので、必要に応じてご利用ください。
- 体調が優れない場合は、出席のお見送りをお願いします。
- 換気のため、窓を一部開放しますので防寒対策をお願いします。

### 3. 計画の概要について

#### ■敷地概要

所在地 : 世田谷区等々力6丁目4番1号  
用途地域 : 第一種低層住居専用地域  
防火指定 : 準防火地域  
建ぺい率 : 50%  
容積率 : 100%  
敷地面積 : 約12,300㎡

#### ■建築概要

建物用途 : 中学校  
建築面積 : 改築校舎 約1,000㎡(既存解体建物 約800㎡)  
校舎全体 約3,400㎡(改築後)、約3,200㎡(改築前)  
延床面積 : 改築校舎 約1,800㎡(既存解体建物 約1,900㎡)  
校舎全体 約6,300㎡(改築後)、約6,400㎡(改築前)  
構造・規模 : 鉄筋コンクリート造 地上2階(既存解体建物 地上3階)

#### ■スケジュール

年度	平成31年度/ 令和元年度	令和2年度	令和3年度	令和4年度	令和5年度	令和6年度
対象	2019年度	2020年度	2021年度	2022年度	2023年度	2024年度
改築校舎	基本計画	基本設計	実施設計	解体工事	改築工事	
既存校舎		内部改修工事1期	耐震改修工事 内部改修工事2期			内部改修工事3期

※スケジュールは今後設計を進める中で変更となる可能性があります。

※当日会場で配布する資料については、開催日以降に、下記ホームページに掲載します。  
中間報告会直前の時期における都内の新型コロナウイルス感染拡大の状況等により、会を急遽中止にする場合がございます。開催の有無につきましては、12月11日（金）以降に下記ホームページをご確認いただくか、下記お問い合わせ先までご連絡して頂きますようお願いいたします。

検索方法 世田谷区ホームページ > 子ども・教育・若者支援 > 小・中学校  
> 学校改築状況 > 八幡中学校の改築状況  
[ <https://www.city.setagaya.lg.jp/mokuji/kodomo/005/007/d00187185.html> ]

#### <お問合せ先>

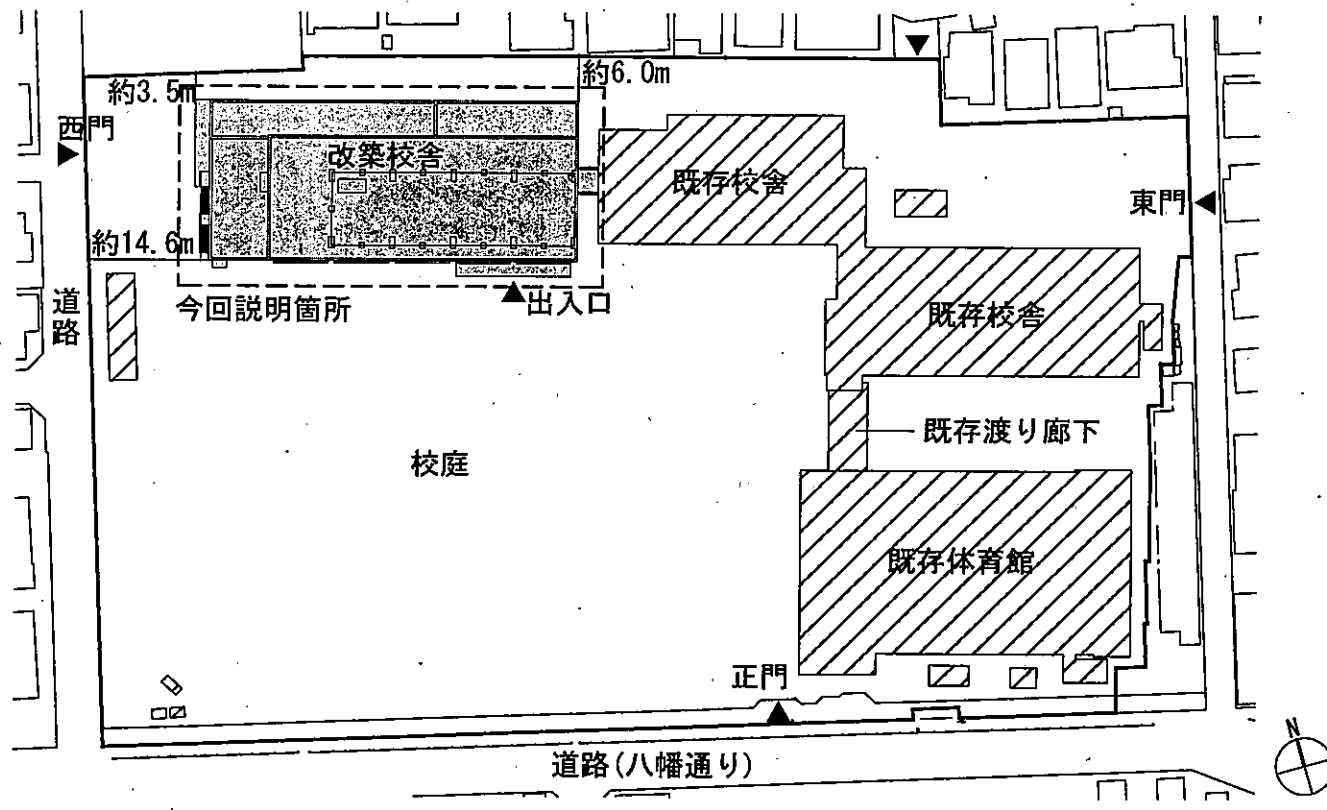
##### 【説明会、設計に関すること】

世田谷区 施設営繕担当部 施設営繕第二課 施設整備担当 住岡・川井 03-5432-2623

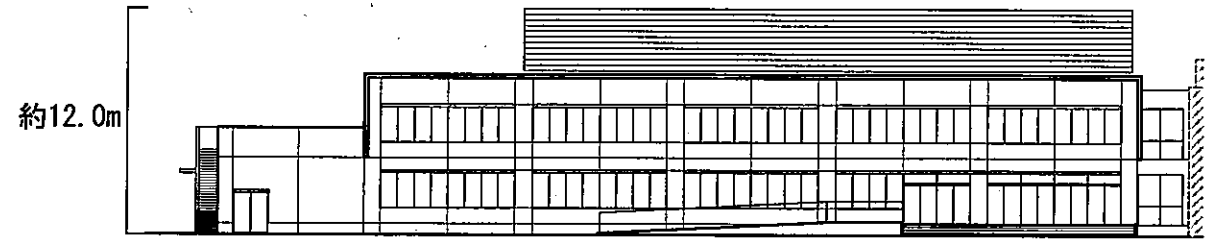
##### 【中学校に関すること】

世田谷区 教育総務部 教育環境課 教育環境担当 田中・高鳥 03-5432-2665

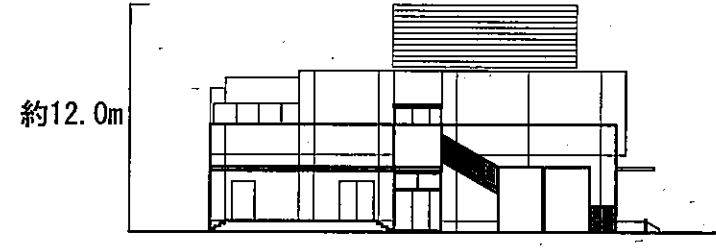
裏面にも記載がありますので、ご覧ください。



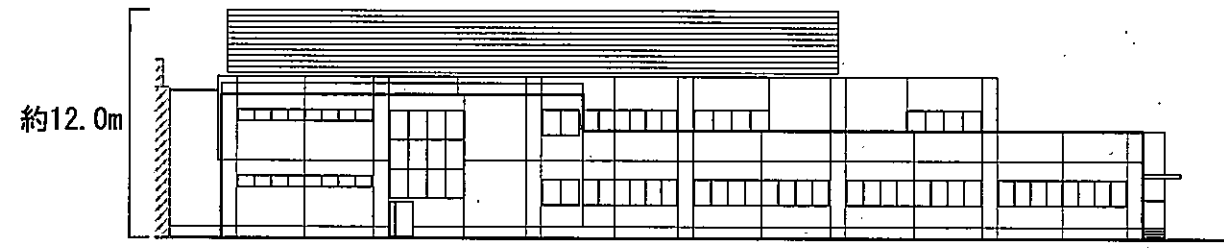
配置図 縮尺：1/1000



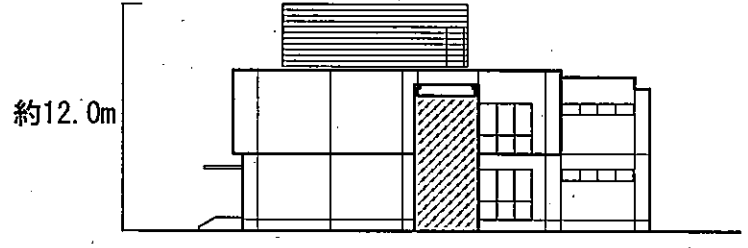
南立面図 縮尺：1/400



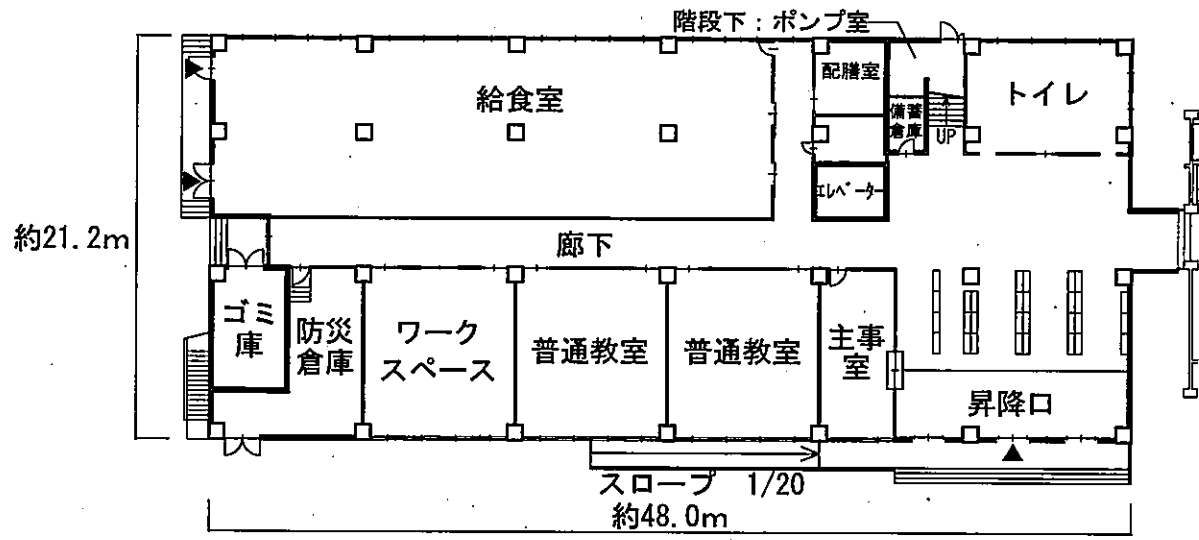
西立面図 縮尺：1/400



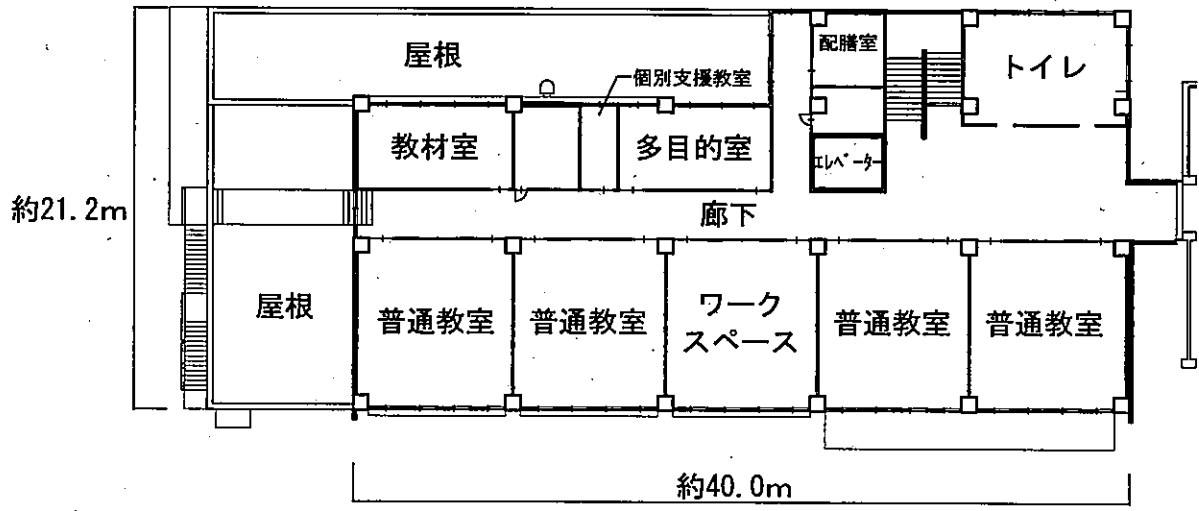
北立面図 縮尺：1/400



東立面図 縮尺：1/400



1階平面図 縮尺：1/400



2階平面図 縮尺：1/400

※配置図・各階平面図・各立面図は今後設計を進める中で変更となる可能性があります。