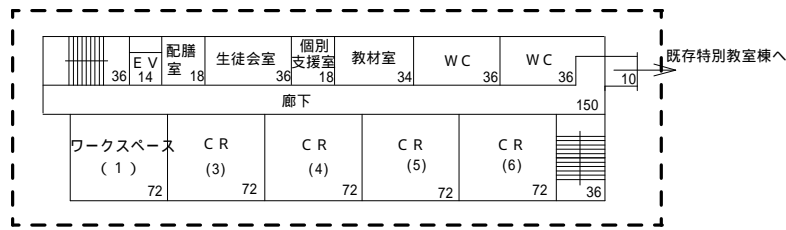
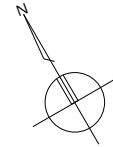
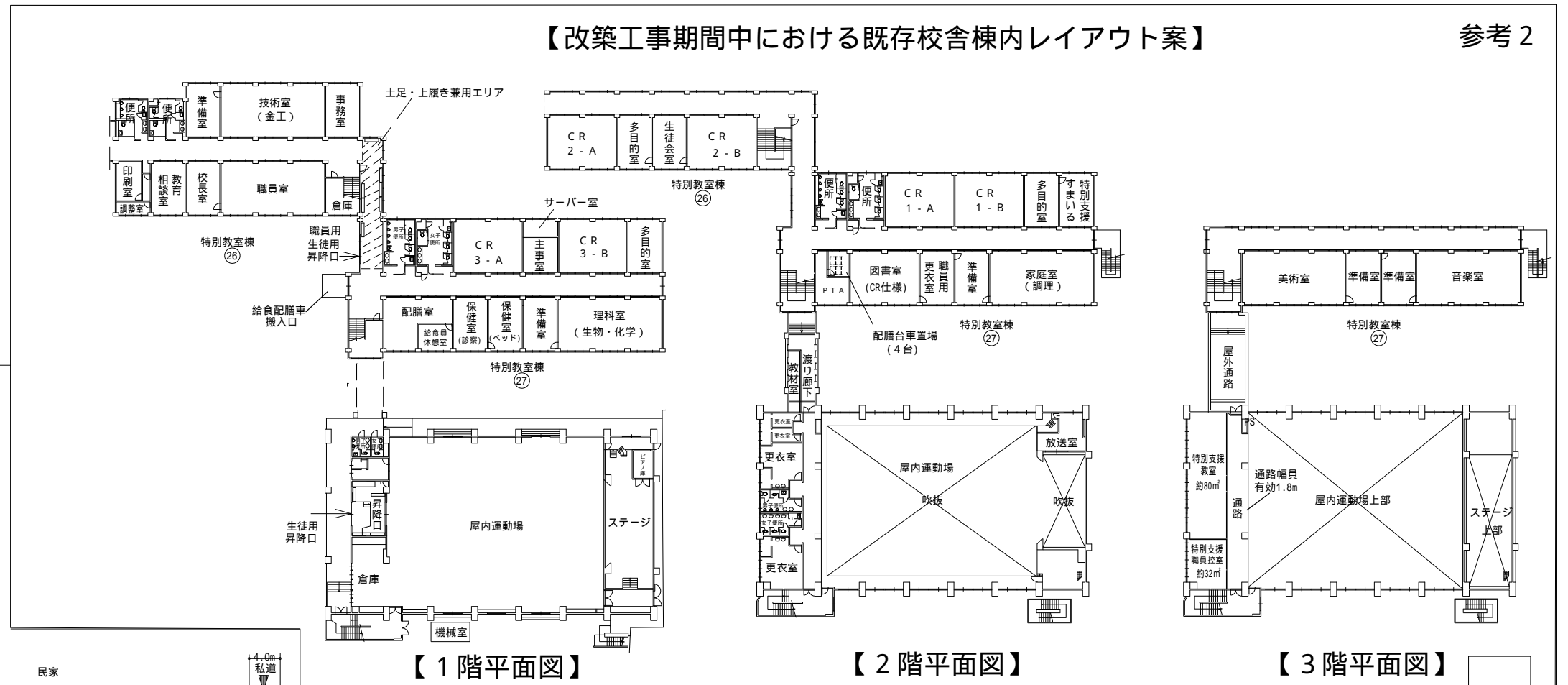


改築校舎棟(案)

改築校舎棟 延床面積 約1730m<sup>2</sup>  
 渡り廊下 延べ床面積 約20m<sup>2</sup>  
 計 約1750m<sup>2</sup>



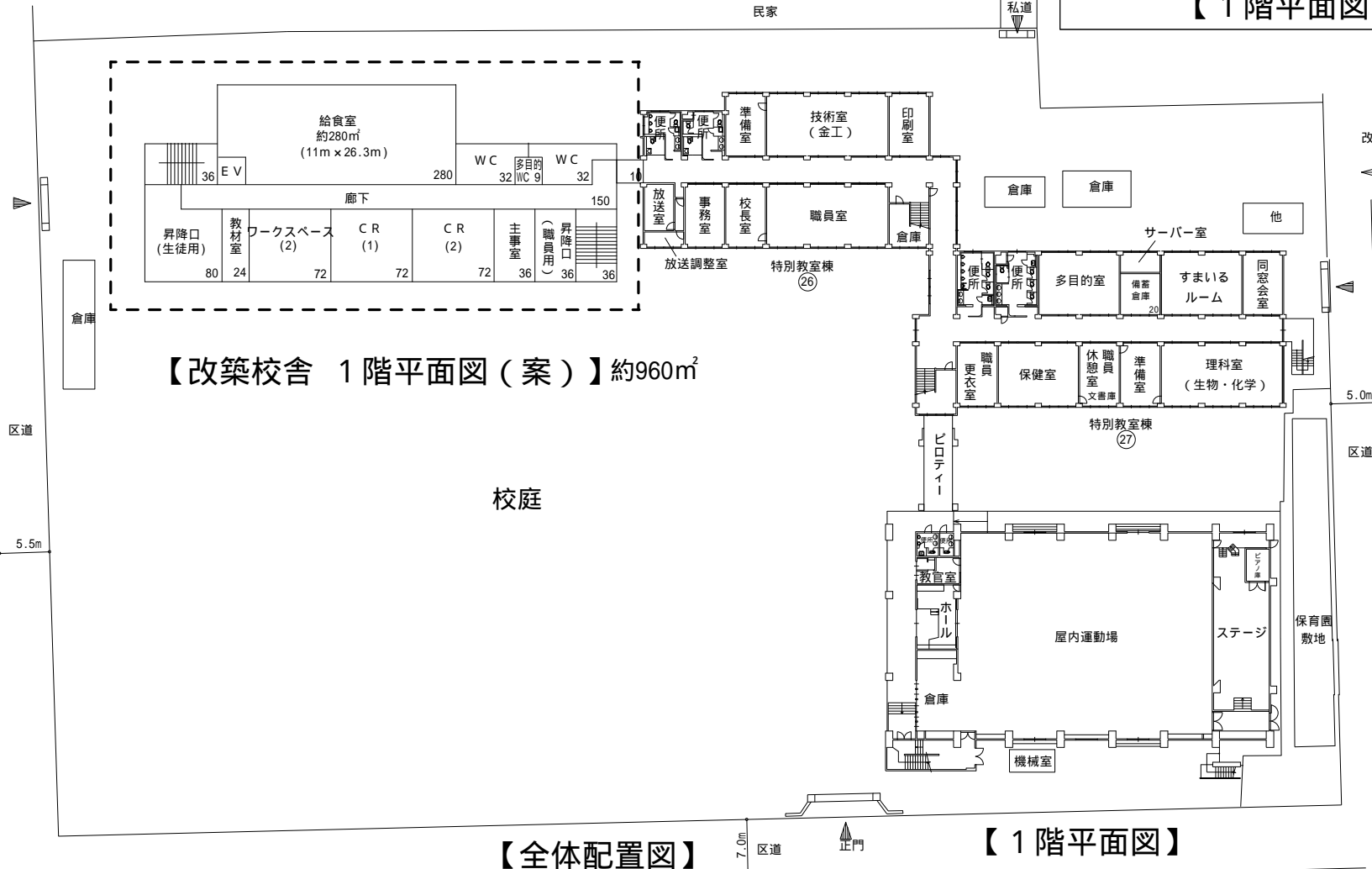
【改築校舎 2階平面図(案)】約770m<sup>2</sup>



【1階平面図】

【2階平面図】

【3階平面図】

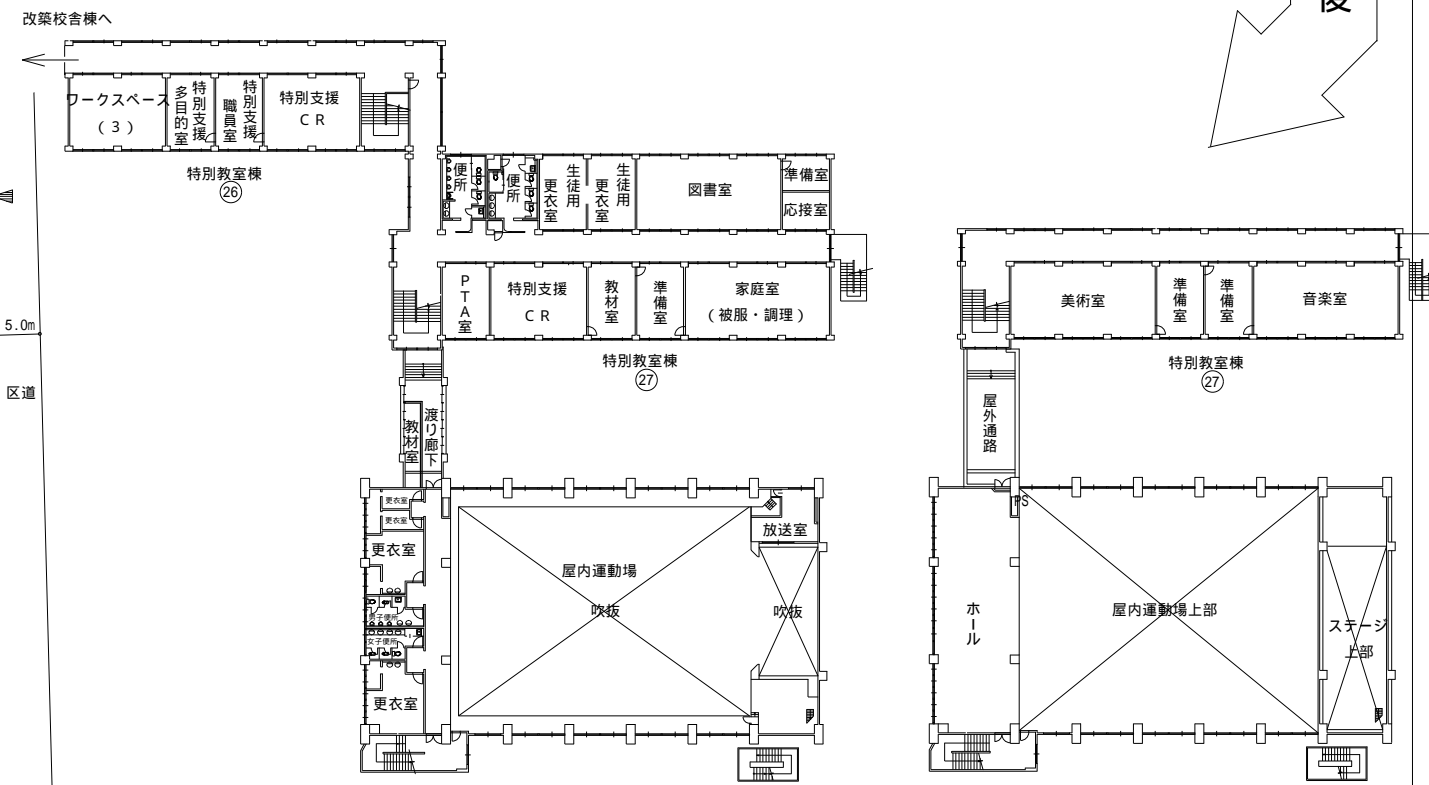


【改築校舎 1階平面図(案)】約960m<sup>2</sup>

【全体配置図】

【1階平面図】

【改築工事後の既存校舎棟内レイアウト案】



【2階平面図】

【3階平面図】

竣工後