

区立幼稚園集約化に伴う桜丘幼稚園及び中町幼稚園の改修について

1 主旨

集約化する区立幼稚園について、令和5年度に実施した長寿命化(※)調査による構造上長寿命化が可能である判定結果をふまえ、集約化による機能強化に伴う改修工事に合わせて長寿命化を図ることを検討した。令和6年3月に一部改訂した世田谷区公共施設等総合管理計画(第2期)に示された建物の環境面や性能面、コスト等を勘案した新たな長寿命化の考え方にに基づき、今回は長寿命化を行わず、機能強化等の改修工事を行うこととしたため報告する。

※長寿命化とは、建物の躯体補修(ひび割れ補修、断面修復、中性化対策)等を行い、改修時から30年程度延長して使用すること。

2 桜丘幼稚園、中町幼稚園の改修方針

(1) 桜丘幼稚園

① 施設概要

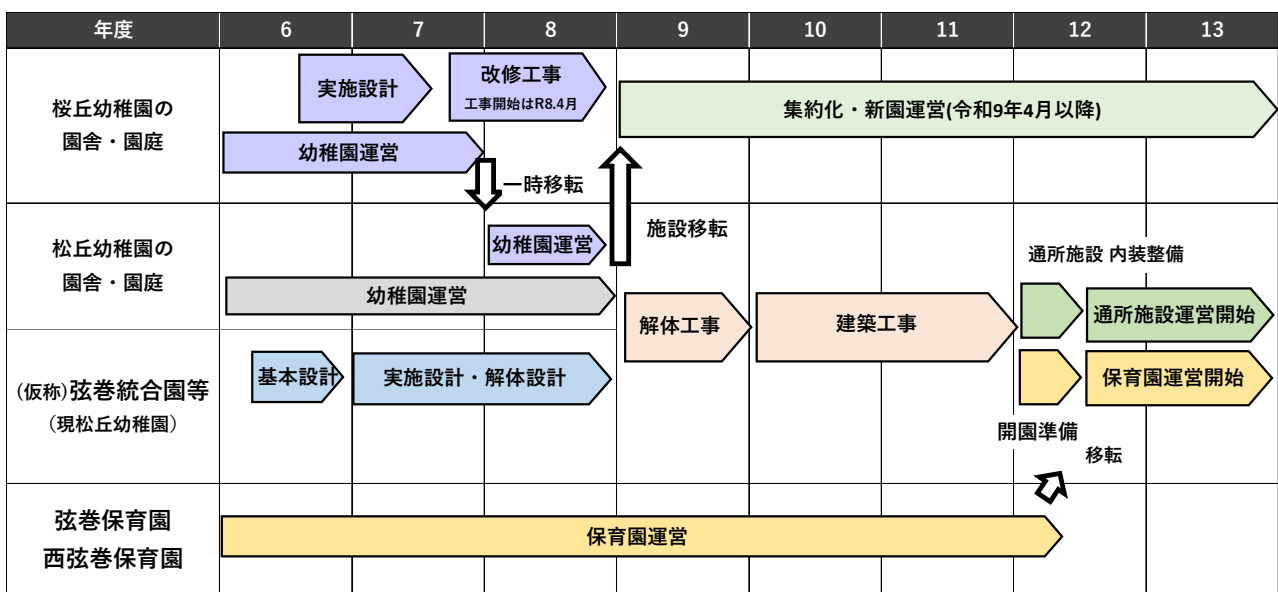
所在地 世田谷区桜丘五丁目2番19号
構造・規模 鉄筋コンクリート造 地上2階
延べ面積 691㎡
築年数 1977年(昭和52年) 築年数47年

② 改修方針

集約化に伴う要配慮児、医療的ケア児への対応の強化やエレベーターの新設、3年保育の導入等に向けた改修を行う。

なお、建築より47年であり、築65年を迎える時期まで、あと18年あることから、次の大規模改修の機会を捉えて改修方法等を今後検討する。

③ 改修・移転イメージ



※改修することが決定したことにより、桜丘幼稚園の松丘幼稚園への一時移転期間は当初想定していた令和7年4月～令和8年3月から令和8年4月～令和9年3月に変更。集約化は当初想定していた令和8年度以降から令和9年度以降に変更。

(2) 中町幼稚園

① 施設概要

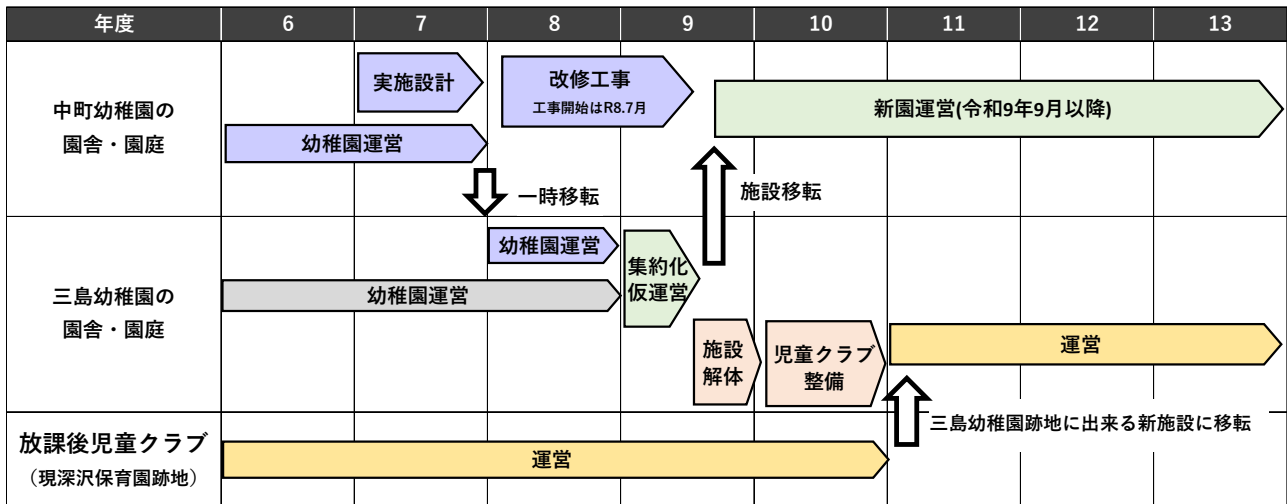
所在地	世田谷区中町四丁目38番21号
構造・規模	鉄筋コンクリート造 地上2階
延べ面積	<管理教室棟> 514㎡、<教室棟> 220㎡
築年数	<管理教室棟> 1971年（昭和46年）築年数53年 <教室棟> 1976年（昭和51年）築年数48年

② 改修方針

集約化に伴う要配慮児、医療的ケア児への対応の強化やエレベーターの新設、3年保育の導入等に向けた改修を行う。

なお、長寿命化調査の結果について再検証したところ、コンクリートの劣化が進み、一部中性化が鉄筋の位置（かぶり厚）を超えており、鉄筋の錆びやすい状況にあるため、長寿命化には適していない。また、築53年となっていることから、今後整備検討を行う。

③ 改修・移転イメージ



※改修することが決定したことにより、中町幼稚園の三島幼稚園への一時移転期間は当初想定していた令和8年4月～令和9年3月から令和8年4月～令和9年7月(1学期まで)に変更。集約化時期は令和9年度以降。

3 今後のスケジュール（予定）

(1) 桜丘幼稚園

- 令和6年 9月 改修工事实施設計の債務負担行為の議案提出（3定）
- 10月 改修工事 実施設計
- 令和7年 12月 改修工事にかかる議案提出（4定）
- 令和8年 2月 改修工事 契約
- 3月 松丘幼稚園へ一時移転
- 4月 改修工事 着工（～令和9年2月）
- 令和9年 2月 改修工事 竣工
- 4月 桜丘幼稚園と松丘幼稚園を集約化（新たな幼稚園で運営開始）

(2) 中町幼稚園

- | | | |
|------|----|----------------------------|
| 令和7年 | 4月 | 改修工事 実施設計 |
| 令和8年 | 3月 | 三島幼稚園へ一時移転 |
| | 5月 | 改修工事にかかる議案提出（1臨） |
| | 6月 | 改修工事 契約 |
| | 7月 | 改修工事 着工（～令和9年7月） |
| 令和9年 | 4月 | 中町幼稚園と三島幼稚園を集約化（一時移転先で仮運営） |
| | 7月 | 改修工事 竣工（新たな幼稚園） |
| | 9月 | 新たな幼稚園で運営開始 |

以上