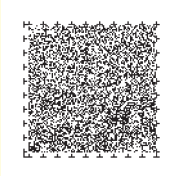


ご利用
ください

教育

相

談



世田谷区教育委員会
令和7年度改定

来室相談 受付時間

月・水・金曜日
午前9時～午後5時

火・木曜日
午前9時～午後6時

※土・日曜、祝日、
年未年始はお休みです。



相談は
無料です

電話だけでも 相談できます

お気軽にお電話ください。
匿名でも結構です。

総合教育相談ダイヤル
☎ 6453-1520

月～金曜日
午前9時～午後6時

※土・日曜、祝日、年未年始は
お休みです。



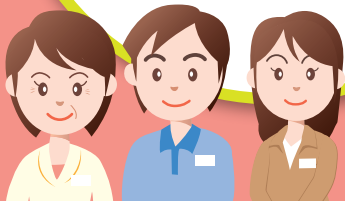
教育相談って なにをすところ

教育相談員が、お子さん
(幼児・小学生・中学生)の
悩みごとや心配ごとに対し、
保護者の方の相談にお応えしながら、
お子さんに対して、必要に応じた
心理的な援助や関係機関との
調整などを行います。



教育相談員って どんな人?

心理の専門家である
カウンセラーや福祉の専門知識
を持ったスクールソーシャル
ワーカーです。



子どもたちの心の元気守ります

どんな相談に 応じてくれるの？

様々な相談に
応じています。

例えば・・・

学校

幼稚園や学校に行きたがらない
集団になじめない
友だちと遊べない など

家庭

反発的・落ち着きがない
しつけがむずかしい
引っ込み思案
性の悩み(こころやからだ)がある など

就学 進路

ことばや理解の発達が遅いような気がする
学力のことが心配
就学や進路のことが心配
帰国児童・生徒の転入についての心配ごと など
※相談の秘密は固く守ります。

相談のながれ



相談するには どうすれば いいの？

来室での相談は
予約制です。

保護者の方による
予約が必要となり
ます。ご利用しや
すい場所にお電話
ください。



教育総合センター (不登校支援窓口)

●不登校支援窓口●

不登校(園)で悩む幼児、小・中学生や保護者の方が気軽に
相談できる窓口です。教育総合センター1階にあります。
*住所等は右上の「教育総合センター(来室相談)」
をご確認ください。

☎6453-1523
FAX 6453-1534

相談受付時間
月～金曜日 午前9時～午後5時
※土・日曜、祝日、年末年始は
お休みです

来室による教育相談は、区内4か所で行っています。

教育総合センター(来室相談)

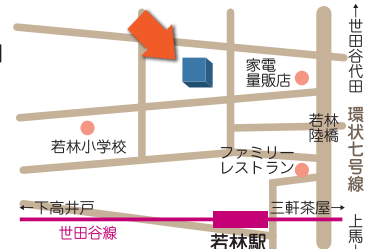
教育相談室
教育総合センター(来室相談)

☎6453-1524
FAX 6453-1534

〒154-0023
世田谷区若林5-38-1

交通

東急世田谷線
若林駅 徒歩9分
小田急線
梅ヶ丘駅 徒歩12分



玉川分室

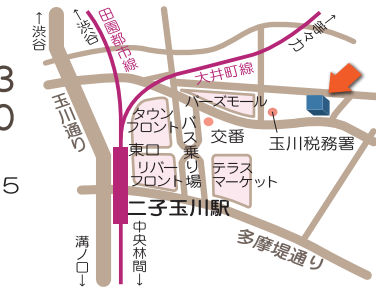
教育相談室
玉川分室

☎3709-2403
FAX 3707-7040

〒158-0094
世田谷区玉川2-1-15

交通

田園都市線・大井町線
二子玉川駅 徒歩5分



砧分室

教育相談室
砧分室

☎3483-3404
FAX 3483-3407

〒157-0066
世田谷区成城6-3-10
成城6丁目事務所棟

交通

小田急線成城学園前駅 徒歩3分



烏山分室

教育相談室
烏山分室

☎3305-2022
FAX 3305-2133

〒157-0062
世田谷区南烏山4-26-2
烏山中学校東隣

交通

京王線千歳烏山駅 徒歩7分

