

5 4月入園児童の選考指数分布

- 令和6年4月に認可保育園等に入園できた児童（区内児童の区外認可園等への入園は除きますが、区内児童が区内園間で転園した場合は含みます。）は4,162人で、そのうち、選考指数100以上のケースは約90%を占めています。

令和6年4月の入園では、昨年度の傾向に引き続き106点の児童を105点の児童が大きく上回りました。とりわけ世田谷・烏山地域では選考指数の内訳の40%を占めています。

育児休業の取得率が上昇傾向にあることが影響したためと考えられます。

※令和6年4月1日時点の選考指数の考え方にに基づき、分布しております。

表5-1 4月入園児童数の選考指数分布の状況

年	地域・地区	入園児童数	選考指数の内訳・構成比					
			74以下	75-99	100-104	105	106	107以上
令和6年	全区	4,162	143	288	311	1,590	286	1,544
		100.0%	3.4%	6.9%	7.5%	38.2%	6.9%	37.1%

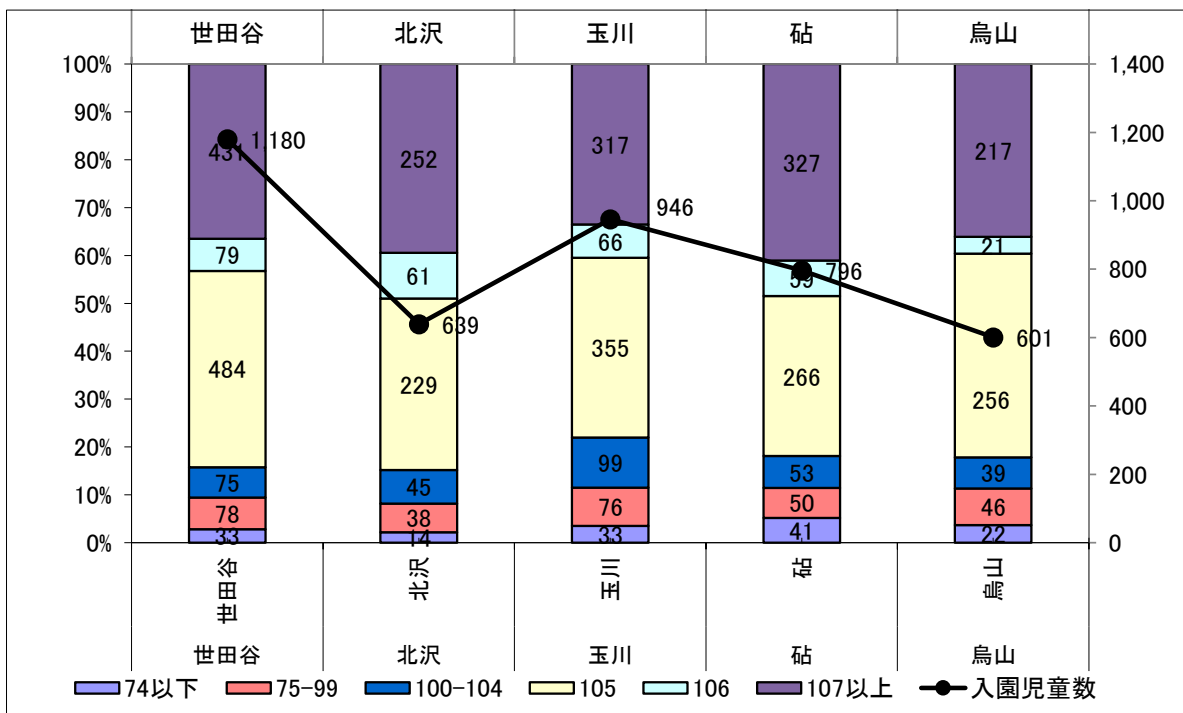
- 全区の選考指数100以上の占有率は概ね89%以上となり、地域別では、北沢、世田谷、烏山、砧、玉川の順番に占有率が高くなっています。

表5-2 地域別の4月入園児童数の選考指数分布の状況

年	地域・地区	入園児童数	選考指数の内訳・構成比					
			74以下	75-99	100-104	105	106	107以上
令和6年	世田谷	1,180	33	78	75	484	79	431
		100.0%	2.8%	6.6%	6.4%	41.0%	6.7%	36.5%
令和6年	北沢	639	14	38	45	229	61	252
		100.0%	2.2%	5.9%	7.0%	35.8%	9.5%	39.4%
令和6年	玉川	946	33	76	99	355	66	317
		100.0%	3.5%	8.0%	10.5%	37.5%	7.0%	33.5%
令和6年	砧	796	41	50	53	266	59	327
		100.0%	5.2%	6.3%	6.7%	33.4%	7.4%	41.1%
令和6年	烏山	601	22	46	39	256	21	217
		100.0%	3.7%	7.7%	6.5%	42.6%	3.5%	36.1%

※下段の数字は、入園児童数に占める割合です。端数処理の関係で、合計が100%とならない場合があります。

グラフ5-3 地域別の4月入園児童数の選考指数分布の状況



※ 棒グラフは指数別の構成比 (%) で左軸に対応、折線グラフは入園児童数 (人) で右軸に対応

- 地区別の選考指数の分布の傾向をみると、全区の選考指数100以上の占有率90%を上回った地区は13地区あり、その中でも、梅丘・二子玉川・成城地区は指数100以上が約94%と最も高くなっています。

表5-4 地区別の4月入園児童数の選考指数分布の状況

年	地域・地区	入園児童数	選考指数の内訳・構成比					
			74以下	75-99	100-104	105	106	107以上
令和6年	池尻	109	3	4	7	43	6	46
		100.0%	2.8%	3.7%	6.4%	39.4%	5.5%	42.2%
令和6年	太子堂	116	4	12	8	42	9	41
		100.0%	3.4%	10.3%	6.9%	36.2%	7.8%	35.3%
令和6年	若林	111	5	13	6	43	9	35
		100.0%	4.5%	11.7%	5.4%	38.7%	8.1%	31.5%
令和6年	上町	267	5	12	16	117	17	100
		100.0%	1.9%	4.5%	6.0%	43.8%	6.4%	37.5%
令和6年	経堂	237	7	11	12	108	25	74
		100.0%	3.0%	4.6%	5.1%	45.6%	10.5%	31.2%
令和6年	下馬	187	5	14	18	78	5	67
		100.0%	2.7%	7.5%	9.6%	41.7%	2.7%	35.8%
令和6年	上馬	153	4	12	8	53	8	68
		100.0%	2.6%	7.8%	5.2%	34.6%	5.2%	44.4%
令和6年	梅丘	138	2	6	13	51	14	52
		100.0%	1.4%	4.3%	9.4%	37.0%	10.1%	37.7%
令和6年	代沢	74	2	5	5	22	3	37
		100.0%	2.7%	6.8%	6.8%	29.7%	4.1%	50.0%
令和6年	新代田	113	1	8	10	38	11	45
		100.0%	0.9%	7.1%	8.8%	33.6%	9.7%	39.8%
令和6年	北沢	57	2	3	2	19	5	26
		100.0%	3.5%	5.3%	3.5%	33.3%	8.8%	45.6%
令和6年	松原	111	4	8	8	41	10	40
		100.0%	3.6%	7.2%	7.2%	36.9%	9.0%	36.0%
令和6年	松沢	146	3	8	7	58	18	52
		100.0%	2.1%	5.5%	4.8%	39.7%	12.3%	35.6%
令和6年	奥沢	75	4	4	5	33	8	21
		100.0%	5.3%	5.3%	6.7%	44.0%	10.7%	28.0%
令和6年	九品仏	55	2	3	6	18	6	20
		100.0%	3.6%	5.5%	10.9%	32.7%	10.9%	36.4%
令和6年	等々力	178	11	12	16	73	2	64
		100.0%	6.2%	6.7%	9.0%	41.0%	1.1%	36.0%

年	地域・地区	入園児童数	選考指数の内訳・構成比					
			74以下	75-99	100-104	105	106	107以上
令和6年	上野毛	123	1	11	14	45	8	44
		100.0%	0.8%	8.9%	11.4%	36.6%	6.5%	35.8%
令和6年	用賀	220	7	20	22	95	23	53
		100.0%	3.2%	9.1%	10.0%	43.2%	10.5%	24.1%
令和6年	深沢	239	6	25	31	70	13	94
		100.0%	2.5%	10.5%	13.0%	29.3%	5.4%	39.3%
令和6年	二子玉川	56	2	1	5	21	6	21
		100.0%	3.6%	1.8%	8.9%	37.5%	10.7%	37.5%
令和6年	祖師谷	114	6	11	10	33	11	43
		100.0%	5.3%	9.6%	8.8%	28.9%	9.6%	37.7%
令和6年	成城	73	1	3	3	28	8	30
		100.0%	1.4%	4.1%	4.1%	38.4%	11.0%	41.1%
令和6年	船橋	226	11	14	11	69	10	111
		100.0%	4.9%	6.2%	4.9%	30.5%	4.4%	49.1%
令和6年	喜多見	162	11	6	12	66	8	59
		100.0%	6.8%	3.7%	7.4%	40.7%	4.9%	36.4%
令和6年	砧	221	12	16	17	70	22	84
		100.0%	5.4%	7.2%	7.7%	31.7%	10.0%	38.0%
令和6年	上北沢	116	3	5	10	53	4	41
		100.0%	2.6%	4.3%	8.6%	45.7%	3.4%	35.3%
令和6年	上祖師谷	185	7	17	11	81	6	63
		100.0%	3.8%	9.2%	5.9%	43.8%	3.2%	34.1%
令和6年	烏山	300	12	24	18	122	11	113
		100.0%	4.0%	8.0%	6.0%	40.7%	3.7%	37.7%

※下段の数字は、入園児童数に占める割合です。端数処理の関係で、合計が100%とならない場合があります。

表5-5 年齢別（クラス）の4月入園児童数の選考指数分布の状況

年	年齢（クラス）	入園児童数	選考指数の内訳・構成比					
			74以下	75-99	100-104	105	106	107以上
令和6年	0歳児	1,367	64	111	63	657	27	445
		100.0%	4.7%	8.1%	4.6%	48.1%	2.0%	32.6%
	1歳児	1,658	29	51	52	834	88	604
		100.0%	1.7%	3.1%	3.1%	50.3%	5.3%	36.4%
	2歳児	483	11	46	67	87	91	181
		100.0%	2.3%	9.5%	13.9%	18.0%	18.8%	37.5%
	3歳児	506	26	53	92	9	71	255
		100.0%	5.1%	10.5%	18.2%	1.8%	14.0%	50.4%
	4歳児	91	6	18	24	2	7	34
		100.0%	6.6%	19.8%	26.4%	2.2%	7.7%	37.4%
	5歳児	57	7	9	13	1	2	25
		100.0%	12.3%	15.8%	22.8%	1.8%	3.5%	43.9%