

#### 4 待機児童数（国基準）の状況

- 「保育所等利用待機児童」（以下、「待機児童」）とは、保育の必要性の認定がされ、認可保育園等の入園申込をしているが入園できていない児童で、以下に該当しないものです。
- （1）保育園、認定こども園、地域型保育事業、保育室、保育ママ、認証保育所、定期利用保育、企業主導型保育、幼稚園の預かり保育、無認可保育施設（保育料補助申請者に限る）を利用している。
  - （2）自宅から30分未満（半径2km以内）で登園可能な距離の特定教育・保育施設等に空きがありながら入所できていない場合。
  - （3）保護者が求職活動を休止していることが確認できる場合。
- ※令和6年4月入園申込者のうち育児休業の延長を希望した世帯（児童）数（601人）は待機児童数に含めていない。

##### 【集計データ利用上の注意】

待機児童数の算出は、自治体全域（区内）での集計を基本としており、地域や地区レベルでの集計精度を持ったものではありません。各地域の保育園に入れなかった児童数とは必ずしも一致しませんのでご注意ください。

- 令和6年4月入園に向けて、保育待機児童が懸念された1・2歳児の定員確保等の緊急対策を実施したところですが、保育需給の地域偏在等もあり、58名の保育待機児童が発生しました。令和7年4月入園に向けては、低年齢児を中心とした保育需給の分析を詳細に行うとともに、既存保育施設を活用した受入枠の更なる拡充など、早期の待機児童解消のための対策を取りまとめます。

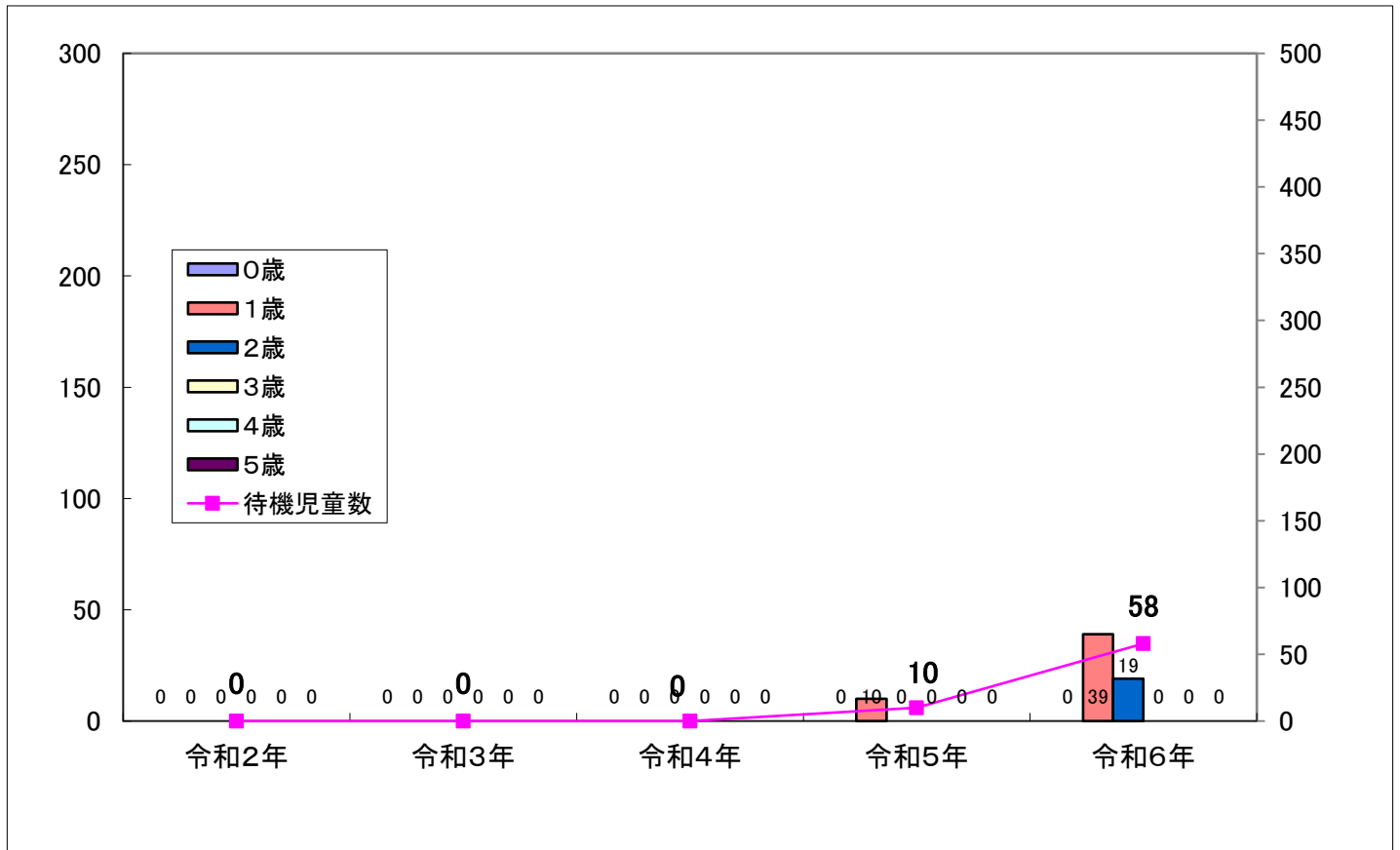
表4-1 待機児童数（国基準）の状況（各年4月1日現在）

年	地域・地区	待機児童数	年齢別内訳					4歳	5歳
			0歳	1歳	2歳	3歳	4歳		
令和2年	全区	0	0	0	0	0	0	0	
		—	—	—	—	—	—	—	
令和3年		0	0	0	0	0	0	0	
		0.0%	0.0%	0.0%	0.0%	0.0%	0.0%	0.0%	
令和4年		0	0	0	0	0	0	0	
		0.0%	0.0%	0.0%	0.0%	0.0%	0.0%	0.0%	
令和5年		10	0	10	0	0	0	0	
	皆増	0.0%	皆増	0.0%	0.0%	0.0%	0.0%		
令和6年	58	0	39	19	0	0	0		
	480.0%	0.0%	290.0%	皆増	0.0%	0.0%	0.0%		

※各年の下段の数字は、前年と比較した伸び率を示す。（0から増加した場合は皆増）

グラフ4-1-1 待機児童数（国基準）の推移（各年4月1日現在）

単位：人



※ 年齢別棒グラフは左軸、総数の折線グラフは、右軸に対応