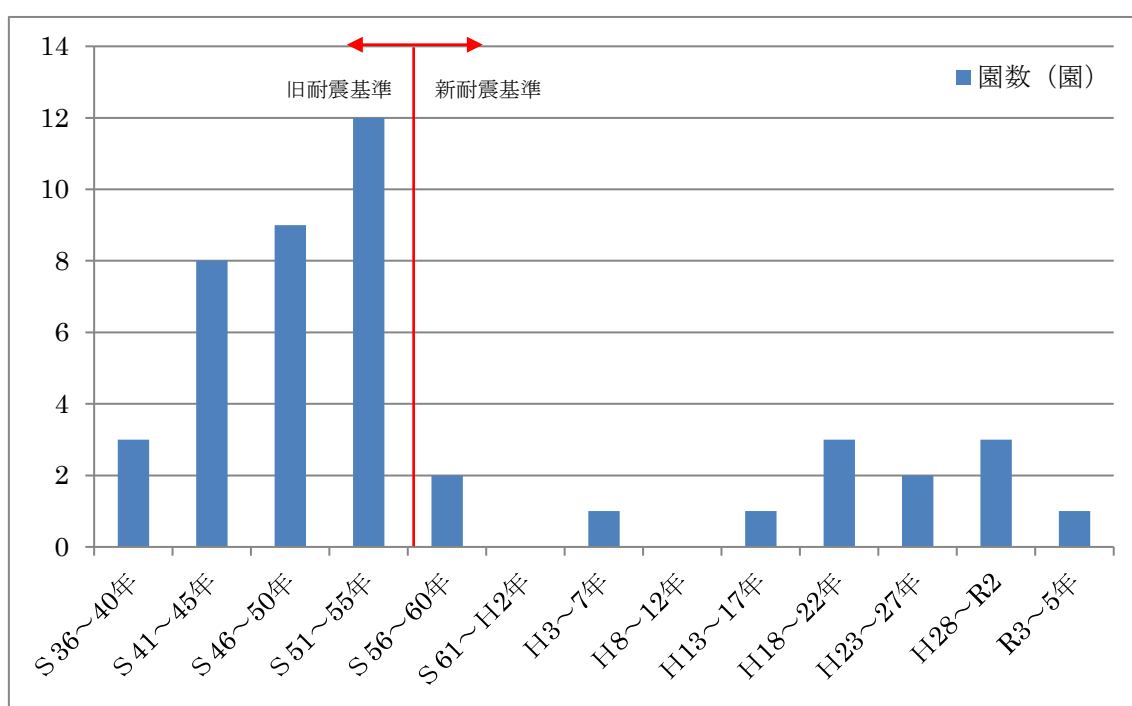


11 区立保育園の建築年次の分布

- 世田谷区の区立保育園の多くは、昭和40年代から50年代半ばにかけて建設されています。
- 区では、「区立保育園の今後のあり方」やこれを踏まえた再整備計画に基づき、老朽化した区立保育園の計画的な再整備に取り組んでいきます。

グラフ11 区立保育園の建築年次の分布

(令和6年4月現在)



※区立保育園の多くは、旧建築基準法のもとで建築されていますが、耐震診断の結果を踏まえて補強工事等を実施し、現在は、新耐震基準を満たしています。また、良好な環境を維持するために、施設や設備等の必要な保守・点検も計画的に実施しています。