

世田谷区子ども夢プロジェクト

子どもたちが様々な「夢」の企画を考え、実現に向けた1年間がスタートします。

実施児童館／弦巻、野沢、玉川台、上用賀、船橋、喜多見、松沢、上北沢

備 活動状況等詳しくは、**区HPQ 206874**をご覧ください。

問 児童課 ☎5432-2254 FAX5432-3016

夏休み! 英語×プログラミング教室

対 区内在住の小学生

日 7月23日(火)、24日(水)いずれも午前10時30分～正午、午後1時30分～3時

場 生活工房セミナールーム(キャロットタワー5階)

講 Thinn Yadana Htet(東京国際大学)

費 500円

備 詳しくは、ホームページ(**HP** <https://setagaya-ia.or.jp/>)をご覧ください。

担当=工業・ものづくり・雇用促進課

申 申込みフォーム(右記二次元コード)から、(公社)世田谷工業振興協会

(☎3421-2863 FAX3422-4777)へ抽選各回10人



養育費相談会

対 区内在住の離婚を考えている方やひとり親の方で養育費に関する悩みをお持ちの方

日 7月21日(日)午前9時30分～11時30分

場 烏山区民センター

講 区家庭相談員

備 先着10人程度。保育可(6月28日～7月12日に、電話またはオンライン手続きで要予約、先着3人)。

問 子ども家庭課 ☎5432-2569 FAX5432-3081

区HPQ 146651

教育総合センター STEAM教育講座(7月)

内容／科学、技術、工学、芸術、数学の分野横断的な探究的思考等を育む体験学習

対 区内在住・在園・在学の4歳児～中学3年生

※講座により対象が異なります。

日 7月6日(土)、13日(土)、20日(土)、22日(月)～27日(土)、29日(月)～31日(水)

場 教育総合センター(若林5-38-1)

備 オンライン手続き可。詳しくは、**区HPQ 194788**をご覧ください。

問 教育総合センター事業推進担当課

☎6453-1536 FAX6453-1534

リサイクル千歳台から

1)ごみのゆくえと3R大作戦!

日 7月21日(日)午後1時30分～3時

2)ソーラーカー作りと再生可能エネルギーのお話

日 7月24日(水)午後1時30分～3時30分

費 1100円(材料費)

対 小学生と保護者

場 リサイクル千歳台

申 7月1日(必着)までに、ホームページまたは往復ハガキでリサイクル千歳台(〒157-0071 千歳台1-1-5 ☎5490-1020 FAX5490-3267 **HP** <https://recycle.ecoccle-setagaya.jp/>)へ

抽選各15組30人 ※抽選結果は全申込者に通知。

若者育成プロジェクト「TRPせたがや」コミュニケーションスキルアップ研修(全4日)

内容／講習とボランティア活動を通し、コミュニケーションスキル向上をめざす人材育成研修

対 高校3年生世代～25歳(社会人も可)

日 8月3日(土)～8月31日(土)

場 野毛青少年交流センター、国立中央青少年交流の家ほか

費 4000円程度(宿泊研修費含む)

備 研修終了後、中高生支援をするボランティア活動を紹介します。

申 6月26日までに、オンライン手続き 選考20人

問 子ども・若者支援課

☎5432-2585 FAX5432-3050

区HPQ 141360

烏山中学校陶芸教室(親子コース)

対 全2回参加できる区内在住・在学の小学生と保護者(2人1組)

日 8月3・24日いずれも土曜午前9時30分～正午

場 烏山中学校

費 5000円(材料費等込)

担当=生涯学習課

申 6月30日までに、オンライン手続き、または電話、ファクシミリ(記入例3面)で、せたがやコールへ

抽選14組 ※抽選結果は全申込者に通知。

健康・衛生

熱中症に気をつけましょう

熱中症は、夏の暑い日だけでなく、急に気温が上がる日等に発症する場合があります。室内や夜間でも注意が必要です。

高齢の方やお子さんは特に注意が必要です

●高齢の方

暑さや水分不足に対する感覚機能や、暑さに対する体の調整機能が低下しています。のどが渇いていなくても、こまめに水分や塩分を補給しましょう。

●お子さん

大人に比べ体温が上昇しやすいため、より注意が必要です。地面に近いほど気温が高くなるため、外出時は日陰を利用しましょう。

室内では、エアコンや扇風機を使い温度調節を

就寝中を含め、室内でも熱中症になることがあります。夜間でもエアコンや扇風機を利用しましょう。

問 世田谷保健所健康企画課

☎5432-2472 FAX5432-3019

健康のための講座(保健センター)

1)ストレスセルフケア講座(全4回)

日 7月16日～8月6日の毎週火曜午後2時～3時10分

2)食の講演会

「よく噛むことから毎日の健康を考える」

日 8月5日(月)午後2時～3時30分

講 柳沢幸江(和洋女子大学教授)

対 区内在住・在勤で18歳以上の方(初めの方優先)

場 保健センター(松原6-37-10)

費 1)1回400円(指導料)

申 6月20日までに、電話、ファクシミリ(記入例3面。性別、生年月日も明記)またはホームページで保健センター(☎6265-7473

FAX6265-7429 **HP** 右記二次元コード)へ 抽選1)24人2)40人

※抽選結果は当選者にのみ通知。



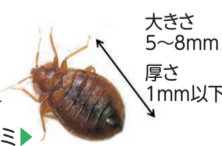
トコジラミにご注意ください

トコジラミは、夜になると隙間から出てきて、人の血を吸い、強いかゆみを与えます。一般的な殺虫剤が効かないことが多く、駆除が難しいです。衣類や荷物に付着して家に持ち込む可能性があります。宿泊先では、寝具等に黒ゴマのような血の跡がないか確認し、帰宅したら荷物に虫や卵が付いていないか等を確認してください。

問 世田谷保健所生活保健課

☎5432-2903 FAX5432-3054

区HPQ 143177 成虫のトコジラミ▶



寄生虫アニサキスによる食中毒が多発しています

サバ、サケ、イカ等の刺身やしめさばを食べた後、激しい腹痛等をおこすアニサキス食中毒が毎年多発しています。アニサキスは体長2～3センチの糸状で、魚介類に寄生しています。食酢や醤油、

わさびでは死滅しないので注意が必要です。目視での確認による除去、十分な加熱またはマイナス20度で24時間以上の冷凍等で予防できます。

備 区公式YouTubeチャンネル(後記二次元コード)では、「知りたい! アニサキスによる食中毒」を配信しています。

問 世田谷保健所生活保健課

☎5432-2911 FAX5432-3054



すこやか歯科健診

内容／問診、入れ歯の装着・歯みがきの状況、口腔機能、口腔内状況等

対 区内在住で7年3月31日現在①75歳以上の方②65歳以上で認知機能の低下がみられる方③40歳以上64歳以下で、若年性認知症を発症し、かつ介護保険要介護または要支援認定を受けている方

受診期限／7年3月31日

申 お住まいの地区のあんしんすこやかセンターまたは担当ケアマネジャーへ

問 世田谷保健所健康推進課

☎5432-2442 FAX5432-3102

住まい・街づくり

住まいの専門家による相談

相談種別・内容	日時等
一級建築士による「住宅まちづくり総合相談」 住宅の建築やまちづくり、耐震、リフォーム、バリアフリー、敷地、境界線等の相談	①第2月曜 ②第1水曜 ③第2・4木曜 ④第1・3金曜 ⑤第2・4火曜 ⑥第4月曜 ⑦第1月曜
宅地建物取引士による「不動産相談」 借地、借家、不動産契約取引全般の相談	①第1月曜 ②第2・4水曜 ③第3木曜 ④第4金曜 ⑤第1火曜 ⑥第4月曜
一級建築士、マンション管理士による「マンション相談」 維持管理、大規模修繕、管理組合の運営等の相談	②第2火曜 (一級建築士のみ) ⑥第4月曜
弁護士による「住まいの法律相談」 住宅の建築、敷地、不動産取引等住まいに関する法律相談	②第1火曜 ⑥第4月曜
司法書士による「登記相談」 不動産名義変更や所有権移転等の相談	②第3水曜 ⑥第4月曜
土地家屋調査士による「土地家屋調査士相談」 不動産の表示登記に関する相談 土地、建物の測量、調査等の相談	⑥第4月曜

①～⑥午後1時30分～3時30分⑦午後6時30分～8時30分

場 ①世田谷総合支所②北沢総合支所③玉川総合支所④砧総合支所⑤烏山総合支所⑥⑦三茶しゃれなあどホール(三軒茶屋1-41-10)

備 いずれも30分間(事前予約優先)。交渉、仲介、あっせんは行いません。

担当=居住支援課

問 住まいサポートセンター

☎03-6379-1420 FAX03-6379-4233

環状7号・8号線沿道の防音工事助成

環状7号線・環状8号線沿線にお住まいの方で、一定の条件を満たす場合、防音工事費の一部を助成しています。詳しくは、**区HPQ 131104**をご覧ください。

問 環境保全課 ☎6432-7137 FAX6432-7981

6面へつづく【住まい・街づくり】