

* 西之谷保育園 案内図 *



住所 ● 〒156-0021 世田谷区北烏山6丁目12番21号
 電話 ● 03(3326)4071
 Fax ● 03(3326)4072

* 最寄りの交通機関 *

● 最寄りの交通機関
 京王線・千歳烏山駅下車 徒歩10分



烏山学舎

世田谷区立

西之谷保育園

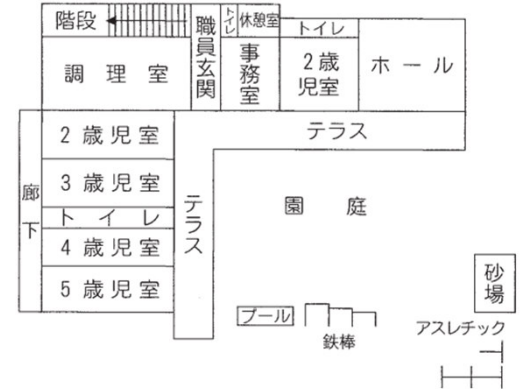


* 施設概要 *

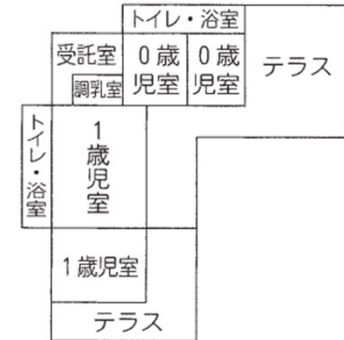
鉄筋コンクリート造2階建
 園舎総面積 680.06㎡
 屋外遊び場 566.00㎡

* 施設平面図 *

1階



2階



* 避難場所 *

第一避難場所 西之谷保育園 園庭
 第二避難場所 区立烏山北小学校 校庭
 広域避難場所 日本女子体育大学

* 保育園の沿革 *

昭和54年 5月1日 開園

* 事業内容 *

児童福祉法に基づく乳幼児の保育を行うとともに保育園機能の充実を目指して、緊急一時保育・子育て相談・延長保育・地域交流事業等の事業を実施

* 開園時間及び休園日 *

開園時間 7時15分～18時15分
 延長保育 18時15分～19時15分
 休園日 日曜日・祝日・年末年始
 (12月29日～1月3日)

* 保育料について *

令和7年9月より、区内在住のすべてのお子さんの保育料及び給食費を無償化しており、保育料・給食費の負担はありません。
 (延長保育料等は無償化の対象外)

* 園児定員 *

クラス	0歳児	1歳児	2歳児	3歳児	4歳児	5歳児	合計
	ひよこ	りす	うさぎ	ぱんだ	ひつじ	きりん	
定員	7	19	19	21	20	21	107

* 世田谷区立保育園 保育理念 *

人生のはじまりにいるすべての子どものウェルビーイングを大切に、保護者や地域と支え合いながらともに育ちあう社会をつくりまします。

* 西之谷保育園 保育方針 *

- ★ 心身共に健康な子ども
心身ともに健康で活気ある毎日を送ることができる
- ★ 自分で考えて表現し行動する子ども
興味があることを積極的に楽しみ、思ったこと、感じたことを自由に表現し自信をもって表現する。
- ★ 自分も相手も大切にできる子ども
自己主張、自己発揮しながら、互いの長所を認め合い、人と関わりあう心地良さを十分に経験する。

* 西之谷保育園 園目標 *

- ★ 安心、安全で楽しい環境づくり
- ★ 一人ひとりの成長発達に向き合う保育計画
- ★ 生活に必要な基本対応力を育む
- ★ 適切な個人情報保護、管理

* 職員構成 *

園長	副園長	保育士	看護師	栄養士	調理	用務	嘱託医	その他 補助員 非常勤
1	1	18	1	1	2	1	1	

* 嘱託医 (園医) *

かねみつ小児クリニック 兼光 将史医師
 東京都世田谷区南烏山4-7-14
 03 (5384) 3355

* 保育デイリープログラム *

保育時間	0歳児クラス	1・2歳児クラス	3・4・5歳児クラス
7:15	順次登園 遊び	順次登園 遊び	順次登園 遊び
9:15	散歩など	クラス保育 活動	クラス保育 活動
10:40	食事		
11:00		食事	
11:30	適宜午睡		食事
12:00	適宜起床 おやつ	適宜午睡 適宜起床	適宜午睡 適宜起床
15:00		おやつ	おやつ
16:00	順次降園	遊び	遊び
16:30	遊び	順次降園 遊び	順次降園 合同保育
18:15		延長保育 (合同保育)	延長保育 (合同保育)
19:15			

* 主な行事・活動 *

月	行事	健康管理
4月	入園説明会	
5月	こどもの日 春の遠足 (幼児クラス)	春の健康診断
6月	運動会 プール開き	
7月	七夕・夏祭り	夏の健康診断
9月	プール閉じ お月見	
10月	秋の遠足 (幼児クラス)	秋の健康診断 歯科検診
12月	発表会 お楽しみ会	
2月	節分	
3月	ひな祭り・卒園式	

毎月：身体測定・避難訓練
 随時：実習生や職場体験等の受け入れ、近隣施設との交流
 その他：保護者会・保育公開・保育参観・個人面談など