

# 不登校の相談先と支援のご案内

不登校・不登園はどのお子さんにも起こり得ます。

この案内では、ご自身のお子さん・お知り合いの方が「幼稚園・保育園に行きたがらない。」「学校に行かない。」「学校に行きたくても行けない。」「などと悩んだときの相談先や支援をご紹介します。一人で悩まず、学校や教育委員会、関連機関の相談先や支援を安心してご利用ください。

お子さんの不安が少しでも和らぎ、元気に生活できるよう、保護者の方のお役に立てればと願っています。

## ◎不登校についての相談先◎

### ●総合教育相談ダイヤル

教育に関する様々な相談を受け付けます。子どもも保護者も利用できます。匿名でも結構です。お気軽にお電話ください。☎HP ページID : 1396 TEL : 6453-1520

### ●教育総合センター 不登校支援窓口

不登校（園）で悩む幼児、小・中学生や保護者の方が気軽に相談できる窓口です。匿名でも相談できます。相談先に迷う場合などでも、まずはお電話でご相談ください。相談する場所をご紹介します。☎HP ページID : 1387 TEL : 6453-1523

### ●教育相談室

専門の相談員が配置され、保護者の方の相談にお応えしながら、お子さんに対しても心理的な支援を行っています。保護者の方が直接お申し込みください。来室での相談は、予約が必要です。世田谷地域・玉川地域・砧地域・烏山地域の4か所に設置しています。

☎HP ページID : 16314

- ①教育総合センター-来室相談 TEL : 6453-1524 ②玉川分室 TEL : 3709-2403
- ③砧分室 TEL : 3483-3404 ④烏山分室 TEL : 3305-2022

### ●スクールカウンセラー

全ての区立小・中学校に、スクールカウンセラーが配置されています。スクールカウンセラーは、お子さんや保護者の方からお話を聞いて、学校の先生と協力してお子さんに必要な支援を考えます。相談の予約等は各学校を通じて行ってください。☎HP ページID : 1383

### ●不登校保護者相談会

不登校のお子さんを持つ保護者の方を対象に、お子さんの心身の状態や学習に関する悩みなどについて、専門の相談員が個別に相談をお受けしています。また、区の不登校支援施策に関する質問にもお答えします。☎HP ページID : 23742

## ◎子どもたちへの支援◎

### ●学びの多様化学校（不登校特例校）

学びの多様化学校では、不登校の生徒の実態に合わせた特別的教育課程を編成し、正規の教員を配置して生徒一人一人の子らしさや個性や能力を伸ばし、社会の一員として自立できる力をくくむことを目的とした教育活動を行っています。また、自らの興味や関心に基づくテーマを設定し、課題解決に向けた探究的な学びをすすめています。

入学・入室のご相談は、教育総合センター不登校支援窓口にお問い合わせください。

☎HP ページID : 1395

- ①北沢学園中学校 ②世田谷中学校分教室「ねいろ」

### ●ほっとスクール（教育支援センター）

ほっとスクールは学校に通うことは難しくても、同世代の子どもとかわりたいたいと思ってる子どもたちのために設置されています。体験活動やスポーツなどを通して、自分らしい進路の実現や学校生活への復帰をめざしています。見学・入室相談については、区HPをご覧ください。☎HP ページID : 16315

- ①「城山」 TEL : 6453-1527 ②「尾山台」 TEL : 5706-5631
- ③「希望丘」 TEL : 6304-6808 ④「北沢」 TEL : 6416-8864

### ●ほっとルームせたがYah! オンライン（ONLINE）

心理的理由などにより不登校または不登校傾向にある区内在住の小・中学生を対象に、タブレット型情報端末などを利用したオンラインによる支援事業を行っています。支援内容は、学習支援やコミュニケーションを図る場を提供する居場所支援、複数参加によるクイズ大会などの体験プログラムの提供、保護者の方も利用できるマンツーマンの個別相談支援などを行います。この事業は、世田谷区が株式会社トライグループに委託して実施しています。

☎HP ページID : 1397

## ◎その他の相談機関など◎

### ●こころの健康相談（子ども・思春期）

不登校のお子さんで精神症状等がみられる場合、保健師による個別相談や精神科医の相談（予約制）を実施しています。（憂うつ感や気分の落ち込みが続いている、頻回な手洗いやめられない、過食や拒食、ゲーム依存等）

お住まいを管轄する下記総合支所保健福祉センター健康づくり課にお問い合わせください。

☎HP ページID : 3039

- ①世田谷総合支所 TEL : 5432-2896 ②北沢総合支所 TEL : 6804-9667
- ③玉川総合支所 TEL : 3702-1982 ④砧総合支所 TEL : 3483-3166
- ⑤烏山総合支所 TEL : 3308-8246

## ●せたがやホット子どもサポート（せたホット）

いじめや体罰など子どもの権利侵害に関する相談を受け、助言や支援を行うとともに、必要に応じて学校への調査、調整を行います。（教育委員会とは独立した第三者機関の相談窓口です。）  
☒HP ページID：1398 ☒TEL：0120-810-293

## ●メルクマールせたがや

不登校・ひきこもり等、生きづらさを抱えた中高生世代以上の方やそのご家族を対象に、個別相談や日中の活動先として利用できる居場所活動を行っています。ご家族のみのご相談もお受けしています。  
☒HP ページID：8950 ☒TEL：3414-7867

## ●こころスペース

こころスペースは、学校や友人関係、進路など、悩みごとがある時やこころの不調を感じる時、予約不要・匿名で専門のスタッフへ相談することができます。こころのモヤモヤと一緒に整理いたします。  
☒HP ページID：3292 ☒TEL：5432-2947

## ●みつげばハウス

「みつげばハウス」は、発達凸凹の特性のある当事者が「ピアサポーター」として、「ナニかをみつげる」お手伝いをします。好きなことや夢中になれることに取り組み、ひとりではなかなかできない体験を通して、世の中をゆる〜くサバイバルするのに必要なスキルを「みつげる」場所です。おおむね15歳から25歳までの若者を対象にしていますが、小学校高学年～中学生向けの出張プログラムを月1回程度開催しています。

☒HP ページID(Cheer!〜わかもものライフガイド〜)：2111

☒TEL：6379-1236

## ●児童館

児童館は乳幼児から中高生世代まで、くつろいだり、遊んだり、行事に参加したり、だれでも自由に利用することができる場所です。  
☒HP ページID：1269

## ●青少年交流センター

主に中高生世代～39歳までの若者が利用する居場所です。のんびりする、やりたいことにチャレンジする、スタッフと話す等、自由に過ごすることができます。  
☒HP ページID：22877

①池之上青少年交流センター「いけせい」 ☒TEL：3413-9504

②希望丘青少年交流センター「アップス」 ☒TEL：6304-6915

③野毛青少年交流センター「のげ青」 ☒TEL：3702-4587

## ●無料学習支援

区内には小学生から高校生が無料で利用できる、様々な無料学習支援があります。

☒HP ページID：2119

## ◎よくある質問◎

Q 学校を休んでいる間の勉強の遅れが心配です。

A お休みの間の勉強については、お子さんの状況や学校とご家庭との相談によって、どのような支援ができるかを検討していきます。

区立小中学校では、子どもたち1人につき1台の学習用タブレット端末を配付していますので、オンラインで教室の授業に参加することやドリル式のアプリで学習してもらうことも可能となっています。

Q 学校の成績はどうなるのでしょうか？

A 学校と相談したうえで、自宅で取り組んだ課題を提出したり、定期考査（中間テスト・期末テスト）を受けたり、タブレットを活用した学習に参加したりすることで、評価が可能なる場合があります。

なお、出席については、区立のほっとスクール（教育支援センター）・ほっとルームまたはYah!オンライン（ONLINE）・民間のフリースクール・通信制の教育機関などで学習した日を柔軟に学校の出席日数として扱うよう各学校には周知しています。

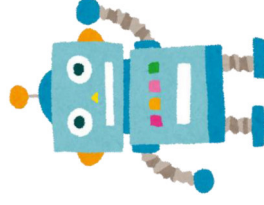
問い合わせ先：教育指導課 ☒TEL：5432-2711

【発行】世田谷区教育委員会事務局 教育総合センター 教育相談課 教育相談係

〒154-0023 世田谷区若林5-38-1

TEL：6453-1511 FAX：6453-1534

【発行年月】令和8年4月



すぐ〜る「つながる教育（不登校支援）」チャンネルでは、

不登校や不登校傾向のお子さんや保護者の方をサポートする事業やイベント、施設案内等のお役立ち情報を配信しています！



←登録はこちらから！