

ボッチャを教わりたい!

ボッチャ
仲間がほしい!

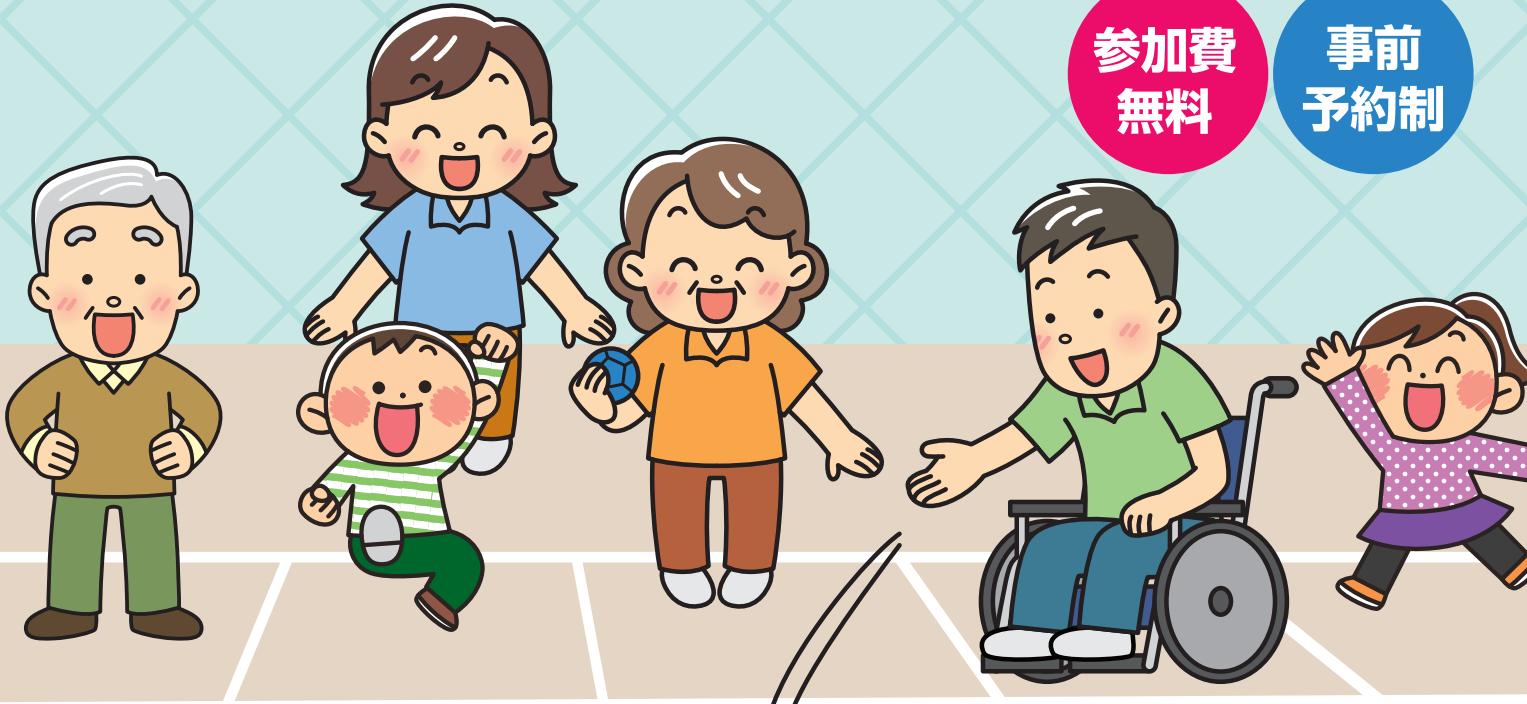
年齢、性別、障害の有無に
かかわらずみんなで楽しめる!

初めての方も、上手になりたい方もみんなで

世田谷deボッチャ

参加費
無料

事前
予約制



毎週火曜日 第3火曜日、
年末年始を除く

18:30~20:00

※第4火曜日のみ18:30~20:30



会場：希望丘地域体育館
(世田谷区船橋6-25-1)

対象：ボッチャを行う団体又は個人
(区内在住・在勤・在学者を優先)

参加費：無料

世田谷deボッチャに
関する

Q&A



Q:どのようにボッチャを教えてください?

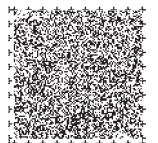
A:(一社)日本ボッチャ協会や、区内でボッチャの活動実績がある団体が講師となり、基本的なルールや進め方をわかりやすく説明します。

Q:ボッチャ用具を持ってなくても参加できますか?

A:体育館にボッチャボールやランプ(投球補助具)を用意していますので、用具がなくても参加できます。室内履きと飲み物をご持参ください。

Q:ひとりでも参加できますか?

A:おひとりでも参加される方も多いイベントですので、安心してご参加ください。空いているスペースで投球練習もできます。



協力：一般社団法人日本ボッチャ協会

問い合わせ先 世田谷区スポーツ推進部スポーツ推進課 TEL: 03-5432-2742 FAX: 03-5432-3080

世田谷deボッチャの申込方法

申込方法 オンライン予約（下記参照）

申込期間 開催月の前月10日～25日 例) 5月開催へ申し込む場合：4月10日～4月25日
※申込期間終了後も定員に達していない場合は、お電話にて申し込みを受け付けますので、スポーツ推進課(03-5432-2742)へご連絡ください。

定員 第1火曜日：12名
第2・5火曜日：18名
第4火曜日：30名

申込が定員を上回った場合は抽選の上、決定いたします。

申込の流れ

STEP 1 右記2次元コードからアカウント登録し、お申込ください。



申込について

STEP 2 事務局で申込内容確認

STEP 3 毎月26日以降に申請受付完了メールが届く
※申し込み多数の場合は、抽選とさせていただきます。
※落選の連絡はございませんので、ご注意ください。
※申請時に届く自動配信メールと間違えないようご注意ください。

STEP 4 予約日当日に直接会場へ



交通のご案内



ACCESS

交通アクセス バス路線のご案内

- 経堂駅～千歳船橋駅(経01) ▶「朝日新聞社前」下車 徒歩1分
- 八幡山駅～経堂駅(経02) ▶「朝日新聞社前」下車 徒歩1分
- 八幡山駅～希望ヶ丘団地(ハ01・ハ02) ▶「朝日新聞社前」下車 徒歩1分

※一般駐車場(有料)は台数に限りがありますので、公共交通機関等でご来館にご協力ください。

※障害のある方は、管理事務室へお申し出いただければ無料で駐車場をご利用できます。駐車台数には限りがありますのでご注意ください。

注意事項

- ほかのスポーツレクリエーションや営利を目的とした利用は不可とします。
- 用具の使用、片付、清掃、退館記録記載等は、施設管理事務所の指示に従ってください。
- 急遽、会場が使用できなくなった場合は、事務局よりご連絡いたします。

プラススポーツ用具貸出

世田谷区では、ボッチャをはじめとしたプラススポーツ用具の無料貸出しを行っています。
詳細は右記区ホームページよりご確認ください。



用具貸出について

ボッチャとは

ヨーロッパで生まれたボッチャは、パラリンピックの正式種目で、ジャックボール(目標球)と呼ばれる白いボールに、赤・青のそれぞれ6球ずつのボールを投げ、いかに近づけるかを競うスポーツです。
世田谷区では、年齢や性別、障害の有無等に関わらず、誰もが楽しめる「ボッチャ」を通じて、ユニバーサルスポーツの推進に取り組んでいます。

詳しくは区HPの「世田谷deボッチャについて」をご覧ください。
(ページID: 11287)



世田谷deボッチャ
について