

令和5年4月23日執行

世田谷区議会議員選挙・世田谷区長選挙

選挙の記録

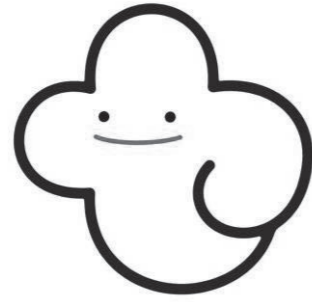
世田谷区選挙管理委員会

選挙の記録

令和5年4月23日執行

世田谷区議会議員選挙
世田谷区長選挙

世田谷区選挙管理委員会



世田谷区選挙マスコット
セーボー

選挙別投票率等一覧（世田谷区）

補は補欠選挙

★は東京都第6区のみ

※は小選挙区（世田谷区全体）

◎は在外選挙を含む

衆議院

執行日	投票率	当日有権者数
R 3. 10. 31	◎※60.34	◎773,544
H29. 10. 22	◎※55.37	◎757,377
H26. 12. 14	◎※55.51	◎727,304
H24. 12. 16	◎※63.70	◎718,509
H21. 8. 30	◎※66.49	◎712,188
H17. 9. 11	※65.61	689,636
H15. 11. 9	※57.11	680,016
補 H15. 4. 27	★40.63	★457,386
H12. 6. 25	※58.85	658,428
H 8. 10. 20	※56.26	637,634
H 5. 7. 18	59.17	630,248

参議院（東京都選出） ◎は在外選挙を含む

執行日	投票率	当日有権者数
R 4. 7. 10	◎60.11	◎770,523
R 1. 7. 21	◎53.41	◎767,549
H28. 7. 10	◎59.77	◎749,036
H25. 7. 21	◎54.82	◎722,082
H22. 7. 11	◎59.06	◎709,808
H19. 7. 29	◎57.38	◎705,682
H16. 7. 11	55.91	680,796
H13. 7. 29	52.79	665,831
H10. 7. 12	57.30	646,898
H 7. 7. 23	40.79	633,488
H 4. 7. 26	44.82	622,450

都知事

執行日	投票率	当日有権者数
R 2. 7. 5	58.26	759,849
H28. 7. 31	61.38	742,269
H26. 2. 9	49.53	714,608
H24. 12. 16	64.19	709,980
H23. 4. 10	58.76	698,109
H19. 4. 8	54.31	689,550
H15. 4. 13	43.96	664,015
H11. 4. 11	57.74	638,879
H 7. 4. 9	51.49	616,770
H 3. 4. 7	50.40	605,652
S 62. 4. 12	41.09	596,320

都議 補は補欠選挙

執行日	投票率	当日有権者数
R 3. 7. 4	43.93	761,047
H29. 7. 2	51.33	742,205
H25. 6. 23	43.95	707,560
補 H24. 12. 16	64.10	709,980
H21. 7. 12	54.84	700,304
補 H19. 4. 8	54.15	689,550
H17. 7. 3	42.17	677,148
H13. 6. 24	48.29	650,548
補 H11. 4. 11	57.59	638,879
H 9. 7. 6	37.51	629,480
H 5. 6. 27	47.36	611,634

区議

執行日	投票率	当日有権者数
R 5. 4. 23	46.11	749,578
H31. 4. 21	43.02	744,432
H27. 4. 26	42.84	708,183
H23. 4. 24	41.78	690,738
H19. 4. 22	41.29	681,394
H15. 4. 27	40.66	656,718
H11. 4. 25	41.59	629,232
H 7. 4. 23	39.03	593,789
H 3. 4. 21	43.64	579,526
S 62. 4. 26	45.11	577,843
S 58. 4. 24	45.27	551,879

区長

執行日	投票率	当日有権者数
R 5. 4. 23	46.10	749,578
H31. 4. 21	43.02	744,432
H27. 4. 26	42.83	708,183
H23. 4. 24	41.76	690,738
H19. 4. 22	41.28	681,394
H15. 4. 27	40.62	656,718
H11. 4. 25	41.58	629,232
H 7. 4. 23	39.00	593,789
H 3. 4. 21	43.60	579,526
S 62. 4. 26	45.10	577,843
S 58. 4. 24	45.24	551,879

世田谷区選挙管理委員会

委員長 山内 彰
 同職務代理 市川 康憲
 委員 岡部 健一
 委員 渡邊 洋

事務局

事務局長 渡邊 謙吉(4月30日まで) 書記 山本 成紀
 " 好永 耕(5月1日から) " 北島 大嗣
 次長 織田 健一 " 後藤 里佑樹
 選挙担当係長 小牧 正季 " 堀越 勇希
 主査 中山 陽介 " 波多江 将大(3月31日まで)
 主任 齋藤 将司 (4月1日付政策研究・調査課 4月30日まで兼務)
 " 金子 尚樹 " 一関 駿吾(4月1日から)
 " 石黒 美沙子 " 荻野 あかり
 " 成田 大貴 " 安井 大登(4月1日から)
 " 植村 俊哉(4月1日から) " 山本 太樹
 " 中農 貴宏 " 原田 知樹
 " 大野 勇利(3月31日まで) " 鈴木 哲平
 (4月1日付災害対策課 4月30日まで兼務) " 齋藤 卓
 " 矢野 皓大

兼務職員（令和4年12月1日から令和5年4月30日まで）

副係長 布施 真（住民接種担当課）

選挙の記録

令和5年4月23日執行

世田谷区議会議員選挙
 世田谷区長選挙

令和6年1月発行

発行・編集 世田谷区選挙管理委員会
 世田谷区世田谷4-21-27
 電話 03(5432)2751
 F A X 03(5432)3045



広報印刷物登録番号 No. 2203

印刷 有限会社みやざき印刷