

令和6年2月28日
庁舎整備担当部

本庁舎等整備工事の1期工事竣工に向けた対応及び2期工事の概要等について

1 主旨

本庁舎等整備工事は、1期工事について、概ね工程を完了し、令和6年3月29日の竣工に向けて、現在、行政検査や各設備機器の試運転、建物清掃等を実施している。

1期工事の竣工に向けた対応、並びに2期工事の概要等について報告する。

2 1期工事の竣工に向けた対応

2月上旬より、東京都による建築基準法上の行政検査及び監督員検査等を開始した。今後、検査指摘の是正及び最終清掃等を実施し、令和6年3月29日、大成建設より、1期棟の引渡しを受ける。

3 2期工事の概要等について

(1) 2期工事の概要

【別紙】のとおり。

(2) 区民への工事概要説明

①説明会の開催

下記日程で、近隣住民を対象とした説明会を開催する。

【第1回】令和6年3月15日（金）午後7時より

【第2回】令和6年3月16日（土）午前10時より

※会場は、第1回、第2回ともに、第3庁舎3階ブライツホール

②資料の配布（令和6年2月29日（木）予定）

本庁舎敷地の周辺街区及び世田谷区役所通り沿道の約1300世帯に対し、工事概要説明資料を配布する。

③動画の配信（令和6年3月17日（月）予定）

工事概要説明動画をYouTube世田谷公式チャンネルに掲載する。

④家屋調査の実施（令和6年3月17日（月）以降）

工事範囲に近接する家屋（約50棟）については、工事による家屋への影響の有無の判断資料作成の為、2期工事着手に先立ち、調査会社による家屋調査を実施する。

4 2期工期の延伸期間短縮に向けた検証状況について

(1) これまでの経緯

令和5年7月14日 大成建設から全体工期22.5か月延伸の申し出

7月、8月 工程検証委員会（全4回）による検証

9月7日 全体工期の延伸期間について、19.75か月まで短縮した（令和5年9月7日開催の本委員会報告）。

(2) 現在検証中の内容

以下の項目は、構造設計の変更を要するが、採用できれば、更に、2期工期の延伸期間が1.25か月短縮し、全体工期の延伸期間は18.5か月となる。現在、詳細検討を大成建設と設計者（株式会社佐藤総合計画）が実施している。

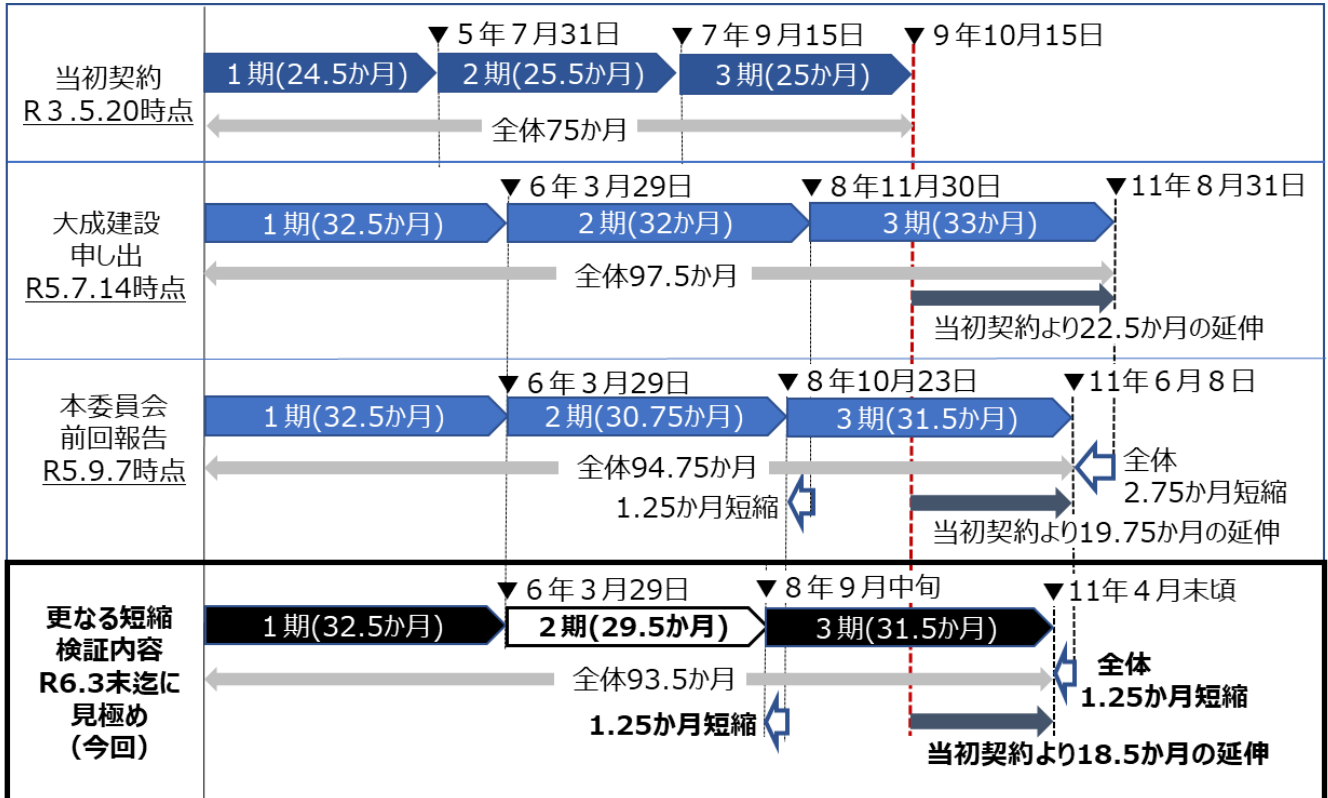
【検討中の項目】

- ・免震下部基礎のプレキャストコンクリート化
- ・地下1階鉄骨鉄筋コンクリート造梁の施工合理化
- ・地下2階鉄骨鉄筋コンクリート造柱のプレキャストコンクリート化

(3) 今後の予定

構造設計の変更に係る検討結果、また、第三者機関及び東京都への事前相談等の結果も踏まえ、令和6年3月末までに、区として、2期の工期延伸期間を見極める。

表 2期工期の延伸工期の短縮効果



5 今後のスケジュール (予定)

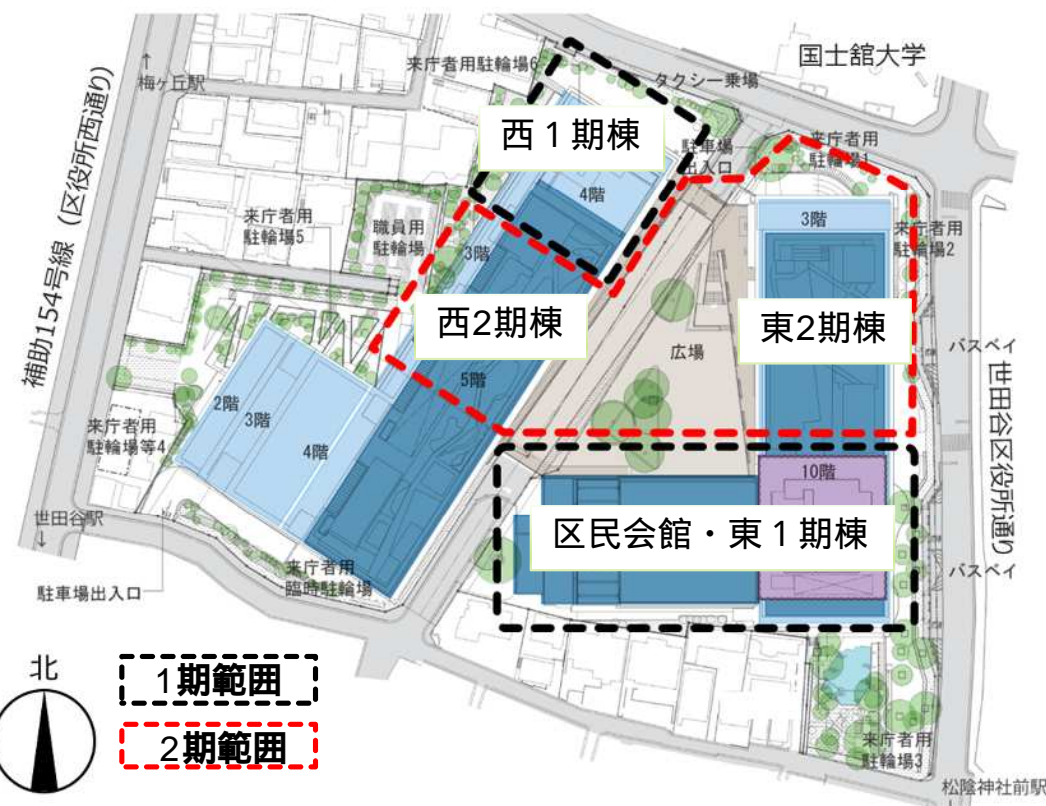
令和6年3月29日	1期工事の竣工
末迄	2期の工期延伸期間短縮の見極め
4月1日	2期工事の着手

	西2期棟	東2期棟
建築面積	約 1,750 m ² (約 6,906m ²)	約 2,850 m ² (約 6,394 m ²)
延床面積	約 10,300 m ² (約 36,901m ²)	約 18,500 m ² (約 36,394 m ²)
階数	地上5階・地下2階	地上5階・地下2階 (地上10階・地下2階)
主体構造	鉄骨造・鉄骨鉄筋コンクリート造 鉄筋コンクリート造	鉄骨造・鉄骨鉄筋コンクリート造 鉄筋コンクリート造

() 内は東棟・西棟共に、全体完成時の規模を示す

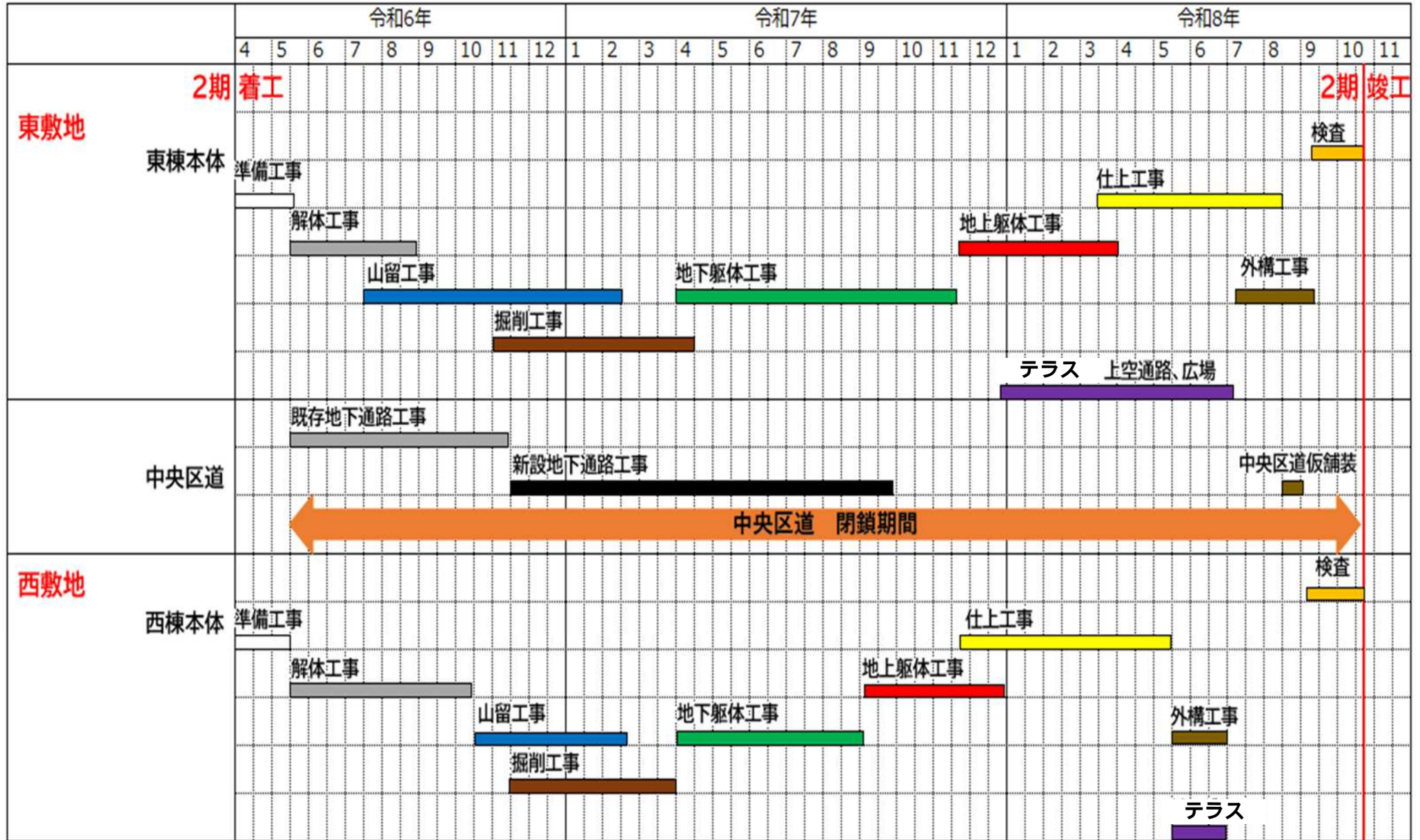


現庁舎配置図 (1期竣工時)

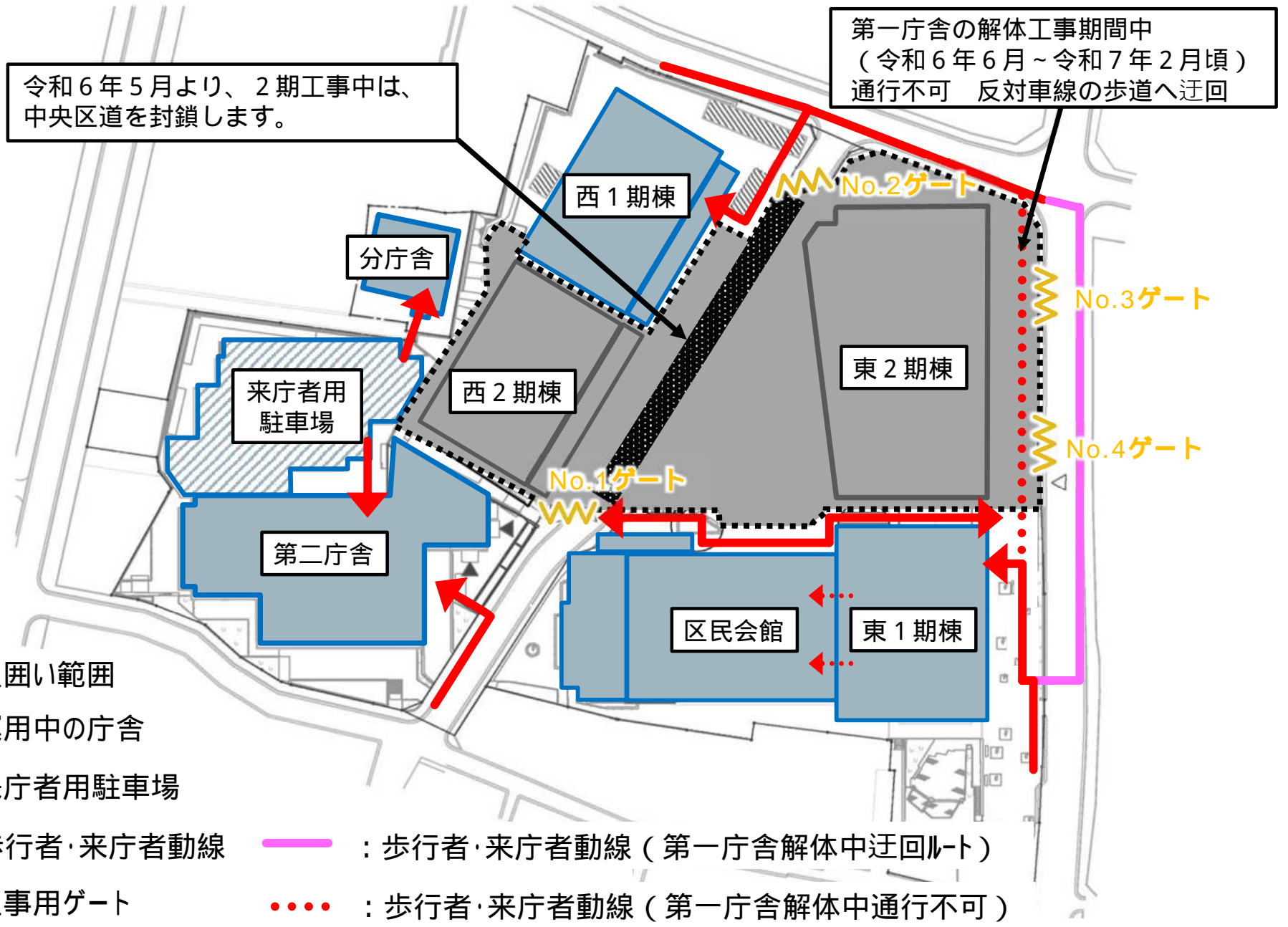


新庁舎配置図

2期工事 工事工程表



2期工事中の工事範囲及び歩行者動線





小学校通学路は、通学時間帯に工事車両を通行させないようにします。

東敷地南側等、道幅の狭い道路は車両通行禁止とします。

区民会館や国土館大学でのイベント開催時等、多数の来場者が見込まれる場合には、それらに配慮した車両計画とします。