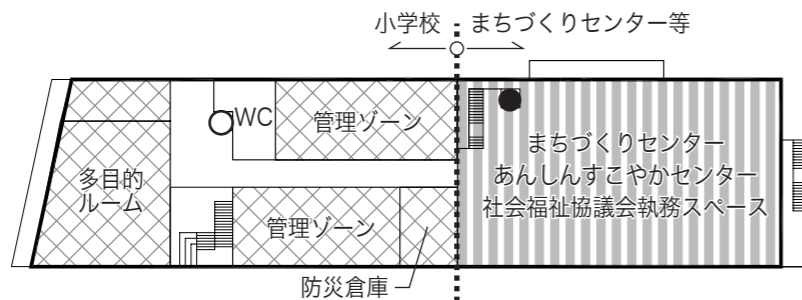
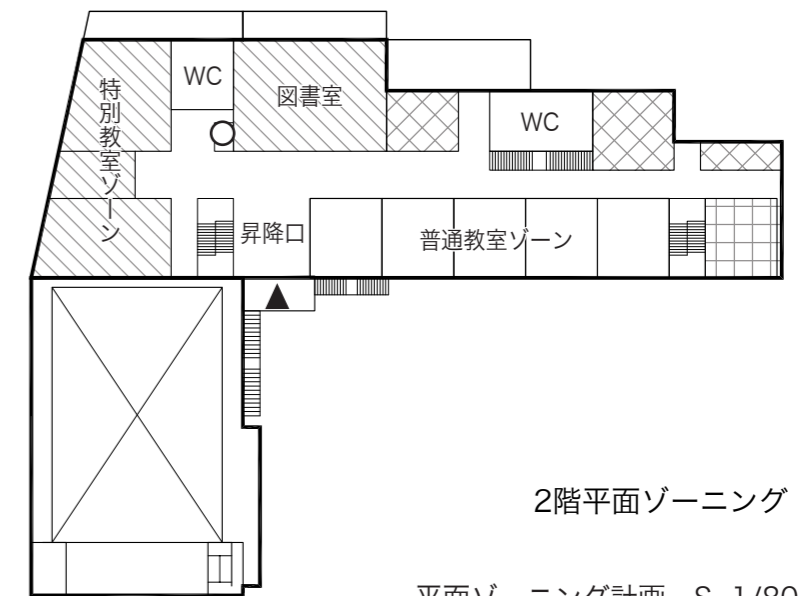
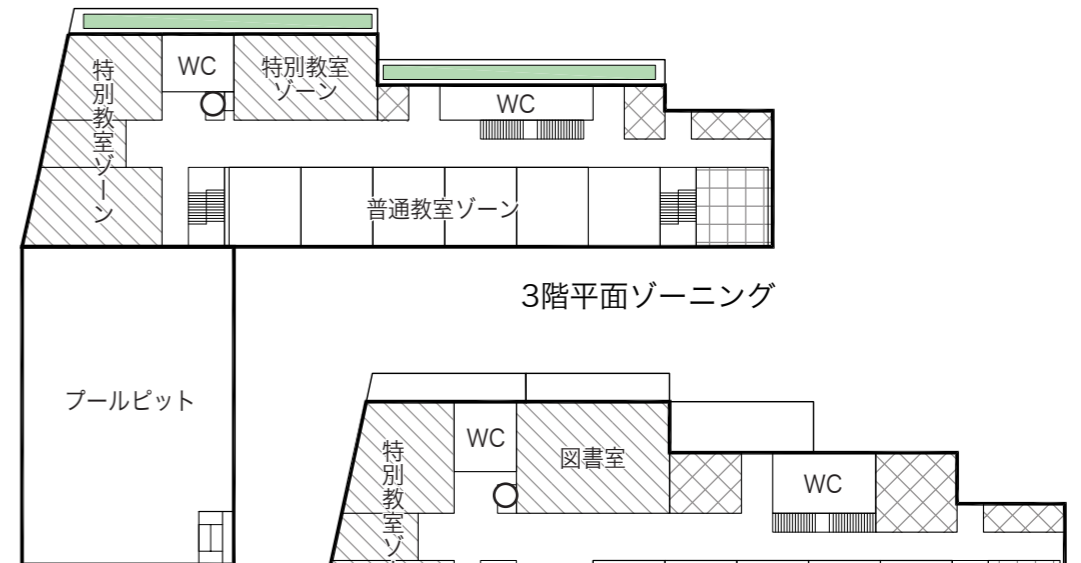
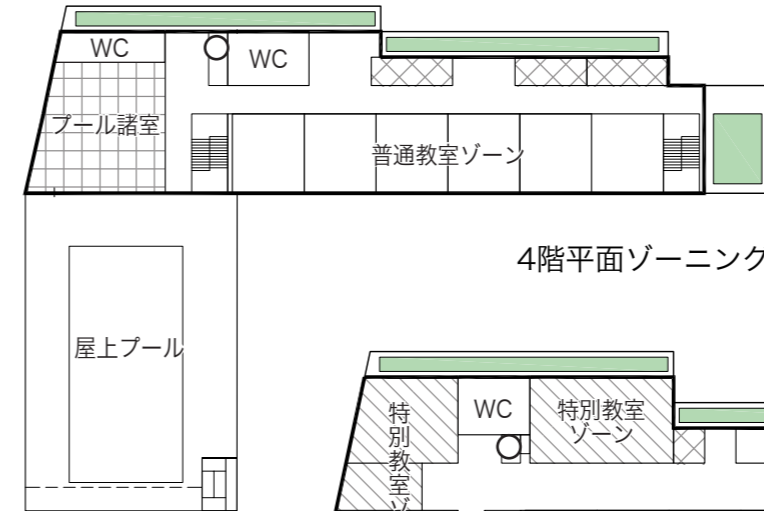
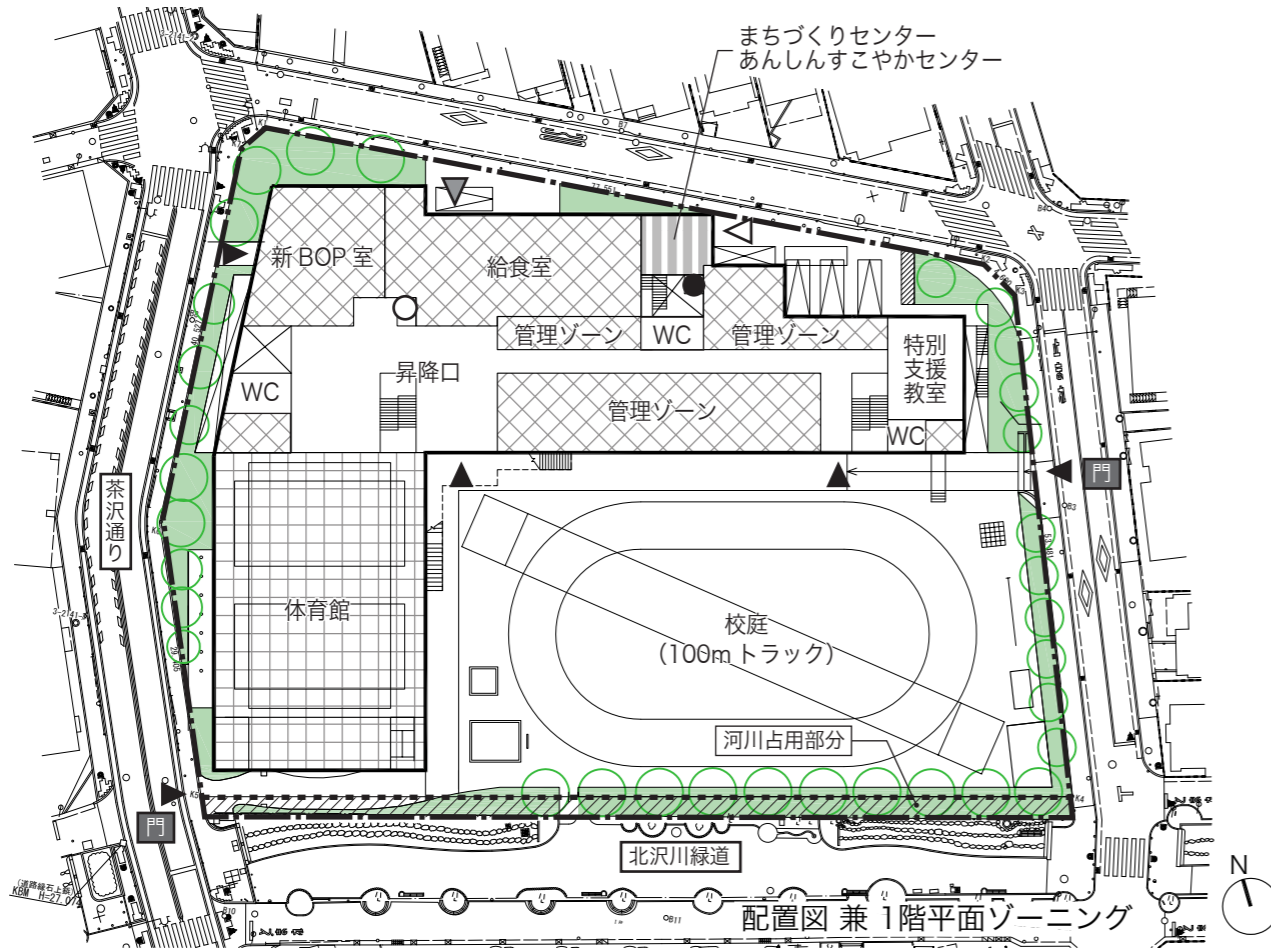
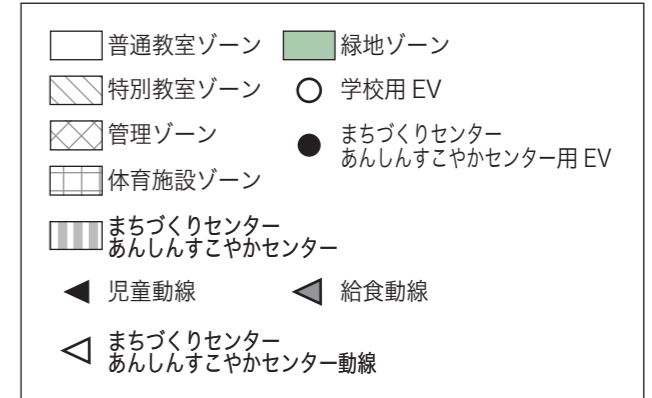
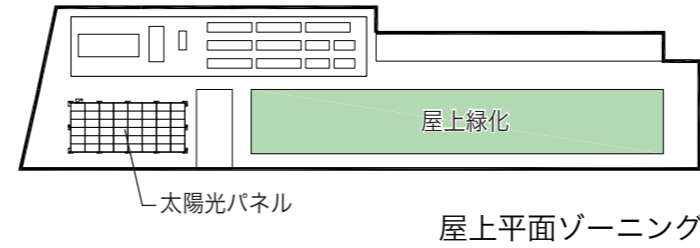


■配置計画・平面ゾーニング計画

敷地面積 : 約 5,890 m² (河川占用部分 約 190 m²を含む。)
 延床面積 校舎 : 約 7,020 m²
 体育館 : 約 750 m²
 まちづくりセンター
 あんしんすこやかセンター : 約 730 m²
 合計 : 約 8,500 m²
 規模・構造 地上4階 地下1階 鉄筋コンクリート造



平面ゾーニング計画 S=1/800