

令和5年9月5日  
財務部経理課

世田谷区立梅丘図書館改築工事請負契約

- 1 契約の方法 一般競争入札（令和5年7月12日）
- 2 予定価格 1,535,380,000円
- 3 契約金額 1,527,680,000円（落札率99.49%）
- 4 相手方 東京都世田谷区三軒茶屋二丁目11番22号サンタワーズセンタービル12階  
株式会社中島建設東京支店  
代表者 水島伸一
- 5 工期 令和7年10月31日
- 6 支出科目等 令和5年度 一般会計 教育費  
社会教育費 図書館建設費 工事請負費  
債務負担行為  
（期間 令和6年度～令和7年度）



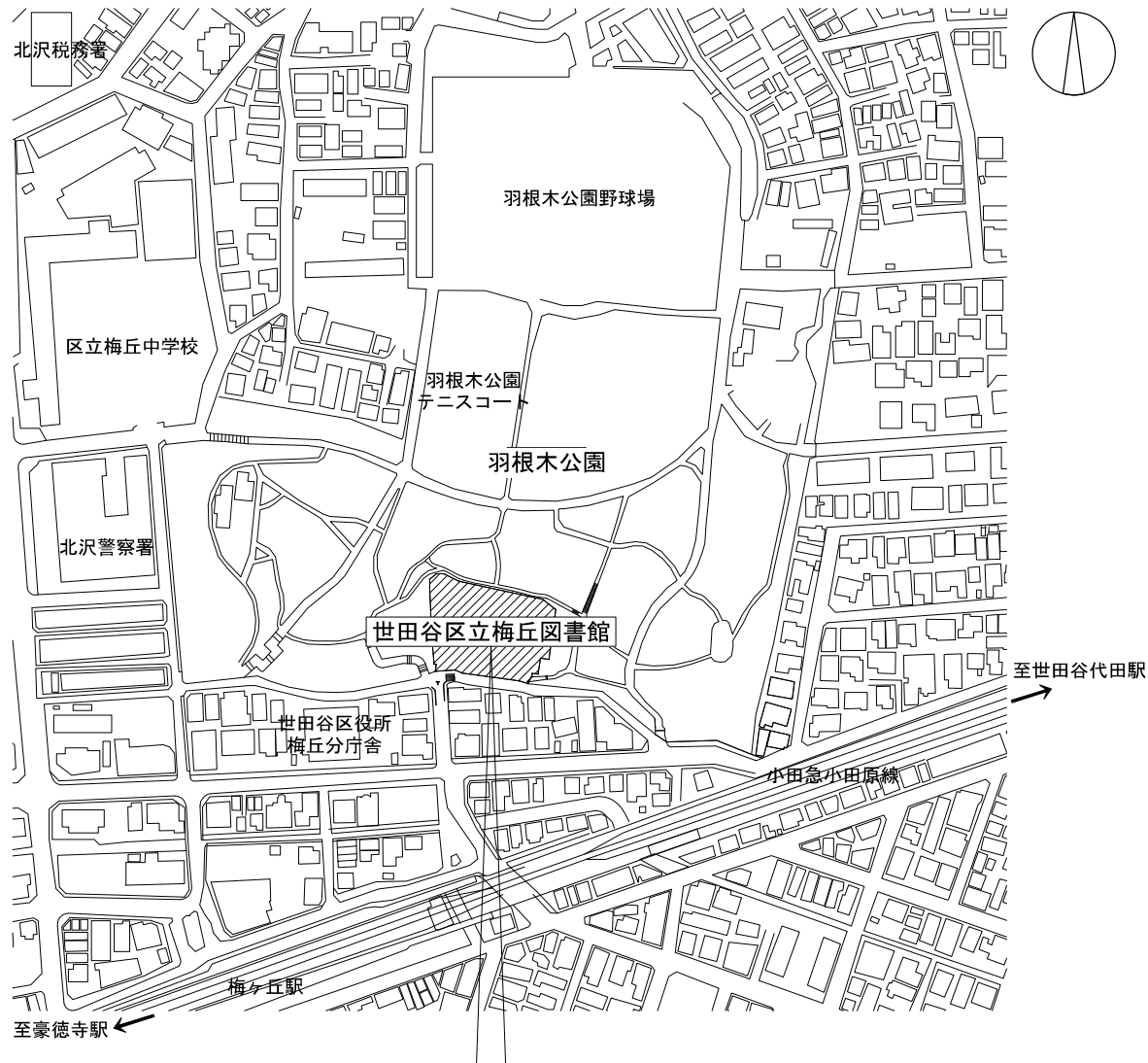
### 建築物概要表

工事名称	世田谷区立梅丘図書館改築工事
建築地（住居表示）	東京都世田谷区代田四丁目38番10号
建築地（地名地番）	東京都世田谷区代田四丁目1550番地の一部
用途地域・区分	第一種中高層住居専用地域 建蔽率70% 容積率150% 準防火地域
敷地面積	2,413.56 m <sup>2</sup>
構造	鉄筋コンクリート造、一部鉄骨造
階数	地上3階
建築面積(全体)	855.33m <sup>2</sup>
延べ面積(全体)	2,024.07m <sup>2</sup>
容積対象面積(全体)	1,948.05m <sup>2</sup>
施設概要	1階：図書館、喫茶店、駐車場、駐輪場 2階：図書館 3階：図書館

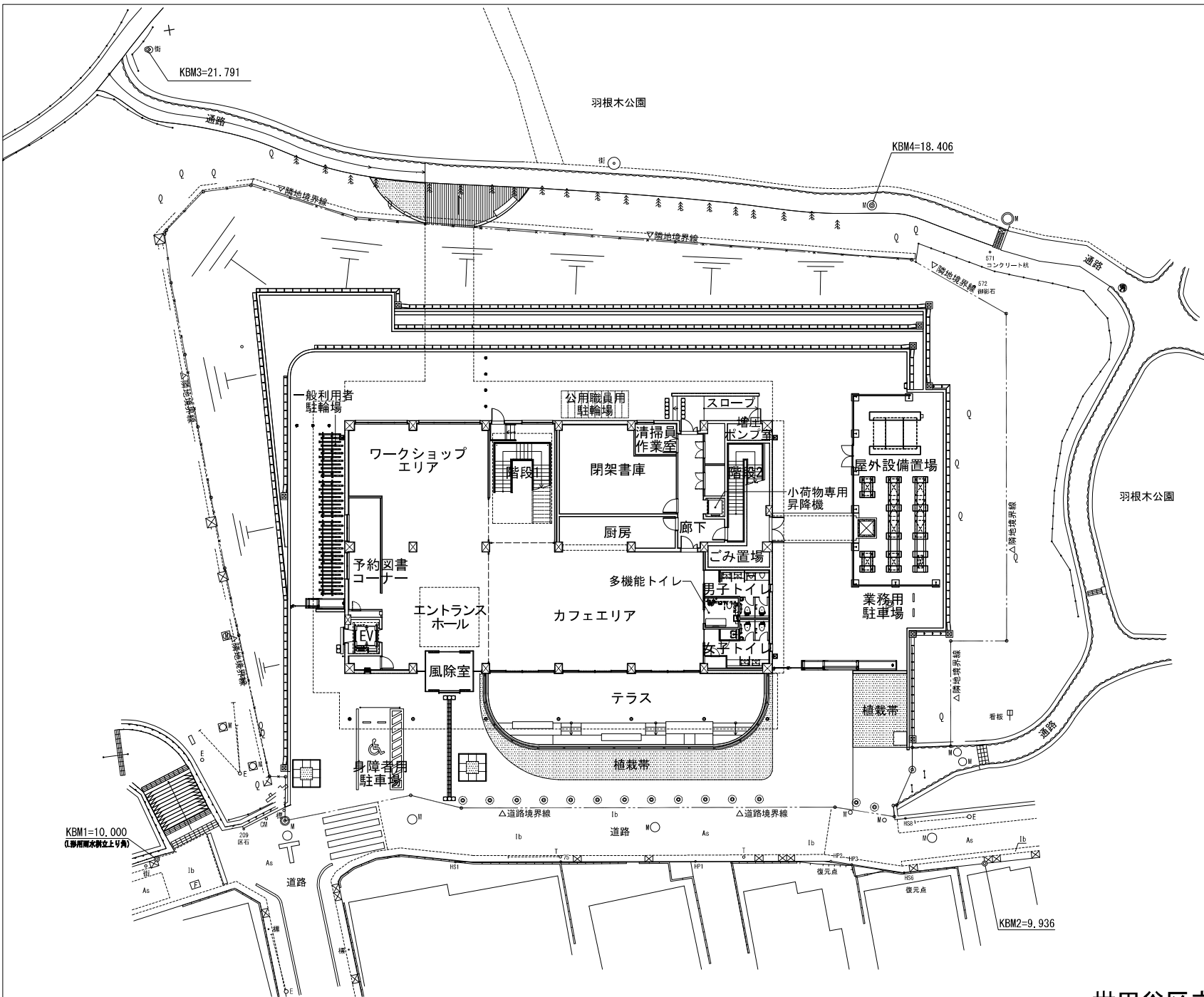
### 建築物面積表

解体建物	建築面積	884.39m <sup>2</sup>
	延べ面積	1,636.57m <sup>2</sup>
新築建物	建築面積	855.33m <sup>2</sup>
	建蔽率	35.43%
	延べ面積	2,024.07m <sup>2</sup>
	(1階)	769.84m <sup>2</sup>
	(2階)	725.98m <sup>2</sup>
	(3階)	528.25m <sup>2</sup>
	容積対象面積	1,948.05m <sup>2</sup>
容積率	80.71%	

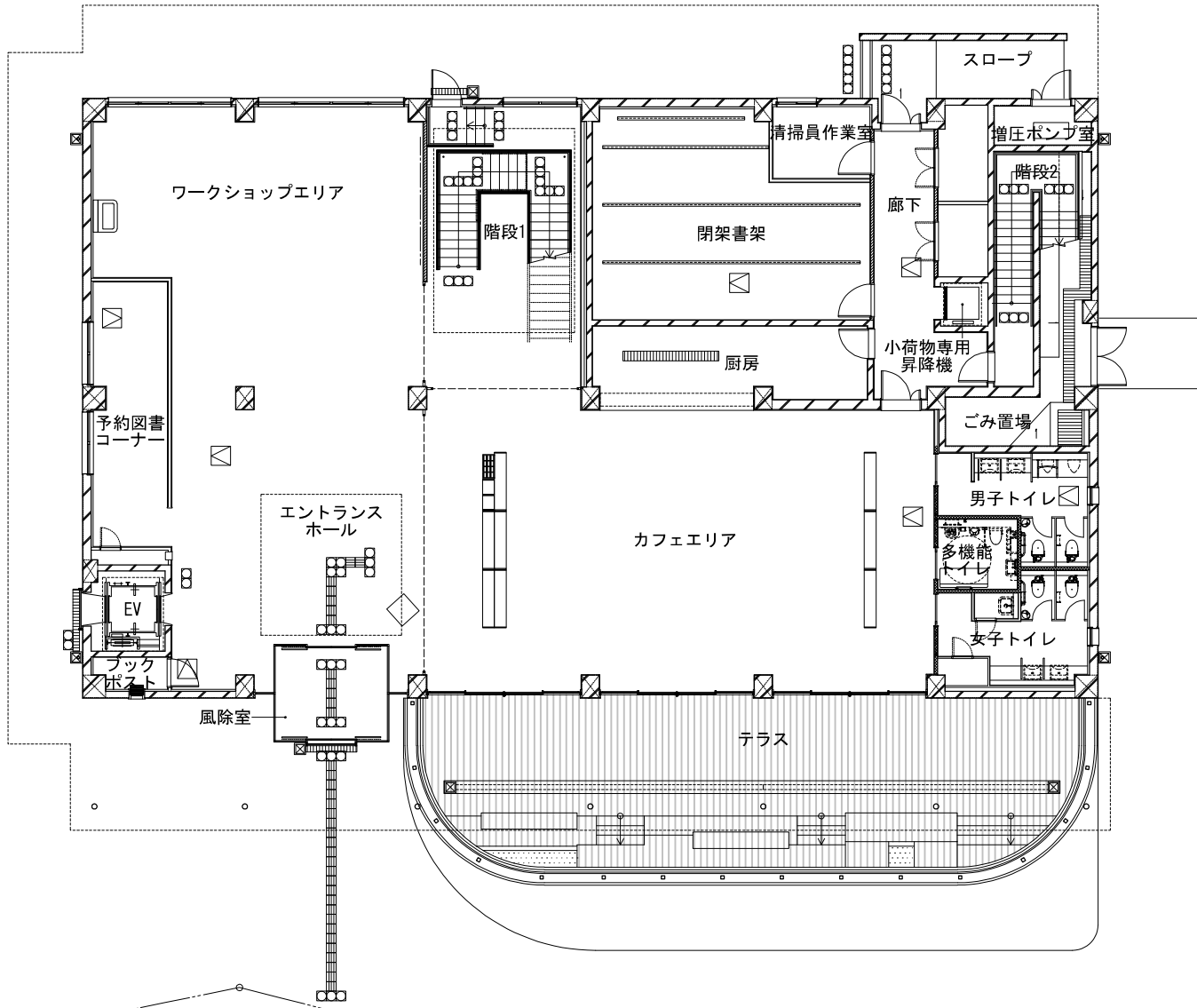
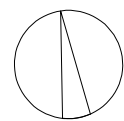
### 案内図



計画敷地  
 住居表示：東京都世田谷区代田四丁目38番10号  
 地名地番：東京都世田谷区代田四丁目1550番地の一部

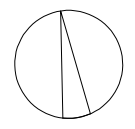


配置図

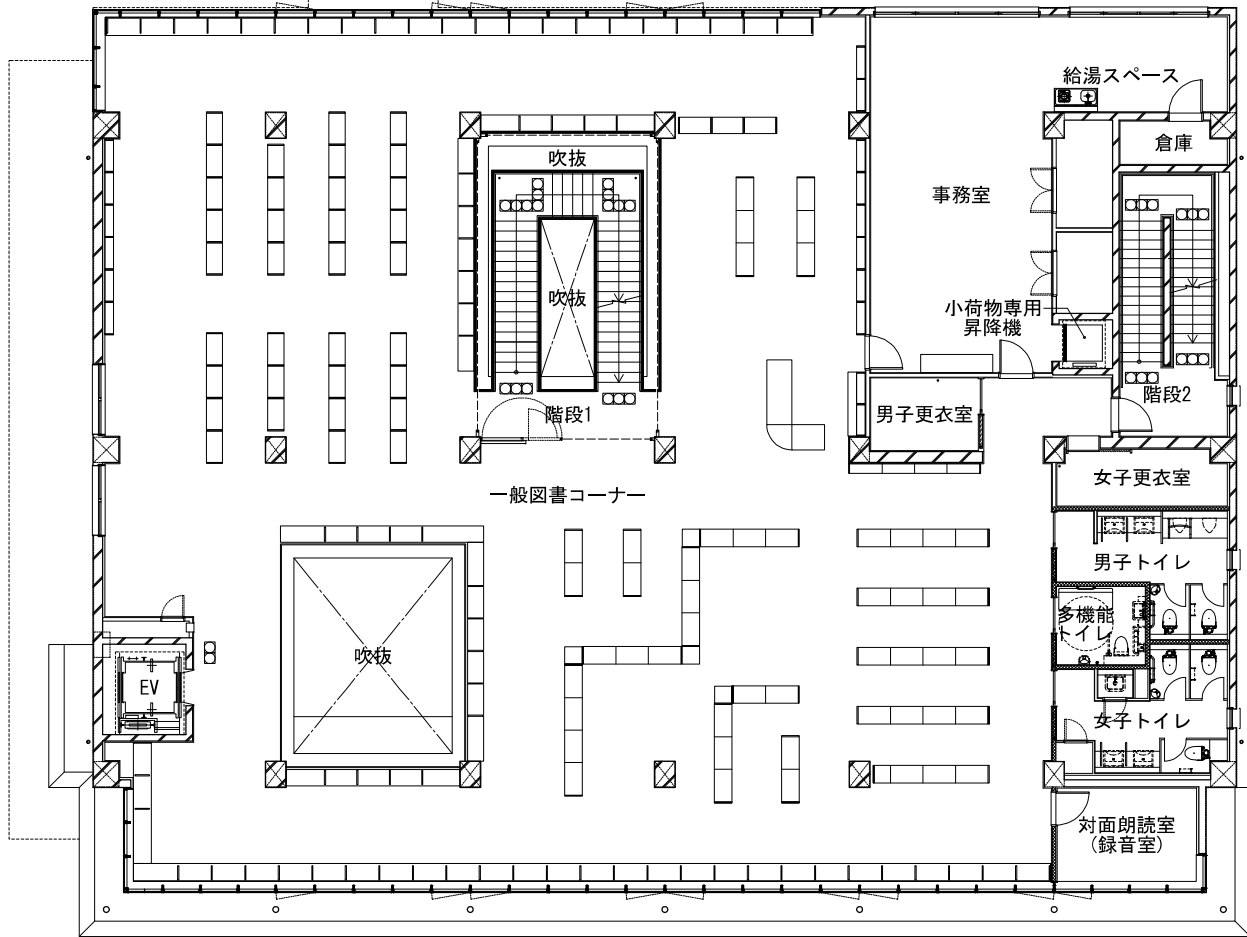


1階平面図

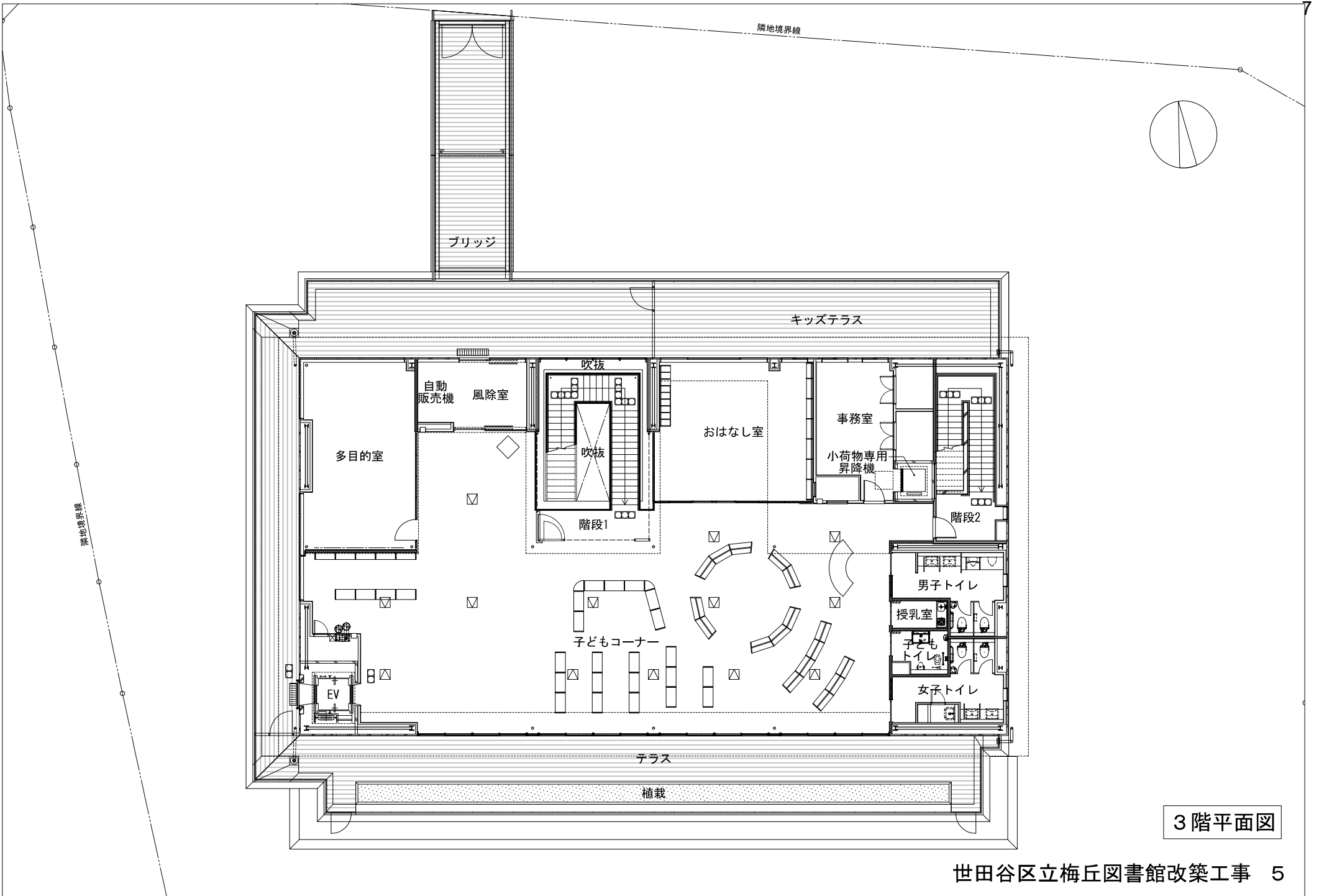
隣地境界線

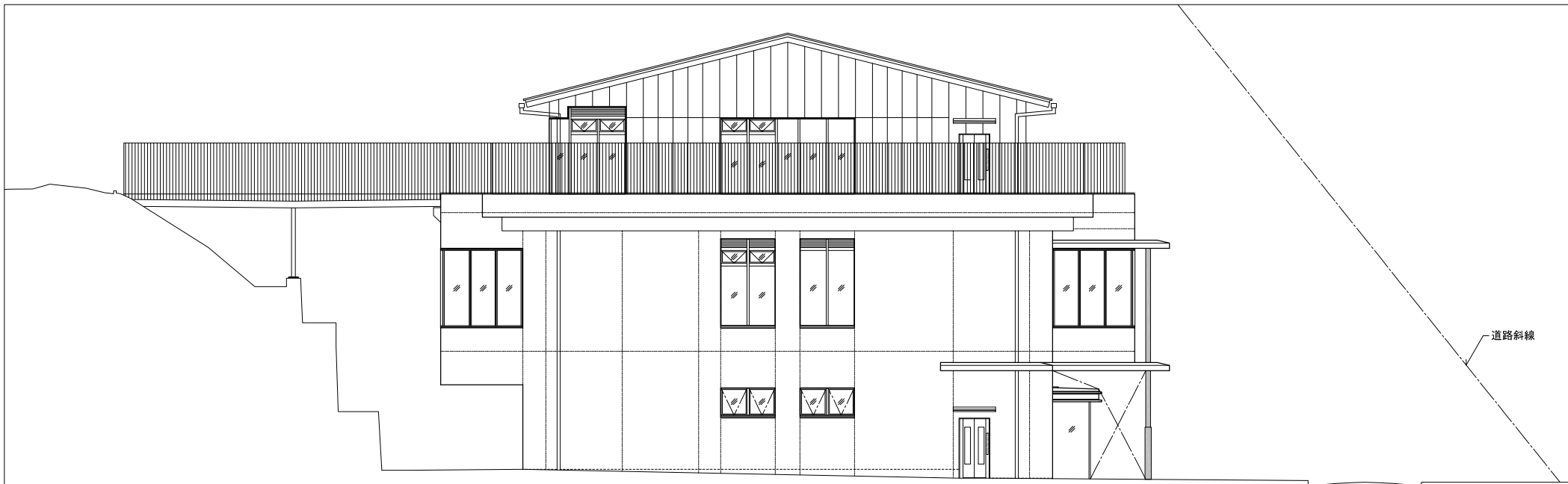


隣地境界線



2階平面図



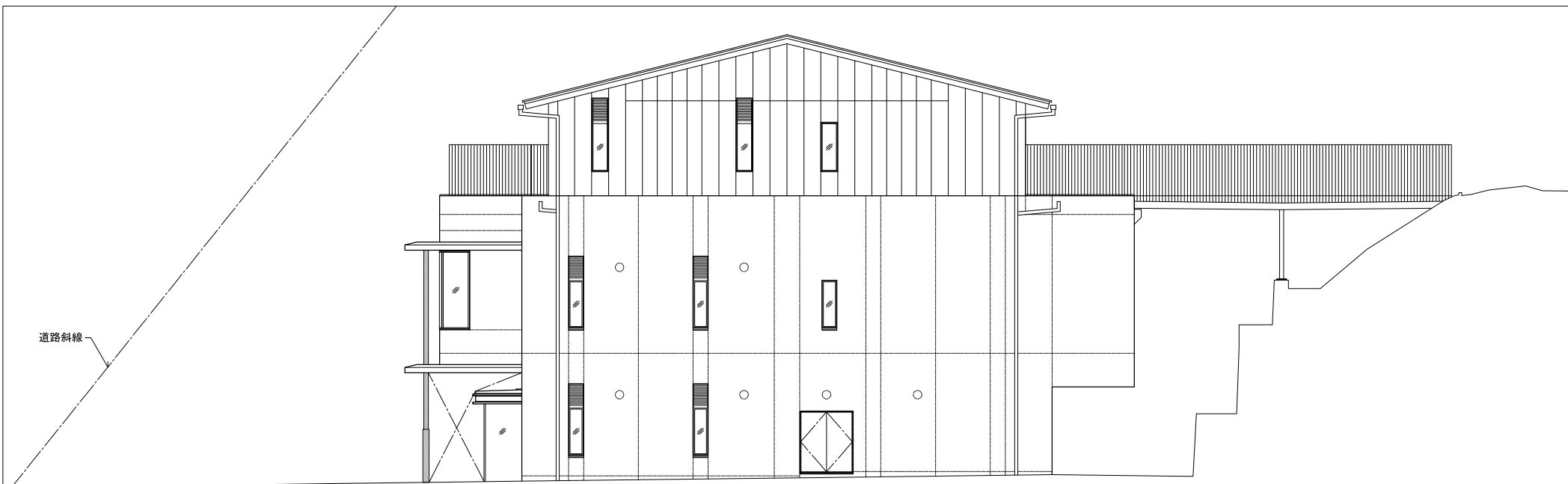


西側立面図



南側立面図





東側立面図



北側立面図