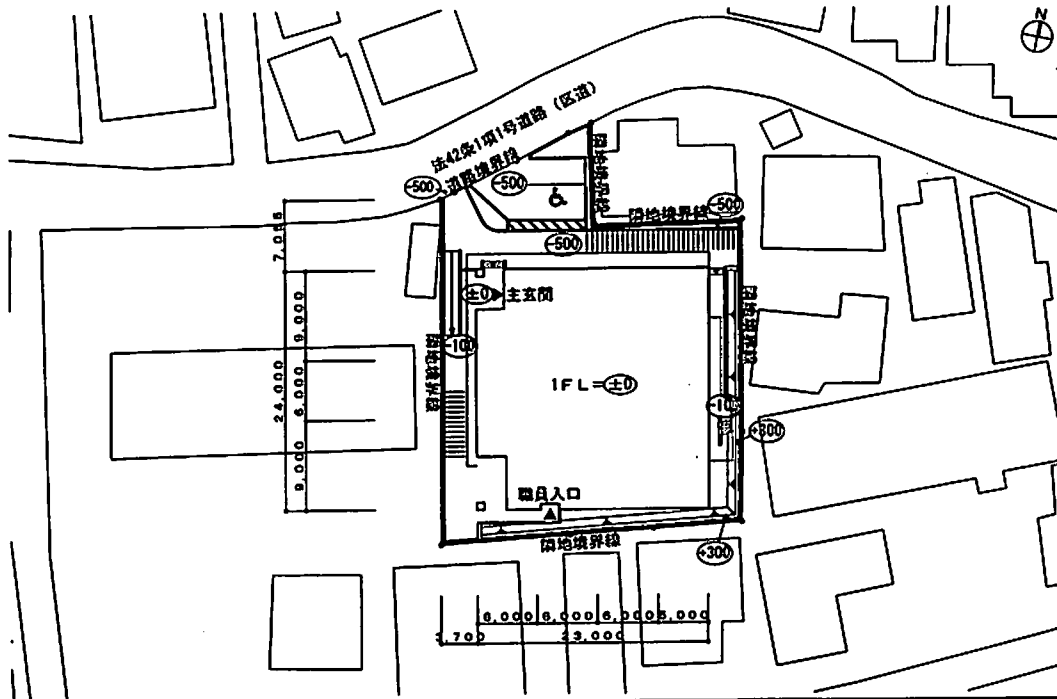


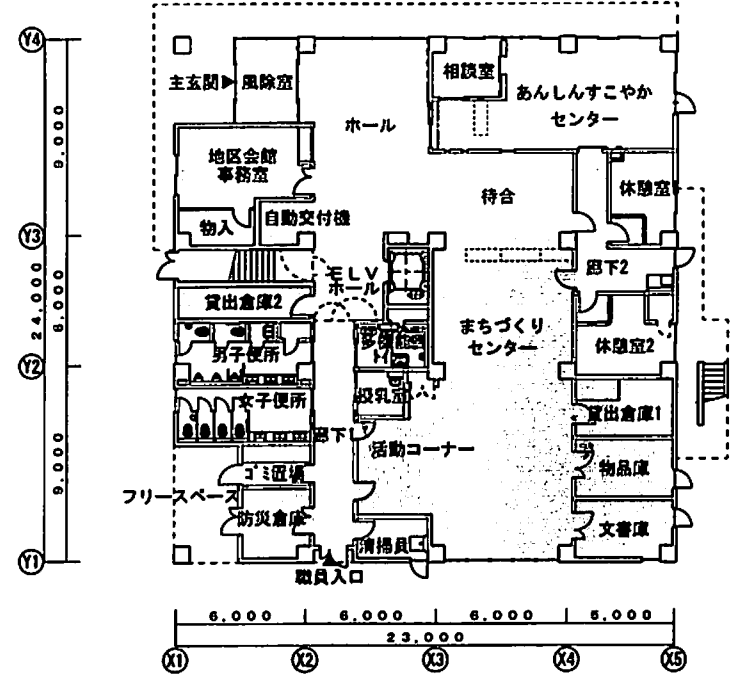
案内図

仮称世田谷区立上馬複合施設新築工事 建物概要				
工事場所	東京都世田谷区上馬4丁目10番			
敷地条件	建ぺい率	60%	容積率	200%
	用途地域	第一種中高層住居専用地域	防火地域	準防火地域
	高度地区	45m第二種高度地区		
	日影規制	測定面GL+4.0m 前面道路以北:3時間-2時間、前面道路以南:4時間-2.5時間		
	前面道路	区道 幅員 約6.0m 接道16.90m		
建物用途	1階	地区会館・まちづくりセンター・あんしんすこやかセンター		
	2階	地区会館・まちづくりセンター		
	3階	地区会館		
敷地面積	約1034㎡			
建築面積	約610㎡			
延床面積	約1480㎡			
1階	約541㎡			
2階	約595㎡			
3階	約344㎡			
最高高さ	約16m			



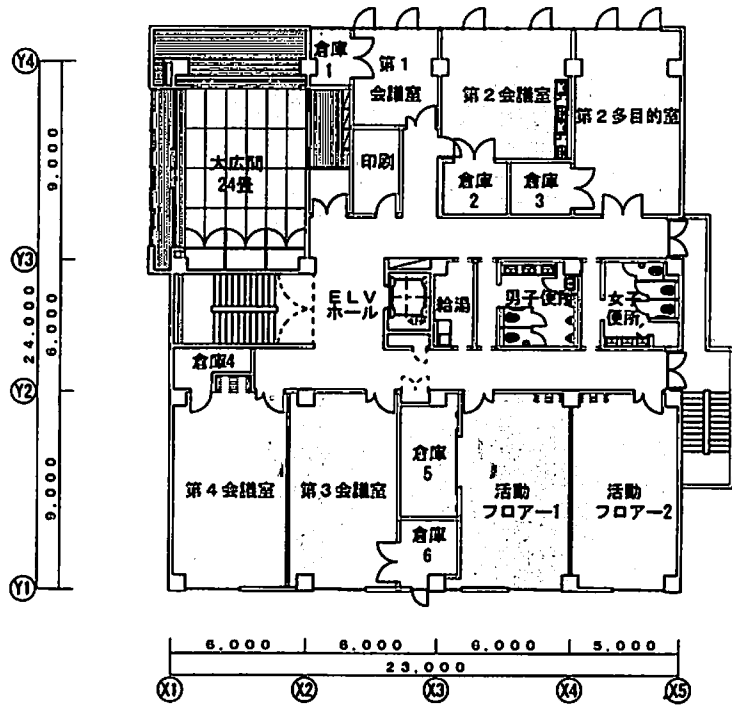
仮称世田谷区立上馬複合施設新築工事

配置図

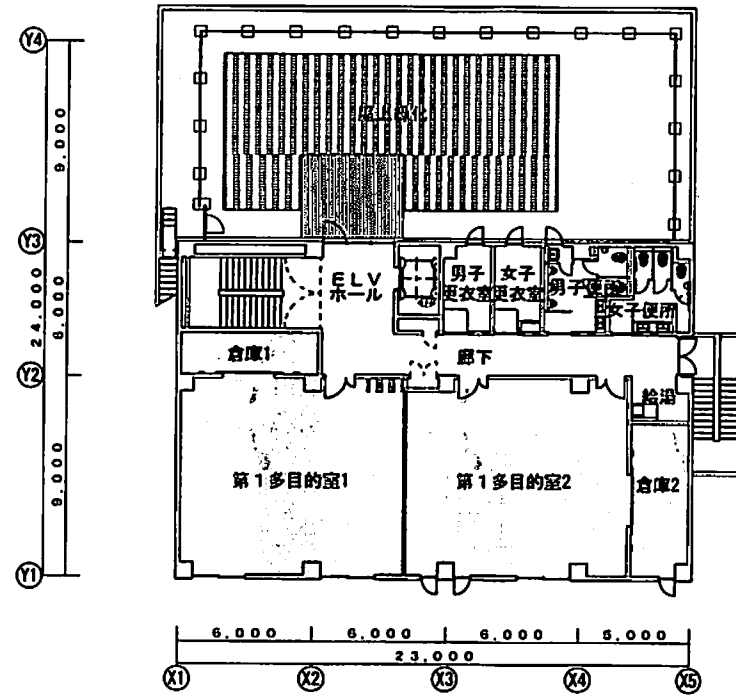


仮称世田谷区立上馬複合施設新築工事

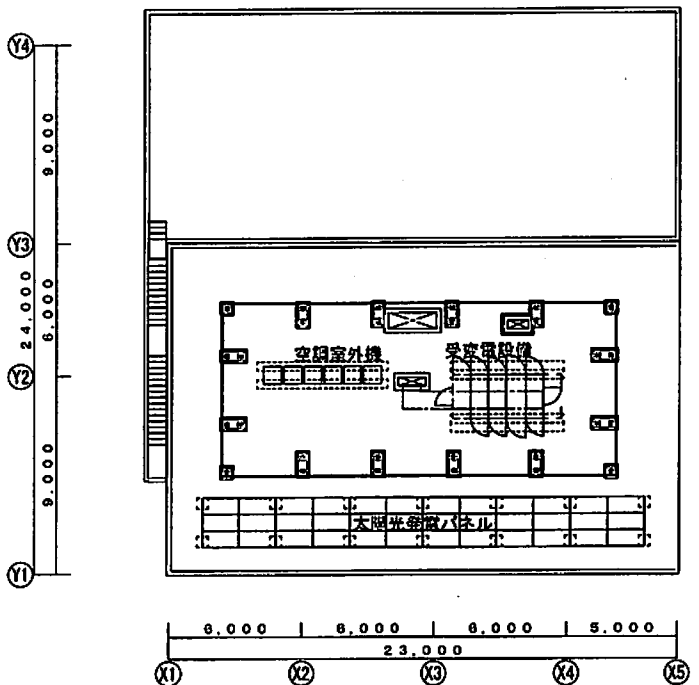
1階平面図



2階平面図

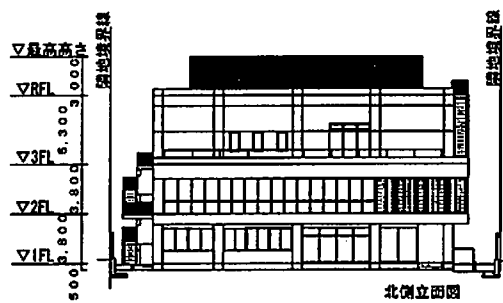


3階平面図

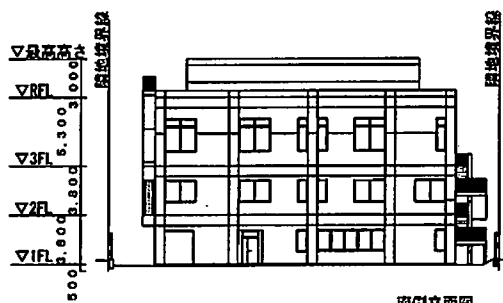


仮称世田谷区立上馬橋台施設新築工事

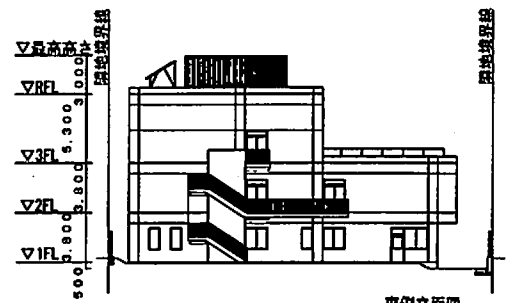
R階平面図



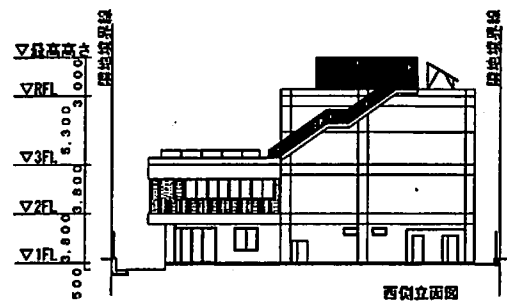
北側立面図



南側立面図



東側立面図



西側立面図

仮称世田谷区立上馬橋台施設新築工事

立面図