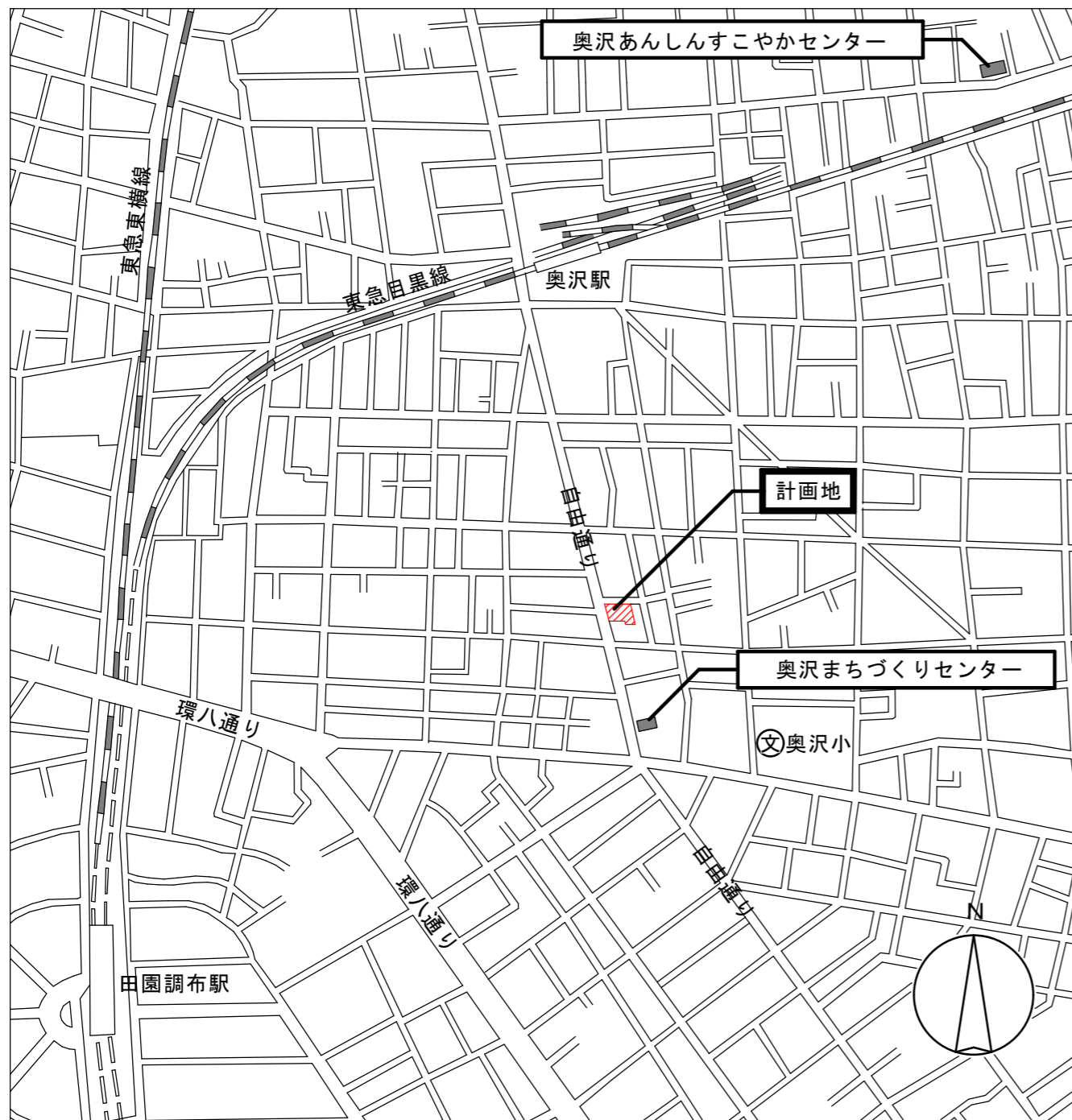


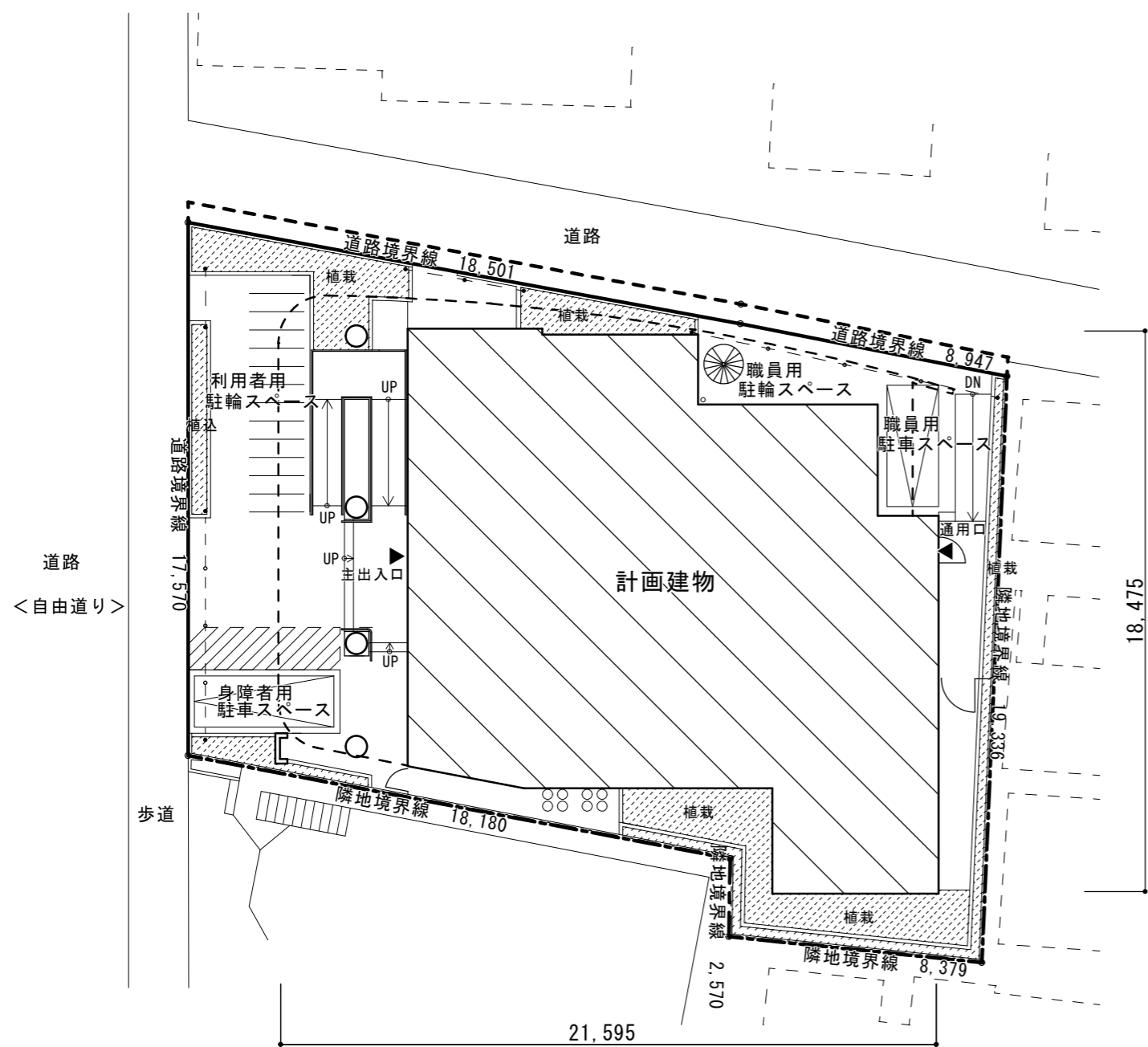
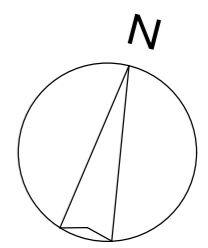
計画地 住居表示：世田谷区奥沢三丁目15番
 地名地番：世田谷区奥沢三丁目340番7,8



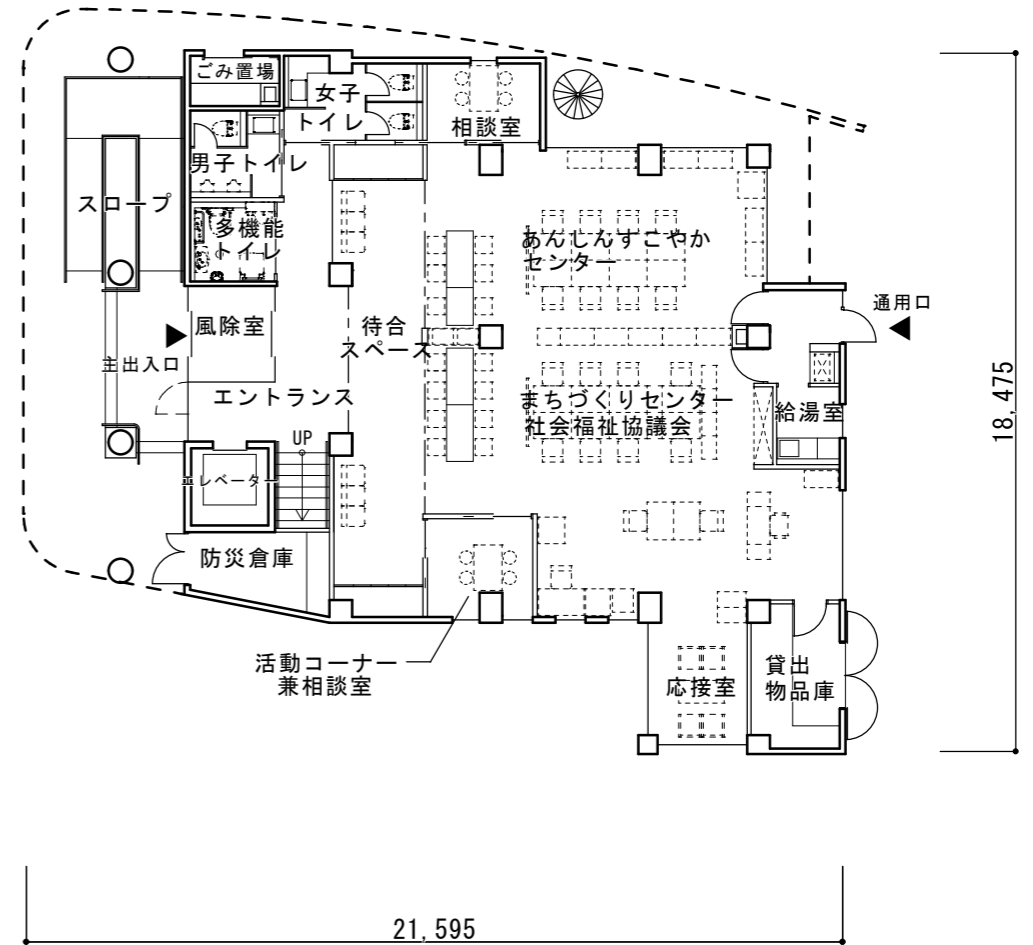
案内図

建築概要	
工事名称	世田谷区奥沢まちづくりセンター新築工事
計画地(住居表示)	世田谷区奥沢三丁目15番
計画地(地名地番)	世田谷区奥沢三丁目340番7,8
用途地域等	第一種中高層住居専用地域(建ぺい60%/容積率200%) 第一種低層住居専用地域(建ぺい50%/容積率100%)
敷地面積	487.69㎡
法定建ぺい率	67.34%(建築基準法53条3項2号の角地緩和を適用)
法定容積率	173.41%
構造・階数	鉄筋コンクリート造 地上2階建て

面積表	
建築面積	327.10 ㎡
建ぺい率	67.07 %
延床面積	581.37 ㎡ (駐車場・駐輪場を含む)
2階	277.10 ㎡
1階	304.27 ㎡
容積対象面積	532.31 ㎡
容積率	109.14 %

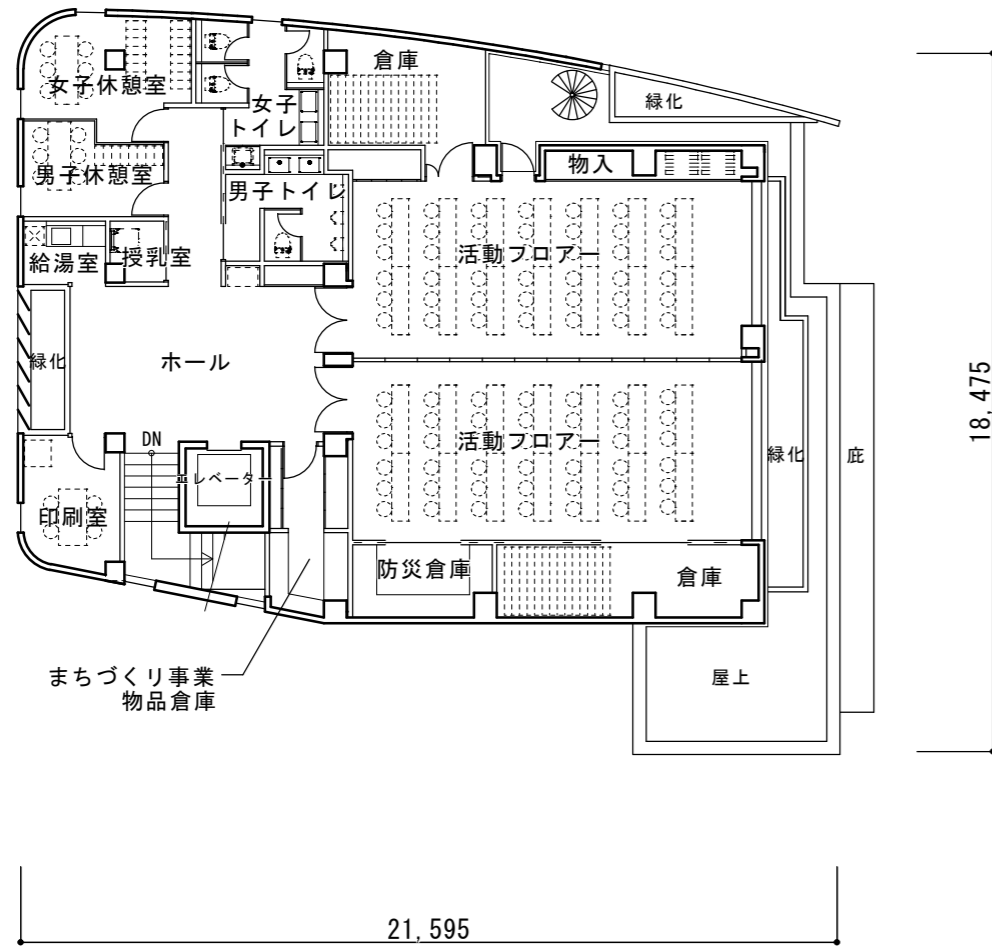


配置図

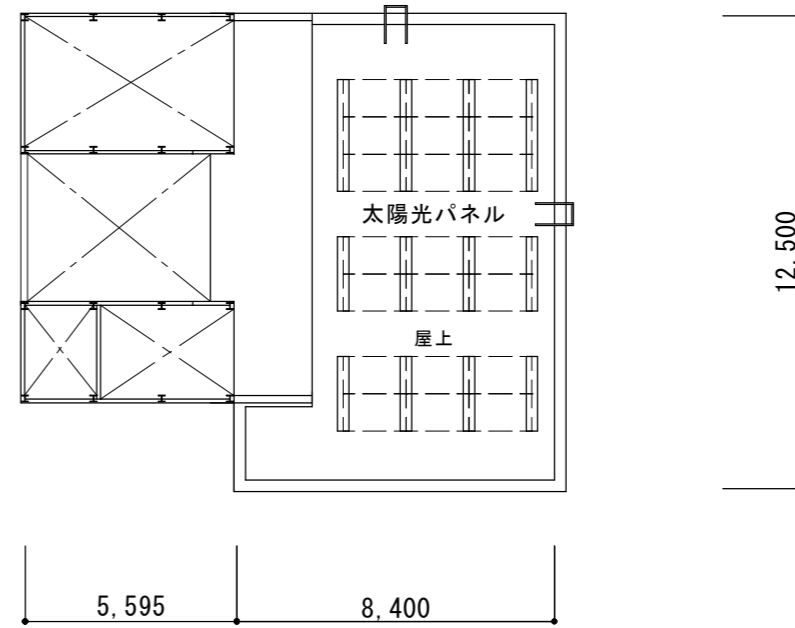


1階平面図

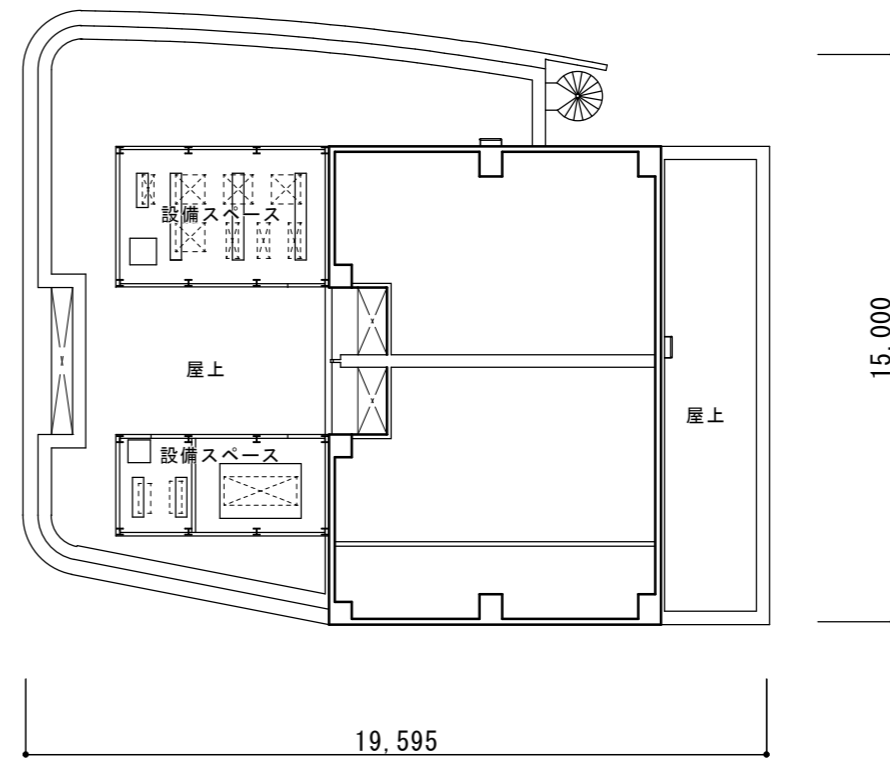
平面図 S=1/200



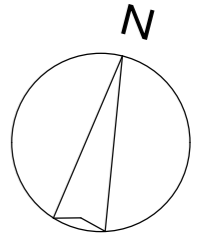
2階平面図

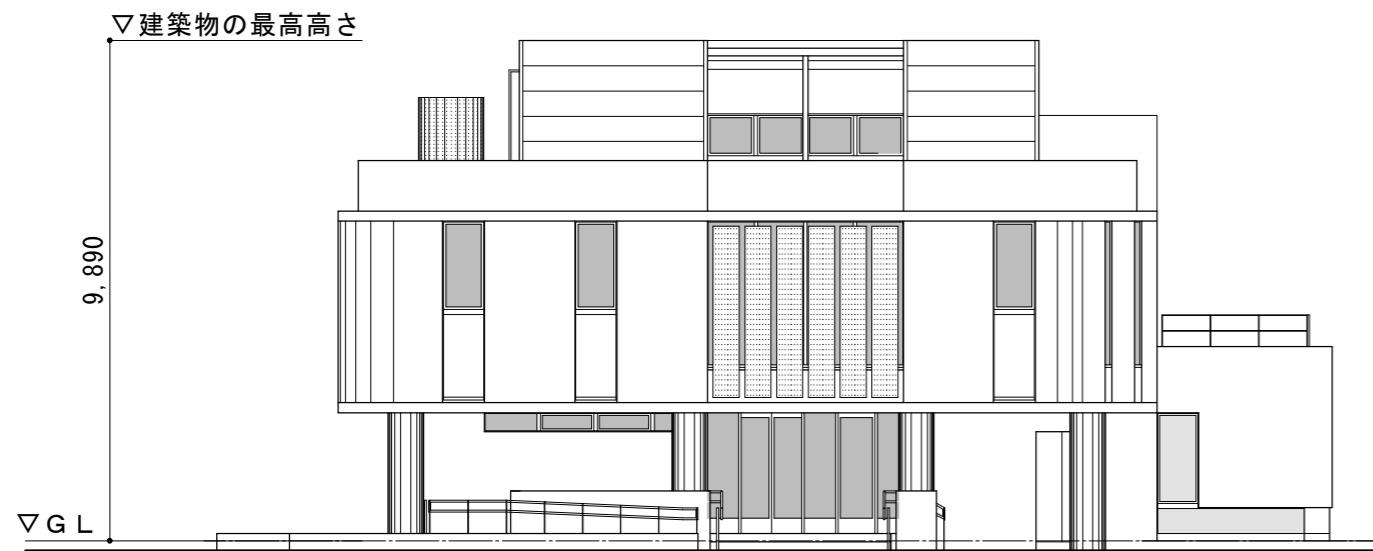
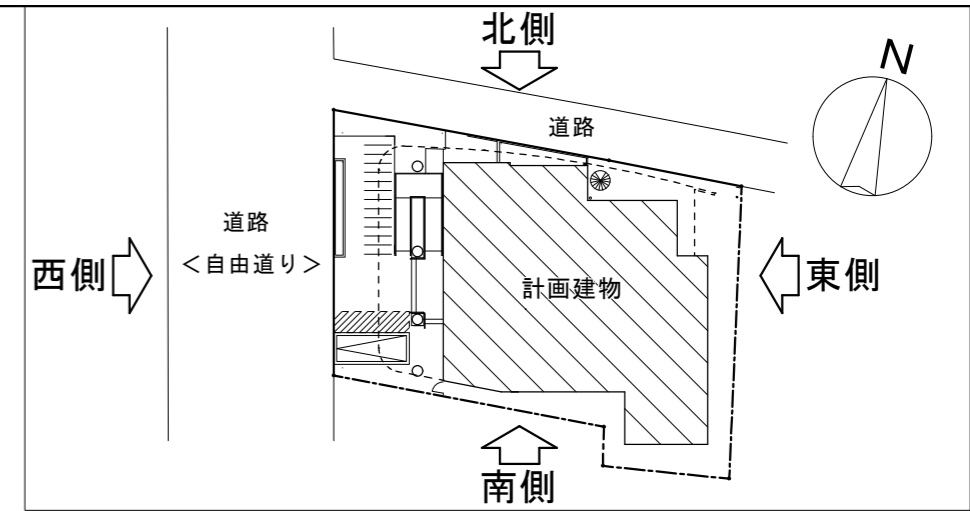


R2階平面図

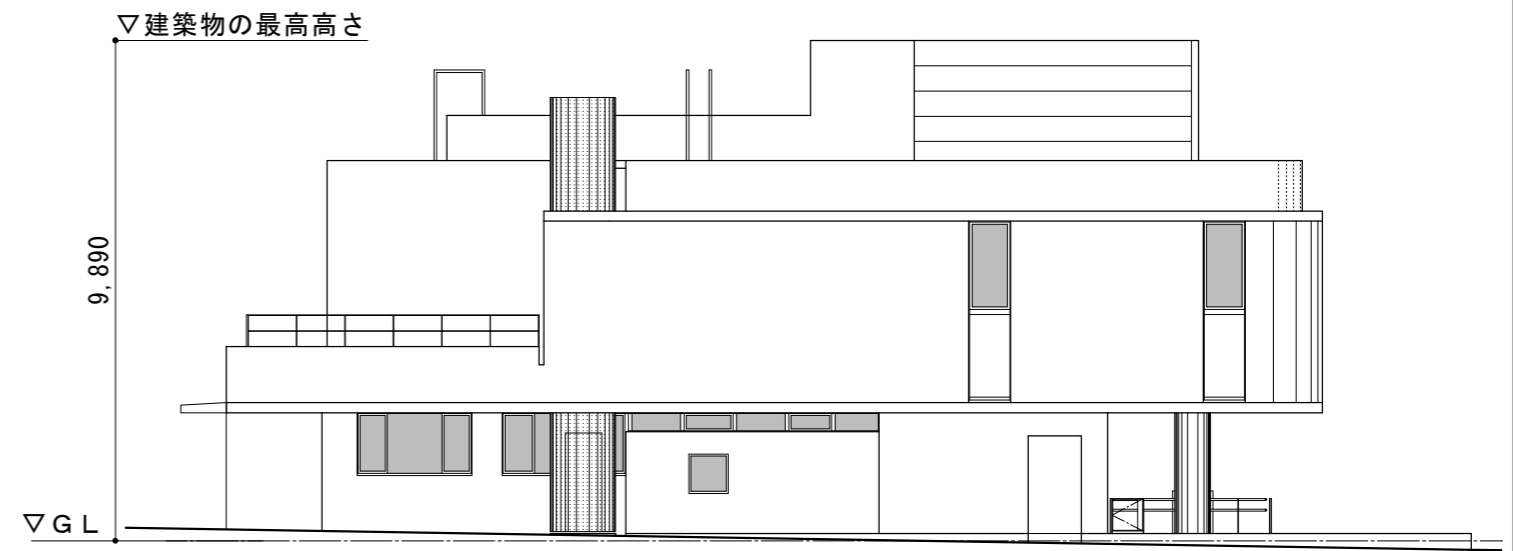


R1階平面図

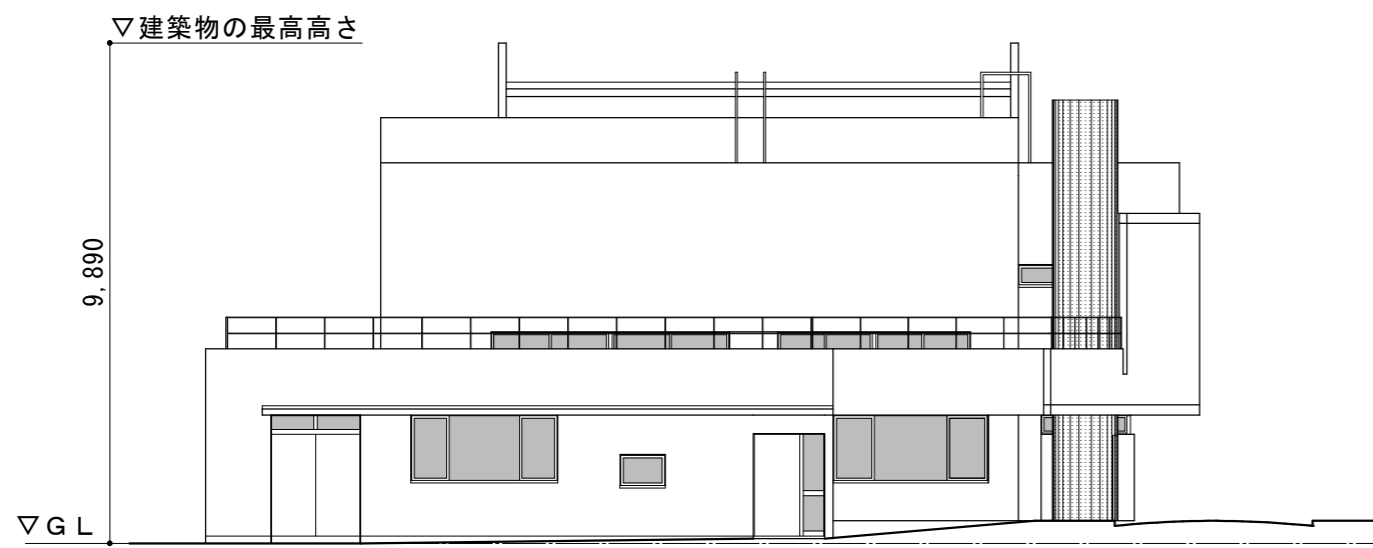




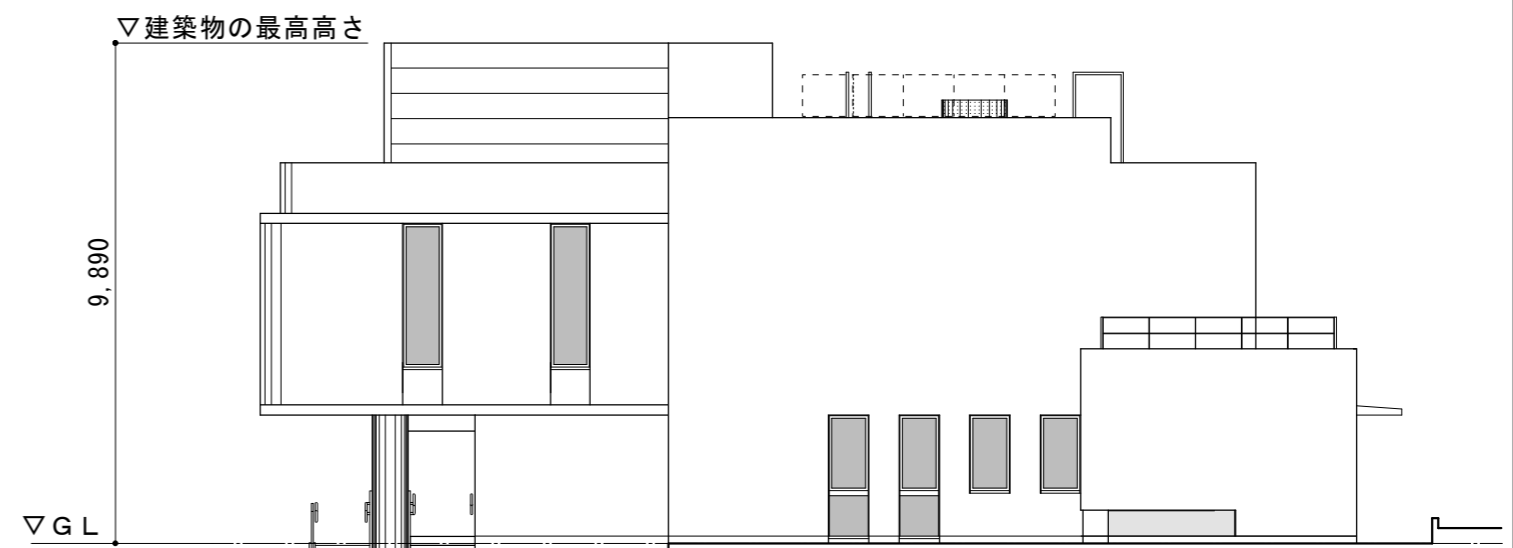
西側立面図



北側立面図



東側立面図



南側立面図

立面図 S=1/150