

令和2年4月22日  
新教育センター整備担当課

## 世田谷区立教育総合センター新築工事について

### 1 主旨

世田谷区立教育総合センター新築工事について、令和2年4月2日に一般競争入札が行われ工事請負業者が決定したので報告する。

- 2 契約件名 世田谷区立教育総合センター新築工事  
世田谷区立教育総合センター新築電気設備工事  
世田谷区立教育総合センター新築空気調和設備工事

- 3 所在地 世田谷区若林五丁目38番1号

### 4 工事概要

- (1) 敷地面積 5,617.91㎡  
(2) 構造・階数 鉄筋コンクリート造・地上2階建て  
(3) 建築面積 2,563.90㎡  
(4) 延床面積 4,588.99㎡

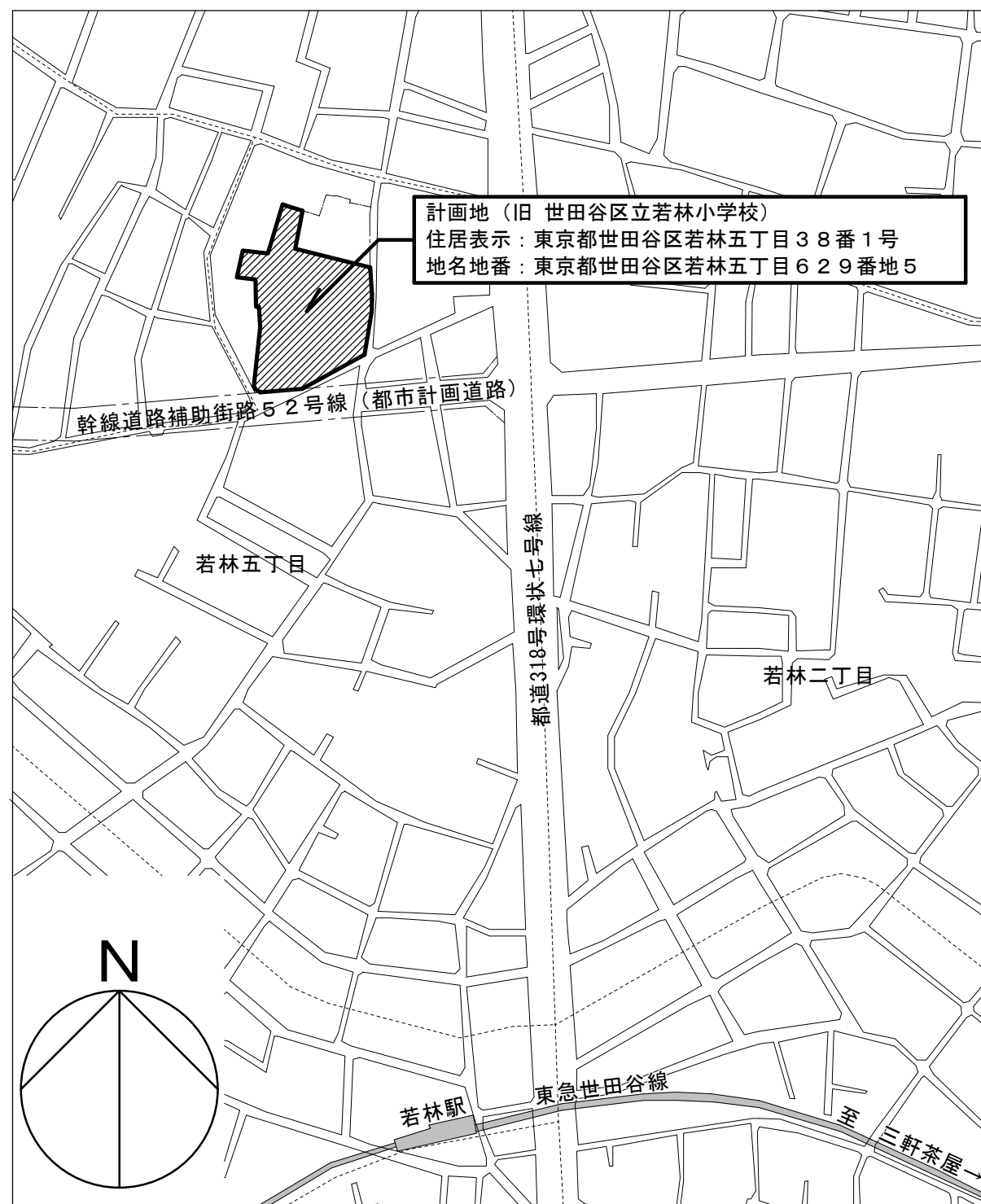
### 5 契約金額及び契約の相手方

- (1) 建築工事 契約金額 1,425,380,000円  
相手方 白井・高野建設共同企業体  
(2) 電気設備工事 契約金額 278,300,000円  
相手方 大雄・大新建設共同企業体  
(3) 空気調和設備工事 契約金額 210,650,000円  
相手方 大立・福吉建設共同企業体

- 6 工期 契約の日から令和3年9月30日

### 7 今後のスケジュール（予定）

令和2年5月 第一回区議会臨時会に契約案件として上程し、議決後契約を締結する。



計画地 (旧 世田谷区立若林小学校)  
 住居表示 : 東京都世田谷区若林五丁目38番1号  
 地名地番 : 東京都世田谷区若林五丁目629番地5

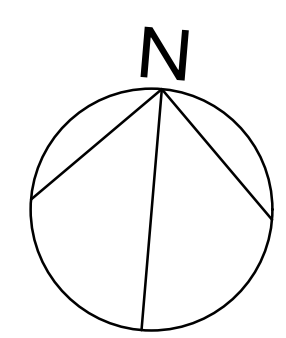
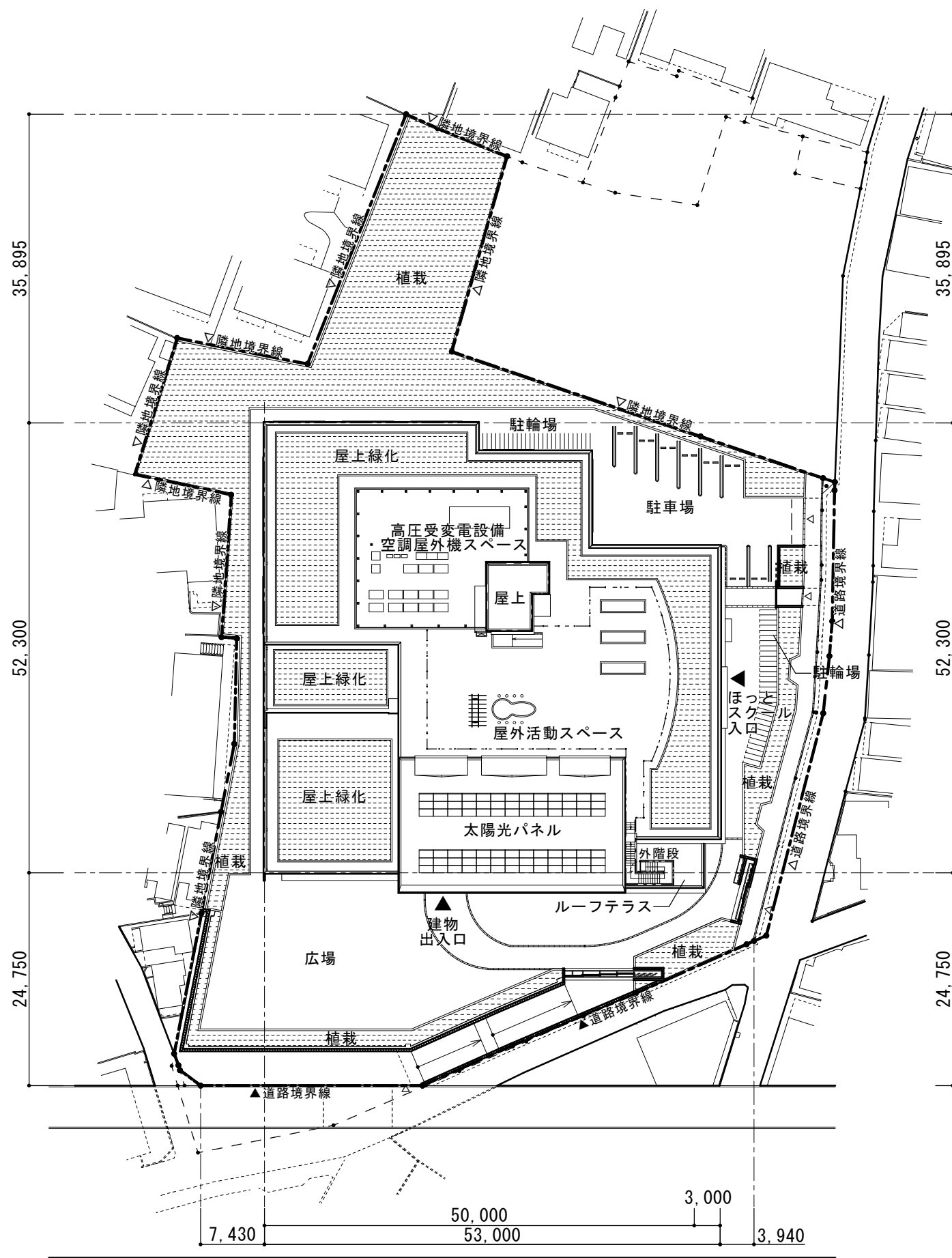
案内図

### 建築概要

工 事 名 称	世田谷区立教育総合センター新築工事
計画地(住居表示)	東京都世田谷区若林五丁目38番1号
計画地(地名地番)	東京都世田谷区若林五丁目629番地5
用 途 地 域	第一種中高層住居専用地域
敷 地 面 積	5,617.91㎡
法 定 建 蔽 率	60%
法 定 容 積 率	200%
防 火 地 域	準防火地域
高 度 地 区	19m第二種高度地区
地 区 計 画 沿 道 地 区 計 画 防 災 街 区 整 備 地 区	東京都市計画補助52号線沿道若林・梅丘・豪徳寺・ 宮坂地区地区整備計画
構 造 ・ 階 数	鉄筋コンクリート造 地上2階建て

### 面積表

建 築 面 積	2,563.90㎡
建 蔽 率	45.07%
延 床 面 積	4,588.99㎡
屋 上 階	46.91㎡
2 階	2,083.08㎡
1 階	2,459.00㎡
容 積 対 象 面 積	4,435.64㎡
容 積 率	77.98%

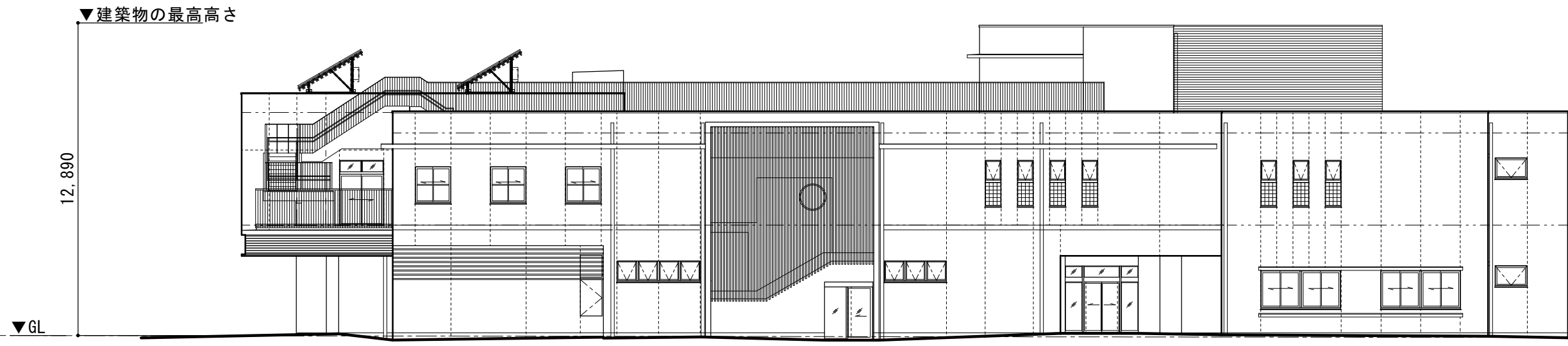


配置図

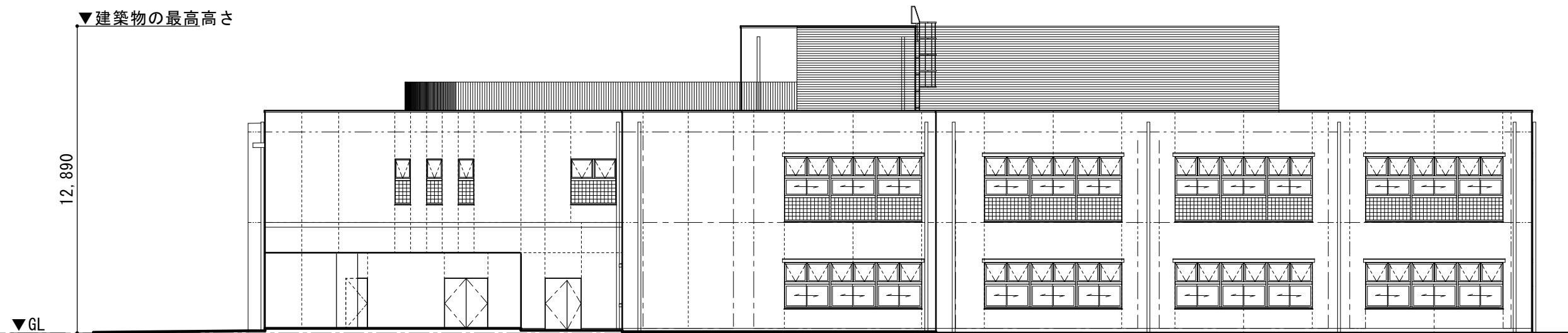




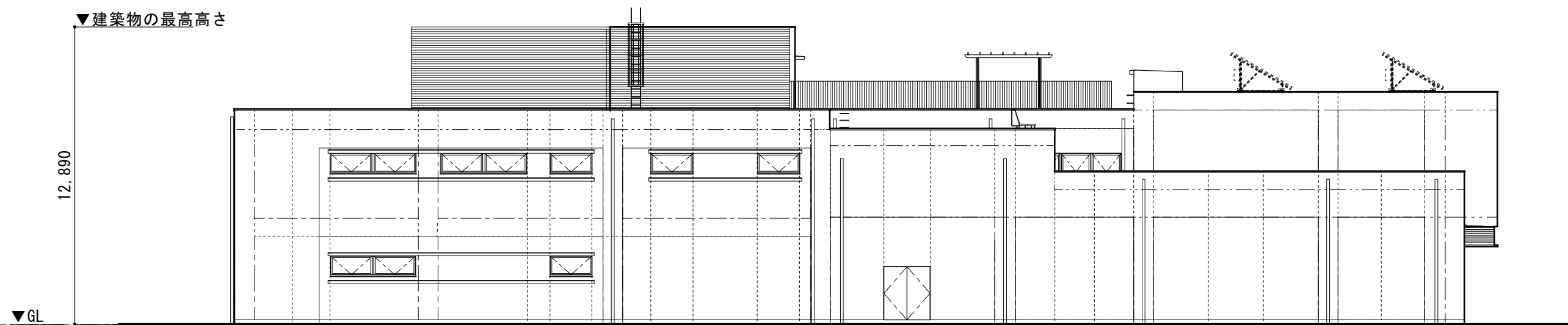
南側立面図



東側立面図



北側立面図



西側立面図