

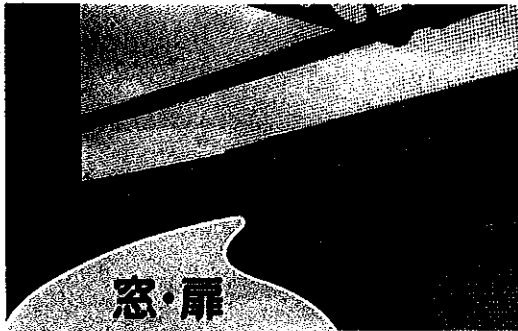


# 成虫対策

## 蚊に刺されないために



- 蚊の多い場所に行く時は、長そで、長ズボンを着用しましょう。
- 皮膚が露出する部分には、虫よけ剤を使用しましょう。(使用上の注意に従い、適切に使用してください。)
- 殺虫剤を使った成虫の駆除は、一時的な効果しかありません。環境への影響を考慮して、使いすぎに注意してください。



### 窓・扉

窓に網戸を設置し、扉の開閉はなるべく少なくする。



蚊を増やさない環境を作りましょう!

## ヒトスジシマカ

### 見た目の特徴

体色は黒色で、背中に一本の白縦筋と足の関節に白斑を持つ。

### 発生水域

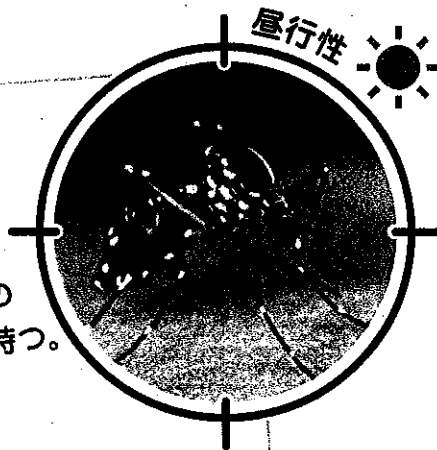
屋外に置かれた植木鉢の皿、空きビン、古タイヤ、つまった雨どい、雨水ますなどのたまり水。

### 活動時期と吸血活動

昼間吸血性のヤブカ類で、やぶや草むらに生息し、待ち伏せ型の吸血行動を示す。活動範囲は、半径 100 ~ 150m。卵で越冬する。

### 媒介する感染症

デング熱、チクングニア熱、ジカウイルス感染症、ウエストナイル熱など



## やぶ・草むら

日当たりや風通しの悪いやぶ、草むら、植込みは定期的に剪定・草刈りを行う。

## アカイエカ

### 見た目の特徴

淡赤褐色

### 発生水域

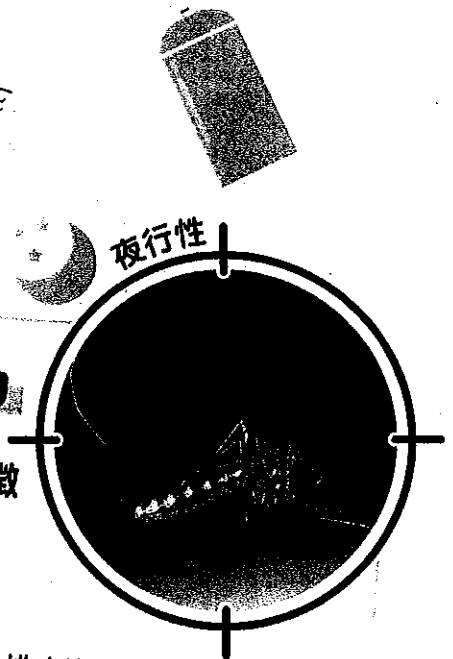
下水溝、雨水ます、排水溝など

### 活動時期と吸血活動

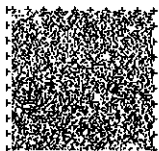
夜間吸血性のイエカ類。活動範囲は、数 100m ~ 数 km と広範囲。成虫で越冬する。

### 媒介する感染症

ウエストナイル熱など



蚊の写真提供：国立感染症研究所





令和5年3月31日

等々力地区社会福祉協議会は、地区内在住の方々がより安心して暮らすことができるよう住民が主体となって取り組んでいる組織です。



## 子育て関係団体ネットワーク会議 を開催しました！！

子育て関係団体ネットワーク会議は令和3年度から等々力地区内の子育てに関係する団体の皆さまにお声掛けして、団体間の交流や情報共有を目的に開催しています。

参加団体の皆さまから日頃の活動の様子や、等々力地区内の子育てに関する課題についての意見交換も行われ、課題解決を目的に今年度は2つの事業を実施しました♪



### (課題)

コロナ禍で親子で参加できるイベントが減少し、孤立している



### (実施内容)

親子で参加できるイベント「子育てファミリーのリフレッシュデー」を実施しました♪  
当日は65名の親子が参加されました。

### (課題)

子育てに関する情報が必要な方に届きにくい



### (実施内容)

子育て関係団体を一覧にまとめた「おでかけ情報マップ」を発行しました♪

～子育て関係団体ネットワーク～ ※順不同・敬称略

児童館、子育てサロン、おでかけひろば、子ども食堂、子育て支援コーディネーター、青少年地区委員、主任児童委員、子ども家庭支援課子育て応援相談員、健康づくり課、ファミリーサポートたまがわなど

# 歳末たすけあい・地域支えあい募金へのご協力 ありがとうございました



ご賛同いただき募金をしてくださった皆さま、また募金を集める  
ためにご尽力いただいた皆さまに改めて御礼申し上げます。

<b>等々力地区</b>	<b>2,756件</b>	<b>1,735,051円</b>
--------------	---------------	-------------------

～なお、募金は地域・地区内の以下の使途に活用されます～

- ・支援を必要とする世帯へのお見舞金や入学祝金
- ・在宅要介護高齢者介護者、在宅障害児(者)介護者へのお見舞金
- ・サロン、ミニデイ等の支えあい活動、福祉団体への助成金などの地域福祉活動費



## 地区サポ交流会を行いました♪



“ボランティア登録をしている方”、“ボランティアに興味がある方”  
を対象に地区サポ交流会を2回開催しました。

「どんな活動をしたいか」、「どんな居場所があるといいか」など  
お話いただき、実際に活動につながった方もいます♪

ボランティアをしたい方、ボランティアを募集したい方など  
お気軽にお問い合わせください!!



## 発行：等々力地区社会福祉協議会

世田谷区等々力 3-4-1 玉川総合支所2階（等々力まちづくりセンター内）

社会福祉協議会等々力地区事務局 TEL:070-3946-9798 FAX:03-6733-8463

玉川地域社会福祉協議会事務所 TEL:03-3702-7777 FAX:03-3702-7861

世田谷区社会福祉協議会 <https://www.setagayashakyo.or.jp>

- 配信しています!「メールマガジン」  
右記のQRコードからご登録できます♪
- 地区ホームページ「せたがや福祉団体情報サイト」
- Facebook(フェイスブック)



メールマガジン



地区ホームページ



Facebook



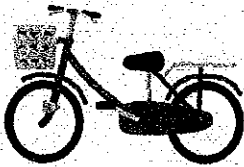
世田谷区社福キャラクター  
ココロ

# 自転車泥棒は、 あなたのスキを狙う



鍵掛けるの面倒くさいから、いいや〜

「ちょっとコンビニに停めるだけ・・・」  
「家の敷地内だから・・・」  
「人通りの多いところだし・・・」  
だから、自転車に鍵掛けなくても大丈夫!?



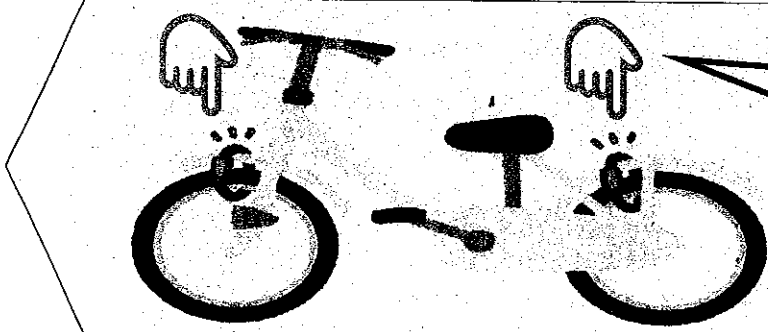
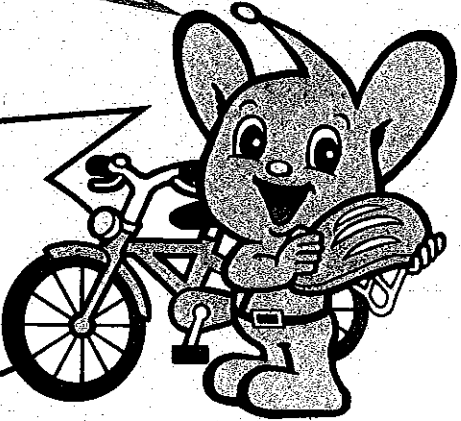
おおっ!



こんな時間か、もう終電無くなっちゃったな...  
おや!こんな所に鍵のかかっていない自転車が!  
家に帰るチャンスだ!

**ちょっと待って!!**

自転車の盗難被害の多くが、鍵の無施錠時に発生しています!  
たとえ少しの時間でも、自転車から離れる際は必ず鍵を掛けましょう!



前輪・後輪  
どちらも施錠する  
ツーロックが  
おすすめです!

# これも詐欺!!

## 不安をあおる電話を疑おう!

こういう不安をあおる電話受けてませんか?

あなたは詐欺事件の容疑者だ!

あなたのスマホのウイルスで  
被害者が多くでている!

あなたの口座が悪用されて  
被害者が出た!

このままだと逮捕だよ!

全部詐欺

**不**安をあおり現金を振り込ませる手口が流行っています。  
この手口の多くで何千万円もの財産を騙し取られるなど高  
額な被害に発展しています。

**賠**償名目や「口座調査のため、指定した口座に現金を移  
してください」などと騙して現金を振り込ませる手口です。

**特**に銀行アプリなど、スマホやパソコンを使って振込を  
するケースで高額被害が目立っています。

**ネットバンキング**で振込をするときは一呼吸おいてよく  
考えて! 犯人側に振り込んだらお金は戻ってきません!

**も**しかして…と感じたらすぐに質問・相談を!

