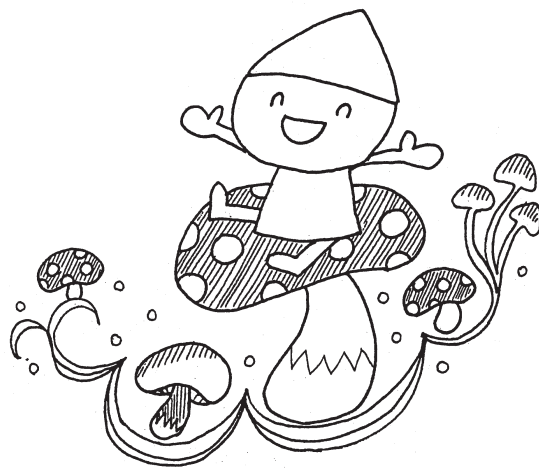


# 認証保育所

---





# 認 証 保 育 所 の ご 案 内

## ■ 認証保育所とは

大都市のニーズに対応するため1日13時間以上の長時間開所等を行っている東京都の認証を受けた施設です。株式会社等の民間事業者が設置するA型とB型があります。保護者は、当該認証保育所と直接契約を行います。

区は、補助事業者として認証保育所に運営経費の一部を補助し、保護者に認証保育所をご案内しています。また、一定の基準により保護者に対して保育料の一部を補助しています。

- ◎全施設で13時間以上開所しています。
- ◎保育所について、重要事項を随時情報提供します。
- ◎利用者と保育所が直接契約をします。
- ◎月220時間以下の保育の利用については、料金の上限が決められています。

※認証保育所から、新制度の対象施設に移行する際には、別途、保育のごあんない追加・訂正表及び区のホームページ等でご案内いたします。

## ■ご利用できる方は

1ヶ月につき48時間以上の利用が必要な0歳～小学校就学前まで（B型は3歳未満まで）の方です。

ただし、契約時間、年齢枠、年齢別の定員は、施設によって異なるので、直接、園にご確認ください。

## ■対象年齢・保育する日・保育時間は

◎施設により異なりますので、直接各施設にお問い合わせください。

## ■保育料の補助をします

- ◎認証保育所を利用している保護者に、保育料を一部補助する制度があります。（一定の要件があります。）
- ◎補助金のご案内及び申請書は、施設を通して配布します。
- ◎補助金交付決定の可否は、申請された方に、通知でお知らせします。  
電話等での補助金額のお問い合わせには、お答えしていません。
- ◎補助制度についての詳細は、子ども・若者部 保育認定・調整課 認可外保育施設担当（5432-2313）までお問い合わせください。

## ■その他

◎一時保育を受け付けている場合がありますので、直接各施設にお問い合わせください。

## 保育料

施設名 都市型保育園ポポラー東京三軒茶屋園

保育料(月額) (税込み)

入園金	11,000円		
	0歳児	5歳児	
1日8時間・週5日利用の場合	34,650円	24,820円	
最も時間数の長い契約の場合	時間数	13時間	56,000円 40,350円

超過料金の単位	10分単位
夜間などにおける超過料金割増の有無	あり
兄弟・姉妹割引の有無	あり

(追加料金の有無)

夕食代・補食代(夕食までの間に与える軽食)	あり
教材費・施設費	教材費あり、施設費なし
契約更新手数料	あり

施設名 ニチイキッズ三軒茶屋保育園

保育料(月額) (非課税)

入園金	20,000円		
	0歳児	2歳児	
1日8時間・週5日利用の場合	60,800円	54,400円	
最も時間数の長い契約の場合	時間数	13時間	74,800円 66,000円

超過料金の単位	30分単位
夜間などにおける超過料金割増の有無	あり
兄弟・姉妹割引の有無	あり

(追加料金の有無)

夕食代・補食代(夕食までの間に与える軽食)	あり
教材費・施設費	あり
契約更新手数料	なし

施設名 ねいろ保育園

保育料(月額) (税込み)

入園金	30,000円		
	0・1歳児	2歳児	
1日8時間・週5日利用の場合	65,000円	65,000円	
最も時間数の長い契約の場合	時間数	11時間	75,000円 75,000円

超過料金の単位	30分単位
夜間などにおける超過料金割増の有無	あり
兄弟・姉妹割引の有無	なし

(追加料金の有無)

夕食代・補食代(夕食までの間に与える軽食)	あり
教材費・施設費	なし
契約更新手数料	なし

施設名 ポピンズナーサリースクール三軒茶屋

保育料(月額) (税込み)

入園金	60,000円		
	0歳児	5歳児	
1日8時間・週5日利用の場合	72,000円	69,000円	
最も時間数の長い契約の場合	時間数	週6日 13時間	106,000円 103,000円

超過料金の単位	15分単位
夜間などにおける超過料金割増の有無	あり
兄弟・姉妹割引の有無	あり

(追加料金の有無)

夕食代・補食代(夕食までの間に与える軽食)	あり
教材費・施設費	なし
契約更新手数料	なし

## ■保育料

### 施設名 駒沢プチ・クレイシュ

保育料(月額) (税込み)

入園金	17,000円			
	0歳児	5歳児		
1日8時間・週5日利用の場合	55,000円	44,000円		
最も時間数の長い契約の場合	時間数	週6日 13時間	83,700円	72,700円

超過料金の単位	30分単位
夜間などにおける超過料金割増の有無	なし
兄弟・姉妹割引の有無	なし

(追加料金の有無)

夕食代・補食代(夕食までの間に与える軽食)	あり
教材費・施設費	行事など 実質徴収あり
契約更新手数料	なし

### 施設名 三茶こっこ保育園

保育料(月額) (税込み)

入園金	30,000円			
	0歳児	1・2歳児		
1日8時間・週5日利用の場合	71,200円	68,700円		
最も時間数の長い契約の場合	時間数	13時間	125,600円	120,500円

超過料金の単位	10分単位
夜間などにおける超過料金割増の有無	なし
兄弟・姉妹割引の有無	なし

(追加料金の有無)

夕食代・補食代(夕食までの間に与える軽食)	夕食あり
教材費・施設費	なし
契約更新手数料	なし

### 施設名 リトルパルズ・アカデミー

保育料(月額) (税込み)

入園金	25,000円			
	0歳児	1・2歳児 以上		
1日8時間・週5日利用の場合	75,000円	70,000円		
最も時間数の長い契約の場合	時間数	週6日 10時間	90,000円	84,000円

超過料金の単位	15分単位
夜間などにおける超過料金割増の有無	なし
兄弟・姉妹割引の有無	なし

(追加料金の有無)

夕食代・補食代(夕食までの間に与える軽食)	あり
教材費・施設費	あり
契約更新手数料	なし

### 施設名 保育園夢未来桜新町園

保育料(月額) (税込み)

入園金	20,000円				
	0歳児	1・2歳児 以上	3～5 歳児		
1日8時間・週5日利用の場合	65,000円	60,000円	52,000円		
最も時間数の長い契約の場合	時間数	13時間	88,000円	83,000円	75,000円

超過料金の単位	30分単位
夜間などにおける超過料金割増の有無	なし
兄弟・姉妹割引の有無	あり

(追加料金の有無)

夕食代・補食代(夕食までの間に与える軽食)	あり
教材費・施設費	なし
契約更新手数料	なし

## 保育料

施設名 グローバルキッズ東松原駅前保育園

保育料(月額) (税込み)

入園金	0円		
	0歳児	1・2歳児	
1日8時間・週5日利用の場合	55,000円	52,000円	
最も時間数の長い 契約の場合	時間数	10時間	63,000円 60,000円

超過料金の単位	10分単位
夜間などにおける超過料金割増の有無	あり
兄弟・姉妹割引の有無	あり

(追加料金の有無)

夕食代・補食代(夕食までの間に与える軽食)	あり
教材費・施設費	あり
契約更新手数料	なし

施設名 ポピンズナーサリースクール経堂

保育料(月額) (税込み)

入園金	60,000円		
	0歳児	2歳児	
1日8時間・週5日利用の場合	72,000円	72,000円	
最も時間数の長い 契約の場合	時間数	13時間	106,000円 106,000円

超過料金の単位	15分単位
夜間などにおける超過料金割増の有無	あり
兄弟・姉妹割引の有無	あり

(追加料金の有無)

夕食代・補食代(夕食までの間に与える軽食)	あり
教材費・施設費	あり
契約更新手数料	なし

施設名 アスクバイリンガル保育園 明大前

保育料(月額) (税込み)

入園金	30,000円		
	0歳児	3歳以上	
1日8時間・週5日利用の場合	80,000円	77,000円	
最も時間数の長い 契約の場合	時間数	10時間	80,000円 77,000円

超過料金の単位	15分単位
夜間などにおける超過料金割増の有無	あり
兄弟・姉妹割引の有無	あり

(追加料金の有無)

夕食代・補食代(夕食までの間に与える軽食)	あり
教材費・施設費	あり
契約更新手数料	なし

施設名 小さな森の保育園

保育料(月額) (税込み)

入園金	0歳児 100,000円	1歳児 75,000円	2歳児 50,000円
	0・1・2歳児		
1日8時間・週5日利用の場合	72,000円		
最も時間数の長い 契約の場合	時間数	240時間	86,000円

超過料金の単位	15分単位
夜間などにおける超過料金割増の有無	あり
兄弟・姉妹割引の有無	なし

(追加料金の有無)

夕食代・補食代(夕食までの間に与える軽食)	300円
教材費・施設費	なし
契約更新手数料	なし

## 保育料

### 施設名 マミーズエンジェル奥沢保育園

保育料(月額) (税込み)

入園金	21,000円		
	0歳児	5歳児	
1日8時間・週5日利用の場合	66,800円	55,700円	
最も時間数の長い契約の場合	時間数	13時間	71,200円 59,300円

超過料金の単位	30分単位
夜間などにおける超過料金割増の有無	あり
兄弟・姉妹割引の有無	なし

(追加料金の有無)

夕食代・補食代(夕食までの間に与える軽食)	あり
教材費・施設費	あり
契約更新手数料	なし

### 施設名 ベビールーム等々力

保育料(月額) (税込み)

入園金	10,000円		
	0歳児	2歳以上	
1日8時間・週5日利用の場合	64,000円	48,000円	
最も時間数の長い契約の場合	時間数	11時間	79,000円 63,000円

超過料金の単位	30分単位
夜間などにおける超過料金割増の有無	あり
兄弟・姉妹割引の有無	なし

(追加料金の有無)

夕食代・補食代(夕食までの間に与える軽食)	なし
教材費・施設費	なし
契約更新手数料	なし

### 施設名 ピノキオ幼児舎 上野毛園

保育料(月額) (税込み)

入園金	10,000円		
	0歳児	5歳児	
1日8時間・週5日利用の場合	51,000円	48,000円	
最も時間数の長い契約の場合	時間数	週6日 14時間	72,000円 68,000円

超過料金の単位	30分単位
夜間などにおける超過料金割増の有無	なし
兄弟・姉妹割引の有無	あり

(追加料金の有無)

夕食代・補食代(夕食までの間に与える軽食)	あり
教材費・施設費	なし
契約更新手数料	なし

### 施設名 グローバルキッズ上野毛園

保育料(月額) (税込み)

入園金	なし		
	0歳児	3歳児	
1日8時間・週5日利用の場合	58,000円	52,000円	
最も時間数の長い契約の場合	時間数	週6日 10時間	74,000円 68,000円

超過料金の単位	10分単位
夜間などにおける超過料金割増の有無	あり
兄弟・姉妹割引の有無	あり

(追加料金の有無)

夕食代・補食代(夕食までの間に与える軽食)	あり
教材費・施設費	あり
契約更新手数料	なし



## ■ 保育料

### 施設名 ナーサリールームベリーベアー用賀

保育料(月額) (税込み)

入園金			20,000円	
			0歳児	5歳児
1日8時間・週5日利用の場合			64,500円	59,500円
最も時間数の長い 契約の場合	時間数	10時間	82,500円	77,500円

超過料金の単位	30分単位
夜間などにおける超過料金割増の有無	なし
兄弟・姉妹割引の有無	なし

(追加料金の有無)

夕食代・ <del>補食代</del> (夕食までの間に与える軽食)	あり
教材費・施設費	なし
契約更新手数料	なし

### 施設名 はじまりはじまりえんniko

保育料(月額) (税込み)

入園金			50,000円	
			0歳児	1・2歳児
1日8時間・週5日利用の場合			67,200円	65,600円
最も時間数の長い 契約の場合	時間数	13時間	83,200円	80,600円

超過料金の単位	30分単位
夜間などにおける超過料金割増の有無	あり
兄弟・姉妹割引の有無	なし

(追加料金の有無)

夕食代・補食代(夕食までの間に与える軽食)	あり
教材費・施設費	なし
契約更新手数料	なし

### 施設名 用賀プチ・クレイシュ

保育料(月額) (税込み)

入園金			17,000円	
			0歳児	5歳児
1日8時間・週5日利用の場合			57,000円	47,000円
最も時間数の長い 契約の場合	時間数	週6日 13時間	86,000円	75,000円

※上記は、いずれもオムツ代込みです。

超過料金の単位	30分単位
夜間などにおける超過料金割増の有無	なし
兄弟・姉妹割引の有無	なし

(追加料金の有無)

夕食代・補食代(夕食までの間に与える軽食)	あり
教材費・施設費	行事など 実費徴収あり
契約更新手数料	なし

### 施設名 ポピンズナーサリースクールニ子玉川

保育料(月額) (税込み)

入園金			60,000円	
			0歳児	4・5歳児
1日8時間・週5日利用の場合			72,000円	69,000円
最も時間数の長い 契約の場合	時間数	週6日 13時間	106,000円	103,000円

超過料金の単位	15分単位
夜間などにおける超過料金割増の有無	あり
兄弟・姉妹割引の有無	あり

(追加料金の有無)

夕食代・補食代(夕食までの間に与える軽食)	あり
教材費・施設費	なし
契約更新手数料	なし

## ■ 保育料

施設名 小学館アカデミーふたこたまたがわ保育園

保育料(月額) (税込み)

入園金	21,000円		
	0歳児	1歳児	
1日8時間・週5日利用の場合	75,000円	73,000円	
最も時間数の長い 契約の場合	時間数	週6日 13時間	107,800円 105,800円

超過料金の単位	30分単位
夜間などにおける超過料金割増の有無	あり
兄弟・姉妹割引の有無	(入園金同時に園にいる場合) あり

(追加料金の有無)

夕食代・補食代(夕食までの間に与える軽食)	あり
教材費・施設費	なし
契約更新手数料	なし

施設名 パパルキッズルーム

保育料(月額) (税込み)

入園金	30,000円		
	0歳児	3~5歳児	
1日8時間・週5日利用の場合	67,260円	54,420円	
最も時間数の長い 契約の場合	時間数	14時間	119,880円 94,390円

超過料金の単位	30分単位
夜間などにおける超過料金割増の有無	なし
兄弟・姉妹割引の有無	あり

(追加料金の有無)

夕食代・補食代(夕食までの間に与える軽食)	あり
教材費・施設費	なし
契約更新手数料	あり

施設名 グローバルキッズ用賀園

保育料(月額) (税込み)

入園金	なし		
	0歳児	1・2歳児	
1日8時間・週5日利用の場合	56,000円	53,000円	
最も時間数の長い 契約の場合	時間数	週6日 10時間	72,000円 69,000円

超過料金の単位	10分単位
夜間などにおける超過料金割増の有無	あり
兄弟・姉妹割引の有無	あり

(追加料金の有無)

夕食代・補食代(夕食までの間に与える軽食)	あり
教材費・施設費	あり
契約更新手数料	なし

施設名 ポピンズナーサリースクール桜新町

保育料(月額) (税込み)

入園金	60,000円		
	0歳児	3~5歳児	
1日8時間・週5日利用の場合	72,000円	69,000円	
最も時間数の長い 契約の場合	時間数	週6日 13時間	106,000円 103,000円

超過料金の単位	15分単位
夜間などにおける超過料金割増の有無	あり
兄弟・姉妹割引の有無	あり

(追加料金の有無)

夕食代・補食代(夕食までの間に与える軽食)	あり
教材費・施設費	なし
契約更新手数料	なし

## ■保育料

施設名 ナーサリーさくらキッズ

保育料(月額) (税込み)

入園金	50,000円		
	0歳児	1・2歳児	
1日8時間・週5日利用の場合	70,000円	1歳児:67,000円 2歳児:50,000円	
最も時間数の長い契約の場合	時間数 10時間	73,000円	1歳児:69,000円 2歳児:55,000円

超過料金の単位	30分単位
夜間などにおける超過料金割増の有無	あり
兄弟・姉妹割引の有無	あり

(追加料金の有無)

オムツ処理代	あり
夕食代・補食代(夕食までの間に与える軽食)	あり
教材費・施設費	あり
契約更新手数料	なし

## ■保育料

### 施設名 木下の保育園祖師谷

保育料(月額) (税込み)

入園金	25,000円		
	0歳児	2歳児	
1日8時間・週5日利用の場合	63,000円	60,000円	
最も時間数の長い 契約の場合	時間数	13時間	91,000円 88,000円

超過料金の単位	10分単位
夜間などにおける超過料金割増の有無	あり
兄弟・姉妹割引の有無	なし

(追加料金の有無)

夕食代・補食代(夕食までの間に与える軽食)	なし
教材費・施設費	なし
契約更新手数料	なし

### 施設名 木下の保育園成城

保育料(月額) (税込み)

入園金	25,000円		
	0歳児	2歳児	
1日8時間・週5日利用の場合	63,000円	60,000円	
最も時間数の長い 契約の場合	時間数	13時間	91,000円 88,000円

超過料金の単位	10分単位
夜間などにおける超過料金割増の有無	あり
兄弟・姉妹割引の有無	なし

(追加料金の有無)

夕食代・補食代(夕食までの間に与える軽食)	なし
教材費・施設費	なし
契約更新手数料	なし

### 施設名 エクレール保育園

保育料(月額) (税込み)

入園金	20,000円		
	0歳児	5歳児	
1日8時間・週5日利用の場合	70,000円	70,000円	
最も時間数の長い 契約の場合	時間数	13時間	95,000円 95,000円

超過料金の単位	15分単位
夜間などにおける超過料金割増の有無	あり
兄弟・姉妹割引の有無	あり

(追加料金の有無)

夕食代・補食代(夕食までの間に与える軽食)	あり
教材費・施設費	なし
契約更新手数料	なし

### 施設名 ぼけっとランド千歳船橋

保育料(月額) (税込み)

入園金	20,000円		
	0歳児	5歳児	
1日8時間・週5日利用の場合	65,000円	50,000円	
最も時間数の長い 契約の場合	時間数	13時間	89,000円 69,000円

超過料金の単位	15分単位
夜間などにおける超過料金割増の有無	なし
兄弟・姉妹割引の有無	(入園金のみ)あり

(追加料金の有無)

夕食代・補食代(夕食までの間に与える軽食)	あり
教材費・施設費	なし
契約更新手数料	なし

## 保育料

### 施設名 喜多見こどもの家

保育料(月額) (税込み)

入園金				0円
		0歳児	1・2歳児	
1日8時間・週5日利用の場合		48,000円	45,000円	
最も時間数の長い契約の場合	時間数	13時間	63,000円	60,000円

超過料金の単位	30分単位
夜間などにおける超過料金割増の有無	なし
兄弟・姉妹割引の有無	あり

(追加料金の有無)

夕食代・補食代(夕食までの間に与える軽食)	あり
教材費・施設費	なし
契約更新手数料	なし

### 施設名 世田谷喜多見雲母保育園

保育料(月額) (税込み)

入園金				26,000円
		0~2歳児	3~5歳児	
1日9時間・週5日利用の場合		62,000円	57,000円	
最も時間数の長い契約の場合	時間数	14時間	86,000円	81,000円

超過料金の単位	15分単位
夜間などにおける超過料金割増の有無	なし
兄弟・姉妹割引の有無	あり

(追加料金の有無)

夕食代・補食代(夕食までの間に与える軽食)	あり
教材費・施設費	あり
契約更新手数料	なし

### 施設名 砧南らる保育園

保育料(月額) (税込み)

入園金				0円
		0歳児	2歳児	
1日8時間・週5日利用の場合		62,000円	60,000円	
最も時間数の長い契約の場合	時間数	13時間	85,000円	83,000円

超過料金の単位	30分単位
夜間などにおける超過料金割増の有無	なし
兄弟・姉妹割引の有無	あり

(追加料金の有無)

夕食代・補食代(夕食までの間に与える軽食)	あり
教材費・施設費	なし
契約更新手数料	なし

### 施設名 世田谷祖師ヶ谷大蔵雲母保育園

保育料(月額) (税込み)

入園金				26,000円
		0~2歳児	3~5歳児	
1日9時間・週5日利用の場合		54,000円	49,000円	
最も時間数の長い契約の場合	時間数	13.5時間	95,000円	90,000円

超過料金の単位	15分単位
夜間などにおける超過料金割増の有無	なし
兄弟・姉妹割引の有無	あり

(追加料金の有無)

夕食代・補食代(夕食までの間に与える軽食)	あり
教材費・施設費	あり
契約更新手数料	なし

## ■保育料

施設名 ポピンズナーサリースクール千歳烏山

保育料(月額) (税込み)

入園金	60,000円			
	0歳児	5歳児		
1日6時間・週5日利用の場合	60,000円	58,000円		
最も時間数の長い 契約の場合	時間数	13時間	106,000円	103,000円

超過料金の単位	15分単位
夜間などにおける超過料金割増の有無	あり
兄弟・姉妹割引の有無	あり

(追加料金の有無)

夕食代・補食代(夕食までの間に与える軽食)	あり
教材費・施設費	あり
契約更新手数料	なし



# 1 都市型保育園 ポポラー東京三軒茶屋園

設置者：株式会社 タスク・フォース

所在地：世田谷区太子堂3-37-1-D201  
 グランドビルズ三軒茶屋ヒルトップ  
 ガーデンディセンフォート内  
 電話：5431-7070  
 F A X：5431-7071  
 最寄り駅：田園都市線三軒茶屋駅 徒歩15分  
 各線「渋谷」駅バス 15分

## 【保育方針】

いろんなことに興味を持ち、自発的に取り組めるような積極的な子、自然に親しみ、自然と命を大事にする子、自立に向け努力と忍耐力をもって、何事にもがんばる子の育成を目指し、個々の未来の可能性を実現できるような体力と基礎的能力を培います。



## 【クラス別定員・職員数等】

クラス名	0 歳	1 歳	2 歳	3 歳	4 歳	5 歳	合計
定員	2	11	7	5	3		28

職員数	施設長 1人	保育士 6人	調理 1人
-----	--------	--------	-------

退職者数	異動者数	採用者数
3人	3人	4人

保育経験年数 (平均)
4年

(保育に携わる常勤職員のみ)

開設年月日：平成20年4月1日

建物概要：鉄筋コンクリート造地上8階地下1階建  
 1階部分  
 保育所使用面積 151.19m  
 近くの太子堂円泉ヶ丘公園、三宿の森緑地に遊びに行きます。

開園時間：午前7時～午後8時

健康診断等の実施状況：

- 0歳児の健康診断 (毎月)
- 1歳児以上の健康診断 (年2回)

## 【施設コンセプト】

- 「体験学習型保育」  
 ◇様々な遊びの中で、楽しみながら学べるカリキュラムを毎日実施しています。
- ◇ただ、遊ぶだけの保育ではなく、お子様の可能性を高め、感受性・創造力・思いやり・好奇心を伸ばす保育を心掛けています。
- ◇子ども達が、一緒に生活する集団保育だからこそ、社会性や思いやりの心が育まれます。

- 「安全な施設と好環境」
- ◇園が入居する「グランドヒルズ三軒茶屋ヒルトップガーデン」は、2008年春竣工の新しい大規模マンションで、先進の免震構造の建物です。
- ◇園前の道路は歩行者専用で車は通りません。外遊びに出かける時も、安全な道を通って行くことが出来ます。
- ◇園の真横には、緊急時に地域に開放される「防災空地」が広がっており、いざという時に安心です。

## 【年間スケジュール】

- 4月 春の小遠足
- 5月 子どもの日
- 6月 父の日
- 7月 七夕祭り
- 8月 夏祭り
- 9月 秋の遠足
- 10月 運動会
- 11月 作品展
- 12月 クリスマス会
- 1月 正月遊び
- 2月 節分
- 3月 ひな祭り
- ※その他の大イベント、お泊りキャンプなども開催されます。

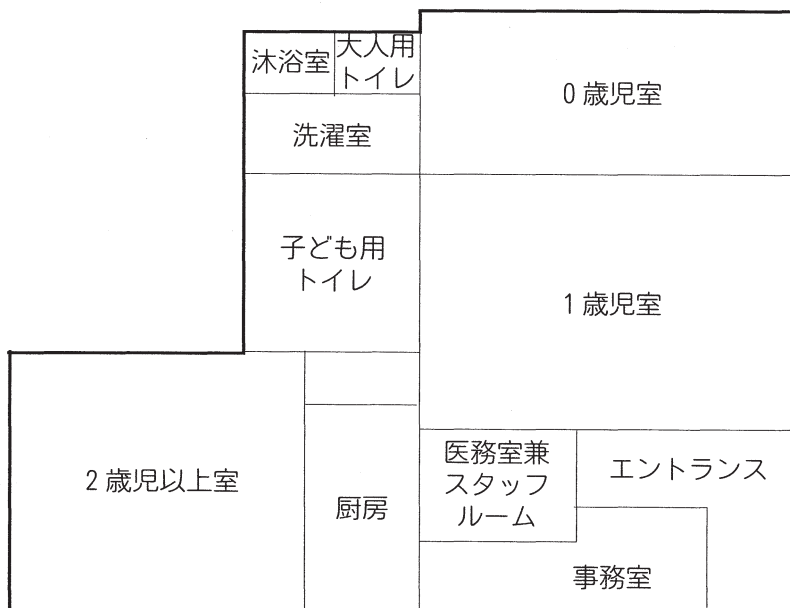


【1日のスケジュール】

時 間	乳 児		幼 児	
	※検温は自宅で行い、保育レポートに記入して頂いています。			
7時00分	※0歳児に関しては月齢・個々の発達等を考慮します	開園・順次登園（視診）・おむつ交換・自由遊び	開園・順次登園（視診）・自由遊び	
9時30分		ごあいさつ・朝の会（出欠確認）・スキンシップ遊び	ごあいさつ・朝の会（出欠確認）・体操	
10時00分		自由遊び・散歩・カリキュラム（リズム・ストレッチ・製作）	カリキュラム（お絵描き、工作、おはなし、読書、体操、リトミックなど）・外遊び	
11時40分		手作り昼食（離乳食）・ミルク	片付け・排泄・手洗い	
12時00分			手作り昼食・歯磨き	
13時00分		午睡・自由遊び	お昼寝・排泄	
14時30分			ワーク・自由遊び	
15時00分		手作りおやつ・（ミルク）	目覚め・排泄・着替え・手作りおやつ	
16時00分		自由遊び	カリキュラム（お絵描き、工作、おはなし、読書、体操、リトミックなど）・外遊び	
17時00分			自由遊び	
17時40分			片付け・排泄・手洗い	
18時00分		手作り夕食（離乳食）・ミルク・順次降園	手作り夕食・歯磨き・順次降園	
19時00分	自由遊び	カリキュラム（お絵描き、工作、おはなし、読書、体操、リトミックなど）・自由遊び		
20時00分	閉園	閉園		

※オムツは1時間毎に確認し、「保育レポート」に記録しています。  
 ※5分置きにSIDS予防の為の呼吸チェックを行っています。  
 ※毎月「手型」「身体測定」「絵本指導」を行っています。

【平面図】



## 2 ニチイキッズ 三軒茶屋保育園

設置者：株式会社 ニチイ学館

### 【保育方針】

おもいっきり遊ぶ  
おもいっきり学ぶ  
私たちは「やさしく・つよく生き抜く力」を  
育みます

所在地：世田谷区三軒茶屋1-2-21

アミックビル1・2階

電話：5779-9280

FAX：5779-9281

最寄り駅：田園都市線三軒茶屋駅 徒歩9分



### 【クラス別定員・職員数等】

クラス名	0歳	1歳	2歳	合計
定員	8	11	16	35

職員数	施設長 1人	保育士 5人 (3人)	調理 2人

※（ ）内は常勤換算した非常勤職員及びパート数

退職者数	異動者数	採用者数
2人	5人	1人

保育経験年数（平均）
6年

(保育に携わる常勤職員のみ)

開設年月日：平成24年4月1日

建物概要：鉄骨造地上3階建 1・2階部分

保育所使用面積 199.97m

近くの子の神公園に遊びに行きます。

開園時間：月曜～土曜

午前7時30分～午後8時30分

健康診断等の実施状況：

児童の健康診断（年2回）

職員の健康診断（年1回）

職員の検便（年12回）

### 【年間スケジュール】

- 4月 入園式、保護者会、試食会
- 5月 子どもの日集会、親子交流会
- 6月 歯科検診定期健康診断、運営委員会
- 7月 七夕の集い、水遊び
- 8月 すいか割り
- 9月 総合避難訓練
- 10月 運動会
- 11月 ありがとうの日、各クラス保育参加  
定期健康診断
- 12月 クリスマス会
- 1月 新年の集い
- 2月 節分、保護者会、運営委員会
- 3月 ひな祭り、卒園式

※毎月行うもの 身体計測、避難訓練、誕生

日会（第4水曜日）、リトミック、英語、食育

※その他 防犯訓練（年2回）

健康診断（年2回）

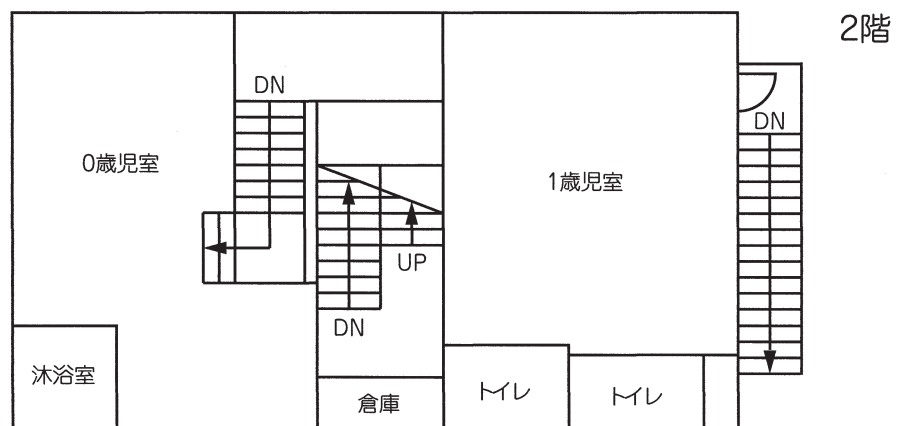
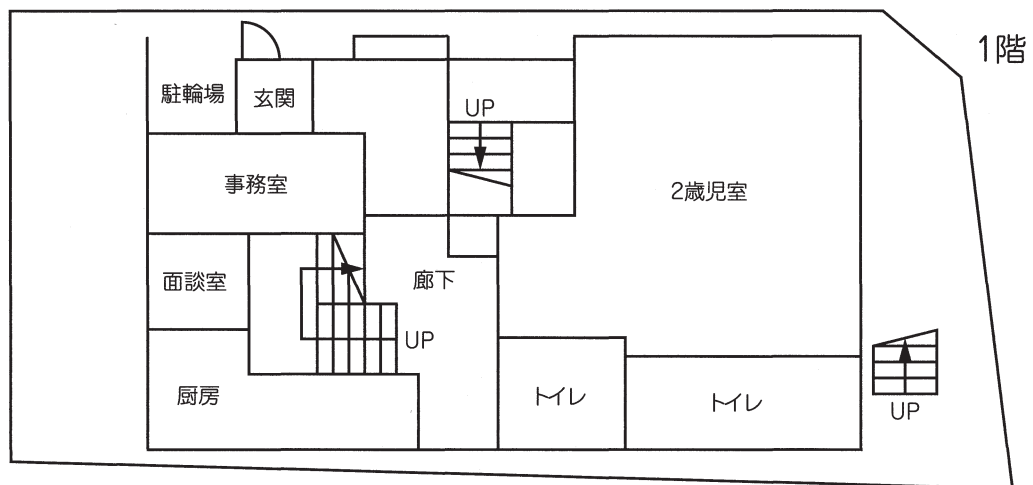
歯科検診（年1回）

救命救急訓練（年2回）

【1日のスケジュール】

0歳児（月齢により個人対応有り）		1歳児以上	
7時30分	時間外保育（混合）	7時30分	時間外保育（混合）
8時00分	登園開始 検温 自由遊び	8時00分	登園開始 検温 自由遊び
9時30分	おやつ 授乳 朝の会 出席確認 歌	9時30分	おやつ 朝の会 出席確認 歌
9時50分	午前寝	10時00分	設定保育（戸外遊び、製作、絵画、英語、リトミック等）
10時00分	設定保育（戸外遊び、製作、絵画、英語、リトミック等）		
11時00分	給食 授乳	11時30分	給食
11時30分	午睡準備	12時00分	午睡準備
11時45分	午睡	12時15分	午睡
15時00分	起床 検温 着替え	15時00分	起床 検温 着替え
15時20分	おやつ 授乳	15時20分	おやつ
		15時50分	帰りの会 歌
15時50分	帰りの会 歌	16時00分	降園準備 自由遊び 順次降園 時間外保育（混合）
16時00分	降園準備 自由遊び 順次降園 時間外保育（混合）		
18時30分	給食 授乳 自由遊び 時間外保育（混合）	18時30分	給食 自由遊び 時間外保育（混合）
20時30分	降園終了	20時30分	降園終了

【平面図】



# 3 ねいろ保育園

設置者：林 佳子

所在地：世田谷区弦巻4-7-15

電話：5477-4747

FAX：5477-4747

最寄り駅：田園都市線桜新町駅 徒歩8分

## 【保育方針】

1. 子どもの心を豊かに育てる。
2. 子どもの可能性を伸ばして育てる。
3. 心身ともに強くたくましい子どもに育てる。



## 【クラス別定員・職員数等】

クラス名	0歳	1歳	2歳	合計
定員	6	10	9	25

職員数	施設長 1人	保育士 3人 (1人)	栄養士 1人

※（ ）内は常勤換算した非常勤職員及びパート数

退職者数	異動者数	採用者数
1人	0人	0人

保育経験年数（平均）
4年

(保育に携わる常勤職員のみ)

開設年月日：平成21年4月1日

建物概要：木造2階建 1階部分

保育所使用面積 220.27㎡

近くの新町公園に遊びに行きます。

開園時間：午前7時30分～午後8時30分

健康診断等の実施状況：

児童の健康診断（年2回）

職員の健康診断（年1回）

## 【施設コンセプト】

- ・少人数ならではの家庭的で、質の高いアットホームな保育園です。
- ・子育てに適した、環境を整えた一戸建て住宅です。
- ・四季折々の自然を感じる広い日本庭園があり、和室の畳の感触を感じる癒し空間で保育をしています。
- ・敷き布団、かけ布団等一式をオーダーであつらえ、自分専用布団で寝ます。
- ・献立と食事は栄養士による手作りです。(アレルギーにも対応しています)

- ・家庭菜園、食材を生で触れる食育に力を入れています。
- ・地域エリアには図書館や馬事公苑など、公園が多く、沢山のお散歩コースがあります。

## 【年間スケジュール】

- 4月 入園式
- 5月 子どもの集い
- 6月 保護者会
- 7月 七夕まつり、夏まつり、プール開き
- 9月 お月見会
- 10月 ねいろまつり、ハロウィンパーティー
- 11月 個人面談、運動会
- 12月 クリスマス会
- 1月 お正月会
- 2月 節分
- 3月 卒園式、進級式

※毎月、誕生会・身体測定・避難訓練があります。

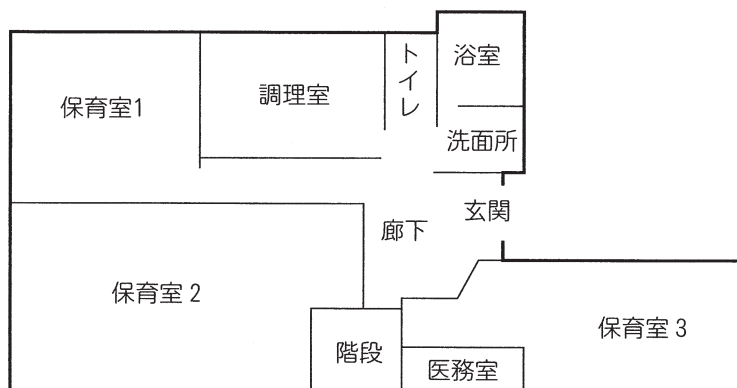
※近隣の高齢者ホームとの交流を持っています。

【1日のスケジュール】

時間	0歳児	時間	1歳児
7時30分	登園開始、視診、おむつ交換、室内遊び	7時30分	登園開始、視診、室内遊び
9時30分	【初期】ミルク・睡眠（個別対応） 【中期・後期】おやつ（個別対応）	9時30分	クラス別保育、朝のおやつ、朝の体操
10時00分	室内遊び、外気浴 【初期】離乳食（個別対応）	10時00分	設定保育（お散歩・室内遊び、外遊び、制作、リトミック等）
11時30分	【中期・後期】離乳食（個別対応）	11時00分	手洗い、食事準備
15時00分	【初期】ミルク 【中期・後期】おやつ自由遊び・睡眠・検温	11時30分	食事（個別配慮あり）
16時00分	合同保育	12時10分	着替え、午睡準備
20時30分	降園終了	12時30分	午睡（個別配慮）
		14時45分	目覚め、着替え
		15時30分	おやつ、室内遊び、自由保育
		16時00分	合同保育
		19時00分	補食（希望者のみ）
		20時30分	降園終了

時間	2歳児
7時30分	登園開始、視診、室内遊び、排泄
9時20分	お片付け
9時30分	クラス別保育、朝の会、朝の体操、排泄
10時00分	設定保育（お散歩・室内遊び、外遊び、制作、リトミック等）
11時00分	手洗い、食事準備、排泄
11時40分	食事（個別配慮あり）
12時10分	着替え、午睡準備
12時45分	午睡（個別配慮）
14時45分	目覚め、着替え、排泄
15時30分	おやつ 室内遊び、自由保育
16時00分	合同保育
19時00分	補食（希望者のみ）
20時30分	降園終了

【平面図】



# 4 ポピンズナーサリー スクール三軒茶屋

設置者：株式会社 ポピンズエデュケア

所在地：世田谷区野沢1-35-8

世田谷ティーズビルA施設棟2階

電話：5481-2136

FAX：5481-2176

URL：http://www.poppins.co.jp/

最寄り駅：田園都市線三軒茶屋駅 徒歩9分

## 【保育方針】

人生でもっとも重要な時期の人間教育を目指します。

- \* 寛容な人間
- \* 聡明で愛情深い人間
- \* 探求心の旺盛な人間
- \* グローバル社会で活躍できる人間



## 【クラス別定員・職員数等】

クラス名	0歳	1歳	2歳	3歳	4歳	5歳	合計
定員	6	8	8	6	6	6	40

職員数	施設長 1人	保育士 8人 (5人)	栄養士 2人
-----	--------	----------------	--------

※ ( ) 内は常勤換算した非常勤職員及びパート数

退職者数	異動者数	採用者数
1人	2人	4人

保育経験年数 (平均)
4年

(保育に携わる常勤職員のみ)

開設年月日：平成14年4月1日

建物概要：鉄筋コンクリート造 2階部分

保育所使用面積 277.76㎡

近くの公団内広場、こどものひろば公園に遊びに行きます。

開園時間：午前7時30分～午後8時30分

健康診断等の実施状況：

児童の健康診断

職員の健康診断 (年1回)

職員の検便 (毎月)

## ● 【施設コンセプト】

安全かつ温かな愛情に満ちた環境の中で、大切なお子様をお預かりします。ポピンズでは、独自の教育(エデュケーション)と保育(ケア)を融合させた「エデュケア」で人生の基礎をつくる大切な幼児期を育み、様々な可能性を秘めたお子様たちに真の人間教育を行います。長年の乳幼児教育の研究から生まれた「ポピンズアプローチ」という独自メソッドで、お子様たちの成長を支援。知力と脳の機能部位との関連性に視点を置いた「知力8(エイト)」という8つの領域から、子どもたちの知力にフォーカスしていきます。一人ひとりに個性があるように、知力のバランスにも個性があります。それを見極め、生まれ持った力をさらに伸ばし、新たな力を見つけて引き出してあげるお手伝いをします。

グローバルに羽ばたくお子様に向けて、日常生活の中でSDGs教育を取り入れています。

お子様一人ひとりが他人を思いやり、愛情をもって過ごすことで、人々が支え合う持続可能な優しい社会を目指した人間形成をしていきます。

【年間スケジュール】

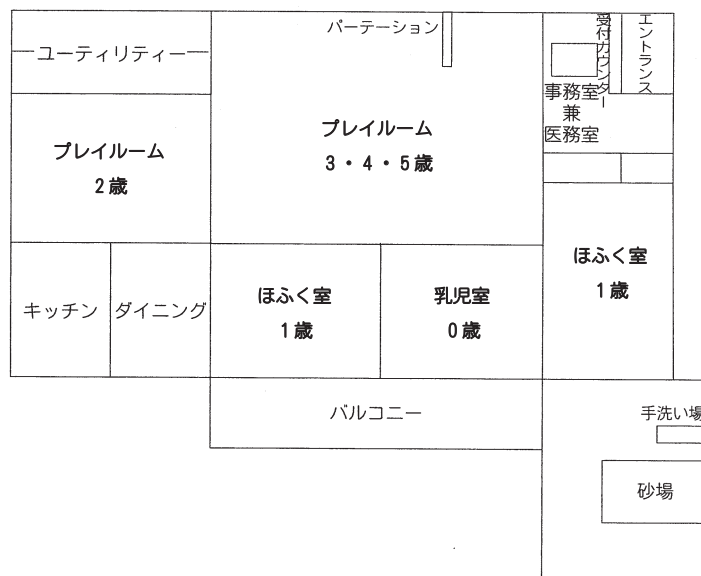
- 4月 イースター
- 5月 こどもの日、母の日、お泊まり保育
- 6月 父の日、時の記念日、虫歯の日、懇談会
- 7月 七夕、夏祭り、水遊び
- 8月 水遊び
- 9月 敬老の日、懇談会
- 10月 スポーツフェスティバル、ハロウィン
- 11月 勤労感謝の日

【1日のスケジュール】

- 12月 クリスマス会
- 1月 お正月遊び
- 2月 節分、発表会
- 3月 ひなまつり、お楽しみ会、卒園式
- 前期 健康診断前期、不審者対応訓練
- 後期 健康診断後期、不審者対応訓練
- 毎月 身体測定、誕生会、避難訓練
- 随時 保育相談

時 間	0歳児	1・2歳児	3・4・5歳児
7:30	順次登園 (QRコード打刻・視診 健康観察・薬確認) 自由あそび	順次登園 (QRコード打刻・視診 健康観察・薬確認) 自由あそび	順次登園 (QRコード打刻・視診 健康観察・薬確認) 自由あそび
8:00			
9:00	おやつ (幼児食移行後)	おやつ ごあいさつ・朝の集まり	ごあいさつ・朝の集まり
10:00	エデュケアプログラム 離乳食・授乳	エデュケアプログラム	エデュケアプログラム 排泄・手洗い
11:00		排泄・手洗い 昼食	
12:00	睡眠	着替え 睡眠	手洗い・昼食 着替え・歯磨き・排泄
13:00	授乳		睡眠
14:00			
15:00	手ふき おやつ (幼児食移行後)	着替え・排泄・手洗い おやつ・うがい	着替え・排泄・手洗い おやつ・うがい
16:00		エデュケアプログラム	エデュケアプログラム
17:00	順次降園 (QRコード打刻・掲示ご確認)	順次降園 (QRコード打刻・掲示ご確認)	順次降園 (QRコード打刻・掲示ご確認)
18:00			
18:30	離乳食・授乳 ゆっくと過ごす 順次降園	夕食・補食 ゆっくと過ごす 順次降園	夕食・補食 ゆっくと過ごす 順次降園
19:00			
20:30			

【平面図】



# 5 駒沢プチ・クレイシュ

設置者：株式会社 こどもの森

所在地：世田谷区上馬4-2-5

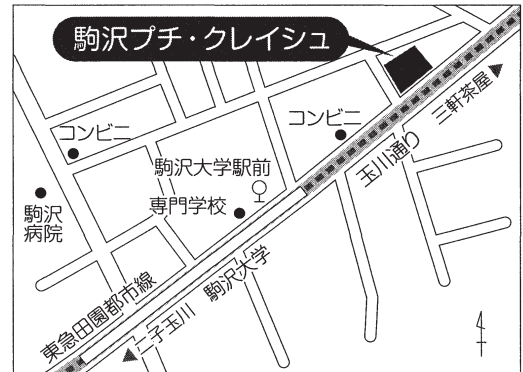
上馬セントラル2F

電話：3410-4442

最寄り駅：田園都市線駒沢大学駅 徒歩3分

## 【保育方針】

生活リズムを大切に考え、ひとりひとりの子どもを理解し、職員は愛おしさに根ざした保育を心がけ、リラックスした雰囲気の中で情緒を安定させ心身の発達を促す。



## 【クラス別定員・職員数等】

クラス名	0歳	1歳	2歳	3歳	4歳	5歳	合計
定員	5	8	13	6	8		40

職員数	施設長 1人	※他基準に沿って配置
-----	--------	------------

退職者数	異動者数	採用者数
2人	1人	1人

保育経験年数（平均）
6年

(保育に携わる常勤職員のみ)

開設年月日：平成15年12月1日

建物概要：鉄筋コンクリート造10階建 2階部分  
 保育所使用面積 324.08㎡  
 近くの野沢児童遊園、駒沢公園等に行きます。

開園時間：午前7時～午後8時

健康診断等の実施状況：

- 児童の健康診断（年2回）
- 職員の健康診断（年1回）
- 職員の検便（毎月）

## 【施設コンセプト】

◇質の高い保育

各地域で高い評価を受けている系列の認可保育園のノウハウを導入。

◇つめこみではない教育

遊びの質を保証することにより、知的好奇心を養い将来への発達の芽を育てる。

◇安全に配慮した施設運営

★安心安全な食材を使用しています。お米は特別栽培米を指定業者から直接購入しています。震災以来牛乳は放射能の影響がない北海道産を使用する他、生鮮食品は放射能のリスクをできる限り避け

- る為、産地指定の購入を引き続き行っています。
- ★SIDSに配慮し、0歳児は呼吸を確認するセンサー付きのマットを使用しています。
- ★AEDを設置し、保育士は上級救命技能認定を受けています。
- ◇様々な楽しい行事  
運動会をはじめ、夏まつり・クリスマス会・バス遠足と充実。グループ園（認定・認可外）との交流もしています。
- ◇保護者への就労支援  
お布団はコットを使い持ち物は極力少なくしています。オムツは園で提供し持ち帰りもありません。
- ◇スイミングの実施
- ◇2歳児から英語に触れる時間を設けています。



【年間スケジュール】

4月 健康診断	10月 いも掘り、ハロウィン
5月 遠足（親子）	11月 健康診断
6月 園外保育	12月 クリスマス会、発表会
7月 七夕祭り、園外保育、水遊び	1月 お正月遊び
8月 水遊び、園外保育	2月 節分
9月 運動会	3月 ひな祭り、進級、卒園式、お別れ遠足
	毎月 お誕生会、身体測定、避難訓練

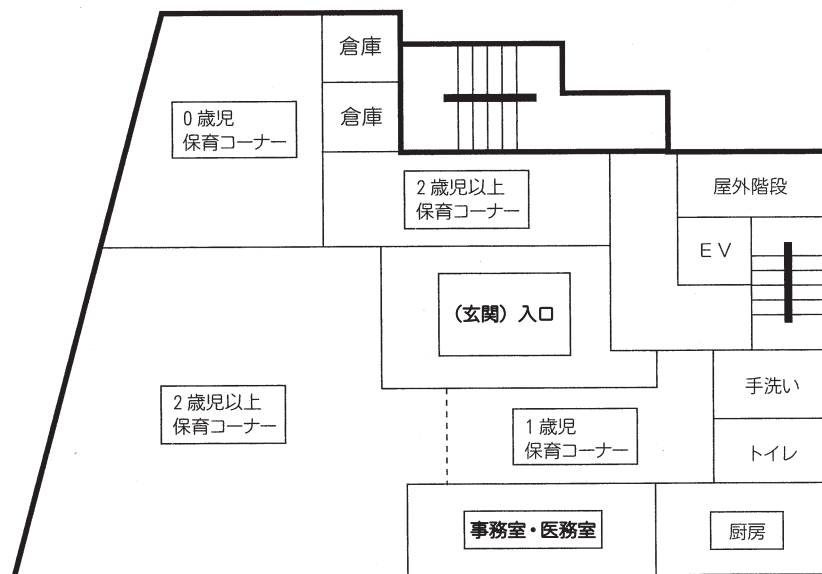
【1日のスケジュール】

時間	0歳児	1歳児	2～5歳児
	順次登園 視診、問診、与薬の確認、 おもつ交換、自由遊び	順次登園 視診、問診、与薬の確認、 おもつ交換、自由遊び	順次登園 視診、問診、与薬の確認、 自由遊び
10時00分	睡眠、おもつ交換、水分補給	朝の挨拶（出欠）、年齢別保 育、お散歩、おもつ交換、 水分補給	朝の挨拶（出欠）、年齢別保 育、お散歩、運動遊び、知育遊び、 製作、水分補給
11時00分	離乳食、おもつ交換着替え	昼食、おもつ交換、着替え	昼食、歯磨き
11時45分	自由遊び、おひるね	おひるね	
12時30分			おひるね
15時00分	おもつ交換	起床、おもつ交換	起床
15時15分	自由遊び、睡眠、着替え、お やつ	おやつ、自由遊び	おやつ、たてわり保育（自由 遊び）
16時00分		おかえりの会、自由遊び	おかえりの会、自由遊び
17時00分	順次降園 おもつ交換、自由遊び	順次降園 おもつ交換、自由遊び	順次降園 自由遊び
18時00分	おやつ	補食	補食

※あくまで基本ですので、園児の状況により多少異なります。

※特に0・1歳児は、個人差がありますので、おもつ交換、授乳は個々の状況に応じて行います。

【平面図】



6

# 三茶こっこ保育園

設置者：株式会社 Macocco

## 【保育方針】

個々の発達を考慮しながら、一日の生活リズムを大切に、健やかな成長ができるようにします。

子どもの人権を守り、一人一人との関係を大切に向き合っていきます。

所在地：世田谷区太子堂1-12-40

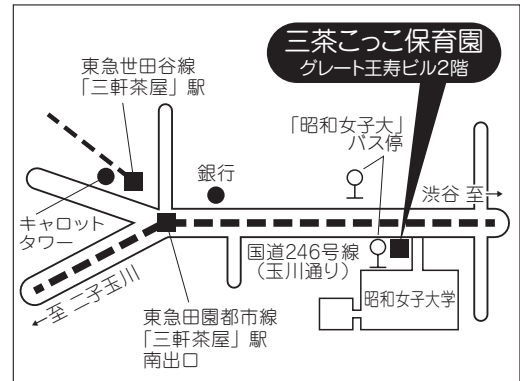
グレート王寿ビル2F

電話：5787-6250

FAX：5787-6251

URL：http://www.macocco.co.jp

最寄り駅：田園都市線三軒茶屋駅 徒歩6分



## 【クラス別定員・職員数等】

クラス名	0歳	1歳	2歳	合計
定員	10	10	9	29

職員数	施設長	1人	保育士	8人 (4人)	看護師	0人 (1人)	調理	2人 (1人)	事務	1人
-----	-----	----	-----	------------	-----	------------	----	------------	----	----

※ ( ) 内は常勤換算した非常勤職員及びパート数

退職者数	異動者数	採用者数	保育経験年数 (平均)
2人	0人	2人	9年

(保育に携わる常勤職員のみ)

開設年月日：平成29年11月1日

建物概要：鉄筋コンクリート造り8階建ての2階

保育所使用面積 198.32㎡

近くの公園に遊びに行きます。

開園時間：午前7時30分～午後8時30分

健康診断等の実施状況：

0歳児の健康診断 (2週間に1回)

1・2歳児の健康診断 (1か月に1回)

歯科検診 (年1回)

身体測定 (月1回)

## 【施設コンセプト】

子どもが1人の「人として」成長していく土台の大切な時期を保育、医療の両面から専門的な支援を行っていきます。また、保護者の方々が楽しく子育てができ、子どもたちの可能性を大きく広げていくためにお手伝いをします。

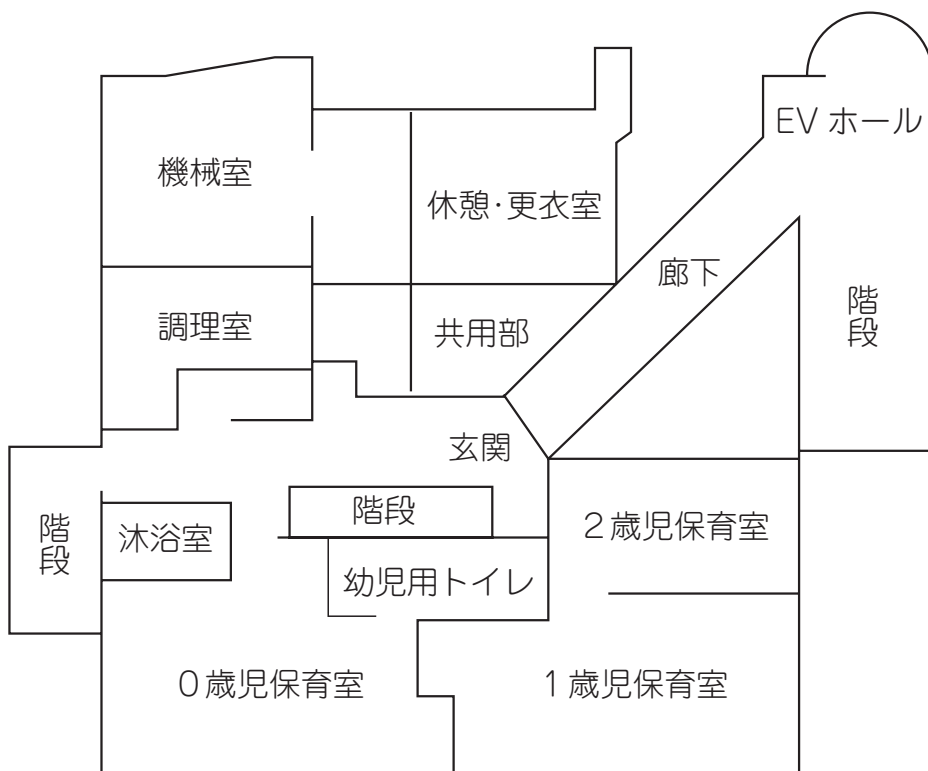
## 【年間スケジュール】

入園式、進級式、保護者会及び講演会、総合避難訓練、秋まつり、クリスマス会、節分の集い、お別れ遠足、卒園式

【1日のスケジュール】

時間	0歳児クラス	時間	1歳児クラス	時間	2歳児クラス
7時30分	【合同保育】 順次登園・視診・検温 自由遊び				
8時30分	朝おやつ				
9時00分	月例や発達に応じて、一人ひとりの生活リズムに合わせて保育を行います。  ・授乳 ・離乳食 ・オムツ交換 ・睡眠 ・外気浴 ・沐浴 ・室内あそび  検温は登園時と午睡明に行います。 月例が高くなり離乳食も進んでくると、徐々に1歳児クラスのスケジュールに移行していきます。	9時00分	自由あそび 排泄	9時00分	自由あそび 排泄
		9時45分	設定あそび	9時45分	設定あそび
		11時00分	排泄・昼食準備 昼食	11時15分	排泄・昼食準備 昼食 歯磨き
		11時30分	排泄・午睡準備 自由あそび	11時45分	排泄・午睡準備 自由あそび
		12時00分	午睡	12時15分	午睡
		14時30分	起床	14時30分	起床
		15時00分	排泄・おやつ準備 おやつ	15時00分	排泄・おやつ準備 おやつ
		16時00分	順次降園 自由遊び	16時00分	順次降園 自由遊び
17時00分	【合同保育】 自由遊び				
18時15分	補食・夕食 自由遊び				

【平面図】



# 7 リトルパルズ・アカデミー

設置者：株式会社 アイ・エス・シー

## 【保育方針】

すべての子どもには無限の可能性があり、私達はそれを引き出し「そのらしさと自ら伸びる力」を育みます。

所在地：世田谷区三軒茶屋2-32-10

アダージョ三軒茶屋1階

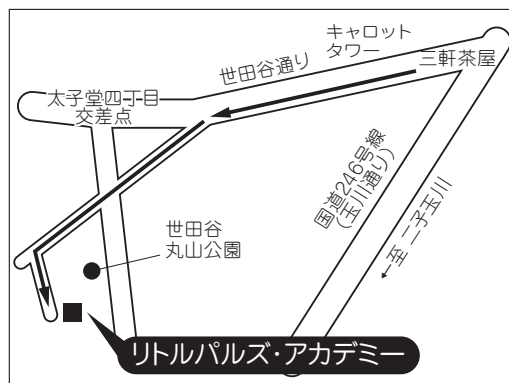
電話：5432-9380

FAX：5432-9381

URL：<https://wb-hoikuen.jp/tokyo/>

little-academy

最寄り駅：田園都市線三軒茶屋駅 徒歩7分



## 【クラス別定員・職員数等】

クラス名	0歳	1歳	2歳以上	合計
定員	6	12	12	30

職員数	施設長 1人	保育士 8人 (1人)	栄養士 2人 (1人)
-----	--------	----------------	----------------

※（ ）内は常勤換算した非常勤職員及びパート数

退職者数	異動者数	採用者数
2人	0人	2人

保育経験年数 (平均)
12年

(保育に携わる常勤職員のみ)

開設年月日：平成30年4月1日

建物概要：鉄筋コンクリート造

保育所使用面積 673.04㎡

屋外遊び場 30.39㎡

開園時間：午前7時30分～午後8時30分

健康診断等の実施状況：

入所時及び年2回

## 【施設コンセプト】

①オリジナル絵本の読み聞かせから広がる体験活動 (With Book プログラム) に力を入れています。②知育活動を通して、子どもたちひとり一人の「らしさ (人格形成の基盤)」「ことばとところ」を育みます。③パパ・ママも子育てを学んで、一緒に成長し、子育てをもっと楽しくすることを目指します。④子育ての専門家CFC (チャイルドファミリーコンサルタント) が、子育てに頑張るパパ・ママに寄り添い「ファミリービルディング」を支援します。

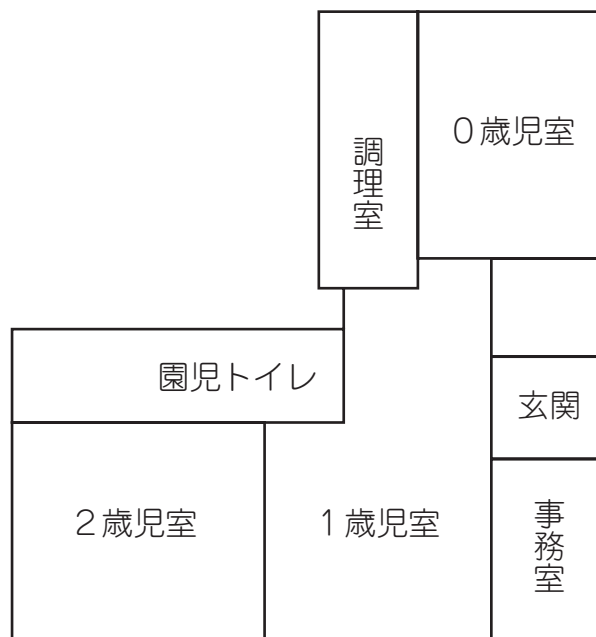
## 【年間スケジュール】

- 4月 入園式
- 5月 子どもの日・親子遠足
- 6月 保育参観
- 7月 水あそび開始
- 8月 夕涼み会
- 9月 引き渡し訓練
- 10月 親子ふれあい会
- 11月 勤労感謝の日
- 12月 クリスマス会
- 1月 伝承遊び
- 2月 豆まき
- 3月 おひなさま、お別れ会

【1日のスケジュール】

時間	0歳児	1歳児以上
7時30分	登園開始・自由遊び	登園開始・自由遊び
9時30分		朝のおやつ（牛乳）
9時45分	オリジナルプログラム（With Book） からワークショップ・お散歩	オリジナルプログラム（With Book） からワークショップ・お散歩（With Book English）
10時30分		
11時00分	離乳食	
11時30分		給食
12時00分	午睡	午睡
14時30分	順次目覚め	順次目覚め
15時00分	おやつ	おやつ
15時30分	With Book 英語・絵本読み聞かせ・自由遊び・ お散歩など	With Book 英語・絵本読み聞かせ・自由遊び・ お散歩など
	順次降園	順次降園
18時	延長保育	延長保育
19時00分	夕食（希望者）	夕食（希望者）
20時30分	閉園	閉園

【平面図】



# 8 保育園夢未来 桜新町園

設置者：株式会社 我喜大笑

所在地：世田谷区弦巻3-9-9

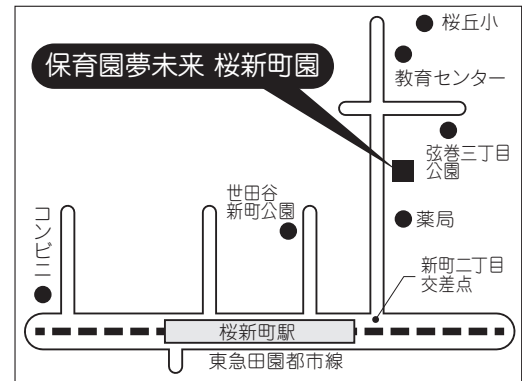
電話：6432-6345

FAX：6432-6346

最寄り駅：田園都市線桜新町駅 徒歩6分

## 【保育方針】

1. 多様な保育ニーズに応え、安心安全に預けられる保育を目指します。
2. 子どもたち一人一人の個性を尊重し長所を伸ばします。
3. 常に家庭的環境を意識し、人間形成の基礎を養う保育を目指します。
4. 豊かな感性を持ち、主体的・意欲的に生活し、自分を表現できる子どもに育てます。
5. 仲間や周りの人を大切に思い、協力し、助け合いを喜びにできる子どもに育てます。



## 【クラス別定員・職員数等】

クラス名	0 歳	1 歳	2 歳以上	合 計
定 員	13	15	12	40

職 員 数	施設長 1人	保育士 13人 (2人)	栄養士 3人	調 理 0人
-------	--------	-----------------	--------	--------

※ ( ) 内は常勤換算した非常勤職員及びパート数

退職者数	異動者数	採用者数
1人	1人	1人

保育経験年数 (平均)
9年

(保育に携わる常勤職員のみ)

開設年月日：平成30年4月1日

建物概要：鉄筋コンクリート鉄骨造1階

保育所使用面積 212.89㎡

屋外遊び場 1607㎡

近くの世田谷新町公園・弦巻三丁目公園・どんぐり公園等に遊びにいきます。

開園時間：午前7時30分～午後8時30分

健康診断等の実施状況：

0歳児の健康診断 (毎月)

2～5歳児の健康診断 (年2回)

職員の健康診断 (年1回)

## ● 【年間スケジュール】

- 4月 入園式
- 5月 保護者会・母の日
- 6月 父の日・保育参観week
- 7月 プール開き・七夕会・夏まつり
- 8月 プール閉い
- 9月 引き渡し訓練・敬老の日・親子遠足
- 10月 運動会・ハロウィン散歩
- 12月 クリスマス会
- 1月 七草会・保護者会
- 2月 豆まき
- 3月 ひなまつり会・生活発表会・おおきくなったね会

【1日のスケジュール】

0歳児		1歳児		2～5歳児	
時間	保育内容	時間	保育内容	時間	保育内容
7:30	登園開始 視診・検温 室内遊び	7:30	登園開始 視診・検温 室内遊び（合同保育）	7:00	登園開始 視診・検温 室内遊び（合同保育）
9:00	体操・朝の会 ※月齢、個々の発達を考慮する	9:00	体操・朝の会	9:00	体操・朝の会
9:30	おやつ ミルク授乳	9:30	おやつ 排泄	9:30	おやつ 排泄
10:00	戸外遊び・散歩・室内活動	10:00	設定保育・自由遊び 戸外遊び・散歩 ・個別対応の設定保育と自由遊び	10:00	設定保育・遊び 戸外遊び・散歩 ・戸外遊びを多く取り入れる保育 ・子どもの感性を育てる課題保育
11:00	離乳食（初期）	11:00	排泄・うがい手洗い・食事準備	11:15	排泄・うがい手洗い・食事準備
	離乳食（中期・後期）	11:15	食事 ※食事時間は個別にて配慮する	11:30	食事 ※食事時間は個別にて配慮する
	完了食		着替え・排泄・歯磨き		
12:00	午睡・自由遊び ※個別配慮にて入眠 ミルク授乳	12:30	午睡 ※個別配慮にて入眠	12:20	歯磨き・着替え・排泄
15:00	目覚め・排泄・着替え	15:00	目覚め・排泄・着替え	12:50	午睡 ※個別配慮にて入眠
15:20	おやつ・自由遊び	15:30	おやつ	15:00	目覚め・排泄・着替え
16:00	お帰りの会 ※0歳児デイリープログラム は月齢・個別の発達・発育を 考慮していき行います	16:00	お帰りの会  室内遊び・自由遊び	15:30	おやつ
16:30	室内遊び・散歩（合同保育）	16:30	室内遊び・散歩（合同保育） 時期と個別配慮する	16:00	お帰りの会  室内遊び・自由遊び 帰りの支度
18:30 ~19:00	補食・夕食	18:30 ~19:00	補食・夕食	16:30	室内遊び・散歩（合同保育） 時期と個別配慮する
21:30	降園終了	21:30	降園終了	18:30 ~19:00	補食・夕食

【平面図】



# 9 グローバルキッズ 東松原駅前保育園

設置者：株式会社 グローバルキッズ

所在地：世田谷区羽根木1-31-21

ドクターズプラザ羽根木 1F

電話：3328-0707

URL：http://www.gkids.co.jp/

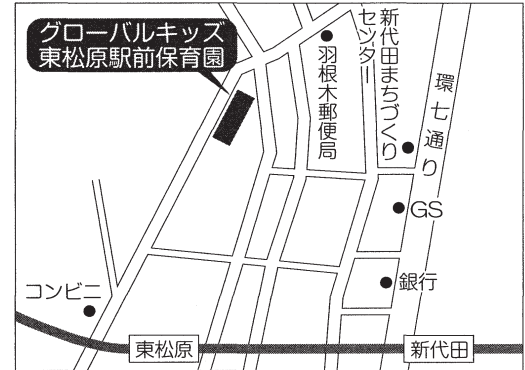
最寄り駅：京王井の頭線東松原駅 徒歩5分

## 【保育理念】

「豊かに生きる力を育てる」

## 【保育方針】

- ・ 1人ひとりの発達・個性を理解し丁寧な関わりをして、信頼関係を築けるようにする。
- ・ 遊びが学びであるとし、発達に合った環境の中、成長を見守る。
- ・ 遊びの中で伸び伸びと身体を動かし楽しむようにする。



## 【クラス別定員・職員数等】

クラス名	0歳	1歳	2歳	3歳	4歳	5歳	合計
定員	4	9	11				24
職員数	施設長1人	保育士3人 (2人)	保育補助0人	栄養士0人	調理1人	※( )内は常勤換算した非常勤職員及びパート数	
退職者数	異動者数		採用者数		保育経験年数(平均)		
3人	0人		0人		8年		

(保育に携わる常勤職員のみ)

開設年月日：平成19年11月1日

建物概要：鉄骨造4階建 1階部分

保育所使用面積99.98㎡

近くの羽根木二丁目公園、羽根木公園、赤松公園、大原GOGO公園等に遊びに行きます。

開園時間：午前7時30分～午後9時

健康診断等の実施状況：

児童の健康診断(年2回)

職員の健康診断(年1回)

## 【年間スケジュール】

5月	春の健康診断	10月	運動会
6月	虫歯予防 保育参加週間	11月	秋の健康診断
7月	水遊び開始 七夕	12月	クリスマス会
8月	水遊び終了	2月	節分・保育参加週間
9月	引渡し訓練	3月	ひなまつりの会 お別れの会

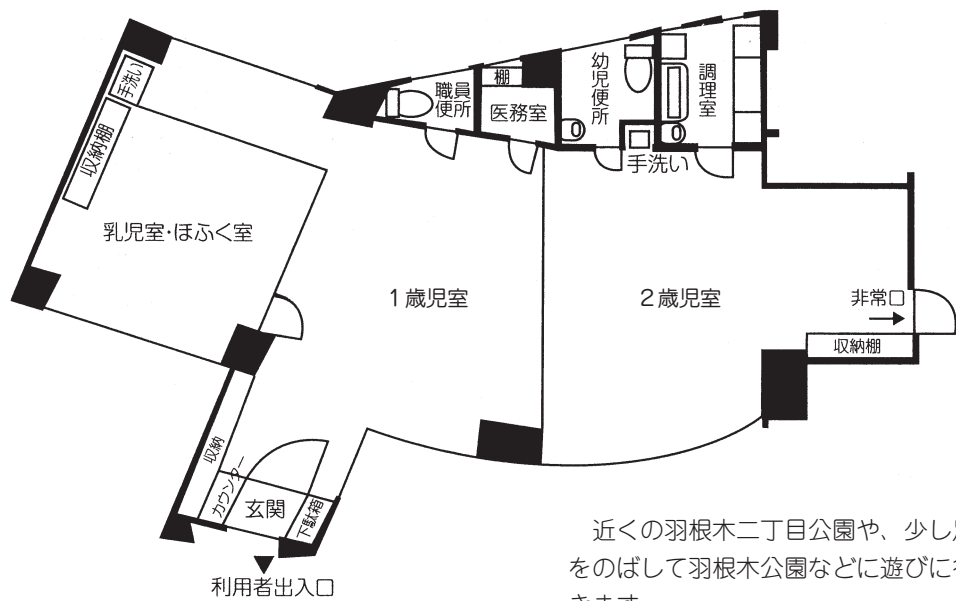
※毎月行うもの 身体測定 避難訓練



### 【1日のスケジュール】

- 7時30分 早朝保育  
↓  
8時00分 登園開始 視診 検温 自由遊び  
9時20分 おやつ（牛乳・麦茶）  
9時40分 主活動準備  
10時00分 主活動（散歩など）  
11時00分 手洗い オムツ交換  
11時20分 昼食  
11時40分 午睡  
14時50分 目覚め 検温 オムツ交換  
15時20分 おやつ  
15時50分 降園開始 自由遊び  
17時00分 合同保育・麦茶  
18時00分 延長保育  
↓  
18時10分 延長食  
21時00分 最終降園

### 【平面図】



# 10 アスクバイリンガル保育園 明大前

設置者：株式会社 日本保育サービス

所在地：世田谷区松原1-50-15

ル・ポー松原2階

電話：3324-4593

FAX：6379-5223

URL：<http://www.nihonhoiku.co.jp/>

[blog/meidaimae/](http://blog/meidaimae/)

最寄り駅：京王線明大前駅 徒歩5分

## 【保育方針】

一人ひとりに心をかけ、愛情を注ぎ、成長に合わせたきめ細やかに保育を行う事で、変化の激しいこれからの社会を生き抜くための“生涯にわたる生きる力の基礎”を育みます。

- ・自ら伸びようとする力を支えます
- ・五感を養って感性を豊かにします
- ・あと伸びする力を育みます



## 【クラス別定員・職員数等】

クラス名	0歳	1歳	2歳	3歳	4歳	5歳	合計
定員	6	9	10	5	10		40

職員数	施設長 1人	保育士 3人	保育補助 3人	栄養士 1人	※（ ）内は常勤換算した非常勤職員及びパート数
-----	--------	--------	---------	--------	-------------------------

退職者数	異動者数	採用者数
0人	0人	0人

保育経験年数（平均）
7年

(保育に携わる常勤職員のみ)

開設年月日：平成17年10月1日

建物概要：鉄筋コンクリート造5階建 2階部分

保育所使用面積 277.08㎡

近くのみき公園、くじら公園に遊びに行きます。

開園時間：月曜～土曜 午前7時30分～午後8時30分

日曜・祝日・祭日 午前8時～午後6時

健康診断等の実施状況：

児童の健康診断（年2回：5月、11月）

身長・体重測定を毎月実施。

## 【施設コンセプト】

①安心&安全を第一に保育・育成を実施します

お子様をお預かりするにあたって、室内設備はもちろん、健康管理や衛生管理など、ハード、ソフト面にわたり万全の安全対策を講じます。

②いつまでも思い出に残る施設となるよう日々の保育を大切にします

バイリンガル、たいそう、おんがくなど様々な保育プログラムを用意し、卒園後も心に残る思い

出がたくさん作れるような保育を目指します。

③職員が楽しく働き得ることで子どもたちを笑顔にします

職員自身が楽しく仕事をする事で自然な笑顔が生まれお子様と保護者と接することができ、「保育の質の向上」につながる事を考えています。

④地域とつながり支え合う施設として社会に貢献します

子育て相談やイベント、園内行事にご参加いただくなどの保育園体験を行っています。地域とのつながりを大切に地域と共に子育てをすることを目指しています。

⑤常に時代が求める子育て支援を実践し続けます

延長保育や一時保育など様々な保護者ニーズに応え、子育て中の保護者をサポートする様々なサービスを提供します。

【年間スケジュール】

4月 懇談会

5月 ◆春の遠足

6月 個人面談

7月 七夕・夏まつり

8月 おたのしみ会

※◆は親子参加型行事です

10月 ハロウィンパーティー・◆運動会

11月 ◆懇談会

12月 クリスマス会

1月 お正月・生活発表会

2月 節分製作・節分

3月 ひな祭り・◆卒園式

【1日のスケジュール】

8時00分 登園（体温・健康状態の確認）

| 自由遊び（合同保育）

9時00分 朝の会・バイリンガルプログラム（AM）

| 午前のカリキュラム（お散歩・英語教室・体操教室・幼児教室等のプログラム）

12時00分 お昼ごはん（年齢に応じ食後の菌みがき）

|

12時30分 お昼寝

|

15時00分 おやつ

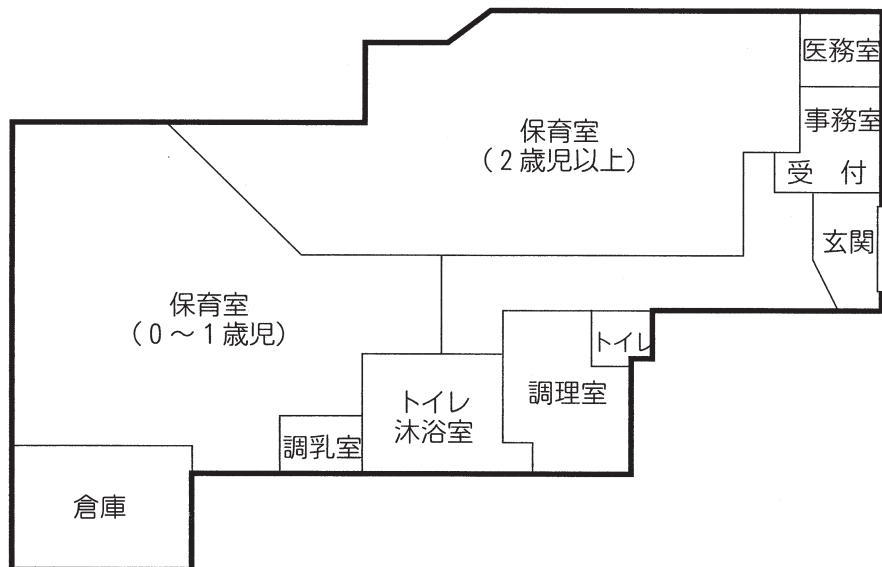
16時00分 午後のカリキュラム（工作・歌・ダンス・リトミック・行事の練習等）

|

17時00分 降園（保護者の方に今日の様子を伝える）

18時00分 夕ごはん

【平面図】



# 11 ポピンズナーサリー スクール経堂

設置者：株式会社 ポピンズエデュケア

所在地：世田谷区赤堤3-32-5

メゾン香葉1F

電話：5329-2177

FAX：5329-2178

URL：http://www.poppins.co.jp/

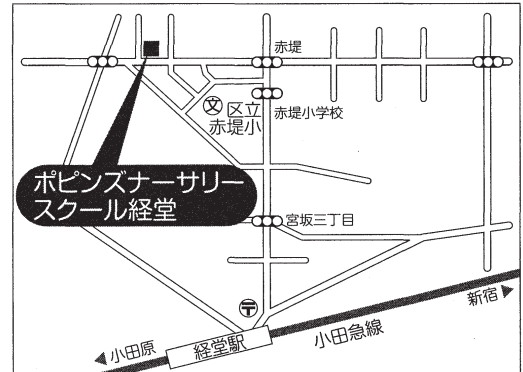
E-Mail：kyodo@poppins.co.jp

最寄り駅：小田急線経堂駅 徒歩10分

## 【保育方針】

わたしたちは人生でもっとも重要な時期のお子さまたちに真の人間教育を目指します。

- \* 寛容な人間
- \* 聡明で愛情深い人間
- \* 探求心の旺盛な人間
- \* グローバル社会で活躍できる人間



## 【クラス別定員・職員数等】

クラス名	0歳	1歳	2歳	3歳	4歳	5歳	合計
定員	6	10	10	5	1		32

職員数	施設長 1人	保育士 7人 (3人)	栄養士 1人
-----	--------	----------------	--------

※ ( ) 内は常勤換算した非常勤職員及びパート数

退職者数	異動者数	採用者数
1人	0人	2人

保育経験年数 (平均)
7年

(保育に携わる常勤職員のみ)

開設年月日：平成23年4月1日

建物概要：鉄筋コンクリート造5階建 1階部分

保育所使用面積 280.90㎡

近くの桜上水のびのび公園や山下西公園

その他にお散歩に行きます。

開園時間：午前7時30分～午後10時00分

健康診断等の実施状況：

児童の健康診断

職員の健康診断 (年1回)

職員の検便 (毎月)

## ● 【施設コンセプト】

安全かつ温かな愛情に満ちた環境の中で、大切なお子様をお預かりします。ポピンズでは、独自の教育(エデュケーション)と保育(ケア)を融合させた「エデュケア」で人生の基礎をつくる大切な幼児期を育み、様々な可能性を秘めたお子様たちに真の人間教育を行います。長年の乳幼児教育の研究から生まれた「ポピンズアプローチ」という独自メソッドで、お子様たちの成長を支援。知力と脳の機能部位との関連性に視点を置いた「知力8(エイト)」という8つの領域から、子どもたちの知力にフォーカスしていきます。一人ひとりに個性があるように、知力のバランスにも個性があります。それを見極め、生まれ持った力をさらに伸ばし、新たな力を見つけて引き出してあげるお手伝いをします。

グローバルに羽ばたくお子様に向けて、日常生活の中でSDGs教育を取り入れています。

お子様一人ひとりが他人を思いやり、愛情をもって過ごすことで、人々が支え合う持続可能な優しい社会を目指した人間形成をしていきます。

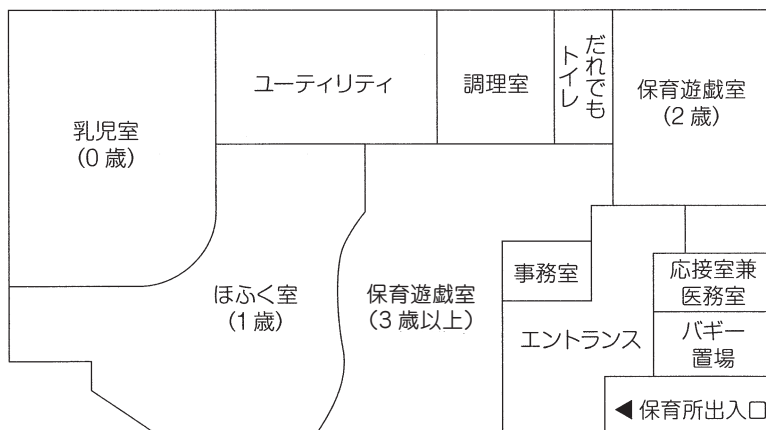
【年間スケジュール】

4月 入園お祝い会	1月 お正月遊び
5月 こどもの日、母の日、第1回懇談会	2月 節分、第2回懇談会、保育参観
6月 父の日、虫歯の日、じゃがいも掘り	3月 ひなまつり、成長を祝う会、お楽しみ会、卒園式
7月 七夕、夏祭り、プール遊び	前期 健康診断前期
8月 プール遊び	後期 健康診断後期
9月 敬老の日、スポーツレクリエーション	毎月 身体測定、誕生会、避難訓練
10月 ハロウィーン	随時 保育相談
11月 勤労感謝の日	
12月 クリスマス会	

【1日のスケジュール】

時 間	0～2歳児	3歳児以上
7時30分	順次入室（視診、問診、与薬の確認）、挨拶 おむつ交換・授乳・睡眠（0歳児） 遊び（自由遊び）	
8時45分	おやつ	水分補給
9時30分	朝の会	
10時	エデュケアプログラム、お散歩、運動遊び、音楽遊び、知育遊び、製作活動等 おむつ交換・授乳・睡眠（0歳児）	
11時15分	昼食（離乳食は、10:30頃から）	
11時45分		昼食
12時	入眠	
13時		入眠
15時	おやつ、自由遊び	おやつ
15時30分	おむつ交換・授乳・離乳食・睡眠（0歳児） エデュケアプログラム	ワークタイム、自由遊び
17時	順次降園 おむつ交換・授乳・離乳食・睡眠（0歳児）	
18時	夕食	
20時30分	閉園	

【平面図】



# 12 小さな森の保育園

設置者：社会福祉法人 崇仁会

所在地：世田谷区代沢5-18-1

代沢カラバッシュ3階

電話：5787-6455

FAX：5787-6455

URL：<http://sw-sujinkai.jp/chiisanamori/>

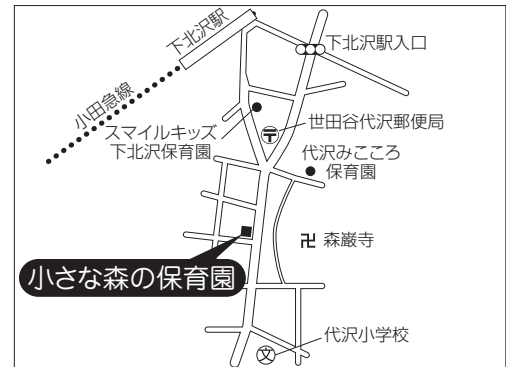
最寄り駅：小田急線・京王井の頭線下北沢駅

徒歩8分

## 【保育方針】

仏教の教えに基づいた4つの心を大切にされた保育を行います。

「感謝の心」「平和の心」「優しい心」「考える心」



## 【クラス別定員・職員数等】

クラス名	0歳	1歳	2歳	合計
定員	6	8	6	20

職員数	施設長 1人	保育士 3人	栄養士 1人

※（ ）内は常勤換算した非常勤職員及びパート数

退職者数	異動者数	採用者数
0人	0人	0人

保育経験年数 (平均)
5年

(保育に携わる常勤職員のみ)

開設年月日：平成29年4月1日

建物概要：鉄筋コンクリート造4階建 3階部分  
 保育所使用面積 125.22㎡  
 近くの北沢八幡児童遊園へ遊びに行きます。

開園時間：午前7時15分～午後8時15分

健康診断等の実施状況：

入園前健康診断、年2回の定期健康診断  
 0歳児：月1回健康診断、歯科健診

## 【施設コンセプト】

- ・ひとりひとりの成長に合わせた、ゆったりとしたアットホームな保育をします
- ・「安心」と「安全」を大切にして、より良い環境を整えます
- ・あたたかい言葉がけを大切にして、すくすく伸びる優しい心を育みます

行事や日々のカリキュラムにとらわれることなく、日々の関わりを大切にされた保育を行うことが、当園のコンセプトです。

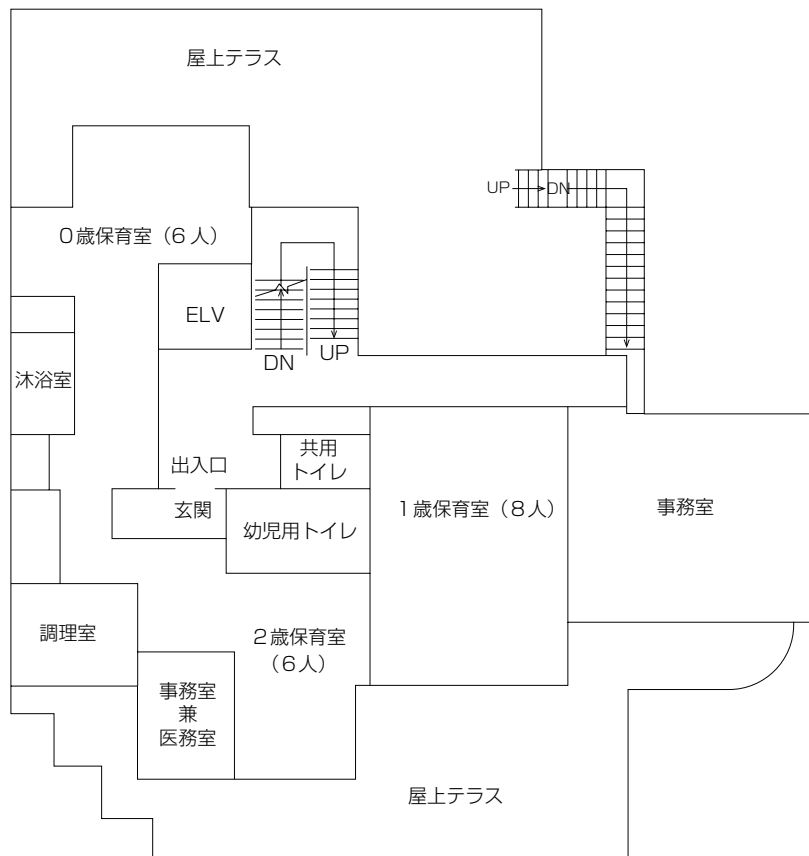
## 【年間スケジュール】

- 4月 保護者会
- 5月 健康診断
- 7月 七夕の集い
- 9月 引き渡し訓練
- 10月 健康診断・個人面談週間
- 11月 歯科健診
- 12月 おたのしみ会
- 2月 節分の集い、保護者会
- 3月 ひなまつりの集い、出発式
- 毎月1回：誕生会、身体測定、避難訓練
- 7月～9月上旬：プール遊び

【1日のスケジュール】

時 間	0歳児	時 間	1・2歳児
7時15分	開園	7時15分	開園
8時30分	自由あそび、水分補給、朝の会、室内あそび、外気浴、午前寝	8時30分	自由あそび、水分補給、朝の会、室内あそび、戸外あそび
10時30分	給食		
		11時30分	給食
12時00分	午睡		
		12時30分	午睡
14時30分	順次目覚め	14時30分	順次目覚め
15時15分	おやつ	15時15分	おやつ
15時45分	午後の活動、帰りの会、順次降園	15時45分	午後の活動、帰りの会、順次降園
16時30分	自由あそび	16時30分	自由あそび
18時30分	補食	18時30分	補食
20時15分	閉園	20時15分	閉園

【平面図】



# 13 マミーズエンジェル 奥沢保育園

設置者：株式会社 マミーズエンジェル

所在地：世田谷区奥沢3-44-2-1階

電話：5754-8787

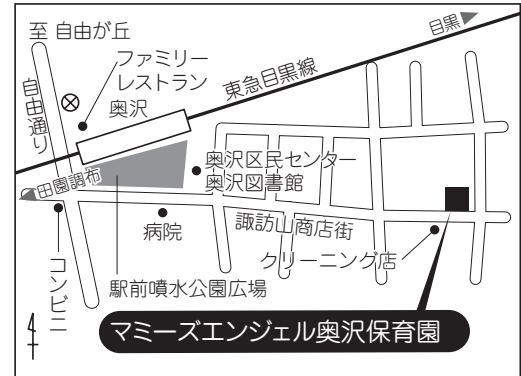
F A X：5754-8721

U R L：http://www.mammys-angel.co.jp/

最寄り駅：目黒線奥沢駅 徒歩3分

## 【保育方針】

- 1 心豊かに愛情深く、子供の生命と人格を尊び、子供の目線で保育をします。
- 2 朗らかに、健やかに子供の心と身体の育成と個性と能力の育成に励みます。
- 3 礼儀礼節などのしつけ教育や情操教育などを、日々の生活の中でしっかりと着実に身につけます。又、生命の大切さや人への感謝の気持ちを持つことの大切さを養います。
- 4 団体生活の規律や秩序、お友達との和の大切さを自然に身につけます。
- 5 お子様への評価は一律の評価は致しません。  
又、常識との対比をせず「伸び伸びとした保育」を致します。



## 【クラス別定員・職員数等】

クラス名	0 歳	1 歳	2 歳	3 歳	4 歳	5 歳	合 計
定 員	5	10	8	5	8		36

職 員 数	施設長 1人	保育士 6人 (0人)	栄養士 1人
-------	--------	----------------	--------

※ ( ) 内は常勤換算した非常勤職員及びパート数

退職者数	異動者数	採用者数
0人	1人	0人

保育経験年数 (平均)
5年

(保育に携わる常勤職員のみ)

開設年月日：平成15年2月1日

建物概要：鉄骨造4階建 1階部分

保育所使用面積 118.4㎡

近くの奥沢公園に遊びに行きます。

開園時間：午前7時30分～午後10時

健康診断等の実施状況：

児童の健康診断 (毎月)

職員の健康診断 (年1回)

栄養士・調理スタッフ・保育スタッフの  
細菌検査 (毎月)

嘱託医による巡回検診 0歳児 (週1回)、  
1歳児以上 (月1回)

## 【施設コンセプト】

- ◇一人一人の子どもたちの「心」をしっかりと受け止めた「真心保育」を進めながら、各々の個性と感性を養います。
- ◇子どもたちと保育士との緊密な信頼関係を土台として、各年齢に応じて必要な「基礎教育」「しつけ教育」「情操教育」「外国語教育をはじめとする専門教育」を進めています。
- ◇乳幼児教育の専門家はもとより、各分野のスペシャリストの方々にも協力を頂きながら、子どもたちの持ち味を多角的に考察して、子どもたちの能力や個性を最大限に伸ばします。
- ◇保護者の皆様との日々のコミュニケーションを重視しています。また、保護者と保育園との緊密かつ良好な連携を築きながら、子どもたちを



暖かく守り、育ててまいります。

- ◇「音を奏でる」ことによる脳の働きの育成や、「クラシック音楽」をBGMとして流すことで情緒の安定化を図っています。
- ◇保育園での子どもたちの活動をいつでも見ることができるよう、ホームページにて子どもたちのライブ映像をカラーの動画でご覧になれます。

(ID・パスワードでのセキュリティー実施)

- ◇施設の安全・衛生・快適性を重視するだけでなく、多様な保育サービス体制（ベビーシッター・送迎他）を備えています。
- ◇専門の講師による「インターナショナル保育」、「体育指導」、「ゴルフアカデミー」を各年齢に応じて実施しています。

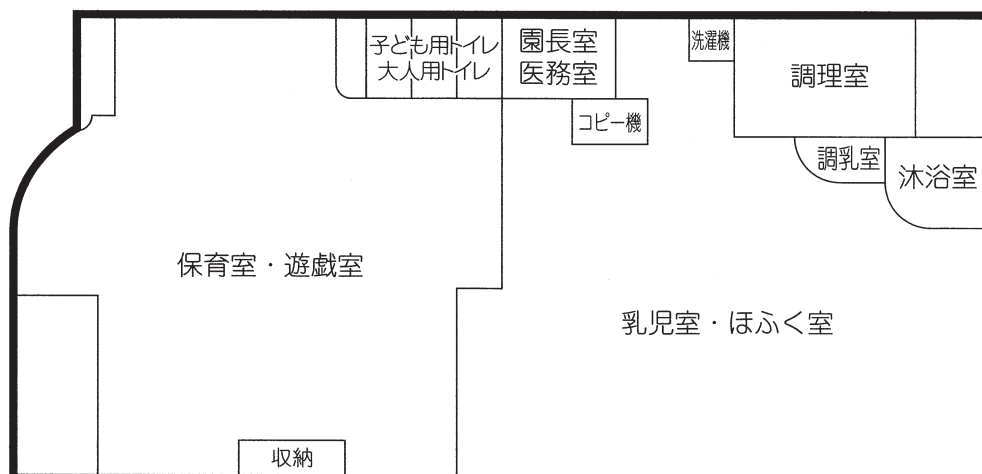
**【年間スケジュール】**

- |                    |                        |
|--------------------|------------------------|
| 4月 入園式・進級式・保護者会    | 12月 クリスマス会             |
| 5月 親子遠足            | 2月 節分（豆まき）・保護者会        |
| 7月 七夕祭り・お泊り保育      | 3月 ひな祭り・卒園式・おおきくなった会   |
| 9月 保護者会            | 毎月のイベント・お誕生会、身体計測、避難訓練 |
| 10月 運動会・おいも掘り大会    |                        |
| 11月 作品展・親子バーベキュー大会 |                        |

**【1日のスケジュール】**

時 間	0・1歳児	2歳児以上
7時30分	順次登園 自由遊び	順次登園 自由遊び
9時30分	朝の体操・歌 各クラスのカリキュラム 楽しい音楽・楽しい英語・楽しい手あそび等 近くの公園へお散歩	朝の体操・歌 各クラスのカリキュラム 音を奏でるあそび・英会話・ひらがなカタカナ 体育指導・ゴルフアカデミー
11時30分	昼食	近くの公園へお散歩
12時00分	おひるね	昼食 おひるね
15時00分	おやつ	
15時30分	自由遊び・英語カリキュラム（インターナショナル保育）・お散歩 順次降園	おやつ 自由遊び・英語カリキュラム（インターナショナル保育）・お散歩 順次降園

**【平面図】**



# 14 ベビールーム等々力

設置者：株式会社 スマイルキッズ

所在地：世田谷区等々力1-19-9

電話：3702-4455

F A X：3702-4455

U R L：http://smilekids.co.jp/

最寄り駅：大井町線等々力駅 徒歩8分

## 【保育方針】

多様化する保育ニーズに対応し、お子さまの最善の利益を考慮して温かく家庭的な保育を致します。



## 【クラス別定員・職員数等】

クラス名	0歳	1歳	2～5歳	合計
定員	4	13	12	29

職員数	施設長	保育士	栄養士	看護師
	1人	7人	1人	1人

退職者数	異動者数	採用者数
0人	0人	0人

保育経験年数（平均）
8年

(保育に携わる常勤職員のみ)

開設年月日：平成26年4月1日

建物概要：RC造4階建 1階部分

保育所使用面積 148.97㎡

近くの玉川野毛町公園、どんぐり公園に遊びに行きます。

開園時間：月曜～土曜

午前7時～午後8時

健康診断等の実施状況：

児童の健康診断（入所時および年2回）

職員の健康診断（年1回）

職員の検便（年12回）

## 【施設コンセプト】

お子さまの思いを受け止めお一人おひとりの成長を大切に考えます。

ぬくもりのある温かく丁寧な保育を致します。

## 【年間スケジュール】

- 4月 入園の集い、クラス別保護者会
- 5月 こどもの日の集い、健康診断
- 6月 歯のお話、保育参観
- 7月 水遊び、七夕の集い
- 8月 すいか割り、水遊び
- 9月 お月見会、消防署員の立ち会いによる防災訓練、引き取り訓練
- 10月 ミニ遠足、ミニ運動会、ハロウィン、
- 11月 保育参観、保護者会、給食試食会
- 12月 クリスマス会、健康診断
- 1月 新年お楽しみ会
- 2月 豆まき
- 3月 ひなまつり会、お別れ遠足、お別れバイキング、卒園式、懇親会
- 毎月実施：身体計測、誕生会、消防訓練

## 【1日のスケジュール】

(0歳児)

個人差が大きいので、お一人おひとりの成長に合わせて対応します。

(1歳・2～5歳児)

7:00 順に登園、視診、自由あそび

9:30 朝の会（歌、挨拶、読み聞かせ、手あそび）、おやつ

10:00 戸外散歩、読み聞かせ、音楽あそび、運動あそび、絵画制作など

11:30 昼食

12:15 午睡

15:30 おやつ

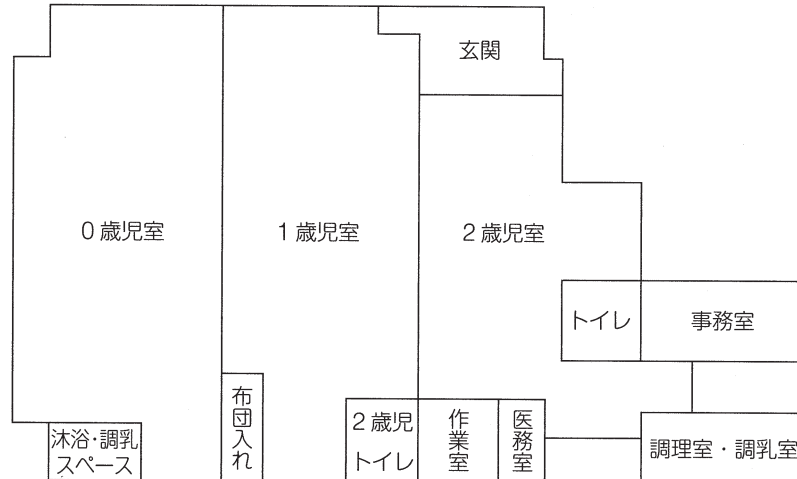
16:00 自由あそび

17:00 順に降園

19:00 補食

20:00 保育終了

## 【平面図】



# 15 ピノキオ幼児舎 上野毛園

設置者：株式会社 三光商事

所在地：世田谷区上野毛1-9-14

メゾン田園1階

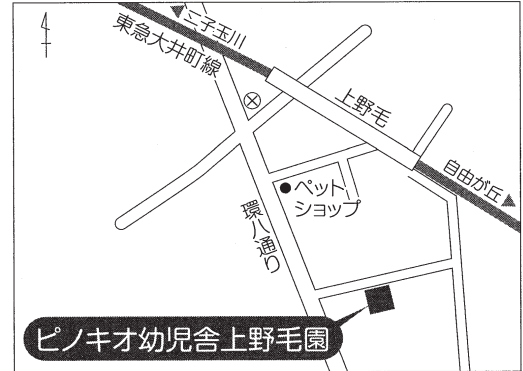
電話：5758-7480

FAX：5706-3407

最寄り駅：大井町線上野毛駅 徒歩3分

## 【保育方針】

- 遊びや生活の中から、好奇心を芽生えさせ、創造力を養い、思いやりの心を育てます。形にこだわらず、子どもたちの自主性を伸ばす『のびやか保育』がテーマです。
- ひとりひとりの個性や性格や状態をしっかりと把握した上で、心を込めたケアを行います。
- ピノキオはお子さまについての悩みや迷いをお持ちのお母さん・お父さんと共に考え、いっしょに進んでいきます。



## 【クラス別定員・職員数等】

クラス名	0歳	1歳	2歳	3歳	4歳	5歳	合計
定員	4	5	4	3	10		26

職員数	施設長 1人	保育士 4人 (5人)	調理 0人 (1人)
-----	--------	----------------	---------------

※ ( ) 内は常勤換算した非常勤職員及びパート数

退職者数	異動者数	採用者数
0人	0人	0人

保育経験年数 (平均)
10年

(保育に携わる常勤職員のみ)

開設年月日：平成14年9月1日

建物概要：鉄筋コンクリート造3階建 1階部分  
保育所使用面積 78.82㎡  
近くの中町二丁目公園に遊びに行きます。

開園時間：午前7時～午後9時

健康診断等の実施状況：

- 児童の健康診断 (年2回)
- 職員の健康診断 (年1回)
- 職員の検便 (毎月)

## 【施設コンセプト】

- 地域の行事等に参加し、交流を深めています。
- リーズナブルな価格で、十分なケアを行います。

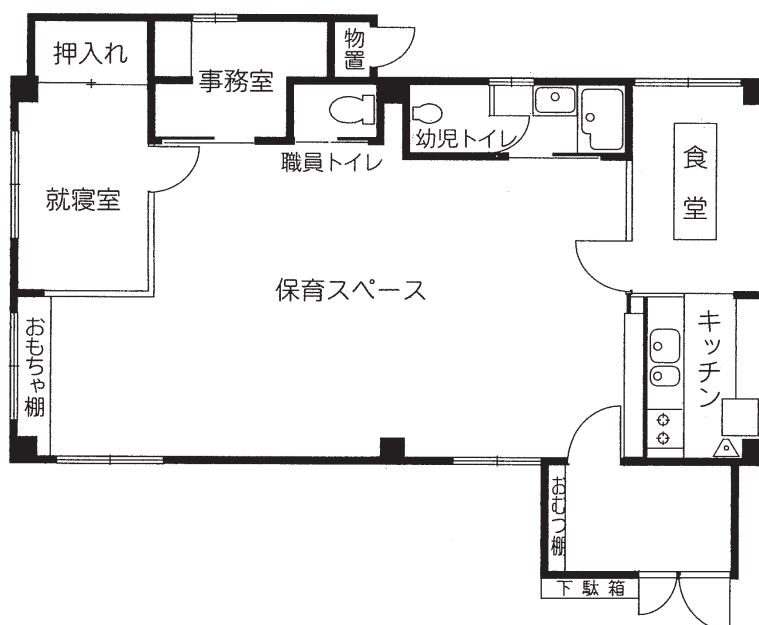
## ●【年間スケジュール】

- 5月 子どもの日
- 6月 歯みがき指導
- 7月 七夕、プール開き、夕涼み会
- 8月 お泊まり保育 (3歳児以上)
- 10月 運動会
- 11月 遠足、引き取り訓練
- 12月 クリスマス会
- 2月 節分、発表会
- 3月 ひなまつり、お別れ遠足、卒園式
- 毎月 身体測定、誕生会、避難訓練があり、また、週1回外国人講師による英語を使用した保育の時間を設けています (2歳児以上)。保護者懇親会は年3回予定しています。

### 【1日のスケジュール】

- 7時 登園開始、自由遊び
- 9時30分 朝の会
- 10時 離乳食  
戸外遊び（散歩含む）及び年齢別の活動、自由遊び等
- 11時15分 昼食  
お昼寝タイム
- 14時30分 離乳食
- 15時 おやつ、自由遊び
- 16時30分 帰りの会
- 17時～ 順次降園

### 【平面図】



# 16 グローバルキッズ 上野毛園

設置者：株式会社 グローバルキッズ

所在地：世田谷区上野毛1-26-6

上野毛駅ビル2F

電話：3701-8808

FAX：3701-8808

URL：http://www.gkids.co.jp/

最寄り駅：大井町線上野毛駅 北口出口直結  
2F

## 【保育方針】

経営方針 「子どもたちの未来のために」  
 保育理念 「豊かに生きる力を育てる」  
 保育目標 1.元気でたくましい子ども  
 2.自分で考える子ども  
 3.思いやりのある子ども  
 4.のびのびと明るい子ども



## 【クラス別定員・職員数等】

クラス名	0歳	1歳	2歳	3歳以上	合計
定員	6	6	8	10	30

職員数	施設長 1人	保育士 4人 (4人)	調理 2人
-----	--------	----------------	-------

※( )内は常勤換算した非常勤職員及びパート数

退職者数	異動者数	採用者数
2人	2人	0人

保育経験年数(平均)
7年

(保育に携わる常勤職員のみ)

開設年月日：平成23年4月1日

建物概要：鉄骨造2階建 2階部分

保育所使用面積 213.79m

近くの中町二丁目公園等に行きます。

開園時間：午前7時30分～午後9時

健康診断等の実施状況：

児童の健康診断(入所時および年2回)

職員の健康診断(年1回)

職員の検便(年12回)

## ●【年間スケジュール】

● 5月 春の健康診断

● 6月 保護者会

● 7月 プール開き、七夕

● 8月 すいかわり

● 9月 引渡し訓練(保護者参加)、プール納め

● 10月 運動会(保護者参加)

● 11月 秋の健康診断、保護者会

● 12月 クリスマス会(保護者参加)

● 2月 節分

● 3月 卒園式

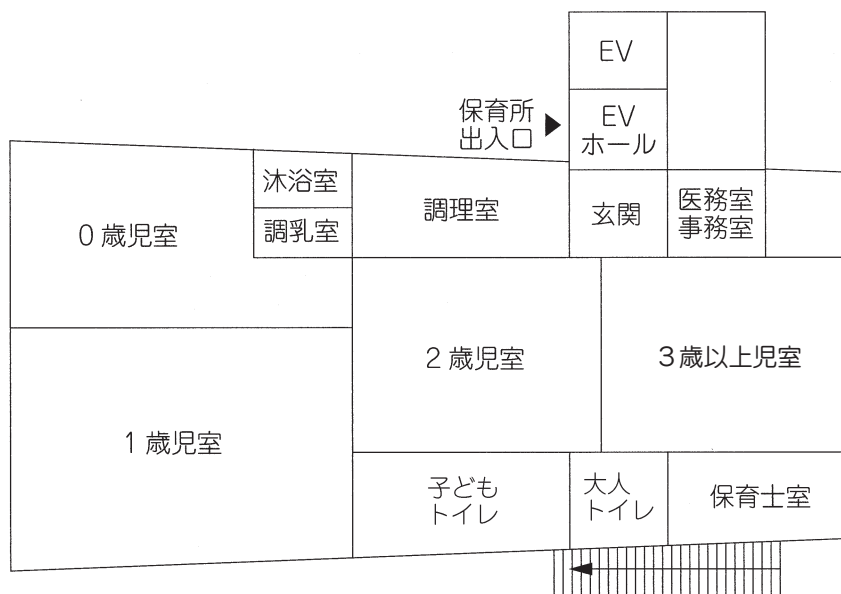
● ※毎月行うもの 身長・体重測定、避難・消火訓練、誕生会

● ※保育参観はいつでもできますので、お気軽にお声をお掛けください。

【1日のスケジュール】

- 7時30分 早朝保育
- 8時00分 登園開始 視診 検温 自由遊び
- 9時10分 おやつ（牛乳）
- 9時30分 トイレ（おむつ交換）
- 10時00分 戸外散歩
- 11時20分 トイレ（おむつ交換）手洗い 昼食
- 12時20分 午睡開始
- 15時00分 目覚め 検温
- 15時20分 トイレ（おむつ交換）おやつ
- 16時00分 降園開始 散歩 自由遊び
- 17時00分 自由遊び 麦茶
- 18時00分 延長保育
- 19時00分 延長食
- 21時00分 最終降園

【平面図】



# 17 ナーサリールーム ベリーベアー用賀

設置者：株式会社 ネス・コーポレーション

所在地：世田谷区用賀2-27-1

大東京ビル3階

電話：6382-7300

FAX：3708-7300

URL：http://www.ness-corpo.co.jp/

最寄り駅：田園都市線用賀駅 徒歩5分

## 【保育方針】

- 1 子どもの思いをあたたく受け止め、心の安定と信頼関係を深めながら、丁寧に関わり健やかな心身と豊かな人間性、社会性を持った子どもを育てる。
- 2 十分に養護のゆきとどいた、安心してのびのび遊べるあたたくい環境の中で子どもが主体的に取り組めるように援助しながら、将来たくましく生き抜くバランスの取れた心と体づくりをする。



## 【クラス別定員・職員数等】

クラス名	0 歳	1 歳	2 歳	3歳以上	合計
定員	9	8	7	8	32
職員数	施設長 1人	保育士 6人	栄養士 2人	調理 1人	看護師 0人

※ ( ) 内は常勤換算した非常勤職員及びパート数

退職者数	異動者数	採用者数	保育経験年数 (平均)
2人	1人	2人	8年

(保育に携わる常勤職員のみ)

開設年月日：平成20年4月1日

建物概要：鉄筋コンクリート造3階建 3階部分  
 保育所使用面積 166.16㎡  
 近くの用賀二丁目公園に遊びに行きます。

開園時間：午前7時30分～午後9時30分

健康診断等の実施状況：

- 児童の健康診断 (年2回)
- \* 0歳児は月1回
- 職員の健康診断 (年1回)
- 職員の腸内細菌検査 (毎月)

## 【施設コンセプト】

- ◇一人ひとりを大切にする保育  
 担当制による細やかな保育、年齢別保育を取り入れお子様一人ひとりと信頼関係を深めながら、丁寧な保育を行います。

- ◇食育への取り組み  
 有機米の採用、「クッキング」の体験などを通して「食べることが好きな子ども」を育てます。
- ◇豊かな体験保育  
 年齢に合わせたカリキュラムに基づき、英語・リトミック体操など様々な体験や遊びを通してお子様の自主性を育てます。
- ◇保護者との関わりを大切にする  
 日々、園での様子を伝え、家庭との連絡を密にし、定期的に保護者と職員の関わる機会を設けています。
- ◇お子様の健康・安全に配慮した設備環境づくり  
 セキュリティーシステムの導入、シックハウス症候群対策として天然素材を使用、またケガの未然予防として安全面に留意した設備となっております。



【年間スケジュール】

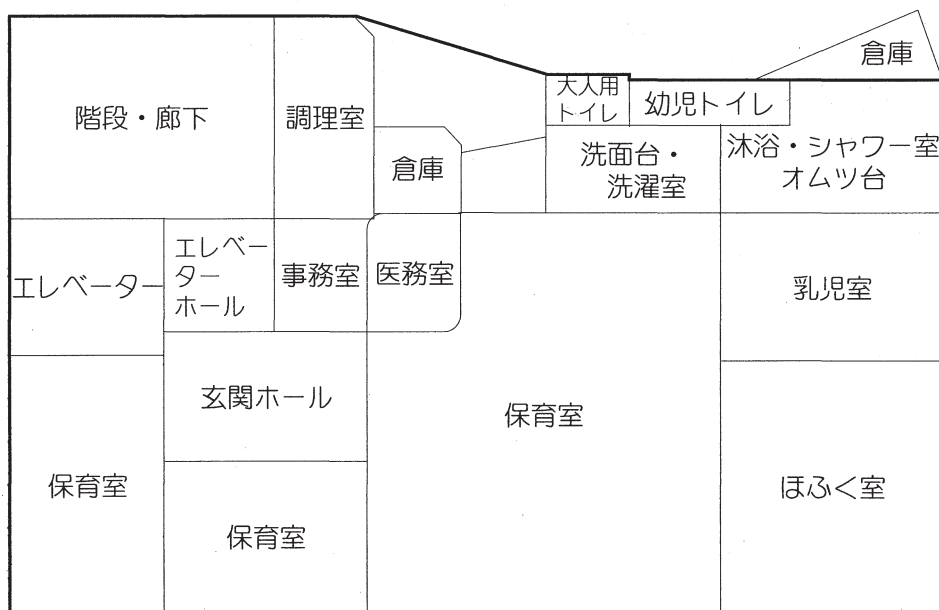
- 4月 入園式・進級式◎・こどもの日の集い
- 5月 保護者会◎
- 6月 健康診断
- 7月 七夕・夏まつり
- 8月 水あそび
- 9月 引取り訓練◎・十五夜
- 10月 運動会◎・健康診断・ハロウィン
- 11月 七五三
- 12月 クリスマス会◎

- 1月 お正月お楽しみ会
  - 2月 節分・保護者会◎
  - 3月 ひなまつり・お別れ会◎・卒園式◎
- ◎印は、保護者参加行事です。
- ※毎月、お誕生会・発育測定・避難訓練・消火訓練・0歳児健康診断
- ※年2回、運営委員会・保護者会・個人面談
- ※年3回、地域交流会

【1日のスケジュール】

時 間	0歳児	1歳児以上
7時30分	順次登園(視診、触診、検温、オムツチェック)	順次登園(視診、触診、検温)、自由遊び
9時00分	オムツ交換	お片づけ、排泄、手洗い
9時30分	離乳食、授乳、オムツ交換	絵本の読み聞かせ、おやつ
10時00分	お散歩(ベビーカー)、沐浴	お散歩(公園へ)、リトミック、英語、運動遊び、製作等
10時30分	離乳食	
11時00分	オムツ交換、お昼寝	排泄、手洗い、昼食
13時00分		お昼寝
14時00分	授乳、お昼寝、目覚め、オムツ交換	目覚め、おやつ準備
15時00分	おやつ、自由遊び、順次降園	おやつ、自由遊び、順次降園
21時30分	保育終了	保育終了

【平面図】



# 18 用賀プチ・クレイシュ

設置者：株式会社 こどもの森

所在地：世田谷区用賀4-3-11

ハッピービルド2F

電話：3709-1222

最寄り駅：田園都市線用賀駅 徒歩2分

## 【保育方針】

生活リズムを大切に考え、ひとりひとりの子どもを理解し、職員は愛おしさに根ざした保育を心がけ、リラックスした雰囲気の中で情緒を安定させ心身の発達を促す。



## 【クラス別定員・職員数等】

クラス名	0歳	1歳	2歳	3歳	4歳	5歳	合計
定員	2	4	9	4	11		30

職員数	施設長 1人	※他基準に沿って配置
-----	--------	------------

退職者数	異動者数	採用者数
0人	1人	3人

保育経験年数 (平均)
4年

(保育に携わる常勤職員のみ)

開設年月日：平成15年1月1日

建物概要：鉄筋コンクリート造5階建 2階部分  
 保育所使用面積 134.11㎡  
 近くのくすのき公園に遊びに行きます。

開園時間：午前7時～午後8時

健康診断等の実施状況：

- 児童の健康診断 (年2回)
- 職員の健康診断 (年1回)
- 職員の検便 (毎月)

## 【施設コンセプト】

- ◇質の高い保育  
 各地域で高い評価を受けている系列の認可保育園のノウハウを導入。
- ◇詰め込み保育ではない教育  
 遊びの質を保証することにより、知的好奇心を養い将来への発達の芽を育てる。
- ◇安全に配慮した施設運営
- ★安心安全な食材を使用しています。お米は特別栽培米を指定業者から直接購入しています。震災以

- 来牛乳は放射能の影響がない北海道産を使用する
- 他、生鮮食品は放射能のリスクを出来る限り避けるため、産地指定の購入を引き続き行っています。
- ★SIDSに配慮し、0歳児は呼吸を確認するセンサー付きのマットを使用しています。
- ★AEDを設置しています。
- ◇様々な楽しい行事  
 運動会をはじめ、夏祭り・クリスマス会・バス遠足と充実。グループ園(認定・認可外)との交流もしています。
- ◇保護者への就労支援  
 お布団は園にてご用意しています。お布団は丸洗いのできるもので常に清潔を保っており、業者による布団の消毒乾燥も行っています。オムツは園で提供し持ち帰りもありません。
- ◇スイミングや英語の実施

【年間スケジュール】

- 4月 健康診断
- 5月 遠足（親子）、春の遠足
- 7月 七夕祭り、園外保育、水遊び
- 8月 水遊び、お泊り保育
- 9月 園外保育
- 10月 いも掘り、運動会、ハロウィンパーティー
- 11月 健康診断、秋の遠足
- 12月 クリスマス会、発表会

- 1月 お正月遊び
- 2月 節分
- 3月 ひな祭り、進級、卒園式、お別れ遠足
- 毎月 お誕生会・身体測定・避難訓練・異年齢交流
- 毎週火曜日 3～5歳児 スイミングスクール
- 隔週木曜、又は月曜日 2～5歳児 英語教室

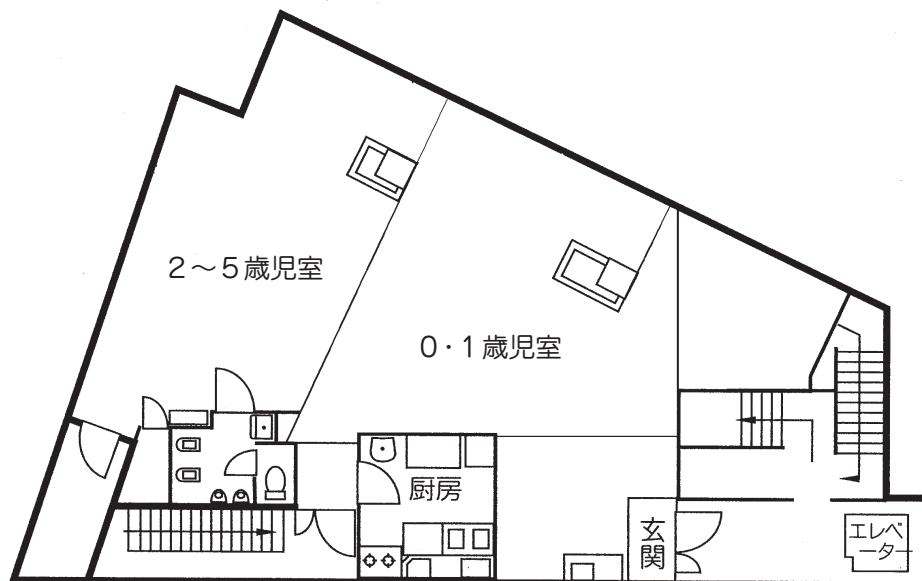
【1日のスケジュール】

時間	0歳児	1歳児	2～5歳児
10時00分	順次登園 視診、問診、与薬の確認 おむつ交換 自由遊び 授乳 睡眠 おむつ交換	順次登園 視診、問診、与薬の確認 おむつ交換 自由遊び おやつ 朝の挨拶（出欠）年齢別保育 お散歩 おむつ交換	順次登園 視診、問診、与薬の確認 自由遊び おやつ 朝の挨拶（出欠） 年齢別保育 お散歩 運動遊び 知育遊び 製作など 昼食 歯磨き
11時20分	離乳食 授乳 おむつ交換着替え	昼食	
12時00分	自由遊び おひるね		
12時30分		おひるね	おひるね
14時30分	おむつ交換 授乳	起床 おむつ交換	起床
15時00分	自由遊び 睡眠 授乳 着替え	おやつ 自由遊び	おやつ たてわり保育（自由遊び）
16時00分		おかえりの会 自由遊び	おかえりの会 自由遊び
17時00分	順次降園 おむつ交換 自由遊び	順次降園 おむつ交換 自由遊び	順次降園 自由遊び
18時00分	授乳	夕食	夕食

◇あくまで基本ですので、園児の状況により多少異なります。

◇特に0・1歳児は、個人差がありますので、おむつ交換、授乳は個々の状況に応じて行います。

【平面図】



# 19 はじまりはじまり えん niko

設置者：株式会社 GROOVY

所在地：世田谷区玉川1-15-6-103

二子玉川ライズプラザモール

電話：5717-3369

FAX：5717-3236

URL：http://groovy.co.jp/

最寄り駅：田園都市線・大井町線二子玉川駅

徒歩5分

## 【保育方針】

保育と教育が一体化した教育法、ひとりひとりを大切にしたい考え方、そして現代社会が必要としている能力や国際的に通用する多様さを身に付けた子どもを育成することを目的に保護者が安心して利用でき、職員も生きがいのある仕事ができますようにより良い環境づくりをしていく所存です。

様々な形で地域の皆様のお力を頂きながら、利用者に愛され、地域に根ざし、地域とともに発展する保育園になるよう努めてまいります。保護者の皆様は、保育に関することをはじめ、子育て、生活に関することなどで疑問やお困りのことがありましたらお気軽にご相談ください。



## 【クラス別定員・職員数等】

クラス名	0歳 (ドリームクラス)	1歳 (ハッピークラス)	2歳 (グルービークラス)	合計
定員	9	14	14	37

職員数	施設長 1人	保育士 7人	講師 2人	調理 1人	事務 1人
-----	--------	--------	-------	-------	-------

退職者数	異動者数	採用者数
2人	0人	1人

保育経験年数 (平均)
7年

(保育に携わる常勤職員のみ)

開設年月日：平成22年10月1日

建物概要：鉄筋コンクリート造2階建 1階部分  
保育所使用面積 189.83㎡  
近くの二子玉川公園に遊びに行きます。

開園時間：月曜～土曜  
午前7時30分～午後8時30分

健康診断等の実施状況：  
児童の健康診断 (毎月)  
児童の歯科検診 (年1回)  
職員の健康診断 (年1回)  
職員の検便 (毎月)

## ● 【施設コンセプト】

● ここから「はじまる」子どもたちの生活は最大のイ  
● マジネーションを刺激し、  
● 人を想うことをはじめ  
● 楽しみを描くことをはじめ  
● これから生きていくことを期待することをはじめ  
● る  
● そんな当たり前に大切に、健やかなことを五感で伝  
● えていきます。

## ● 【年間スケジュール】

● 4月 新年度開始、入園式・進級式、春の遠足 (2  
● 歳児クラス以上)

- 5月 子どもの日の集い、母の日、総合避難訓練 (☆)、保護者会春のイベント (☆)
- 6月 虫歯予防デー、父の日、保育参観 (☆)
- 7月 七夕まつり、個人面談 (☆)、水遊び
- 8月 サマーデイキャンプ
- 9月 敬老の日、保護者会・講演会 (☆)
- 10月 ハロウィンパレード (☆)、  
      テディベア・デー、運動会 (2歳児クラス)
- 11月 お弁当の日、総合避難訓練 (引き取り訓練) (☆)

- 12月 学芸会・クリスマスパーティー (☆)、  
      年末年始
- 1月 新年お楽しみ会、保育参観 (☆)
- 2月 節分、個人面談 (☆)、作品展示会 (☆)
- 3月 ひなまつり、お別れ遠足 (1歳児クラス以上)、  
      卒園式・進級式 (☆)

※ (☆)：親子参加行事

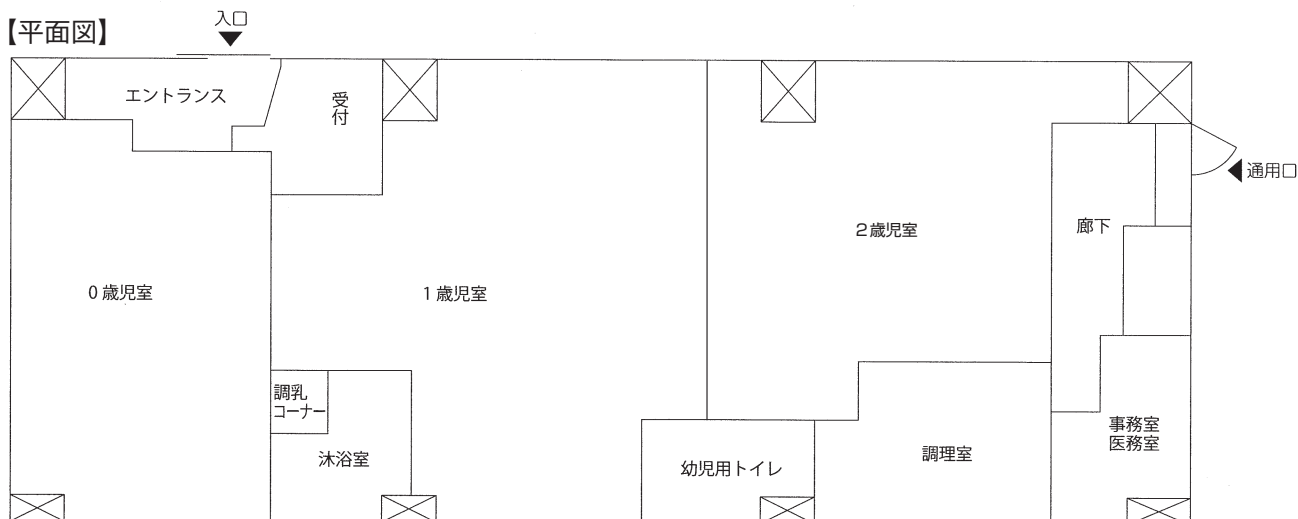
- 月例行事 身体測定 (第1木曜日)、健康診断 (第2金曜日)、お誕生会 (第3火曜日)、避難訓練 (第4火曜日)

【1日のスケジュール】

時 間	0 歳	1・2 歳
7 時 30 分	順次登園・視診・検温 自由遊び	順次登園・視診・検温 自由遊び
9 時 30 分	お片づけ	お片づけ・排泄指導
10 時 00 分	朝の集い・おやつ	朝の集い・おやつ
10 時 30 分	月齢や発達に応じ、1人ひとりの生活リズムに合わせて授乳・離乳食・オムツ交換・午睡・外気浴・遊び等	クラス別保育
11 時 00 分		昼食
11 時 30 分		歯磨き指導
12 時 30 分		午睡
15 時 00 分		おやつ
15 時 30 分	お帰りの集い・検温	お帰りの集い・検温
16 時 00 分	月齢や発達に応じ、1人ひとりの生活リズムに合わせて授乳・離乳食・オムツ交換・午睡・外気浴・遊び等	課題遊び
18 時 30 分		補食
19 時 00 分		夕食
19 時 30 分		自由遊び
20 時 30 分	順次降園	順次降園

※週に1回、リトミッククラス (1、2歳児クラス)、体操クラス (2歳児クラス)、週に2回、学習クラス (2歳児クラス) を行います。

【平面図】



# 20 ポピンズナーサリー スクール二子玉川

設置者：株式会社 ポピンズエデュケア

所在地：世田谷区玉川3-17-1  
 玉川高島屋ショッピングセンター  
 西館1・2階  
 電話：5797-2100  
 F A X：5797-2101  
 U R L：http://www.poppins.co.jp/  
 最寄り駅：田園都市線・大井町線二子玉川駅  
 徒歩5分

## 【保育方針】

人生でもっとも重要な時期の人間教育を目指します。

- \* 寛容な人間
- \* 聡明で愛情深い人間
- \* 探求心の旺盛な人間
- \* グローバル社会で活躍できる人間



## 【クラス別定員・職員数等】

クラス名	0 歳	1 歳	2 歳	3 歳	4 歳	5 歳	合計
定員	7	9	8	6	5	5	40

職員数	施設長 1人	保育士 9人 (3人)	調理 1人
-----	--------	----------------	-------

※ ( ) 内は常勤換算した非常勤職員及びパート数

退職者数	異動者数	採用者数
2人	1人	2人

保育経験年数 (平均)
8年

(保育に携わる常勤職員のみ)

開設年月日：平成16年2月1日

建物概要：鉄筋コンクリート造6階建  
 1・2階部分  
 保育所使用面積 313㎡  
 近くのふれあい広場に遊びに行きます。

開園時間：午前7時30分～午後8時30分

健康診断等の実施状況：  
 児童の健康診断 (年2回)  
 職員の健康診断 (年1回)  
 職員の検便 (毎月)

## ● 【施設コンセプト】

安全かつ温かな愛情に満ちた環境の中で、大切なお子様をお預かりします。ポピンズでは、独自の教育(エデュケーション)と保育(ケア)を融合させた「エデュケア」で人生の基礎をつくる大切な幼児期を育み、様々な可能性を秘めたお子様たちに真の人間教育を行います。長年の乳幼児教育の研究から生まれた「ポピンズアプローチ」という独自メソッドで、お子様たちの成長を支援。知力と脳の機能部位との関連性に視点を置いた「知力8(エイト)」という8つの領域から、子どもたちの知力にフォーカスしていきます。一人ひとりに個性があるように、知力のバランスにも個性があります。それを見極め、生まれ持った力をさらに伸ばし、新たな力を見つけ、引き出してあげるお手伝いをします。

グローバルに羽ばたくお子様に向けて、日常生活の中でSDGs教育を取り入れています。

お子様一人ひとりが他人を思いやり、愛情をもって過ごすことで、人々が支え合う持続可能な優しい社会を目指した人間形成をしていきます。

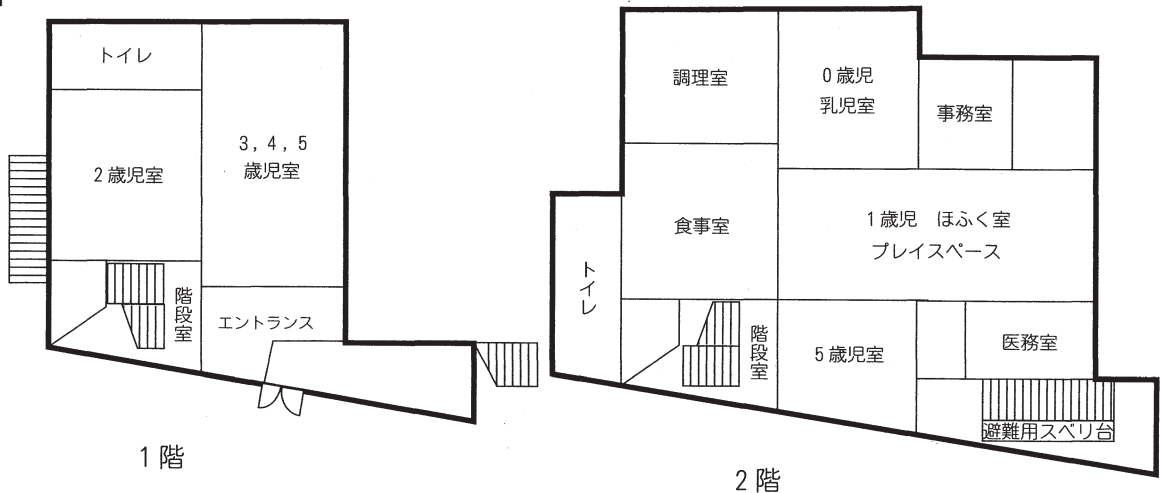
【年間スケジュール】

4月 第1回懇談会	2月 節分
5月 こどもの日、母の日	3月 ひなまつり、卒園式
6月 父の日、時の記念日、虫歯の日	
7月 七夕、夏祭り	前期 健康診断前期、大規模避難訓練、 不審者対応訓練
8月 水遊び	後期 健康診断後期、大規模避難訓練、 不審者対応訓練
9月 敬老の日、防災の日	毎月 身体測定、誕生会、避難訓練
10月 スポーツフェスティバル、ハロウィン	随時 保育相談
11月 勤労感謝の日、作品展	
12月 クリスマス会	
1月 お正月遊び、お餅つき大会、第2回懇談会	

【1日のスケジュール】

時 間	0歳児	1・2歳児	3～5歳児
7:30	順次登園 (タッチパネル打刻・視診 健康観察・薬確認) 自由あそび	順次登園 (タッチパネル打刻・視診 健康観察・薬確認) 自由あそび	順次登園 (タッチパネル打刻・視診 健康観察・薬確認) 自由あそび
8:00			
9:00	おやつ (幼児食移行後)	おやつ ごあいさつ・朝の集まり	ごあいさつ・朝の集まり
10:00	エデュケアプログラム	エデュケアプログラム	エデュケアプログラム
11:00	離乳食・授乳	排泄・手洗い 昼食	排泄・手洗い
12:00	睡眠	着替え 睡眠	手洗い・昼食 着替え・歯磨き・排泄
13:00			睡眠
14:00	授乳		
15:00	手ふき おやつ (幼児食移行後)	着替え・排泄・手洗い おやつ・うがい	着替え・排泄・手洗い おやつ・うがい
16:00		エデュケアプログラム	エデュケアプログラム
17:00	順次降園 (タッチパネル打刻・掲示 ご確認)	順次降園 (タッチパネル打刻・掲示 ご確認)	順次降園 (タッチパネル打刻・掲示 ご確認)
18:00			
18:30	離乳食・授乳 ゆっくりと過ごす	夕食・補食 ゆっくりと過ごす	夕食・補食 ゆっくりと過ごす
19:00			
20:30	順次降園	順次降園	順次降園

【平面図】



認証保育所  
玉川地域

# 21 小学館アカデミー ふたこたまがわ 保育園

設置者：株式会社 小学館アカデミー

所在地：世田谷区玉川3-34-2

リオ・ヴェルデ2階

電話：5797-5671

FAX：5797-5672

最寄り駅：田園都市線二子玉川駅 徒歩7分

## 【保育理念】

「あったかい心をもつ子どもに育てる」

## 【保育方針】

「思いやり」の気持ちを大切にします。「生きる力」を大切にします。「主体性」を大切にします。「好奇心」が伸びる環境を大切にします。「経験」「体験」を大切にします。一人ひとりの「得意」を大切にします。「ことば」の美しさ・楽しさを大切にします。「地域との関わり」を大切にします。



## 【クラス別定員・職員数等】

クラス名	0 歳	1 歳	2 歳	合 計
定 員	12	12	12	36

職員数	施設長 1人	保育士 9人 (1人)	栄養士 1人	調 理 1人 (1人)
-----	--------	----------------	--------	----------------

※ ( ) 内は常勤換算した非常勤職員及びパート数

退職者数	異動者数	採用者数
0人	2人	0人

保育経験年数 (平均)
7年

(保育に携わる常勤職員のみ)

開設年月日：平成25年4月1日

建物概要：鉄骨コンクリート造5階建 2階部分  
保育所使用面積 229.24㎡  
近くの二子玉川西地区ふれあい広場遊びに行きます。

開園時間：月曜～土曜  
午前7時30分～午後10時

健康診断等の実施状況：  
児童の健康診断（入所時および年2回）  
職員の健康診断（採用時および年1回）  
職員の検便（年12回）

## ● 【施設コンセプト】

● 二子玉川駅から徒歩7分。自然あふれる緑道を通り、マンション2階に0、1、2歳児の認証保育所・小学館アカデミーふたこたまがわ保育園があります。小学館アカデミーの特色である楽習保育®を通して「あそび・せいかつ」から「まなび」への体験をします。「あたま」「こころ」「からだ」へのバランスの良い刺激と総合的な体験・人との関わりや触れ合いという環境を大切に、たくさんの経験ができるように保育を行っています。



【年間スケジュール】

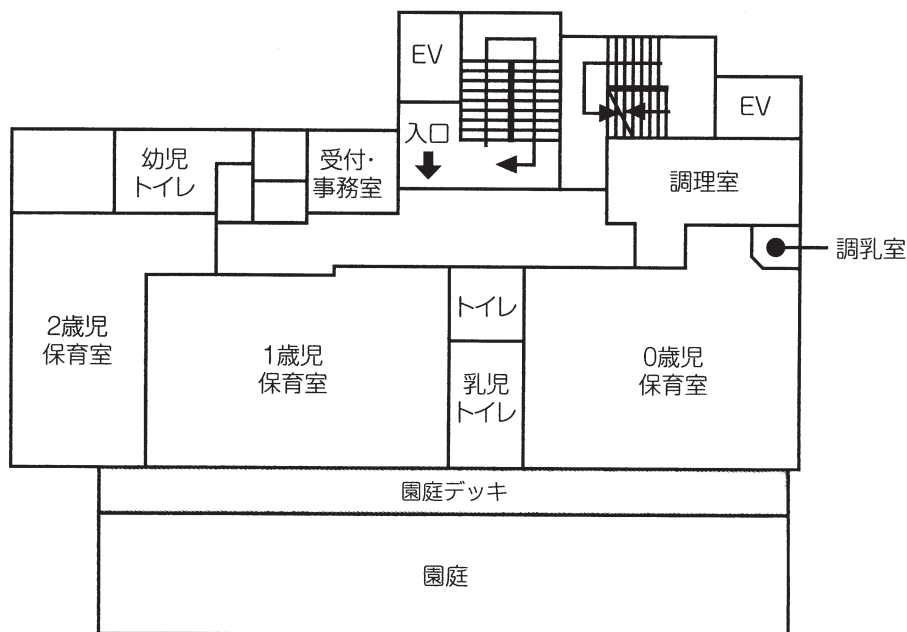
4月	入園・進級を祝う会、保護者会、子どものお祝い会	11月	園児検診
6月	園児検診、緊急連絡テスト、保育参加	12月	クリスマス会（保護者参加）、クリスマス会食
7月	七夕、プール開き 個人面談（保護者参加）	1月	新年遊び、七草、緊急連絡テスト、保護者会
8月	プール納め	2月	豆まき、個人面談
9月	夏まつり、緊急連絡テスト引き渡し訓練	3月	ひなまつり、 一年の成長を祝う会（保護者参加）
10月	ファミリーフェスティバル（保護者参加）、ハロウィン	毎月行うもの：	身体測定、誕生会、避難・消火訓練

【1日のスケジュール】

7:30	開園、順次登園、視診、検温、自由遊び
9:00	片付、体操、朝の会（歌・手遊び・あいさつ）、絵本
9:15	手洗い、おやつ、トイレ（オムツ交換）
9:30	主活動（春、秋、冬：戸外散歩他、夏：水遊び、シャワー）、音楽保育活動、制作運動など楽習保育
11:00	手洗い、給食
11:50	着替え、トイレトレーニング（オムツ交換）、順次午睡
14:00すぎ	目覚めたら、トイレトレーニング（オムツ交換）、検温、絵本等
15:00	手洗い、おやつ
15:30	自由遊び、（トイレ）
16:50	帰りの会（歌、絵本、手遊び）、順次降園
17:00	合同保育
17:30	水分補給
18:30	夕食、補食
22:00	最終降園まで保育

※セレクト保育：保護者のニーズにあわせて、英語コースを選択することができる。

【平面図】



# 22 パパルキッズルーム

設置者：株式会社 コヤマドライビングスクール

所在地：世田谷区玉川3-43-1

電話：3709-0381

FAX：3709-2741

最寄り駅：田園都市線・大井町線二子玉川駅  
徒歩7分

## 【保育方針】

「育つ力」を育てる  
子どもが生まれた時から持っている「育とう」という力（宝物）を安全と信頼に満ちた環境の中で、愛情をもって支援していく保育をおこないます。



## 【クラス別定員・職員数等】

クラス名	0歳	1歳	2歳	3歳	4歳	5歳	合計
定員	9	9	9	9			36

職員数	施設長 1人	保育士 8人 (5人)	栄養士 3人
-----	--------	----------------	--------

※（ ）内は常勤換算した非常勤職員及びパート数

退職者数	異動者数	採用者数
2人	0人	1人

保育経験年数（平均）
7年

(保育に携わる常勤職員のみ)

開設年月日：平成18年2月1日

建物概要：鉄筋コンクリート造4階建 1階部分

保育所使用面積 196.85㎡

屋外遊び場 50㎡

開園時間：午前7時30分～午後9時30分

健康診断等の実施状況：

児童の健康診断（年2回）

職員の健康診断（年1回）

全職員の検便（毎月1回）

防災対策等の実施状況：

児童・職員の防災訓練（毎月1回）

保護者・施設間の安否確認

システムの設置

## 【施設のコンセプト】

・寄り添う子育て支援

〔施設の特徴〕

◇多摩川の自然を背にした環境の中で、元気に過ご

せる園庭があります。

◇お子さまのより確かな安全お守りするために、●玄関入口に静脈認証システム。●各クラスに警報装置と24時間作動の防犯カメラの設置をしています。●すべてのお部屋に除菌、消臭機器を設置しています。

◇ネイティブスピーカーによる英語教育で国際感覚とコミュニケーション力を育みます。

◇昼食・おやつ・保育活動を通して「食育」に取り組み、食べることの楽しさ・大切さを育み、お子さまの健やかな成長をサポートします。

◇プロの講師によるリトミック教育でリズムによって全身を動かし、楽しみながら心身ともに健康な身体をつくります。

◇乳児の午睡は保育士の厳しい見守りチェックと午睡センサーによる二重管理で安全をお守りします。

◇毎月のお誕生日会を通して生命の誕生・命の尊さを、また年中行事を通して日本の伝統・世界の催しを知り、豊かな情緒を育みます。

【年間スケジュール】

- |                                |                                       |
|--------------------------------|---------------------------------------|
| 4月 入園・進級のお祝い式、定期健康診断、保護者会      | 10月 ハロウィン、ミニ運動会、定期健康診断                |
| 5月 こどもの日、個人面談、第1回引き取り訓練        | 11月 保育参観、個人面談、ほのぼの会、お泊り会（5）、第2回引き取り訓練 |
| 6月 保育参観、虫歯予防指導、プール開き、いも掘り、パパー会 | 12月 クリスマス会、保育参観、プラネタリウム（3・4・5）        |
| 7月 星まつり、プラネタリウム（4・5）           | 1月 お正月あそび、保護者会                        |
| 8月 すいか割り                       | 2月 豆まき                                |
| 9月 お月見、親子遠足                    | 3月 ひなまつり、進級・巣立ちお祝いの会                  |

※毎月のお誕生日会、避難訓練

※毎日のお昼寝は清潔で安全なコット（簡易ベット）で、ひとりひとりがゆっくり休んでいただけます。

※災害等緊急時対応として保護者に対する安否確認システムを完備しています。

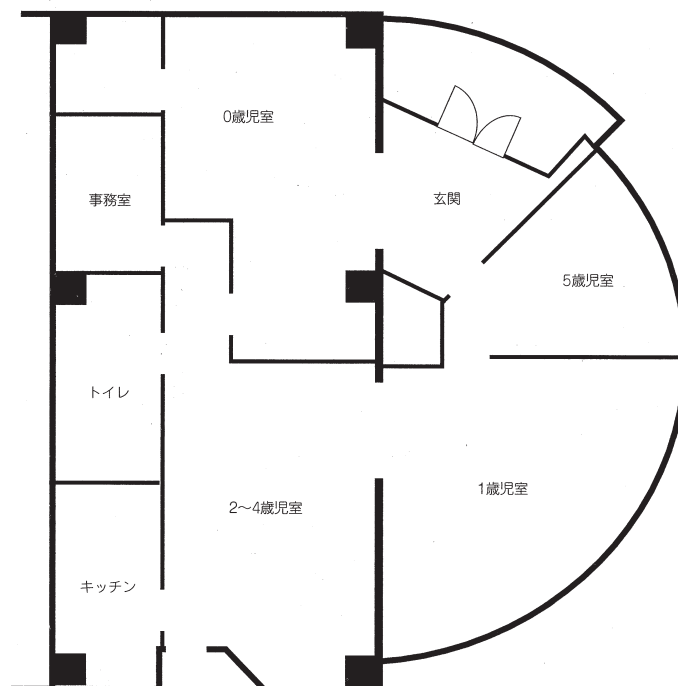
※防犯対策として園舎の内外に防犯カメラを設置、全室内に非常通報システム、玄関は静脈認証システムを完備しています。

※コロナ感染状況等により、行事内容を変更する場合があります。

【1日のスケジュール】

時 間	乳児クラス（0歳児）	幼児クラス（1歳児以上）
7時30分	登園（健康観察）	登園（健康観察）
9時30分	モーニングサークル、戸外遊び、睡眠（0歳児）	モーニングサークル・朝のおやつ
10時00分	離乳食、ミルク	設定保育 { ・戸外保育やみんなで楽しむ時間 ・室内では知育・ブロックなどで楽しくすごします ・英語・リトミック（各週1回の実施）
11時15分	個々の遊びと睡眠	給食
11時30分		歯みがき、着替え、午睡
12時00分		
14時00分	離乳食、ミルク	
15時00分		目覚め、着替え、おやつ
15時30分	お帰りの会、自由遊び、順次降園	お帰りの会、自由遊び、順次降園
21時30分	閉園	閉園

【平面図】



# 23 グローバルキッズ 用賀園

設置者：株式会社 グローバルキッズ

所在地：世田谷区瀬田4-28-12

パラッショ用賀1階

電話：3700-0404

FAX：6447-9380

URL：http://www.gkidso.co.jp/

最寄り駅：田園都市線用賀駅 徒歩10分

## 【保育方針】

経営方針 「子ども達の未来のために」  
 保育理念 「豊かに生きる力を育てる」  
 保育目標  
 1. 元気でたくましい子ども  
 2. 自分で考える子ども  
 3. 思いやりのある子ども  
 4. のびのびと明るい子ども



## 【クラス別定員・職員数等】

クラス名	0歳	1歳	2歳以上	合計
定員	6	8	6	20

職員数	施設長 1人	保育士 6人 (0人)	保育補助 0人	調理師 1人
-----	--------	----------------	---------	--------

※（ ）内は常勤換算した非常勤職員及びパート数

退職者数	異動者数	採用者数	保育経験年数（平均）
0人	0人	0人	10年

(保育に携わる常勤職員のみ)

開設年月日：平成24年4月1日

建物概要：鉄骨造10階建 1階部分  
 保育所使用面積 205.65㎡  
 近くの玉川台公園等に遊びに行きます。

開園時間：午前7時30分～午後9時

健康診断等の実施状況：  
 児童の健康診断（入所時および年2回）  
 職員の健康診断（年1回）  
 職員の検便（年12回）

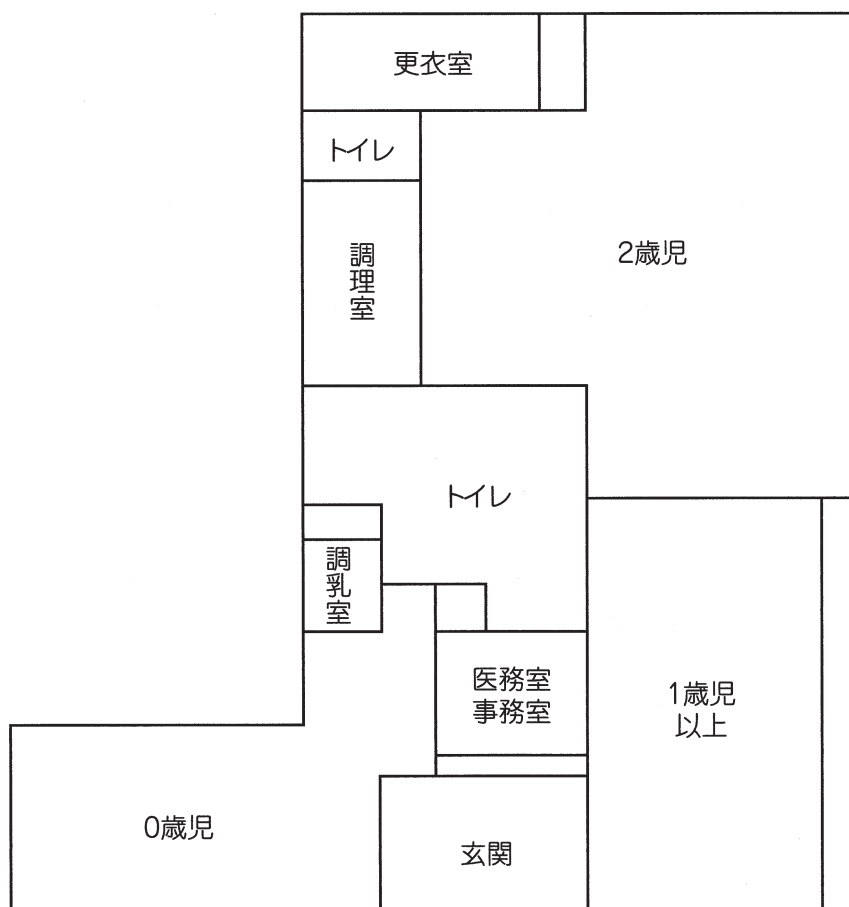
## 【年間スケジュール】

- 4月 入園式、進級式
  - 5月 春の健康診断、保護者会
  - 6月 保育参観（希望者）
  - 7月 プール開き、七夕
  - 8月 プール納め、夏イベントオンライン配信、すいかわり大会
  - 9月 引渡し訓練（保護者参加）
  - 10月 ハロウィンオンライン配信
  - 11月 秋の健康診断、秋イベントオンライン配信
  - 12月 クリスマス発表会（保護者参加）
  - 2月 保育参観（希望者）  
節分オンライン配信
  - 3月 ひなまつり、おわかれ会
- ※毎月行うもの 身長・体重測定、避難訓練、誕生会

### 【1日のスケジュール】

- 7時30分 早朝保育
- 8時00分 登園開始 視診 検温 自由遊び
- 9時00分 片付け 手洗い
- 9時30分 朝の会（歌・挨拶・手遊び）朝おやつ（牛乳、麦茶）
- 9時45分 戸外散歩・主活動
- 11時00分 手洗い 昼食
- 11時50分 きがえ
- 12時20分 午睡開始
- 14時50分 目覚め 検温
- 15時20分 手洗い おやつ
- 15時50分 降園開始 自由遊び 散歩
- 17時00分 自由遊び・降園
- 18時00分 延長保育 補食・夕食
- 21時00分 最終降園

### 【平面図】



# 24 ポピンズナーサリー スクール桜新町

設置者：株式会社 ポピンズエデュケア

所在地：世田谷区桜新町2-8-1

世田谷目黒農協ビル4階

電話：5426-2201

FAX：5426-2202

URL：http://www.poppins.co.jp/

最寄り駅：田園都市線桜新町駅 徒歩1分

## 【保育方針】

人生でもっとも重要な時期の人間教育を目指します。

ポピンズが目指すのは

- \* 寛容な人間
- \* 聡明で愛情深い人間
- \* 探求心の旺盛な人間
- \* グローバル社会で活躍できる人間



## 【クラス別定員・職員数等】

クラス名	0歳	1歳	2歳以上	合計
定員	8	9	6	23

職員数	施設長 1人	保育士 5人 (3人)	常勤保育補助 4人	栄養士 1人
-----	--------	----------------	-----------	--------

※（ ）内は常勤換算した非常勤職員及びパート数

退職者数	異動者数	採用者数
1人	1人	2人

保育経験年数 (平均)
4年

(保育に携わる常勤職員のみ)

開設年月日：平成22年4月1日

建物概要：鉄骨造地下1階地上4階建 4階部分  
 保育所使用面積 148.5㎡  
 近くの世田谷新町公園他等に遊びに行きます。

開園時間：午前7時30分～午後8時30分

健康診断等の実施状況：

- 児童の健康診断 (年2回)
- 職員の健康診断 (年1回)
- 全職員の検便 (毎月1回)

## 【施設コンセプト】

安全かつ温かな愛情に満ちた環境の中で、大切なお子様をお預かりします。ポピンズでは、独自の教育(エデュケーション)と保育(ケア)を融合させた「エデュケア」で人生の基礎をつくる大切な幼児期を育み、様々な可能性を秘めたお子様たちに真の人間教育を行います。長年の乳幼児教育の研究から生まれた「ポピンズアプローチ」という独自メソッドで、お子様たちの成長を支援。知力と脳の機能部位との関連性に視点を置いた「知力8(エイト)」という8つの領域から、子どもたちの知力にフォーカスしていきます。一人ひとりに個性があるように、

- 知力のバランスにも個性があります。それを見極め、生まれ持った力をさらに伸ばし、新たな力を見つけ、引き出すお手伝いをします。
- グローバルに羽ばたくお子様に向けて、日常生活の中でSDGs教育を取り入れています。
- お子様一人ひとりが他人を思いやり、愛情をもって過ごすことで、人々が支え合う持続可能な優しい社会を目指した人間形成をしていきます。

## 【年間スケジュール】

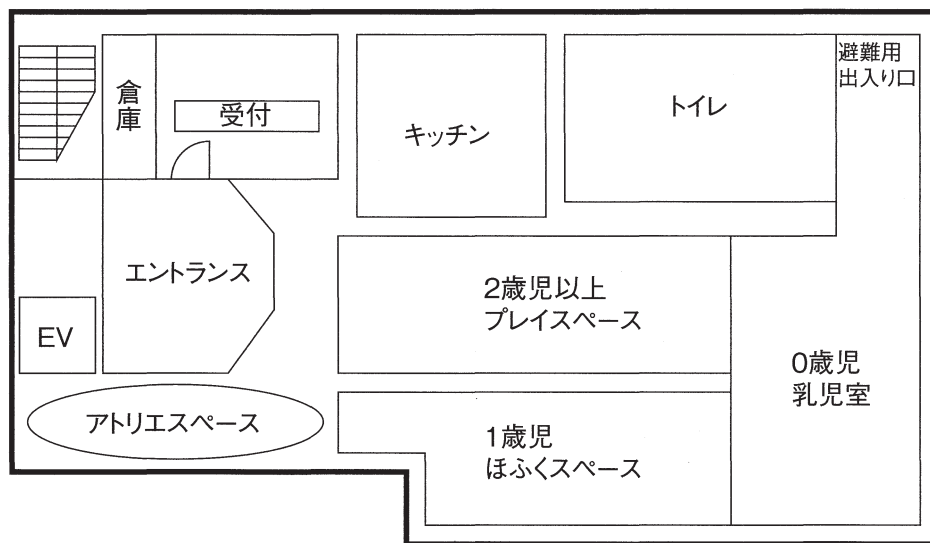
4月	新学期	11月	勤労感謝の日、保護者保育参加
5月	こどもの日、母の日	12月	クリスマス会
6月	父の日	1月	お正月遊び
7月	七夕、夏祭り	2月	節分、発表会
8月	水遊び	3月	ひなまつり、成長を祝う会
9月	敬老の日		
10月	運動会、ハロウィン		

- 前期 健康診断前期、大規模避難訓練、不審者対応訓練
- 後期 健康診断後期、不審者対応訓練
- 毎月 身体測定、誕生会、避難訓練
- 随時 保育相談

【1日のスケジュール】

時間	0歳児	1・2歳児	3・4・5歳児
7時30分	順次登園 (QRコード打刻・視診 健康観察・薬確認) 自由あそび	順次登園 (QRコード打刻・視診 健康観察・薬確認) 自由あそび	順次登園 (QRコード打刻・視診 健康観察・薬確認) 自由あそび
8時00分			
9時00分	おやつ(幼児食移行後)	おやつ ごあいさつ・朝の集まり	ごあいさつ・朝の集まり
10時00分	エデュケアプログラム 離乳食・授乳	エデュケアプログラム	エデュケアプログラム 排泄・手洗い
11時00分		排泄・手洗い 昼食	
12時00分	睡眠	着替え 睡眠	手洗い・昼食 着替え・歯磨き・排泄
13時00分	授乳		睡眠
14時00分			
15時00分	おやつ(幼児食移行後)	排泄・手洗い おやつ・うがい	排泄・手洗い おやつ・うがい
16時00分	エデュケアプログラム	エデュケアプログラム	エデュケアプログラム
17時00分	順次降園 (QRコード打刻・掲示ご確認)	順次降園 (QRコード打刻・掲示ご確認)	順次降園 (QRコード打刻・掲示ご確認)
18時00分			
18時30分	離乳食・授乳 ゆっくりと過ごす 順次降園	夕食・夕おやつ ゆっくりと過ごす 順次降園	夕食・夕おやつ ゆっくりと過ごす 順次降園
19時00分			
20時30分			

【平面図】



# 25 ナーサリーさくらキッズ

設置者：学校法人 芳村学園

所在地：世田谷区新町3-21-3

電話：3428-6474(代表)/5426-2415(直通)

FAX：5451-3321

URL：http://www.nakayoku.com/

最寄り駅：田園都市線桜新町駅 徒歩2分

## 【保育方針】

1. 基本的信頼関係の築きを基盤とし、将来、人との関わり、胸をはって広い世界へとびたてる力をつける
2. 個性や能力を大切にし、丁寧に対応することでセルフステイムを育む
3. 心身ともに健やかに成長するためにこどもの食事や生活リズムを大切にする



## 【クラス別定員・職員数等】

クラス名	0歳	1歳	2歳	合計
定員	6	12	12	30

職員数	施設長 1人	保育士 8人 (11人)	看護師 0人 (0人)	用務 0人
-----	--------	-----------------	----------------	-------

※（ ）内は常勤換算した非常勤職員及びパート数

退職者数	異動者数	採用者数
—	—	—

保育経験年数（平均）
3.5年

(保育に携わる常勤職員のみ)

開設年月日：令和3年4月1日

建物概要：鉄筋コンクリート造地下3階・地下1階建の3階部分

保育所使用面積 84.35㎡

屋外遊び場 57.64㎡

開園時間：午前7時～午後8時

健康診断等の実施状況：

## 【施設コンセプト】

園庭、地下ホールあり。

## 【年間スケジュール】

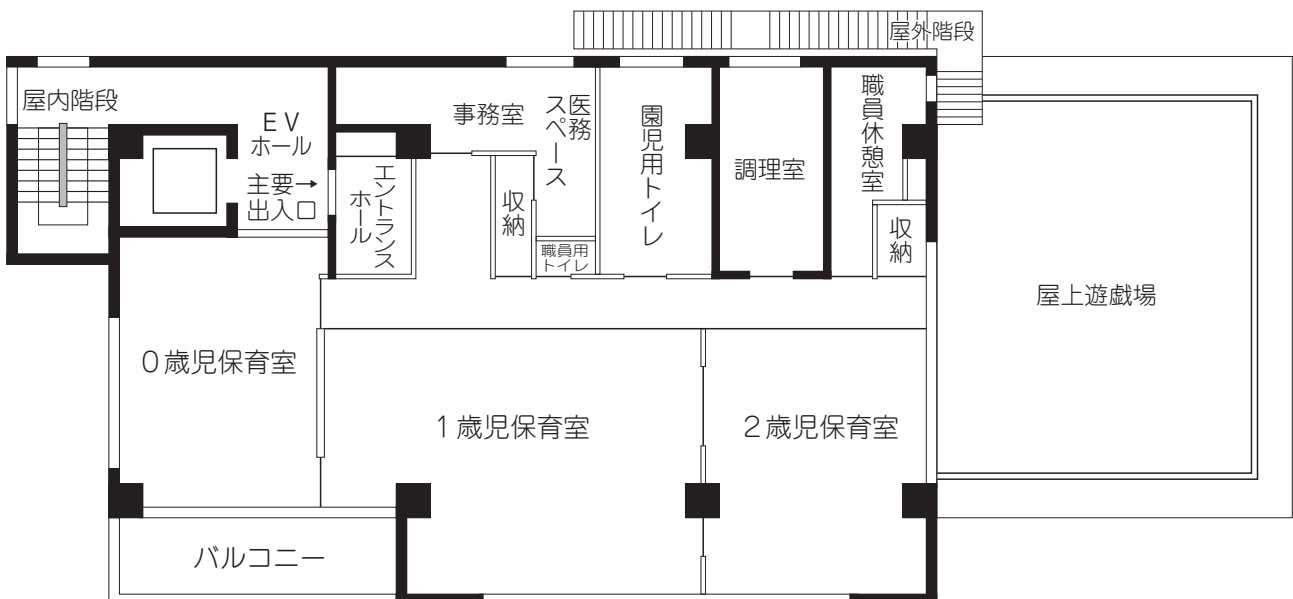
- 4月 入園式、乳児検診
- 5月 遠足
- 6月 保育参観、プール開き、個人面談
- 7月 七夕
- 8月 キッズサマーデイ
- 9月 敬老の集い、乳児検診
- 10月 運動会、個人面談
- 11月 園外保育
- 12月 クリスマス会
- 1月 もちつき
- 2月 節分豆まき、ひな祭り会
- 3月 保育発表会、お別れ遠足、卒園式



【1日のスケジュール】

時間	0・1歳児	2歳児
7時00分	順次登園、室内・テラス・園庭遊び、トイレ	順次登園室内・テラス・園庭遊び、トイレ
9時40分	片付け、水分補給、トイレ、散歩準備	片付け、水分補給、トイレ、散歩準備
10時00分	外遊び、園庭、砂遊びなど 新町公園など公園に散歩に行きます (雨天) 室内遊び、大滑り台、ホール	朝の生活習慣 各学年の設定保育
11時00分	0歳児トイレ、昼食	
11時30分	1歳児トイレ、昼食	
12時30分～	午睡	2歳児トイレ、昼食 午睡
14時00分～	順次起床、トイレ、室内遊び	順次起床、トイレ、室内遊び
14時30分		
15時00分	おやつ、トイレ	おやつ、トイレ
15時30分～	外遊び又は室内遊び	外遊び又は室内遊び
16時30分～	順次降園	順次降園
18時00分～	延長保育、捕食	延長保育、捕食
20時00分		

【平面図】



# 26 木下の保育園 祖師谷

設置者：株式会社 木下の保育

所在地：世田谷区祖師谷1-5-20

電話：3789-7135

FAX：3789-7168

URL：<https://www.kinoshita-hoiku.com/facility/soshigaya>

最寄り駅：小田急線祖師ヶ谷大蔵駅 徒歩3分

## 【保育方針】

- ・協調性を持ち、他者を尊重し認め合う心を育てる。
- ・のびのびと自己表現ができる環境を提供する。
- ・試行錯誤する中で考え創造し、自分で判断する力を養う。
- ・探索活動を大切にし、こどもの興味や関心に寄り添う。



## 【クラス別定員・職員数等】

クラス名	0歳	1歳	2歳	合計
定員	9	12	12	33

職員数	施設長 1人	保育士 5人 (2人)	保育従事者 0人 (1人)	栄養士 1人	調理 3人
-----	--------	----------------	------------------	--------	-------

※ ( ) 内は常勤換算した非常勤職員及びパート数

退職者数	異動者数	採用者数
2人	1人	2人

保育経験年数 (平均)
8年

(保育に携わる常勤職員のみ)

開設年月日：平成17年2月1日

建物概要：軽鉄骨造

保育所使用面積 302.20㎡

屋外遊び場 69.06㎡

近くの山野公園に遊びに行きます。

開園時間：午前7時～午後8時

健康診断等の実施状況：

児童の健康診断 (年2回)

職員の健康診断 (年1回)

職員の検便 (全職員毎月)

## ● 【施設コンセプト】

- 駅近く、通勤・送り迎えに便利。
- オープンスペースで園児ひとりひとりに職員全員で関われる安心保育。
- 防犯・衛生 (シックハウス・換気・消毒) に配慮した安全保育。
- お子さんの体調・家庭や園での様子を毎日連絡帳に記録し、コミュニケーションを深めています。
- 隣接する通所介護施設「ニチイケアセンター」との交流を行い、又、広場を積極的に利用して、体を動かしています。

【年間スケジュール】

- |                   |                     |
|-------------------|---------------------|
| 4月 ふれあい会          | 11月 保育参観、健康診断、個人面談  |
| 5月 個人面談           | 12月 クリスマス会          |
| 6月 ロマンスカー遠足、健康診断  | 1月 お正月遊び            |
| 7月 七夕会、プール遊び      | 2月 お楽しみ会、節分会        |
| 8月 プール遊び          | 3月 ひなまつり会、お別れ遠足、修了式 |
| 9月 キノシタ・フェスティバル   |                     |
| 10月 ハロウィン、他園との交流会 |                     |

(毎月発刊) 園だより、献立表

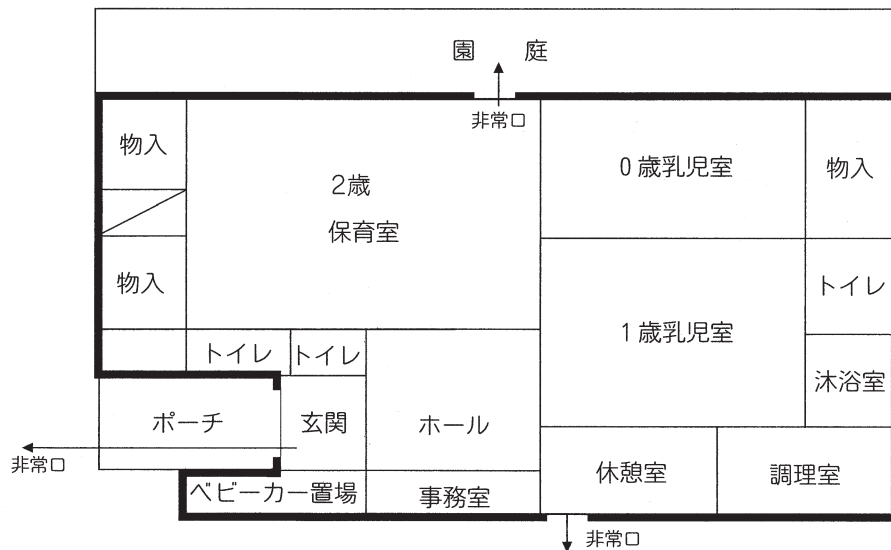
(毎月実施) お誕生会、身体測定、避難訓練、ネイティブによる英語あそび(2歳児)、食育(2歳児)

※年間スケジュールは、都合により変更になる場合もあります。

【1日のスケジュール】

時 間	0～1歳児	2歳児
7時	順次登園～室内遊び	順次登園～室内遊び
7時50分	朝のおやつ、室内自由遊び	朝のおやつ 室内自由遊び
9時15分	朝の会(歌、手遊び、体操)	朝の会(歌、手遊び、体操)
10時	戸外へ散歩	戸外へ散歩、作品製作
11時	昼食	
12時	午睡	昼食
13時		午睡
15時15分	おやつ	おやつ
16時	室内遊び、散歩	作品製作、戸外遊び
17時	帰りの会～順次降園	帰りの会～順次降園
18時30分	保育時間の長い子どもは補食	保育時間の長い子どもは補食

【平面図】



# 27 木下の保育園 成城

設置者：株式会社 木下の保育

## 【保育方針】

- ・ 協調性を持ち、他者を尊重し認め合う心を育てる。
- ・ のびのびと自己表現ができる環境を提供する。
- ・ 試行錯誤する中で考え創造し、自分で判断する力を養う。
- ・ 探索活動を大切にし、こどもの興味や関心に寄り添う。

所在地：世田谷区成城6-5-34

成城コルティ3階

電話：5490-7369

FAX：5490-0469

URL：<https://www.kinoshita-hoiku.com/facility/seijo>

最寄り駅：小田急線成城学園前駅 徒歩1分



## 【クラス別定員・職員数等】

クラス名	0歳	1歳	2歳	合計
定員	8	11	11	30

職員数	施設長 1人	保育士 5人 (2人)	保育補助 0人 (2人)	調理 1人 (1人)
-----	--------	----------------	-----------------	---------------

※ ( ) 内は常勤換算した非常勤職員及びパート数

退職者数	異動者数	採用者数
4人	0人	2人

保育経験年数 (平均)
6年

(保育に携わる常勤職員のみ)

開設年月日：平成18年10月1日

建物概要：鉄骨造

保育所使用面積 220.16㎡

屋外遊び場 66.07㎡

開園時間：午前7時～午後8時

健康診断等の実施状況：

児童の健康診断 (年2回)

職員の健康診断 (年1回)

職員の検便 (全職員毎月)

## ● 【施設コンセプト】

- ・ 駅近く、通勤・送り迎えに便利。
- ・ オープンスペースで園児ひとりひとりに職員全員で関われる安心保育。
- ・ 防犯・衛生 (シックハウス・換気・消毒) に配慮した安全保育。
- ・ 保育室から直接出られるバルコニー型園庭からは子どもたちの大好きな小田急線の線路が一望できる。

【年間スケジュール】

- |    |                              |     |              |
|----|------------------------------|-----|--------------|
| 5月 | 親子ふれあい会、個人面談、茶話会             | 10月 | ハロウィン        |
| 6月 | 健康診断<br>小田急ロマンスカー遠足          | 11月 | 個人面談、保育参観    |
| 7月 | 七夕会、プール遊び開始、<br>キノシタ・フェスティバル | 12月 | クリスマス会       |
| 8月 | プール遊び                        | 1月  | 健康診断         |
| 9月 | 敬老の日交流会                      | 2月  | 節分会、親子おたのしみ会 |
|    |                              | 3月  | ひなまつり会、修了の会  |

(毎月実施) お誕生会、身体測定、避難訓練、ネイティブによる英語あそび(2歳児以上)、食育(2歳児以上)

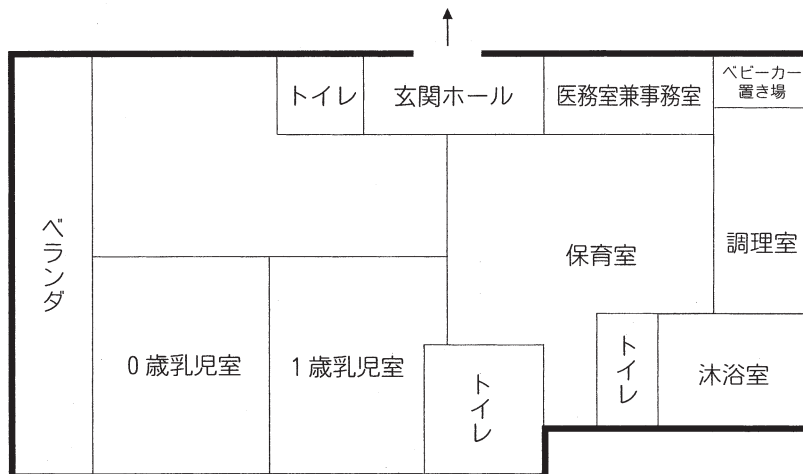
(毎月発刊) 園だより、献立表、栄養だより、保健だより

※年間スケジュールは、都合により変更になる場合があります。

【1日のスケジュール】

時 間	乳児クラス	幼児クラス
7時	順次登園～室内遊び	順次登園～室内遊び
8時	朝のおやつ	朝のおやつ
9時	室内自由遊び	室内自由遊び
9時30分	朝の会(歌、手遊び、体操、読み聞かせ等)	朝の会(歌、手遊び、体操、読み聞かせ等)
10時	月齢に応じて睡眠・授乳・離乳食 戸外へ散歩	集団活動 戸外散歩、作品製作
11時	昼食	昼食(11時30分～)
12時	午睡	午睡
15時	おやつ、室内自由遊び	おやつ、室内自由遊び
16時	室内遊び、散歩	作品製作、戸外遊び
17時	帰りの会～順次降園	帰りの会～順次降園
18時30分	保育時間の長い子どもは補食	保育時間の長い子どもは補食

【平面図】



# 28 エクレール保育園

設置者：株式会社 エクレールめぐみ

所在地：世田谷区船橋1-11-2

電話：3425-8287

FAX：3425-2240

URL：<http://www.eclair-ns.co.jp/>

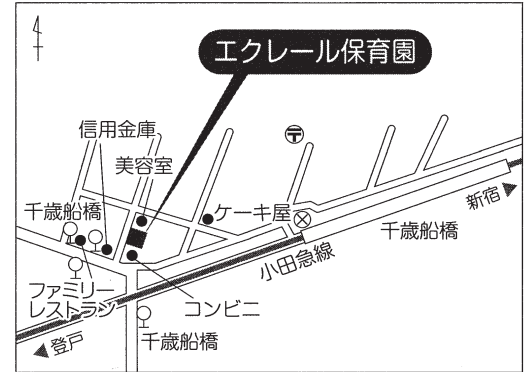
最寄り駅：小田急線千歳船橋駅 徒歩2分

## 【保育方針】

注意深い観察により、子どもたち個々の成長に合わせたサポートを行いながら個性を尊重した保育を行います。

大きな子と小さい子が兄弟感覚でふれあう時間を持ち、園における一日の生活の中で、基本的なしつけと生活習慣が身につけられる保育を行います。

遊びの中から高めたものごとへの興味を教育へと発展させ自主性を重んじ、能力を高める幼保を一元化した保育を行います。



## 【クラス別定員・職員数等】

クラス名	0歳	1歳	2歳	3歳	4歳	5歳	合計
定員	3	13	6	6	6	6	40

職員数	施設長 1人	保育士 8人 (1人)	保育補助 7人 (3人)	栄養士 2人	※ ( ) 内は常勤換算した非常勤職員及びパート数
-----	--------	----------------	-----------------	--------	---------------------------

退職者数	異動者数	採用者数	保育経験年数 (平均)
3人	2人	1人	8年

(保育に携わる常勤職員のみ)

開設年月日：平成17年10月1日

建物概要：鉄骨造3階建 1・2階部分  
 保育所使用面積 222.87㎡  
 近くの弁天公園に遊びに行きます。

開園時間：午前7時15分～午後8時15分

健康診断等の実施状況：

- 0歳児  
 嘱託医による検診を年3回実施
- 1歳児以上  
 嘱託医による検診を年3回、歯科検診を年2回実施

※検診の結果は、児童票（日々の成長記録）および連絡帳に記載します。

## 【施設コンセプト】

緩衝床、空気清浄機、セキュリティー等、室内のみならず、環境においても安全性を重視した設計を取り入れました。

余裕ある保育スペースにより、開放感に満ちた明るくくびのびとした、ゆとりある保育が可能です。

保護者の方とは、連絡帳をベースに毎日密度の濃いコミュニケーションをとり、乳幼児個々にマッチし、時代の流れや変化に対応した、保護者の方々が利用しやすい保育を行います。

【年間スケジュール】

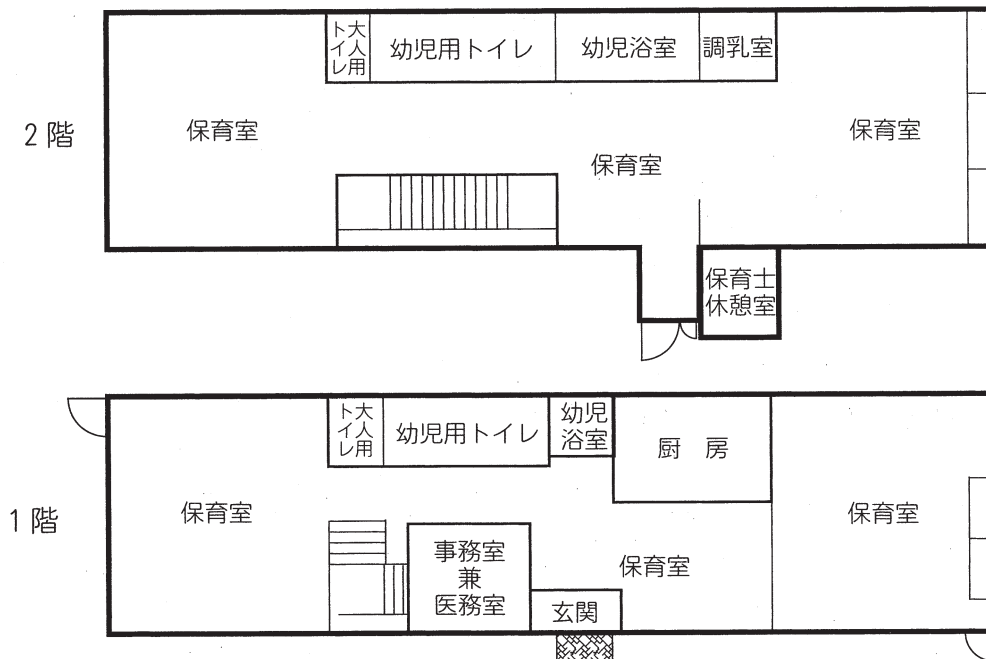
- |    |                      |     |                     |
|----|----------------------|-----|---------------------|
| 4月 | 入園式、保護者会             | 10月 | 保護者会、運動会            |
| 5月 | 子どもの日、保護者会、母の日       | 11月 | 野外保育参観、健康診断、秋の遠足    |
| 6月 | 父の日、給食参観、歯科検診、運営委員会  | 12月 | クリスマス会、大掃除、冬休み、歯科検診 |
| 7月 | 七夕さま、プール開き、保護者会、健康診断 | 1月  | スキー教室（3歳児以上）、運営委員会  |
| 8月 | お泊り保育（3歳児以上）         | 2月  | 節分、保護者会、健康診断        |
| 9月 | 広域避難訓練、登山遠足（3歳児以上）   | 3月  | ひな祭り、卒園式            |
- (毎月) お誕生日会、身体測定、防災訓練

※年間スケジュールは都合により変更する場合があります。

【1日のスケジュール】

- |        |                              |        |             |
|--------|------------------------------|--------|-------------|
| 7時15分  | 順次登園                         | 11時00分 | 給食（0歳児）     |
| 7時30分  | 補食                           | 11時15分 | 給食（1～2歳児）   |
| 9時00分  |                              | 11時45分 | 給食（3歳児以上）   |
| )      | 戸外遊び準備                       |        | 昼寝開始（0歳児）   |
| 9時30分  |                              | 12時00分 | 昼寝開始（1～2歳児） |
| 10時00分 | 戸外遊び（0・1・2歳児）、<br>朝の会（3歳児以上） | 12時40分 | 昼寝開始（3歳児以上） |
|        | ※毎週月曜日リトミック教室                | 15時00分 | 補食、午後食      |
|        | ※毎週火曜日体操教室                   | 17時00分 | 順次降園        |
|        | ※毎週木曜日3歳児以上英語教室              | 18時00分 | 補食          |
| 10時30分 | 戸外遊び（3歳児以上）                  | 18時00分 | 夕食（希望者のみ）   |
|        |                              | 20時15分 | 入浴（希望者のみ）   |

【平面図】



# 29 ぽけっとランド 千歳船橋

設置者：学校法人 三幸学園

## 【保育方針】

※ひとりひとりの個性、能力、思いを大切に  
する保育を行います。

※個々の発達（成長過程）に合った体験、経  
験ができる環境を作ります。

所在地：世田谷区船橋6-16-11

ベル・ヴィラージュ千歳船橋2階

電話：5316-3417

FAX：5316-3418

URL：http://www.pocket-land.jp/

最寄り駅：小田急線経堂駅 バス10分



## 【クラス別定員・職員数等】

クラス名	0歳	1歳	2歳	3歳以上	合計
定員	4	7	5	10	26

職員数	施設長 1人	保育士 5人	栄養士 1人
-----	--------	--------	--------

退職者数	異動者数	採用者数
0人	0人	0人

保育経験年数（平均）
4年

（保育に携わる常勤職員のみ）

開設年月日：平成26年4月1日

建物概要：鉄骨造2階建 2階部分

保育所使用面積 432.33㎡

近くの葎根公園に遊びに行きます。

開園時間：月曜～土曜

午前7時30分～午後8時30分

健康診断等の実施状況：

児童の健康診断（入所時および年2回）

職員の健康診断（年1回）

職員の検便（年12回）

## ● 【年間スケジュール】

- 5月 端午の節句会 保護者会
- 6月 虫歯予防デー 健康診断
- 7月 七夕会 プール開き
- 8月 夏祭り
- 9月 お月見会
- 10月 ハロウィン会
- 11月 作品展（保育参加）
- 12月 クリスマス会
- 1月 お正月会 健康診断
- 2月 節分会
- 3月 ひなまつり会 卒園進級式

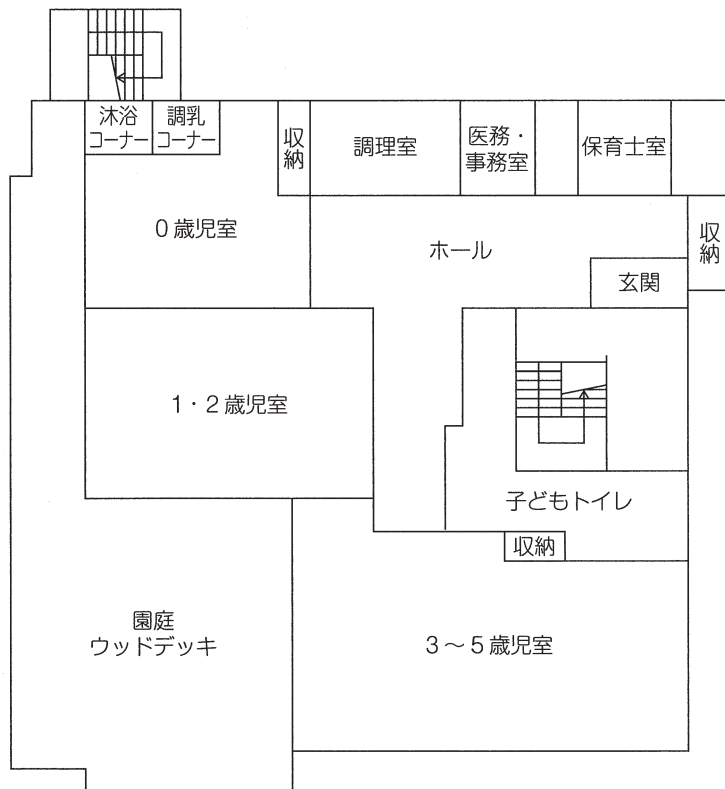


【1日のスケジュール】

時間	0歳児	1・2歳児	3歳児以上
7時30分	順次登園 視診 触診	順次登園 視診 触診	順次登園 視診
9時30分	遊び	遊び	自由遊び
10時00分	睡眠 授乳 日光浴など	主活動	主活動
11時00分	昼食	昼食	昼食
11時30分	午睡	午睡	午睡準備 午睡
14時30分	目覚め	目覚め	
15時00分	おやつ	おやつ	おやつ
16時00分	順次降園 遊び 最終降園	順次降園 遊び 最終降園	降園準備 順次降園 自由遊び 最終降園
20時30分			

※園内にテラスがあるためそこでも戸外活動を実施しています。

【平面図】



# 30 喜多見こどもの家

設置者：社会福祉法人 純生喜狛会  
 所在地：世田谷区喜多見3-14-6  
 電話：3749-1079  
 F A X：3749-1079

## 【保育方針】

- ・明るく、思いやりのある優しい子ども
- ・感受性を高め、協調性、個性を育てる保育
- ・日常生活を送る上で人間らしく自立できる子ども

## 【クラス別定員・職員数等】

クラス名	0 歳	1 歳	2 歳	3 歳	合 計
定 員	2	8	8	0	18

職員数	施設長 1人 兼保育従事者	保育士 4人 (2人)	保育補助 0人 (1人)	栄養士 2人
-----	------------------	----------------	-----------------	--------

※ ( ) 内は常勤換算した非常勤職員及びパート数

退職者数	異動者数	採用者数
1人	1人	1人

保育経験年数 (平均)
15.8年

(保育に携わる常勤職員のみ)

開設年月日：平成14年4月1日

建物概要：一戸建住宅1・2階

保育所使用面積 68.69㎡

設 備：調理室、幼児用トイレ、幼児用手洗い場、  
屋外遊び場 16㎡ (主にプール設置)

開園時間：午前7時～午後8時 (基本時間)

時間外保育はご相談ください

健康診断等の実施状況：

入園前健康診断

児童の健康診断 (年2回)

歯科検診 (年2回)

職員の健康診断 (年1回)

調理担当職員及び全職員の検便 (毎月)

その他保育サービス：

緊急保育、一時保育、障がい児保育

## 【特徴】

国際的な「子ども権利条約」に基づき子どもの権利を重んじ、児童の自らの発達について生命に純粹に奉仕する職員の育成を重視しております。

U R L：http://k-kodomonioie.jp/

E-Mail：kitamikodomonioie@kbe.biglobe.ne.jp

最寄り駅：小田急線成城学園前駅 徒歩20分

東急・小田急バス (二子玉川↔成城

学園・調布駅南口)「次大夫堀公園」

徒歩7分、(狛江駅↔喜多見住宅)「喜

多見住宅」徒歩2分、(狛江駅↔宇

奈根)「荒玉水道」徒歩0分



## ● 【年間スケジュール】

● 4月 入園・進級のお祝い会

● 5月 子どもの日お祝い会

● 6月 保育参観、歯科検診、じゃが芋ほり

● 7月 プール遊び開始、夏まつり

● 8月 プール遊び

● 9月 引き取り訓練

● 10月 秋の健康診断、地域交流運動会、

ハロウィーン祭り

● 11月 芋ほり、個人面談

● 12月 クリスマス会

● 1月 お正月あそび

● 2月 豆まき

● 3月 ひなまつり、記念遠足、卒園式、地域交流合同発表会

健康診断、入園予定者 (保育参観、個人面談)

○毎月行うもの

身長体重測定、誕生会、避難訓練  
 保護者からの要望・意見書回収・利用者からの  
 評価・親子面談（随時受付）

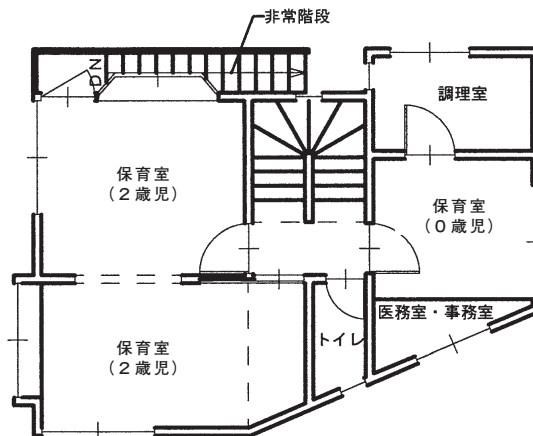
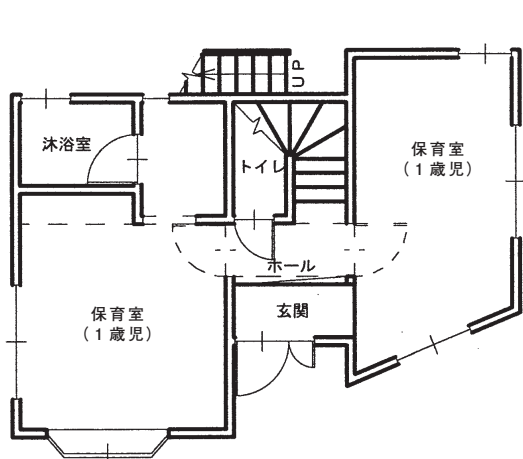
○毎月発刊

園だより、クラスだより、献立表、栄養だより  
 要望意見提出書類

【1日のスケジュール】

時間	～3・4か月	1歳1か月～2歳	備考
7時15分頃	受託、視診、検温	受託、視診、検温	☆個人差を大切に 配慮し柔軟に対 応します。
9時00分頃	口頭連絡及び連絡帳点検 おむつ替え ベツトで静かに寝たり・あやしても らう（水分補給）	口頭連絡及び連絡帳点検 おむつ替え（朝の準備） 好きな遊具遊び（水分補給） 戸外や室内であそぶ （朝の会、体操、歌、活動）	☆夏季、冬季など の時期的変化を 考慮します。
10時00分頃	おむつ替え	室内や戸外で遊ぶ、沐浴	☆おむつ替えや水分 補給は適宜。
11時00分頃	授乳（飲みたがるとき～3時間おき） 睡眠 （目覚めていれば外気浴やあやして もらう）	（五感教育を含める）	☆検温は健康時は 午睡後、しばら くした頃が良い。
11時30分頃		食事	
12時00分頃	おむつ替え、沐浴 （目覚めていれば着替え・身体清潔） あやしてもらいあそぶ	おむつ替え （着脱、歯ブラシトレーニング）	☆あそびは月齢や 年齢の発達にそ くしたものを配 慮します。
13時00分頃	おむつ替え、授乳	午睡準備・おむつ替え	
14時00分頃	睡眠	午睡	
15時00分頃	（目覚めていれば） おむつ替え・水分補給 あやしてもらったり外気浴（授乳）、 体操、沐浴	おむつ替え 水分補給・おやつ 好きな遊具であそぶ （夕の会、体操、歌、活動） （お帰りお支度）	☆身体清潔は沐浴、 シャワーなど含 む。 ☆おむつ替えは、 おむつが濡れて いないか全身、 健康点検の意も 含む。
16時00分頃	順次降園	順次降園	
17時00分	特別保育	特別保育	
18時30分	夕食	夕食	
20時00分	帰宅身支度・おむつ替え 帰宅	帰宅身支度・おむつ替え 帰宅	☆基本的な1日の 流れです。児童 の個人差により 対応します。

【平面図】



# 31 世田谷喜多見 きらら 雲母保育園

設置者：株式会社 モード・プランニング・ジャパン

所在地：世田谷区喜多見9-1-2

喜多見ル・ジュール103

電話：5761-9101

FAX：5761-9102

URL：http://www.kirara-hoikuen.com/

E-mail：kitami@kirara-hoikuen.com

最寄り駅：小田急線喜多見駅 徒歩1分

## 【保育方針】

- 健康な体づくり  
24時間の生活リズムを整える  
快食、快便、快眠を身につける  
散歩や身体を使った遊びをたくさんする
- 健康な心づくり  
自分の気持ちを素直に相手に伝えられるようにする  
感じる心を育て、自分を豊かに表現できる子どもに育てる  
集団の中で友達を認識し、仲良く楽しく遊べるようにする
- 大切にしたいこと  
やさしい語りかけ、スキンシップなどを通してお子様との信頼関係を築くことにより、保護者の方々と共に子どもの成長を喜び合いたいと思っています



## 【クラス別定員・職員数等】

クラス名	0歳	1歳	2歳	3歳	4歳	5歳	合計
定員	6	9	9	2	4		30

職員数	施設長 1人	保育士 7人 (1人)	栄養士 3人
-----	--------	----------------	--------

※（ ）内は常勤換算した非常勤職員及びパート数

退職者数	異動者数	採用者数
1人	入0人 出1人	2人

保育経験年数（平均）
5年

(保育に携わる常勤職員のみ)

開設年月日：平成21年3月1日

建物概要：鉄骨コンクリート造4階建 1階部分

保育所使用面積 143.52㎡

近くのきたみふれあい広場に遊びに行きます。

開園時間：午前7時～午後9時

健康診断等の実施状況：

0歳児の健康診断（毎月）

1～5歳児の健康診断（年2回）

職員の健康診断（年1回）

職員の検便（調理調乳担当者毎月、保育

従事者年2回)

## 【施設コンセプト】

保育料をできるだけおさえ働く女性の社会進出の手助けをするとともに保育士教育を充実させることによる行き届いた保育の実践。

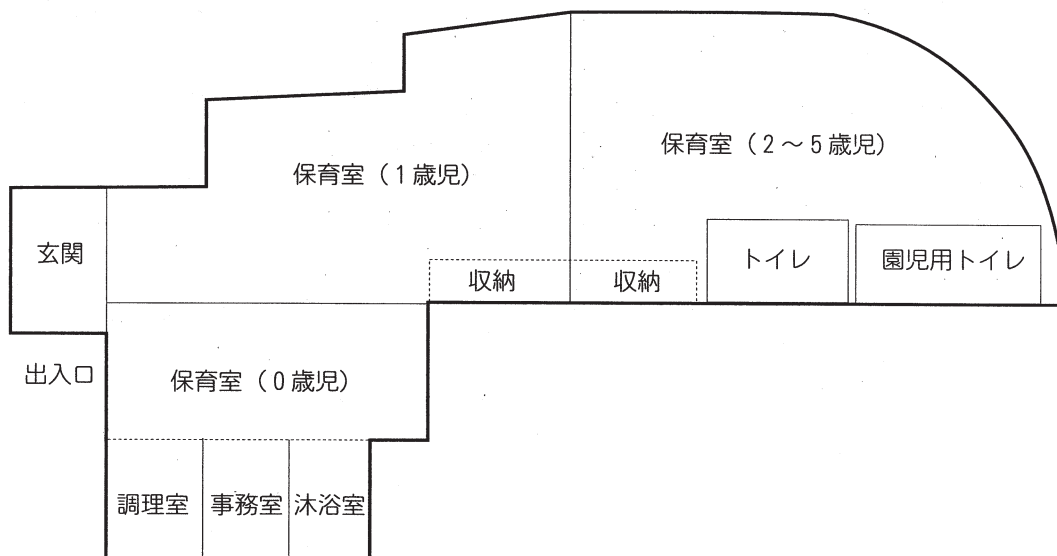
### 【年間スケジュール】

- 4月 入園、進級、懇談会、引き渡し訓練
- 5月 子どもの日、母の日プレゼント制作、給食試食会、お散歩参観
- 6月 父の日プレゼント制作
- 7月 七夕、プール開き、給食フェア
- 8月 プール遊び、お泊り保育
- 9月 敬老の日、懇談会
- 10月 ハロウィンパーティ、運動会
- 11月 勤労感謝の日、芋掘り、室内保育参観
- 12月 クリスマス会、もちつき会
- 1月 お散歩参観
- 2月 節分、懇談会、給食フェア
- 3月 ひな祭り、卒園式、生活発表会
- 毎月 誕生会、避難訓練

### 【1日のスケジュール】

- 7時00分～ 随時登園（視診、問診）
- 9時30分 おやつ、授乳
- 10時00分 戸外保育、製作、運動など
- 11時30分 昼食
- 12時30分 午睡
- 15時30分 おやつ
- 以降 自由遊び  
随時降園

### 【平面図】



# 32 砧南らる保育園

設置者：株式会社 日本デイケアセンター

## 【保育方針】

人とのかかわりを大切にし、明るく、たくましく感性豊かな子どもを育む

所在地：世田谷区鎌田3-13-20

世田谷区立砧南中学校内

電話：3417-1591

FAX：3417-1593

最寄り駅：田園都市線・大井町線二子玉川駅

バス 10分 砧南中学校前下車

徒歩 1分



## 【クラス別定員・職員数等】

クラス名	0 歳	1 歳	2 歳	合計
定員	10	10	10	30

職員数	施設長 1人	保育士 4人 (4人)	管理栄養士 1人	調理 1人 (2人)
-----	--------	----------------	----------	---------------

※ ( ) 内は常勤換算した非常勤職員及びパート数

退職者数	異動者数	採用者数
1人	0人	0人

保育経験年数 (平均)
9年

(保育に携わる常勤職員のみ)

開設年月日：平成14年3月1日

建物概要：公立中学校との併設施設  
鉄筋コンクリート造3階建  
1階の一部を使用  
保育所使用面積 237.6㎡  
屋外遊び場 120.92㎡

開園時間：午前7時15分～午後8時30分

健康診断等の実施状況：

- 0歳児の健康診断 (隔月)
- 1、2歳児の健康診断 (年2回)
- 職員の健康診断 (年1回)
- 職員の検便 (毎月)

## 【施設コンセプト】

区立中学校に併設された保育園です。働くお母様方のニーズにお応えして多様な保育時間コースや、月極の契約でなくてもスポットで利用できる一時預かり保育も設けています。一日中日差しが差し込む明るい園舎と、のどかな自然が残る地域環境や周辺の施設を活用して、人とのかかわりや一人ひとりの育ちを大切にしたい保育をしていきます。

## 【年間スケジュール】

- 4月 入園・進級お祝い会、保護者会
- 5月 子どもの日お祝い会
- 6月 砧南中学校体育祭参加、給食試食会、保護者会
- 7月 七夕まつり、水遊び
- 8月 プール遊び、らるフェスティバル
- 9月 お月見
- 10月 親子ミニ運動会、遠足(2歳児)、いも掘り、ハロウィン
- 11月 講演会、保護者会
- 12月 クリスマス会
- 1月 新年のお祝い会
- 2月 豆まき会
- 3月 成長を祝う会、お別れ遠足
- ◎毎月 身体測定、避難訓練、誕生会、季節の食育

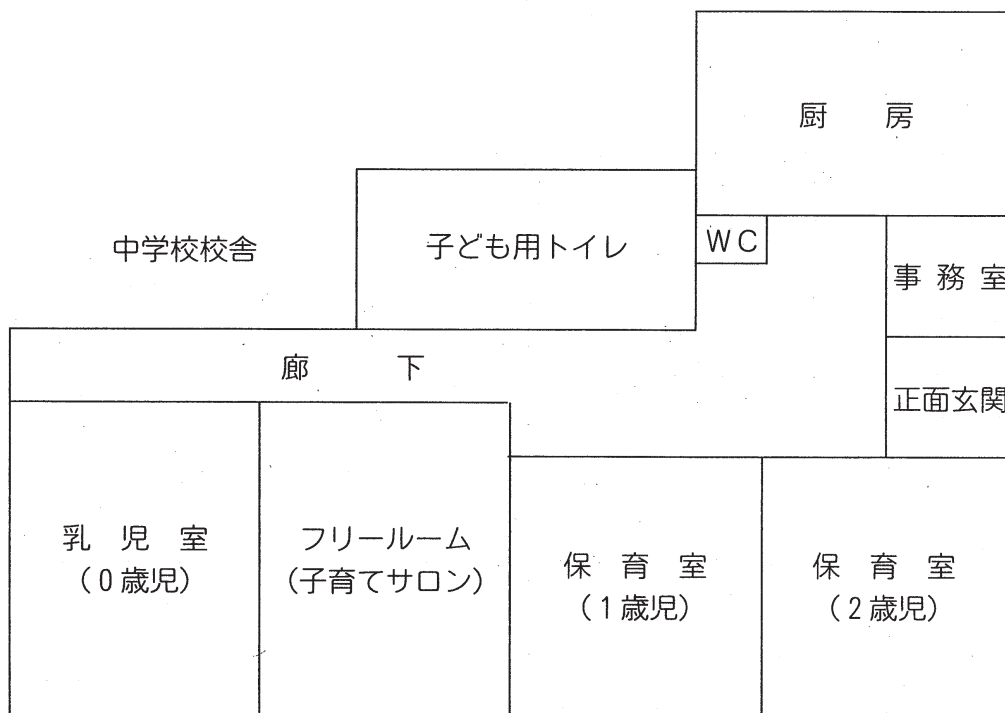
【1日のスケジュール】

◆0歳児は個人差が大きいため、一人ひとりの成長に合わせて対応します。

◆1・2歳児

- 7時15分 順次登園（視診・問診・触診）  
好きな遊びを楽しむ
- 10時 牛乳  
戸外遊び
- 11時30分 昼食  
午睡
- 15時 おやつ  
戸外散歩、園庭遊び
- 17時～ 好きな遊びを楽しむ  
順次降園
- 20時30分 閉所

【平面図】



園 庭

# 33 世田谷祖師ヶ谷大蔵 きらら 雲母保育園

設置者：株式会社 モード・プランニング・ジャパン

所在地：世田谷区砧8-6-25

ヒグチ栄ビル1・2F

電話：3415-2602

FAX：3415-2603

URL：<http://www.kirara-hoikuen.com/>

E-mail：soshigaya@kirara-hoikuen.com

最寄り駅：小田急線祖師ヶ谷大蔵駅 徒歩3分

## 【保育方針】

### 健康な体づくり

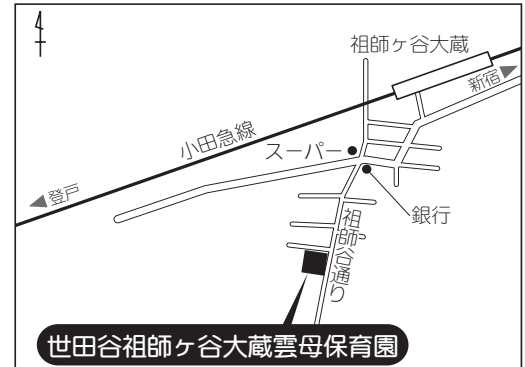
- 24時間の生活リズムを整える
- 快食、快便、快眠を身につける
- 散歩や身体を使った遊びをたくさんする

### 健康な心づくり

- 自分の気持ちを素直に相手に伝えられるようにする
- 感じる心を育て、自分を豊かに表現できる子どもに育てる
- 集団の中で友達を認識し、仲良く楽しく遊べるようにする

### 大切にしたいこと

- やさしい語りかけ、スキンシップなどを通してお子様との信頼関係を築くことにより、保護者の方々と共に子どもの成長を喜び合いたいと思っています



## 【クラス別定員・職員数等】

クラス名	0歳	1歳	2歳	3歳	4歳	5歳	合計
定員	12	14	16	18			60

職員数	施設長 1人	保育士 12人 (3人)	栄養士 3人
-----	--------	-----------------	--------

※（ ）内は常勤換算した非常勤職員及びパート数

退職者数	異動者数	採用者数
4人	入0人 出1人	4人

保育経験年数（平均）
5年

(保育に携わる常勤職員のみ)

開設年月日：平成15年1月1日

建物概要：鉄骨造5階建 1・2階部分

保育所使用面積 255.44㎡

近くの砧八丁目児童遊園に遊びに行きます。

開園時間：午前7時30分～午後9時

健康診断等の実施状況：

- 0歳児の健康診断（毎月）
- 1～5歳児の健康診断（年2回）
- 職員の健康診断（年1回）
- 職員の検便（調理調乳担当者毎月、保育

従事者年2回)

## 【施設コンセプト】

保育料をできるだけおさえ働く女性の社会進出の手助けをするとともに保育士教育を充実させることによる行き届いた保育の実践。



【年間スケジュール】

- |    |                              |     |                                      |
|----|------------------------------|-----|--------------------------------------|
| 4月 | 入園、進級、懇談会                    | 10月 | 運動会、ハロウィンパーティ                        |
| 5月 | 母の日制作                        | 11月 | 勤労感謝の日・プラネタリウム観覧                     |
| 6月 | 父の日制作、離乳食試食会<br>ファミリーふれあいDAY | 12月 | クリスマス会、保育参観                          |
| 7月 | 七夕、プール開き<br>給食フェア            | 1月  | 保育参観、個人面談                            |
| 8月 | プール遊び、お泊り保育、夏祭り              | 2月  | 節分、給食フェア                             |
| 9月 | 敬老の日、懇談会                     | 3月  | ひな祭り、懇談会、保育参観、生活発表会、<br>卒園式、おわかれミニ遠足 |
|    |                              | 毎月  | 誕生会、避難訓練                             |

【1日のスケジュール】

- 7時30分～ 随時登園（視診、問診）  
 9時30分 おやつ・授乳  
 10時00分 戸外保育、製作、運動など  
 11時30分 昼食  
 12時30分 午睡  
 15時30分 おやつ  
 以降 自由遊び  
 随時降園

【平面図】



認証保育所  
砧地域

# 34 ポピンズナーサリー スクール千歳烏山

設置者：株式会社 ポピンズエデュケア

所在地：世田谷区南烏山6-12-12

コーシャハイム千歳烏山12号棟2階

電話：5315-3071

FAX：5315-3072

URL：http://www.poppins.co.jp/

最寄り駅：京王線千歳烏山駅北口2 徒歩5分

## 【保育方針】

わたしたちは人生でもっとも重要な時期のお子さまたちに真の人間教育をいたします。

- \* 寛容な人間
- \* 聡明で愛情深い人間
- \* 探求心の旺盛な人間
- \* グローバル社会で活躍できる人間



## 【クラス別定員・職員数等】

クラス名	0歳	1歳	2歳	3歳	4歳	5歳	合計
定員	7	9	9	15			40

職員数	施設長 1人	保育士 13人 (11人)	栄養士 2人
-----	--------	------------------	--------

退職者数	異動者数	採用者数
1人	0人	2人

保育経験年数 (平均)
5年

(保育に携わる常勤職員のみ)

開設年月日：平成26年4月1日

建物概要：鉄骨造3階建 2階部分  
 保育所使用面積 269.73㎡  
 屋上面積 104.09㎡  
 屋上遊び場・近くのコーシャハイム内公園に遊びに行きます。

開園時間：月曜～土曜  
 午前7時30分～午後10時

健康診断等の実施状況：  
 児童の健康診断 (入所時及び年2回)  
 職員の健康診断 (年1回)  
 職員の検便 (年12回)

## ● 【施設コンセプト】

安全かつ温かな愛情に満ちた環境の中で、大切なお子様をお預かりします。ポピンズでは、独自の教育(エデュケーション)と保育(ケア)を融合させた「エデュケア」で人生の基礎をつくる大切な幼児期を育み、様々な可能性を秘めたお子様たちに真の人間教育を行います。長年の乳幼児教育の研究から生まれた「ポピンズアプローチ」という独自メソッドで、お子様たちの成長を支援。知力と脳の機能部位との関連性に視点を置いた「知力8(エイト)」という8つの領域から、子どもたちの知力にフォーカスしていきます。一人ひとりに個性があるように、知力のバランスにも個性があります。それを見極め、生まれ持った力をさらに伸ばし、新たな力を見つけて引き出してあげるお手伝いをします。

グローバルに羽ばたくお子様に向けて、日常生活の中でSDGs教育を取り入れています。

お子様一人ひとりが他人を思いやり、愛情をもって過ごすことで、人々が支え合う持続可能な優しい社会を目指した人間形成をしていきます。

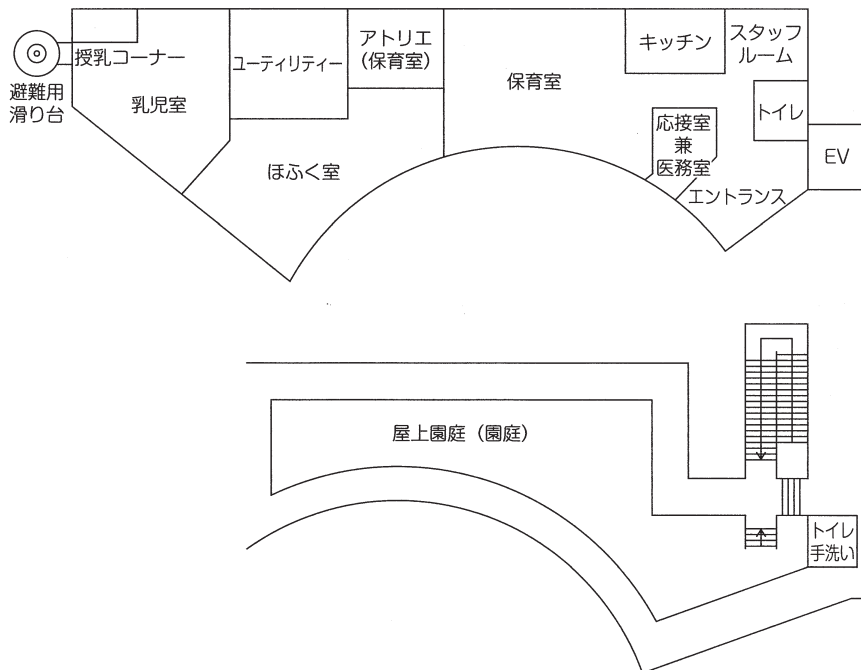
【年間スケジュール】

5月 こどもの日、母の日・お泊り保育（5歳児）	11月 勤労感謝の日、遠足（幼児）
6月 父の日	12月 クリスマス会
7月 七夕、夏祭り	2月 節分
8月 水遊び	3月 ひなまつり、卒園式
9月 敬老の日	毎月 身体測定、誕生会、避難・消火訓練
10月 スポーツフェスティバル、ハロウィン	随時 保育相談

【1日のスケジュール】

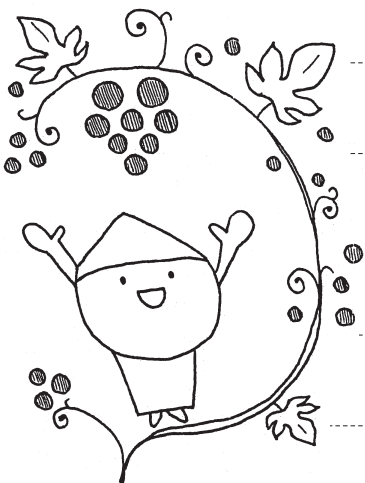
時間	0歳児	1・2歳児	3・4・5歳児
7時30分	順次登園 (QRコード打刻・視診 健康観察・薬確認)	順次登園 (QRコード打刻・視診 健康観察・薬確認)	順次登園 (QRコード打刻・視診 健康観察・薬確認)
8時00分	自由あそび	自由あそび	自由あそび
9時00分	おやつ（幼児食移行後）	おやつ ごあいさつ・朝の集まり	ごあいさつ・朝の集まり
10時00分	エデュケアプログラム	エデュケアプログラム	エデュケアプログラム
11時00分	離乳食・授乳	排泄・手洗い 昼食	排泄・手洗い
12時00分	睡眠	睡眠	手洗い・昼食 着替え・歯磨き・排泄
13時00分	授乳		睡眠
14時00分		睡眠	
15時00分	手ふき おやつ（幼児食移行後）	着替え・排泄・手洗い おやつ・うがい	着替え・排泄・手洗い おやつ・うがい
16時00分		エデュケアプログラム	エデュケアプログラム
17時00分	順次降園	順次降園	順次降園
18時00分	(QRコード打刻・掲示ご確認)	(QRコード打刻・掲示ご確認)	(QRコード打刻・掲示ご確認)
18時30分	離乳食・授乳	夕食・補食	夕食・補食
19時00分	ゆっくりと過ごす	ゆっくりと過ごす	ゆっくりと過ごす
20時30分	順次降園	順次降園	順次降園

【平面図】



メモ

Handwriting practice area consisting of 18 horizontal dashed lines.



Handwriting practice area consisting of 6 horizontal dashed lines, located at the bottom right of the page.

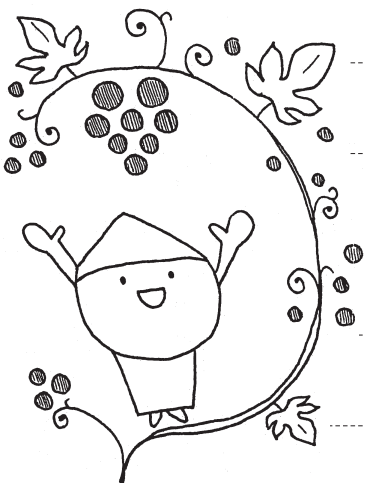
メモ

A series of horizontal dashed lines for writing, spanning most of the page width.



メモ

Handwriting practice area consisting of 15 horizontal dashed lines.



Handwriting practice area consisting of 5 horizontal dashed lines, located at the bottom right of the page.

メモ

A series of horizontal dashed lines for writing, spanning the width of the page.



メモ

Handwriting practice area consisting of 18 horizontal dashed lines.



Handwriting practice area consisting of 5 horizontal dashed lines.



メモ

A series of horizontal dashed lines for writing, spanning most of the page width.



---

## 世田谷区の保育施設

認可保育園・認定こども園・家庭的保育事業・小規模保育事業・  
事業所内保育事業・居宅訪問型保育事業・  
保育室・保育ママ・認証保育所

■発行 令和5年9月  
世田谷区子ども・若者部保育課  
〒154-8504 東京都世田谷区世田谷 4-21-27  
☎ 03-5432-1111（代）

■印刷 株式会社 アライ印刷

---