

新たなコミュニティ交通の検討

世田谷区では、最寄りのバス停留所から200m以上かつ鉄道駅から500m以上離れている地域を「公共交通不便地域」と定義しています。

これまで、南北交通の強化や公共交通不便地域対策・解消に向けてバス事業者と連携し、コミュニティバスを導入してきました。

しかしながら、公共交通不便地域には、小型バスすら通行不可な狭い道路が多いため、「ワゴン車両等を活用した新たなコミュニティ交通の導入」に向け、祖師ヶ谷大蔵駅の南側の地域をモデル地区に指定し、地域の方々との検討を始めました。



地域との検討

【地域との勉強会】



【地域へアンケートの実施】



検討を踏まえ、令和5年5月1日より「予約制乗合ワゴン」の実証運行を開始しました！

実証運行の概要

運行日時

月・水・金

8:30 ~ 18:00

祝日も運行します

実証運行期間

令和5年5月1日 ~
令和6年4月30日まで

最大3年間を予定

運賃

大人 300円

小学生 150円

70歳以上 100円

未就学児 無料

乗車割引証を提示してください。
(発行にあたっては、申込が必要です)

予約方法



東急バス予約ダイヤル

03-6412-0182

予約ダイヤル営業時間：9時 ~ 19時



ウェブ予約



運行事業者
東急バス株式会社

車両デザイン
12月1日から改良しました。

乗客定員8人



実証運行の概要



乗降地点

1 祖師ヶ谷大蔵駅	12 カーメスト大蔵の杜(5・6・7号棟)	23 砧1丁目21番(マンション前)
2 パン屋前	13 大蔵運動場(テニスコート前)	24 山野児童館
3 砧くちなしふれあいの家	14 大蔵運動場(屋内プール前)	25 セブンイレブン砧4丁目店
4 アトリエそら豆	15 大蔵運動場(屋外プール前)	26 とみやまクリニック
5 川上歯科クリニック	16 サレジオ国際学園世田谷	27 砧4丁目18番先
6 砧7丁目4番(マンション前)	17 友愛十字会	28 砧4丁目24番先
7 ローソン砧5丁目店(砧まちセン最寄り)	18 稲荷橋(二子玉川駅行き)	29 東京メモリードホール
8 砧郵便局	19 稲荷橋(美術館行き)	30 サミット砧環八通り店前
9 日大商学部東門前	20 世田谷市場	31 大蔵給水所
10 大蔵住宅(30号棟)	21 美術館(二子玉川駅行き)	32 富士見公園
11 カーメスト大蔵の杜(8・9号棟)	22 ピーシーデポ前	33 砧図書館

既存のバス停(9月1日より乗降地点)

A 祖師ヶ谷大蔵駅(用賀駅行き)
B 山野小学校(祖師ヶ谷大蔵駅行き)
C 山野小学校(渋谷駅行き)
D 三本杉(成城学園前駅行き)
E 砧町(渋谷駅行き)
F NHK技術研究所(成城学園前駅行き)
G NHK技術研究所(成城学園前駅行き)
H NHK技術研究所(二子玉川駅行き)
I 成育医療研究センター前(渋谷駅行き)
J 成育医療研究センター前(成城学園前駅行き)
K 日大商学部前(成城学園前駅行き)

運行車両について

【ドア開閉に連動するステップ】



【最大8名乗車可能】



【交通系ICカード対応】



予約の仕方

ウェブ予約の場合



【手順】

乗車したい場所
降車したい場所
希望日時
利用人数
仮予約
仮予約の確認
予約確定

予約情報入力

・選択していない項目があります
・運行期間は2023/5/1～2024/4/30の月・水・金曜日です。
・出発時刻は8:30～18:00に運行が完了する時刻が入力可能です。（乗降地点により異なります）

出発地: 出発地を選択して下さい
到着地: 到着地を選択して下さい
※ 地図から選択することも可能です
出発日時: 2023/11/16 13:59
乗車人数: 人数 1 車いす 0
※: 車いすは折りたたみ式に限ります

利用規約を確認する

戻る 予約へ進む

予約内容確認

01 祖師ヶ谷大蔵駅 428 千歳船橋

14 大蔵運動場（屋内プール前）

予約内容

※ 60秒を過ぎると仮予約が解除されますのでご注意ください

配車予定日時 2023/11/17 10:23
出発地 01 祖師ヶ谷大蔵駅
目的地 14 大蔵運動場（屋内プール前）
所要時間 約10分
利用人数 人数: 1人 車いす: 0人

戻る 予約を確定する

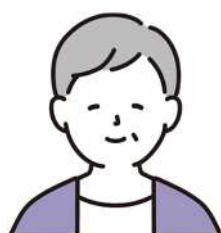
booking.ekispert.jp

電話予約の場合

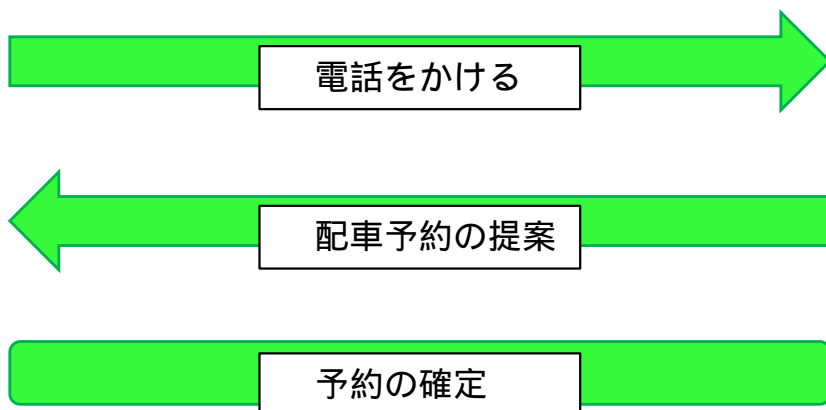
東急バス予約ダイヤル：03-6412-0182

電話にて右記の情報をお伝えください

- ・お名前
- ・乗車したい場所
- ・降車したい場所
- ・希望日時
- ・利用人数



利用者



電話窓口

利用状況

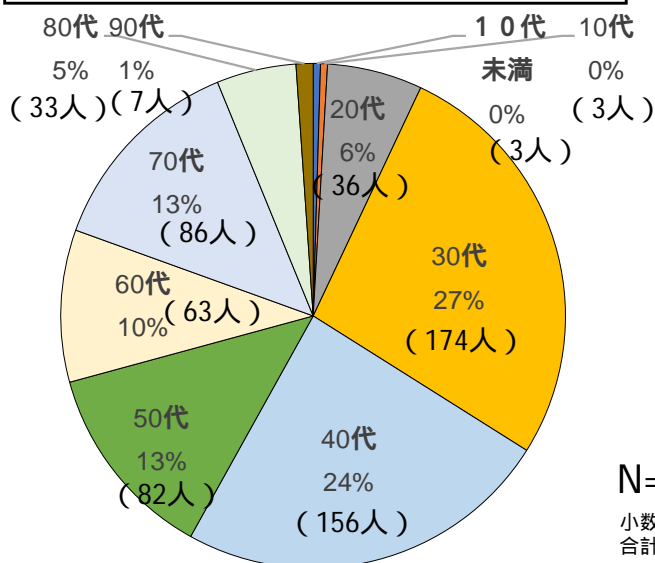
10月末時点

登録者数は増え続けている。

WEB登録者は30～40代の子育て世代が多いが、高齢者も一定程度登録がある。

	4月	5月	6月	7月	8月	9月	10月	合計
WEB登録者数	85	154	88	75	61	146	34	643
乗車割引証発行数	131	55	90	51	16	58	26	427

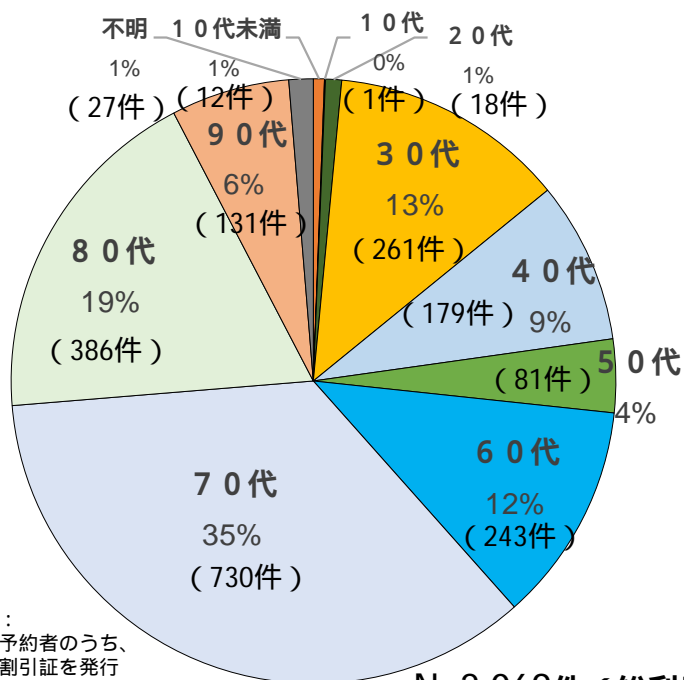
WEB登録者数（年代別の割合）



メインターゲットの70代以上の方々の利用が6割ある。

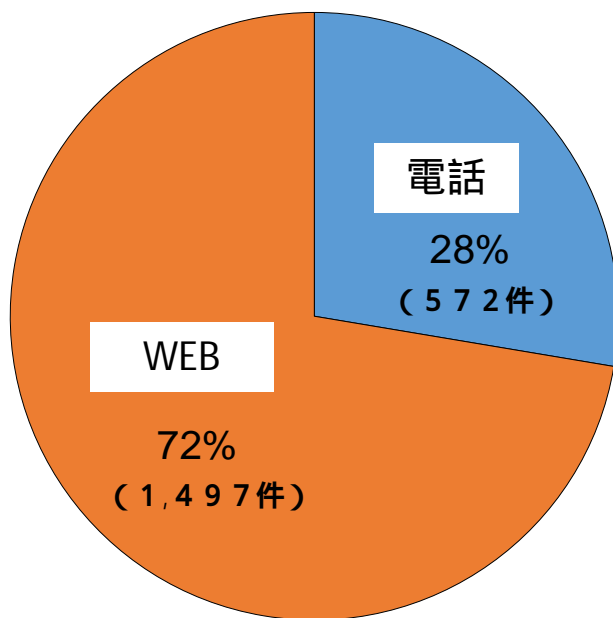
専用予約サイトでの予約件数の割合が約7割、電話予約が約3割ある。

利用件数（年代別の割合）



不明：
電話予約者のうち、
乗車割引証を発行
されていない方

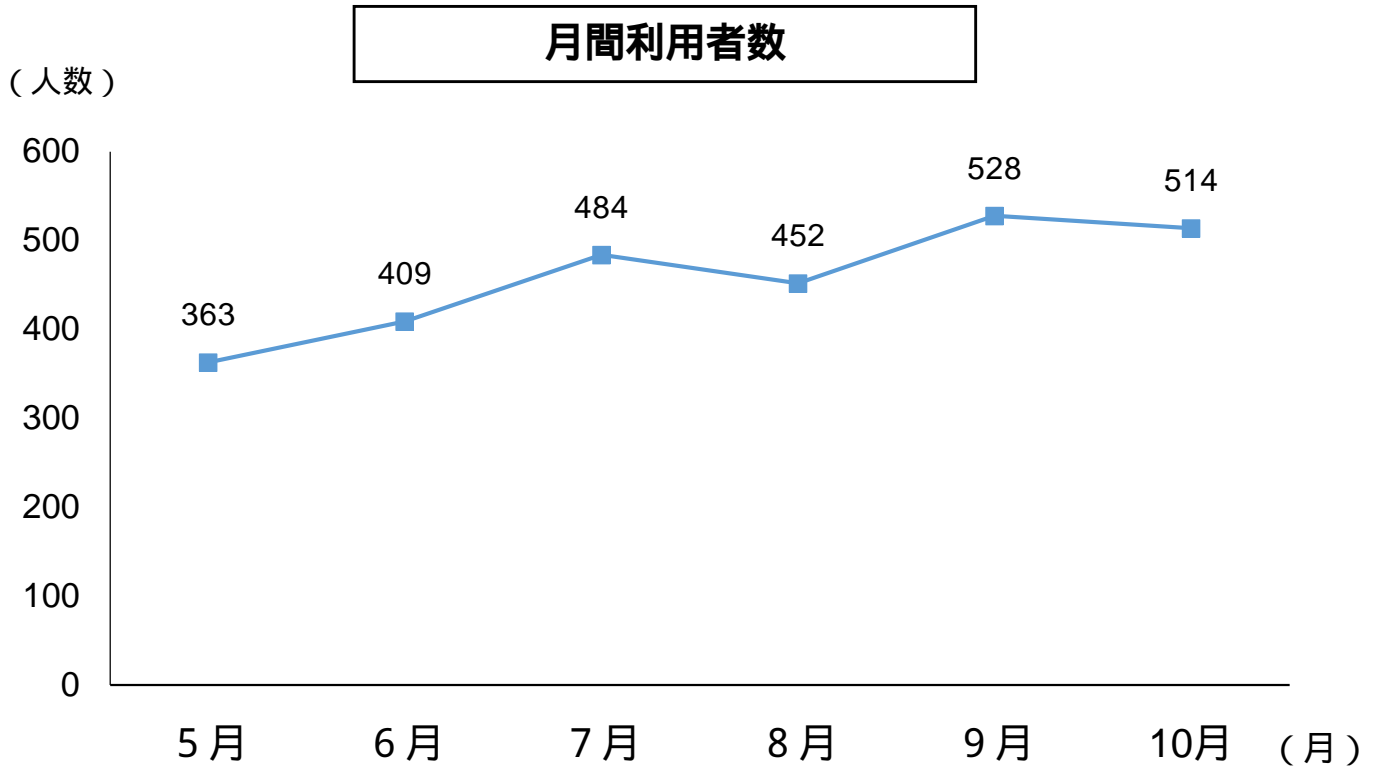
予約方法



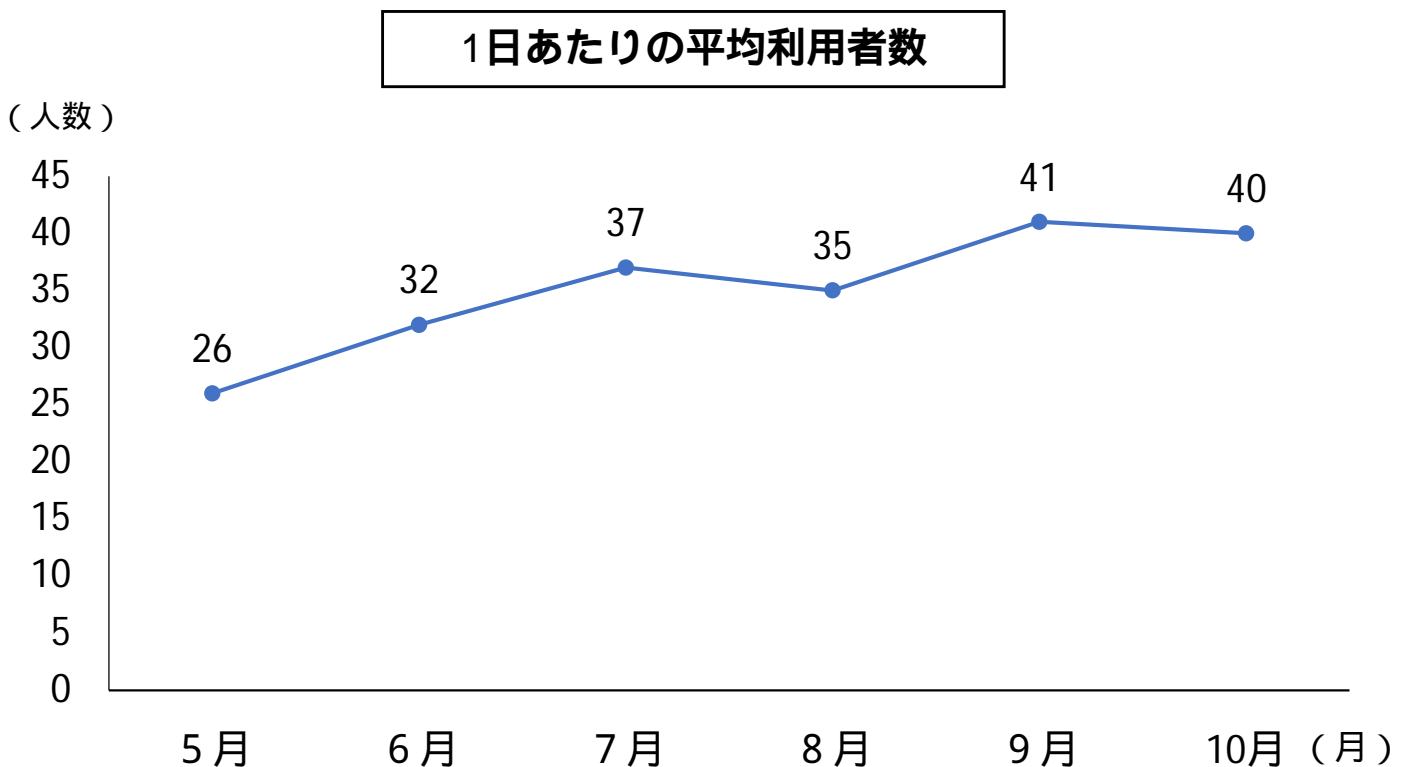
利用状況

10月末時点

月間利用者数は上昇傾向が伺える。



1日あたりの平均利用者数は上昇傾向が伺える。

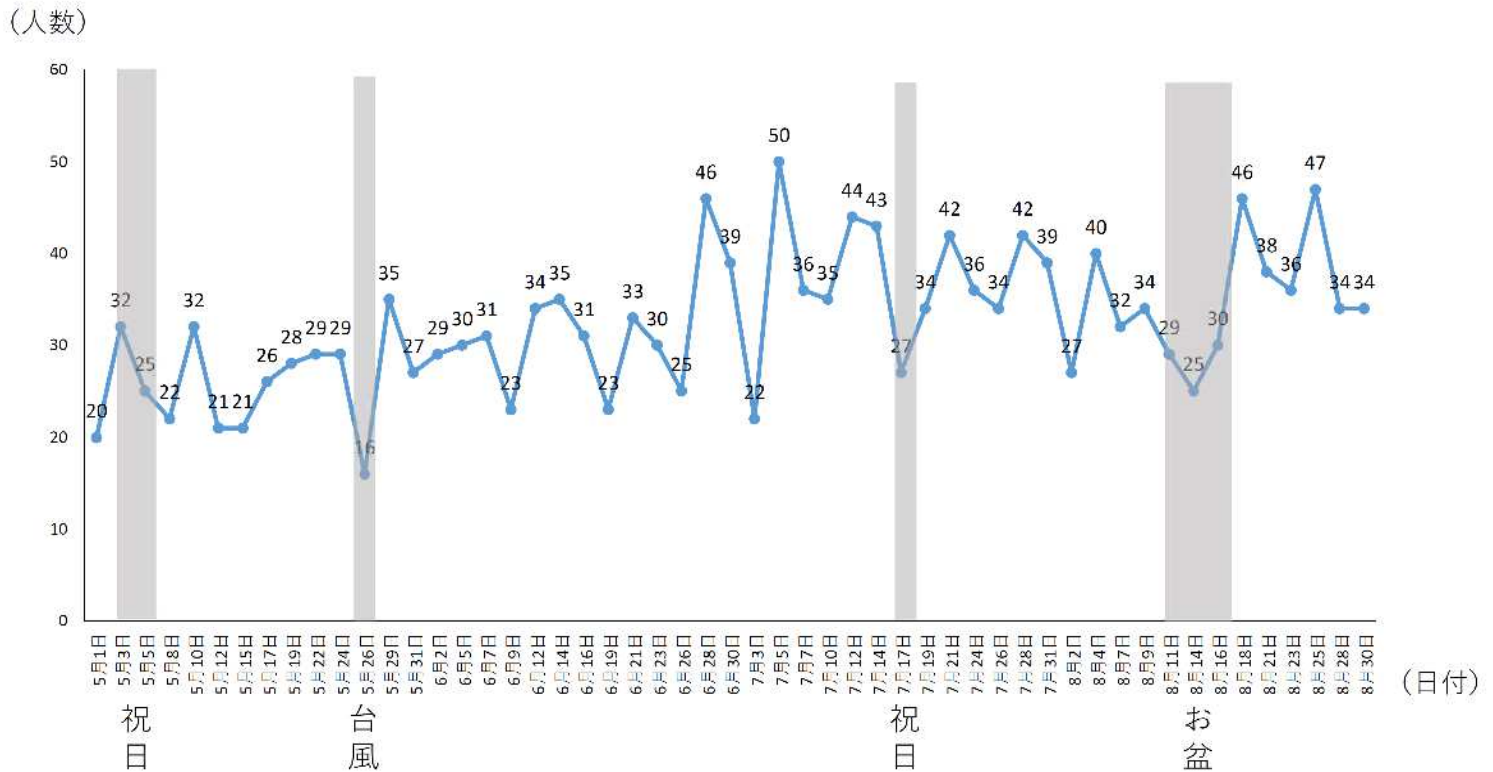


利用状況

10月末時点

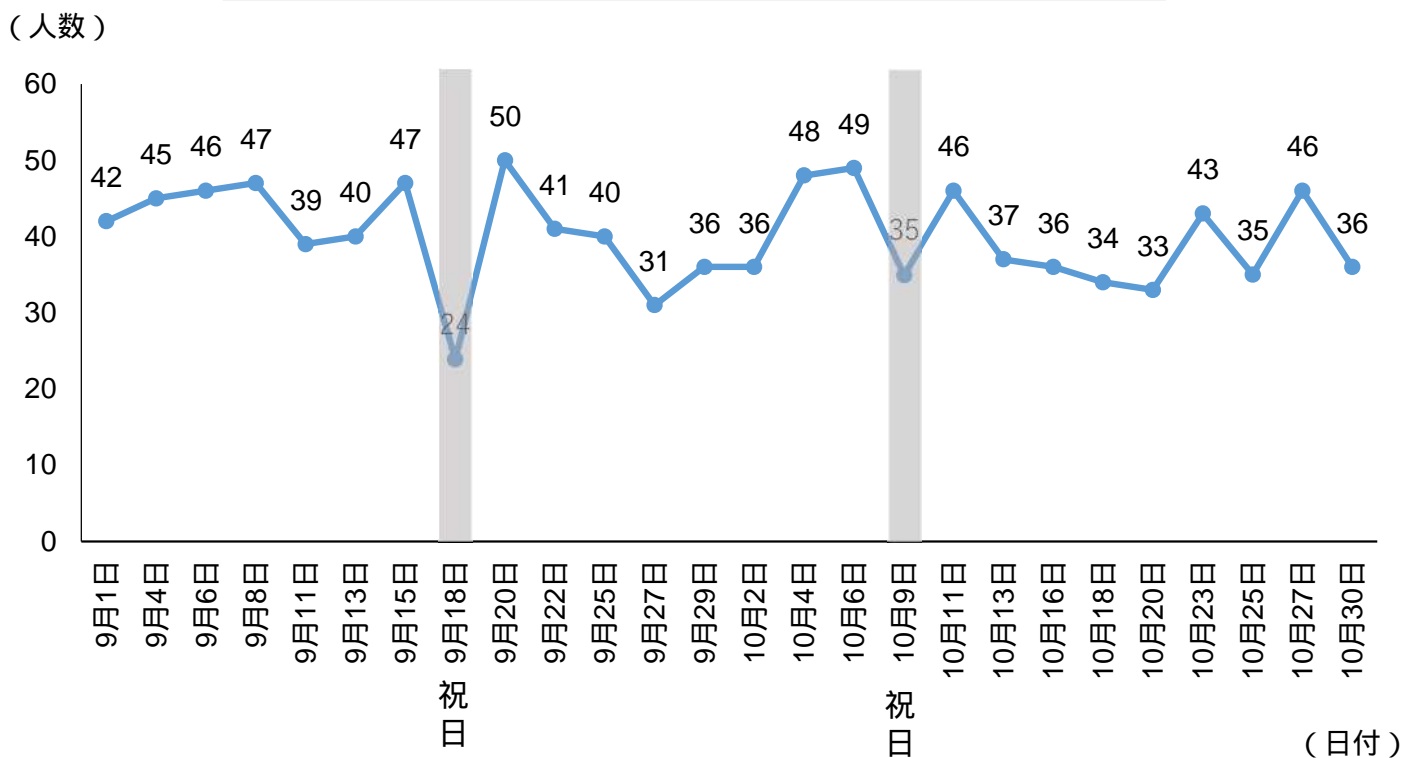
台風日や祝日、お盆などの休日の利用者が低い傾向がある。

1日あたりの利用者数（5月から8月まで）



9月以降は祝日を除き、曜日による変動が少ない傾向が伺える。

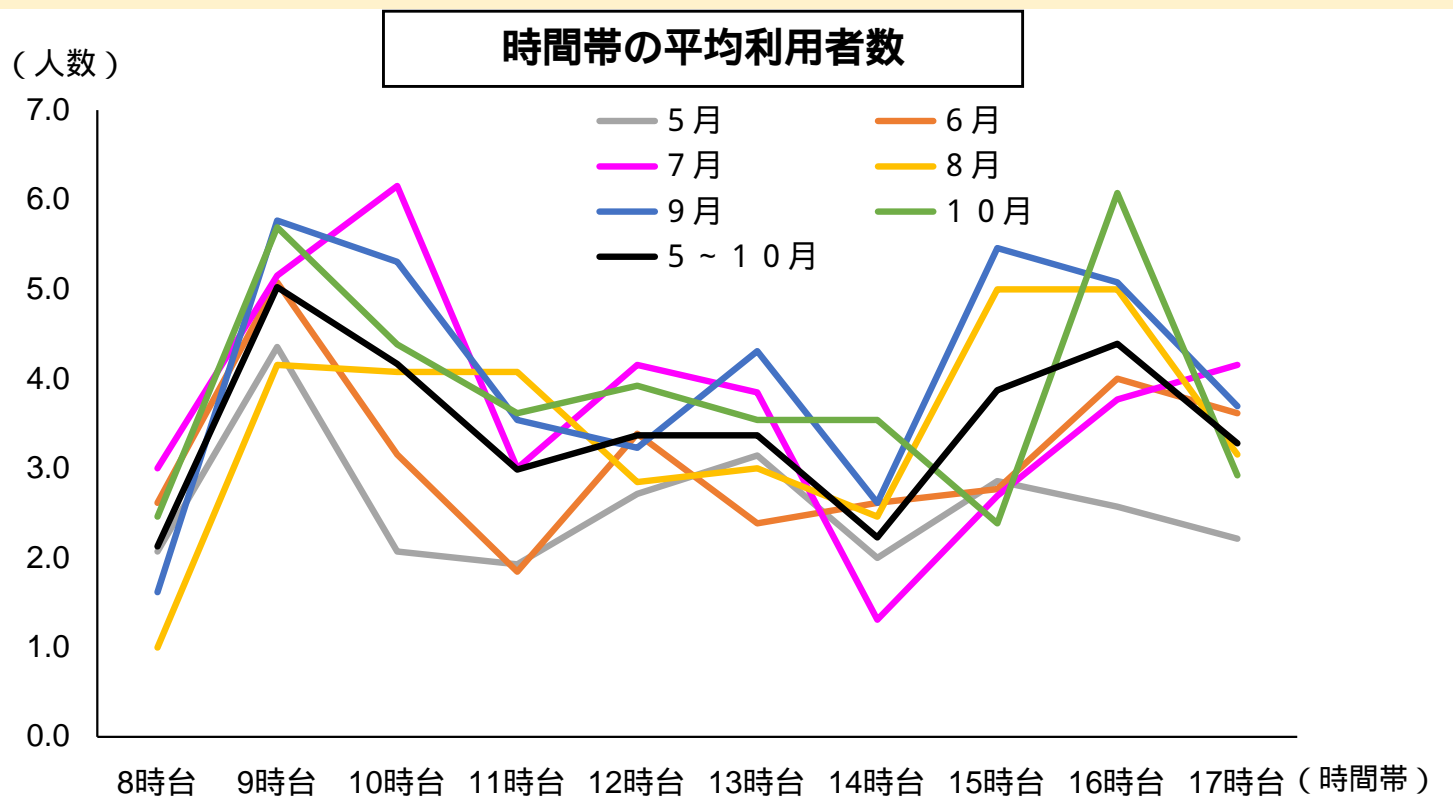
1日あたりの利用者数（9月から10月末まで）



利用状況

10月末時点

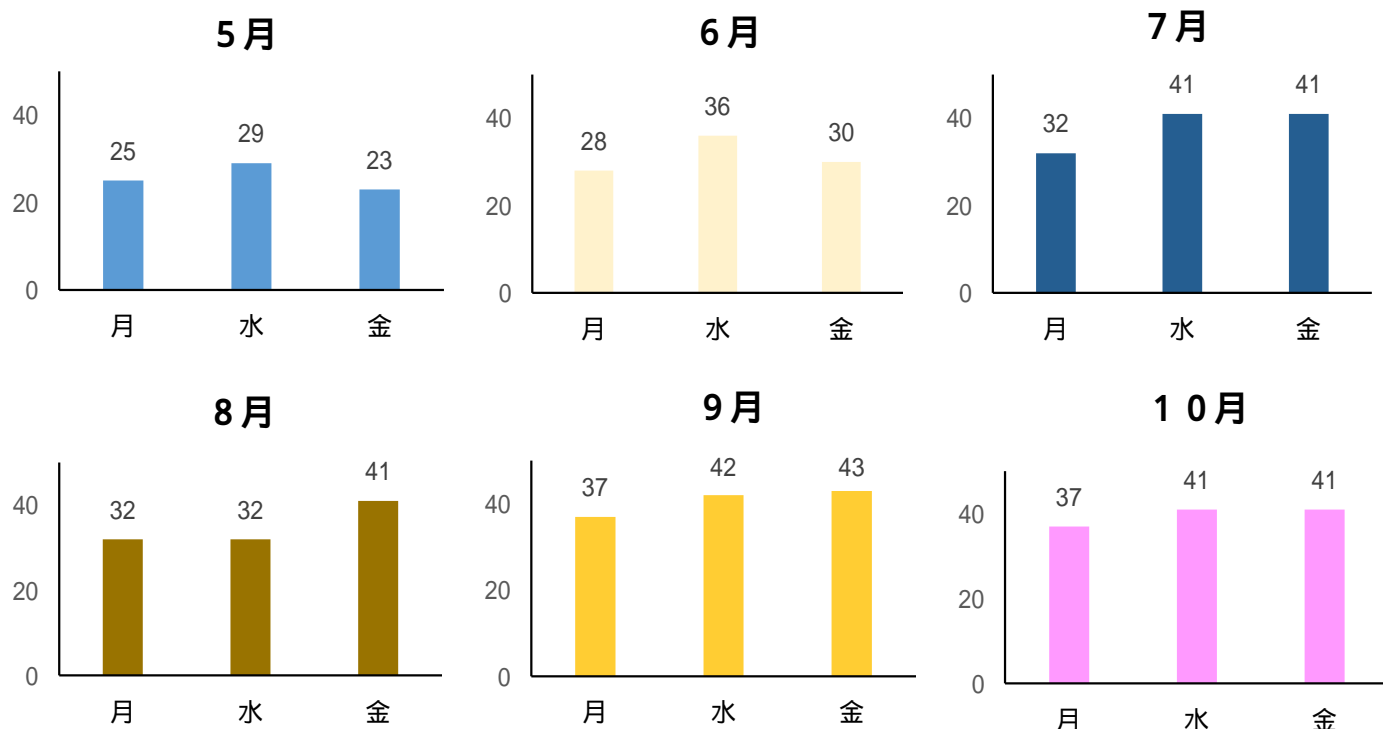
時間帯別にみると、9時～10時、15時～16時台の利用が多い傾向が伺える。



8時30分からの運行ため、8時台は30分当たりの利用人数です。
11時台と14時台は運転手の交代があります。

水曜日の利用が多い傾向があると共に、月日の経過で各曜日ともに増加傾向が伺える。

曜日別の平均利用者数



利用状況

10月末時点

駅の利用が最も多く、南北にある乗降地点の利用が多い傾向が伺える。

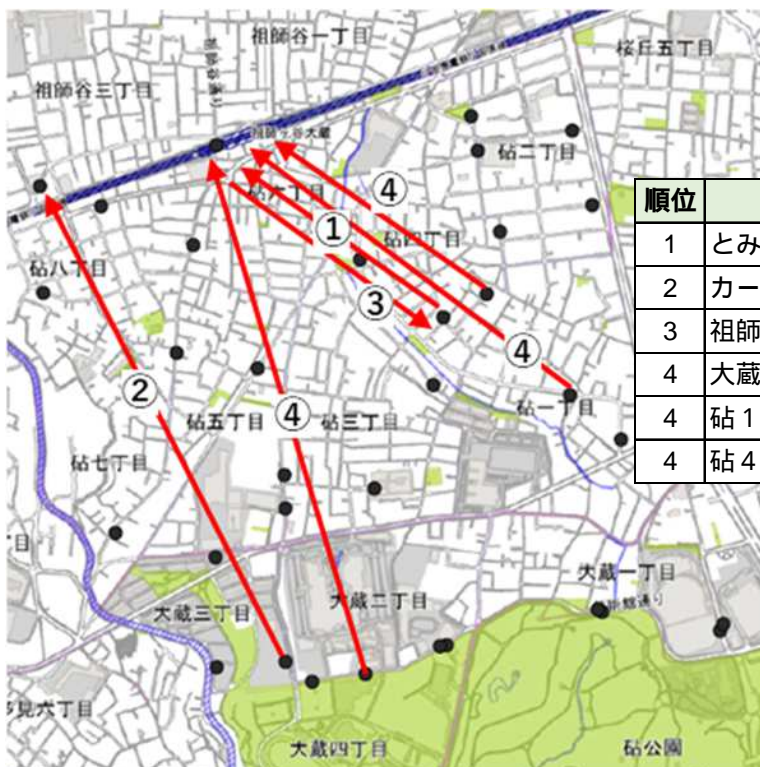
利用の多い乗降地点



順位	乗降地点名
1	祖師ヶ谷大蔵駅
2	カーメスト大蔵の杜(5・6・7号棟)
3	砧図書館
4	とみやまクリニック
5	大蔵運動場(屋内プール)

集合住宅や住宅街から駅への移動パターンが多い傾向がある。

利用の多い移動パターン



順位	乗降地点名
1	とみやまクリニック 祖師ヶ谷大蔵駅
2	カーメスト大蔵の杜(5・6・7号棟) 砧図書館
3	祖師ヶ谷大蔵駅 とみやまクリニック
4	大蔵運動場(屋内プール) 祖師ヶ谷大蔵駅
4	砧1-21番先(マンション前) 祖師ヶ谷大蔵駅
4	砧4-18番先 祖師ヶ谷大蔵駅

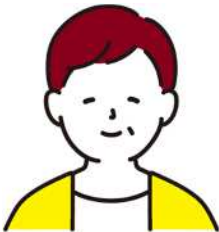
利用者の声 (ヒアリングなど)



プールや散歩へ行くのに利用しています。外出が苦になっていましたが、安心して目的地に行けて、おでかけが楽しくなり大満足です。



プールに通うのに利用しています。自転車に乗れなくなってきましたが、このワゴンのおかげでしばらくは通い続けることができそうです。



通院するのに利用しています。家の近くから乗れて、通うのが楽になったので、とても助かっています。



主に保育園のお迎えと、たまに買い物で利用しています。子どものおでかけがとても楽になりました。

担当者



利用者の方から、次の声をいただいております。

- ・ 8割以上の方から「満足」
- ・ 「スマートフォンでの予約が簡単」
- ・ 「外出促進」や「家族送迎の負担軽減」に繋がった

今後も運行していくために

今後も運行を継続していくためには、

利用者が増えることがとても重要です！

(収入を増やすこと)

こんな方いらっしゃいませんか？

よく利用しているけど、
1人で乗るのはもったいない。



希望の時間に予約が取れなくて、
すぐあきらめていた。



便利なのに、なぜみんな使わない
のかしら・・・



友達や家族と！

1人でたくさん利用するのも大事ですが、ときどき家族や友達と一緒に利用していただくことが利用者増につながります。

あきらめないで！

時間を変えて再トライしてみましょう。もしくは、予約が取れた時間に合わせて行動してみるのも一つの手です。

口コミが大事！！

知り合いからの口コミが一番有効なPRになります。
ぜひ、PRをお願いします。

みなさんの協力が運行の継続につながります。



今後も運行していくために

ワゴン車による運行を支援いただける 皆様からの協賛を募集しています

地域で支え、地域・交通事業者・世田谷区が協働で取り組む

「守り・育てる」コミュニティ交通とする

ことを目指しています。



ワゴン車による取り組みは、狭い道路でも運行できる良さがある反面、乗車人数が限定されることから運賃収入に限りもあります。

そのため、予約制乗合ワゴンの趣旨に賛同、運行を支援していただける協賛者を募集しています。

お友達と乗り合うためのコツ

～ 友達同士で乗り合えるかな？～

乗降地点が友達と異なっている時に、乗り合う予約方法を紹介します。

事例 1

別々の場所で乗って、同じ目的地へ行く場合

Aさんの入力内容

出発地	目的地	出発時刻
		10:00

Bさんの入力内容

出発地	目的地	出発時刻
		10:00



A乗る

B乗る

AB降りる



出発時刻を同じ時刻で入力する場合はAさんの予約を先に確定しましょう！



事例 2

同じ場所で乗って、別々の目的地で降りる場合

Aさんの入力内容

出発地	目的地	出発時刻
		10:00

Bさんの入力内容

出発地	目的地	出発時刻
		10:00



AB乗る

A降りる

B降りる



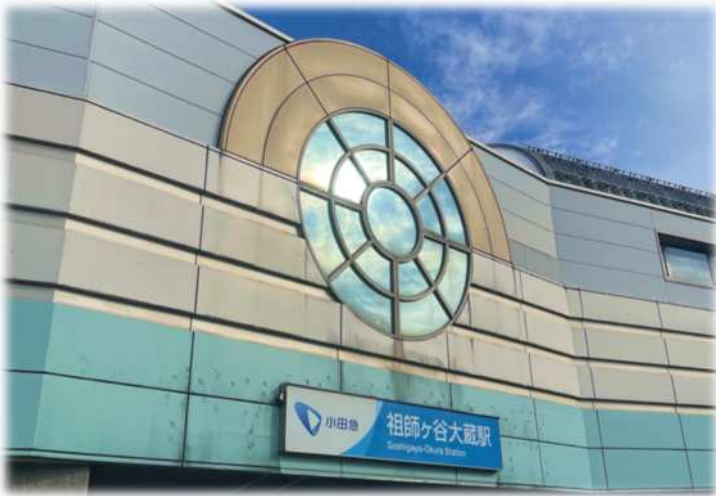
1番のポイントは予約時期！早めに予約すると狙い通りの予約が取りやすいです。



予約が成立するかは、その時の予約状況やAIの判断によります。途中の乗降地点の迂回が大きい場合は成立しない場合がありますので、ご了承ください。

ワゴンで行ってみませんか？

乗降地点 祖師ヶ谷大蔵駅 (大蔵運動場からワゴンで約11分)



小田急線祖師ヶ谷大蔵駅南側に100以上のお店がなっています。大学や大きな公園が近くにあり、たくさんの人が行き交う、活気のある商店街です。

恒例の商店街のイベント

- ・ウルトラサマーセール (中元売出)
7月中旬頃
- ・ハロウィン 10月
- ・ウルトラウィンターセール (歳末売出)
11~12月頃

乗降地点 大蔵運動公園 (祖師ヶ谷大蔵駅からワゴンで約10分)



緑の中にはプールなど多くの運動施設があり、「総合運動場」の名で親しまれています。

園内にはC57蒸気機関車を展示したSL広場、バラ園、広々とした自由広場、林の中のアスレチック広場などもあり、お子さまと一緒に楽しむことができます。

乗降地点 世田谷美術館 (祖師ヶ谷大蔵駅からワゴンで約12分)



砧公園の一角にあり、アンリ・ルソーを代表とする素朴派や区ゆかりの美術家の作品などを展示する収蔵品展や大規模な企画展を開催しております。また、レストランやカフェも併設されており、音楽会などの催し物や美術大学などの講座など、幅広い活動を行っています。

ワゴンで行ってみませんか？

乗降地点 **山野児童館**（祖師ヶ大蔵谷駅からワゴンで約8分）



ヨーロッパの古い街並みにあるような建物が特徴で、児童館の中は木をたくさん使った温かみのある内装です。地域では「ぼんぽこ村」の愛称で親しまれています。おでかけひろばや、子育てサークル活動を行っています。

乗降地点 **砧図書館**（大蔵運動場からワゴンで約14分）



以前、砧7丁目にウルトラマンを生んだ円谷プロダクションがありました。図書館近隣の祖師谷商店街は「ウルトラマン商店街」としてにぎわっています。

砧図書館の特徴的なコーナーとして「ウルトラマンコーナー」を設け、関連資料の収集、貸し出しをしています。

乗降地点 ~ **既存のバス停**



既存のバス停で路線バスに乗り継ぎ後、

- | | およそ |
|------------|------|
| ・ 渋谷駅まで | 50分！ |
| ・ 成城学園前駅まで | 15分！ |
| ・ 二子玉川駅まで | 30分！ |
| ・ 関東中央病院まで | 5分！ |