

社会福祉法人 さわやか会

2019年6月1日

グループホーム

開所予定

さわやかはーとあーす世田谷

入居者募集



地域での生活を希望される方へ、
グループホームでの共同生活を通して、
日常生活や社会生活に必要な支援を行います。



障がい者グループホーム
(男性ユニット)

定員計7名



一日の流れ (時間はおおよその目安です)

6:00	6:30	8:00	17:00	18:00	19:00	22:00
起床	朝食	日中活動へ	帰宅	夕食	入浴時間 余暇時間	就寝

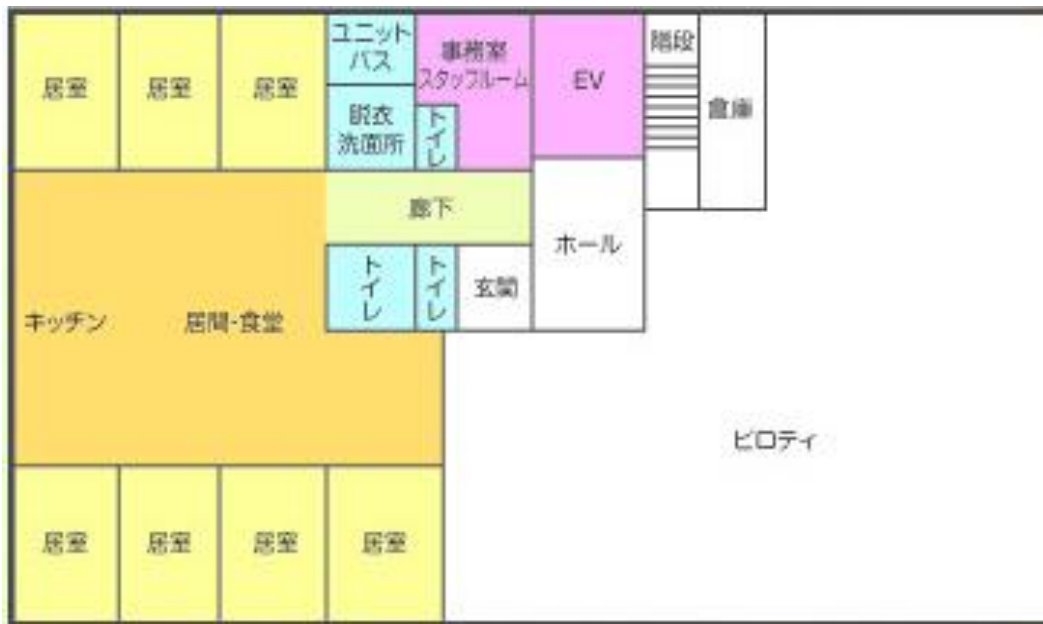
利用対象者

- ・世田谷区在住の方
- ・受給者証をお持ちの方
(支援区分1~4程度)
- ・障害者手帳をお持ちの方
- ・身の回りのことを一定程度できる方
- ・喫煙者の方相談に応じます。
(館内は禁煙とします)

料金プラン

- ・月額賃料 75,000円/月予定
(世田谷区より30,000円補助あり
東京都より所得に応じて補助あり)
- ①食費 約20,000円/月(朝、夕)
- ②水光熱費 約13,000円/月
①②は月末締め翌月支払

平面図



※ 3階建ての施設の1階部分となります。



社会福祉法人 **さわやか会**

障がい者グループホーム 多機能型事業所
就労移行支援・就労継続支援B型

さわやか せたがや
はーとあーす世田谷

お問い合わせ
グループホーム
さわやかはーとあーす世田谷
〒158-0098 東京都世田谷区上り賀4-16-11
TEL 03-6413-0610 担当：中津

社会福祉法人 **さわやか会** 〒752-0989 山口県下関市長府黒門南町6-55
☎083-246-1003 📠083-246-1006
ホームページ <http://www.shinsetsu.net>